

【特集】挑戦は未来への第一歩

STEM教育で引き出す無限の可能性

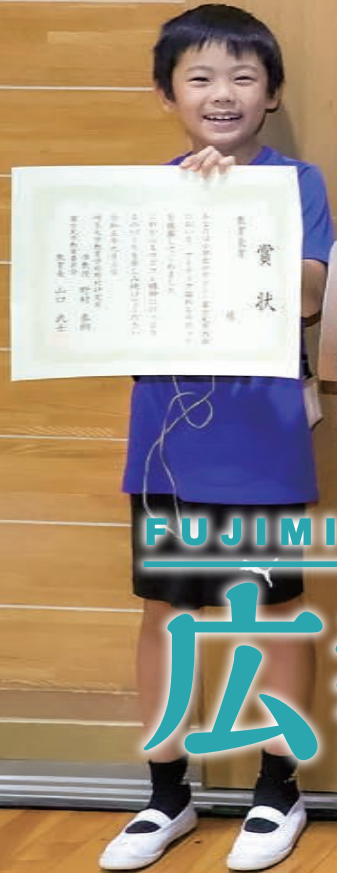


小学生ロボコン

# 小学生ロボコン



# 富士見市大会



FUJIMI CITY PUBLIC RELATIONS

# 広報富士見

2023

11

No.998

# 挑戦は未来への第一歩 STEM教育で引き出す 無限の可能性

固 学校教育課 ☎623

## 本市の特色である STEM教育

本市では、科学技術を駆使して問題解決できる将来活躍する人材を育成するため、論理的思考力や創造性、問題解決能力の向上を図ることを目的として、埼玉大学と共同研究によりSTEM教育に取り組んでいます。

STEM教育では、ロボットプログラミングキットなども使用し、ロボット作りやプログラミングなどの実際に動くモノづくりに重きを置く学習を通じて、子どもの知的好奇心を刺激し、自分で考えぶ力や、さまざまなことに挑戦しようとする自信を養います。

これからの社会で重要な役割を担うコンピューターなど先端科学技術分野の学習や、AIの台頭で重要視される想像力や実現力などの育成に本市は早くから取り組んできました。

埼玉大学と共同でSTEM教育を包括的に実践しているのは本市のみであり、令和元年度には「彩の国いち押し」の取組事例発表会で最優秀賞を受賞するなど、本市の特色ある取組みとして推進しています。

## 「モノづくり」で広げる 子どもの可能性

令和2年度には、ふじみ野小学校をSTEM教育研究校と位置づけ、埼玉大学の野村泰朗准教授の協力により研究・実践を進めてきました。

その研究結果として、情報活用能力やプログラミングの基礎的能力や課題解決能力の育成に一定の成果が見られたことから、令和4年度から水谷東小学校とつるせ台小学校で、今年度からは市内全小学校で実践しています。

STEM教育がもたらすものは、学力の向上にとどまりません。ふじみ野小学校では令和3年度の全国学力・学習状況調査において、国語と算数の正答率がSTEM教育導入前と比べ大幅に向上しただけでなく、児童が自信をもち、将来の夢に向かって挑戦しようとする自尊感情の高さが全国平均を上回る結果となりました。

モノづくりを通じ、試行錯誤しながら仲間と協力して課題を解決していくSTEM教育は、次世代を担う子どもたちの無限の可能性を引き出していきます。

## 小さな研究者の手で

## あたらしい未来をつくる

近づいたら回転が止まるようにプログラムやセンサーの位置をそれぞれ工夫しました。



### ▶各学校でも独自の取組みを進めています

つるせ台小学校では、9月に小学1・2年生とその保護者を対象にブロック玩具を使った親子STEM体験会を行いました。「赤ちゃんがいても安全な扇風機」をテーマにさまざまなアイデアを出し合い、近づいたら停止する扇風機を作製しました。設定したプログラムどおりに動作すると、子どもたちの嬉しそうに喜ぶようすが見られました。

## INTERVIEW 「STEM教育を足掛かりにチャレンジ精神を養ってほしい」

埼玉大学ではSTEM教育について教員研修などのスポット的支援は他自治体でも行っていますが、市をあげて全小学校が一丸となって共同で実践しているのは富士見市だけです。市主催による小学生ロボコンの予選会が開催されましたが、学校教育が主体となって取り組んでいるのも、小学校でSTEM教育の実践を行ってきた土壌がある富士見市ならではの。

STEM教育は目的ではなく、子どもたちの主体的な問題解決能力を育む手段の一つ。従来の教科学習を社会の課題解決に役立て、未来を変えていく力を育むため、先生方と授業の工夫を続けています。

小学生ロボコン富士見市大会は、ロボットの機能を高めるだけでなく見た目や面白さまでデザインし、きちんと動くロボットに仕上げてきた子がたくさんいて、富士見市の子どもたちの可能性が感じられる大会でした。

人のまねをするならAIの方がはるかに上回る時代で、自分の手でロボットを作る・動かすといったモノづくりを足掛かりに、新しいことにどんどん挑戦して、実行・実践することで自分の「できること」を見つけて自信をつけてほしいです。また、保護者の方にはぜひ子どもたちの挑戦を応援し、取り組む姿を見守っていただきたいです。

埼玉大学教育学部 心理・教育実践学講座 野村 泰朗 准教授  
(STEM教育研究センター代表)



### 令和元年度 STEM教育体験会の開催



確かな学力の定着を目指して、埼玉大学の野村准教授の指導のもとで体験会を開催しました。体験会では、工作とプログラミングの2グループに分かれて、モノづくりに挑戦しました。

### 令和2~4年度 研究校(モデル校)での授業



実践活動が行われたふじみ野小学校では、3年間の集大成として「50年後の富士見市」をテーマにロボットプログラミングキットを使用した未来の車づくりを行い、授業参観の場で完成した車を発表しました。

### 令和5年度 市内全小学校での授業開始



STEM教育を市内全小学校に拡充したほか、より意欲的に子どもたちに取り組んでもらえるよう腕試しの場として「小学生ロボコン富士見市大会」(4・5ページ参照)を開催しました。

※STEMは、SCIENCE (サイエンス、科学)、TECHNOLOGY (テクノロジー、技術)、ENGINEERING (エンジニアリング、工学)、MATHEMATICS (マスマティクス、数学)の頭文字を表しています。

子どもたちのきらめくアイデアが集結！

## 小学生ロボコン



### 小学生ロボコンとは

高専ロボコン、NHK学生ロボコン、ABUロボコンに続く第4のロボコンで、ロボット好きの小学生なら誰でも参加できる大会です。スコアやタイムを競うだけでなく、アイデア重視の賞もあります。

▶大会のようすは市ホームページをご覧ください。



### 子どもたちの数だけアイデアがたくさん

9月3日、市内の全小学校でSTEM教育を学んでいる児童の腕試し・目標となる場として、埼玉大学と協力し、小学生ロボコン富士見市大会を開催しました。

本大会は小学生ロボコン全国大会の予選会も兼ね、全国大会の競技ルールで行われました。ロボットのサイズや使える材料などが決められており、必須となるモーターのほかには段ボールや割り箸、ペットボトルなど身近で手に入りやすいものを使って自由にロボットを作製します。

参加した27人の子どもたちが作り上げたロボットは十人十色。高得点となる高い位置の紙コップの取得方法だけを見ても、輪ゴムを飛ばして落としたり、粘着テープで絡め取ったり、変形して叩き落としたりと、参加者の数だけいろいろな方法を見ることができました。得点の高かった1、3位の表彰だけでなく、アイデアに富んだロボットには、市長賞と教育長賞の特別賞も贈られました。

本大会で見事優勝した立久井陽愛さんは、11月の全国大会（下記参照）に富士見市代表として出場します。皆さんの応援をお願いします！



2位が同点だったため急きょ順位決定戦を開催！みんなで応援しました！



### INTERVIEW 「全国大会はチームでがんばります！」



工作が大好きなので、自分のロボットを作りたいと思い大会に参加しました。コントローラから作ったので、モーターがうまく動かず苦労しました。高い位置の紙コップを取るために、ロボットをひもで支える工夫をしました。こだわりはかわいいタイヤの色です。

表彰のとき、優勝者として名前を呼ばれてびっくりして夢かと思いましたが、とてもうれしくて、参加してよかったと思いました。全国大会はもっと難しそうですが、今回の経験を生かしてがんばりたいです。全国大会はチーム競技なので、チームになるお友達と仲良くなって、優勝できたらいいなと思います。

立久井 陽愛さん(関沢小5年)



### 小学生ロボコン2023(全国大会)

各予選会から選抜・推薦された全18人が、3人1組に分かれてチーム競技を行います。

とき 11月19日(日)

場所 都内(予定)

主催 小学生ロボコン実行委員会

(NHKエンタープライズ・科学技術館)

※日程などは変更となる場合があります。

※観覧や配信については全国大会のホームページをご覧ください。



### 競技ルール

配置された紙コップを自作ロボットで得点エリアまで運びます。配置された高さにより点数が異なり、時間内に得られた得点を競います。



毎年11月23日は「いい富士見の日」

# 秋の一大事 "富士見だよ" 全員集合!!

11 / 23 (祝)

※雨天決行

市の魅力を発見できるさまざまな催しを、市役所周辺で開催します。



## ふじみマーケット

「いいモノ・いいヒト～交流物産展～」

☎ 富士見市商工会 ☎049-251-7801

市内農家・商工業者約20店舗による、市ならではの採れたて野菜や自慢の逸品を販売します。

時間 午前10時～午後3時

場所 キラリ☆ふじみ駐車場



## ふじみ大地の収穫祭

☎ キラリ☆ふじみ ☎049-268-7788

市内で採れるおいしい野菜や、人々が育んできた芸能、紡いできた物語の数々を堪能することができます。炊きたてのごはんや市内名店の逸品などを販売するほか、お囃子はやしの上演・体験を行います。

時間 午前10時～午後3時

場所 キラリ☆ふじみ



## ららぽーと富士見屋外広場でのステージイベント

☎ シティプロモーション課 ☎049-256-7894  
☎ 富士見市商店会連合会 ☎049-251-7801

市の魅力がたっぷり詰まったステージをお届けします。

※雨天時：ららぽーと富士見1階屋内広場で実施

### 内容

- 開会セレモニー
  - 富士見市PR大使と吉本興業所属芸人によるトークライブ・お笑いライブ
  - 「なぞ解きスタンプラリー（下記参照）」参加者を対象にした抽選会
  - 市出身の歌手・二木蒼生にきあおいさんによるミニライブ
- ※そのほかさまざまなステージがあります。イベントスケジュールなど詳しくは市ホームページをご覧ください。



板倉俊之さん 今成亮太さん 下川原リサさん



### なぞ解きスタンプラリー

各イベント会場を周遊する「なぞ解きスタンプラリー」を開催します。なぞ解きをクリアすると、豪華景品が当たる抽選会に参加できます。

受付時間 午前10時～午後3時（予定）

台紙配布場所 キラリ☆ふじみ正面玄関付近など

## 富士見市スポーツフェスティバル

☎ 富士見市スポーツ協会 ☎049-254-9510

子どもから大人まで誰でも楽しめるさまざまなスポーツの体験ブースがあります（原則申込不要）。

※スポーツ玉入れ、幼児玉入れは申込が必要です（11月7日（火）までに富士見市スポーツ協会へ電話・窓口で）。

時間 午前9時30分～午後3時

場所 市民総合体育館、文化の杜公園



## 富士見市商工会青年部創部50周年記念「ミュージック花火大会」

☎ 富士見市商工会 ☎049-251-7801

音楽に合わせて花火を打ち上げる「ミュージック花火」を実施します。

時間 午後7時

場所 文化の杜公園





# 100歳 おめでとうございます

☎ 高齢者福祉課 ☎385

今年度100歳を迎える方に、内閣総理大臣からの祝い状と銀杯をお届けしました。写真を掲載した方以外に渡邊和子さん、高見登美さんがおられます。皆さんこれからも元気で過ごしてください。



星野 ハツ さん



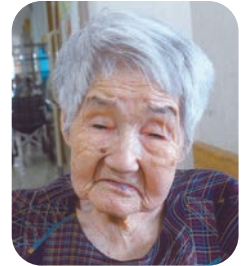
成田 栄彦 さん



橋本 サワノ さん



増子 静枝 さん



高取 シヅエ さん



半谷 好 さん



浅川 温子 さん



朝長 アサ子 さん



橋本 あい子 さん



沖田 みさ子 さん

## 市役所へ書類を取り次ぐ「取次窓口」を設置します

☎ 市民課 ☎280

鶴瀬西交流センターで、月2回、市役所へ書類を取り次ぐ「取次窓口」を設置します。お預かりした申請書類は、その日のうちに市役所担当課へ届けます。

なお、「取次窓口」では申請書類の受取りのみ行います。申請に関することは、各担当課にご相談ください。

※証明書の発行や税金の納付はできません。



実施日時 午前9時～正午、午後1時～3時

11月	8日(水)・22日(水)
12月	13日(水)・27日(水)
令和6年1月	10日(水)・24日(水)
2月	14日(水)・28日(水)
3月	13日(水)・27日(水)

種別	担当課	主な取次書類
国民健康保険	保険年金課 ☎049-252-7112	人間ドック受診申込書、高額療養費支給申請書など
国民年金	保険年金課 ☎318	国民年金被保険者関係届書(申出書)など
後期高齢者医療	保険年金課 ☎049-252-7114	人間ドック受診申込書、後期高齢者医療高額療養費支給申請書など
市税などの口座振替	収税課 ☎049-252-7118	市税・国民健康保険税の口座振替申込書など
介護保険	高齢者福祉課 ☎049-252-7107	介護保険(サービス利用者負担助成認定、要介護・要支援更新認定)申請書など
子ども・ひとり親家庭等医療	子育て支援課 ☎049-252-7104	子ども医療費支給申請書やひとり親家庭等医療費支給申請書など
重度心身障害者医療	障がい福祉課 ☎049-257-6114	重度心身障害者医療費請求書など
デマンド交通	都市計画課 ☎049-252-7128	デマンドタクシー利用登録申請書



## 「びんぬマルシェ」を開催します

☎ びん沼自然公園管理事務所 ☎049-257-8484

びん沼自然公園で、地域に根差したマルシェを初開催します。

キッチンカーの出店や地元の新鮮な農産物を販売するほか、子どもも楽しめるイベントも開催します。地域の魅力満載の「びんぬマルシェ」に、ぜひお越しください。



**とき** 11月5日(日)午前9時30分～午後4時

**内容** ・キッチンカーによる飲食販売、地元野菜の販売  
・ハンドメイド作家によるアクセサリーなどの販売  
・アニマルセラピーやリラクゼーションなどが体験できるワークショップ  
・動物と触れ合うことができる「移動動物園」  
・人形劇 など



## マイナンバーカードやスマートフォンなどを図書館利用カードとして使えるようになりました

☎ 生涯学習課 ☎632

マイナンバーカードやスマートフォンなどの電子機器を、図書館利用カードとして使えるようになりました。なお、利用には登録が必要です。詳しくは市ホームページをご覧ください。



### 利用登録方法

#### ■マイナンバーカード

申込書に記入し、市内各図書館貸出カウンターで手続きをしてください。

**持ち物** マイナンバーカード(利用者証明用電子証明書の4桁のパスワードが必要です)、図書館利用カード

#### ■スマートフォンなどの電子機器

図書館ホームページの「利用者メニュー」にログインし、登録をしてください。

**準備するもの** 図書館利用カード

#### 【図書館利用カード】

発行は市内各図書館で行っています。

**持ち物** 運転免許証、学生証など



## 森林環境税の課税が始まります

☎ 森林環境税の課税について 税務課 ☎049-252-7116  
森林環境税の使い道について 産業経済課 ☎049-257-6827

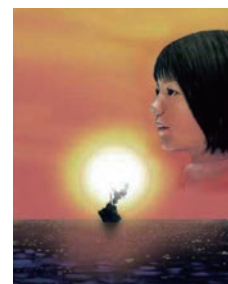
令和6年度から国内に住所を有する個人に対して、森林環境税の課税が始まります。森林環境税は一人年額1,000円の国税になりますが、市が個人住民税均等割と併せて賦課徴収を行います。その税収の全額が森林環境譲与税として全国の市町村などへ譲与され、森林環境整備などに使われます。

なお、森林環境譲与税は、令和元年度から先行して譲与が始まっており、市では公共施設の木質化などに活用しています。

		令和5年度まで	令和6年度以降
国税	森林環境税	—	1,000円
	市税	個人住民税均等割	1,500円
3,500円			3,000円
合計		5,000円	5,000円

※個人住民税均等割は、東日本大震災復興基本法に基づき、臨時措置として年額1,000円が加算されていましたが、臨時措置は令和5年度で終了します。

# 「めぐみへの誓い—奪還—」



☎ 人権・市民相談課 ☎270

拉致問題への認識を深めていただくため、劇団夜想会による舞台劇を政府拉致問題対策本部および県との共催により開催します(無料、申込順)。

この舞台劇は、横田めぐみさんや県内の拉致被害者の田口八重子さんが懸命に生き抜こうとする姿や家族の闘いを描いた物語です。




**とき** 令和6年1月30日(火)午後2時～4時30分

**場所** キラリ☆ふじみ

**申込** 令和6年1月16日(火)(消印有効)までにWeb・往復はがきでお申し込みください。



▶ 往復はがきの記入事項

 <b>【往信(表)】</b> 富士見市役所 人権・市民相談課 行	 <b>【返信(裏)】</b> 何も書かない てください。	 <b>【返信(表)】</b> 申込者の郵便番号、住所、氏名	<b>【往信(裏)】</b> 「舞台劇公演申込み」と記載し、下記必要事項を明記してください。
①申込者の住所・氏名(ふりがな)、②申込者の電話番号、③来場者全員の氏名(ふりがな) ※申込者含めて4人まで、④車椅子をご利用の方、手話通訳が必要な方はその旨を記載			

## 高齢者生活支援事業

☎ 高齢者福祉課 ☎049-252-7108

高齢者の方が住み慣れた地域で安心した生活が送れるよう、在宅生活の支援を行っています。なお、サービスごとに利用条件があり、職員による訪問調査が必要なサービスもありますので、利用を希望する場合はお問い合わせください。詳しくは市ホームページをご覧ください。



サービス名、対象者(原則65歳以上)など
<b>【配食サービス】</b> 自己負担あり 高齢者または身体障がい者のみの世帯で、調理が困難で安否確認が必要な方
<b>【日常生活用具(電磁調理器)給付・固定電話貸与】</b> ・原則一人暮らしで、電磁調理器が必要な方(所得に応じて自己負担あり) ・原則一人暮らしで、電話のない、市民税非課税世帯の方(通話料は自己負担)
<b>【寝具乾燥サービス】</b> 無料 高齢者または身体障がい者のみの世帯で、身体的理由などにより寝具の乾燥が困難な方
<b>【緊急時連絡システム】</b> 無料 高齢者または身体障がい者のみの世帯で、固定電話の回線を利用しており、心疾患や慢性疾患などの持病がある方
<b>【紙オムツ支給】</b> 月額4,000円を超えた分は自己負担 市民税非課税世帯で要介護3～5の認定を受けており、在宅で生活をしていて紙オムツの使用が必要な方(在宅生活日数に要件あり)
<small>はいかい</small> <b>【徘徊探知機貸与】</b> 月額500円 認知症や高次脳機能障害などにより道に迷う心配があり、要介護認定を受けた方などを在宅で介護している方
<b>【徘徊高齢者等ステッカー配布】</b> 無料(申請時は写真などを持参) 認知症など(疑いも含む)により道に迷う心配のある高齢者などを介護している方

サービス名、対象者(原則65歳以上)など
<b>【ふれあい収集】</b> 無料 自力でのごみの搬出が困難な高齢者または障がい者のみの世帯(近隣住民の協力、民間サービスの利用などで搬出できる世帯は除く)
<b>【自立支援型ショートステイ】</b> 原則1日1,540円 要介護・要支援に該当しない方のうち、ショートステイの利用が必要な方
<b>【老人介護手当】</b> 月額5,000円を支給(年3回) 介護保険料の段階が第1～3段階に区分される市民税非課税世帯で、要介護3～5の認定を受けた高齢者を在宅で介護している同一世帯の方(介護日数の要件あり)
<b>【成年後見制度利用支援・報酬助成】</b> ・認知症など的高齢者で、成年後見制度を利用する必要があるが、2親等以内の親族がいないなどの理由により利用手続きができない方 ・後見人などが選任された市民税非課税世帯の方(預貯金額などの要件あり)で、後見人などへの報酬支払いが困難な方
<b>【介護保険サービス利用者負担助成】</b> 総合事業対象者または要支援・要介護認定を受け、在宅介護サービスなどを利用する市民税非課税世帯の方(生活保護世帯の方を除く)
<b>【市内循環バス特別乗車証交付】</b> (申請時は顔写真などを持参) ・70歳以上の方(運賃1回100円) ・障害者手帳をお持ちの方(障がい福祉課で交付。運賃無料)



## 処理困難物一斉回収を行います

☎ 環境課 ☎049-252-7100

富士見市環境施策推進市民会議では、市の通常収集では収集できない処理困難物を有料(一部無料)で回収します。予約は不要です。

**とき** 11月11日(土)午前10時～正午 ※小雨決行

**場所** 市役所職員第1駐車場(諏訪小学校北側)

**対象** 市内在住の方(事業者を除く)

処理困難物は、富士見市一般廃棄物収集運搬業許可業者で処分することもできます(有料)。



### 対象の処理困難物

#### ■ 家庭用消火器(1本当たり)

種類	費用(税込)
大型(20型を超えるもの)	通常のもの 4,400円 リサイクルシール付き 1,000円
小型(20型以下のもの)	通常のもの 1,050円 リサイクルシール付き 550円

※CO2消火器などの特殊品は回収しません。

#### ■ タイヤ(1本当たり)

種類	費用(税込)
軽・乗用車用	440円
2～4t車や4WD車用	660円
オートバイ・一輪車・自転車用	220円
農機具用	直径50cm以下 1,650円 そのほか 2,200円

※自転車・オートバイの本体部分は回収しません。自転車、オートバイのリム・ホイール付タイヤは回収できます。

#### ■ ホイール(1本当たり)

種類	費用(税込)
乗用車、2～4t車用	220円
オートバイ・一輪車・自転車用	110円
農機具用	直径50cm以下 330円 そのほか 550円

#### ■ そのほか

種類	費用(税込)
石(1kg当たり) ※30×30cm以内	220円
土・砂(1kg当たり) ※ビニール袋に入れ持参	110円
レンガ(1個当たり)	330円

種類	費用(税込)
コンクリートブロック(1個当たり)	880円
中身入りのスプレー缶・ガス缶(1本当たり)	220円

種類	費用(税込)
バッテリー(自動車・バイク用) ※乾電池を除く ※特殊なものはお問い合わせください。	無料

## i 都市計画変更に関する縦覧

☎ まちづくり推進課 ☎049-257-8455

富士見上南畑地区の都市計画の変更案について区域内の土地の所有者、利害関係を有する方からの意見を伺うため、縦覧を実施します。



#### ■ 都市計画の変更の構想(原案)の縦覧

**とき** 11月1日(水)～15日(水)(土・日・祝を除く)

**場所** まちづくり推進課(市ホームページからも閲覧可)

**内容** 富士見都市計画 地区計画の変更原案(市決定)

#### ■ 意見書の提出

**対象** 区域内の土地の所有者、利害関係を有する方

**提出方法** 11月22日(水)午後5時15分(必着)までに郵送・窓口で提出してください。

**提出先** 〒354-8511(所在地は記載不要)富士見市役所まちづくり推進課

※意見書の用紙は、市ホームページ、まちづくり推進課にあります。







# 富士見市中小企業者エネルギー価格等高騰対策 給付金

☎ 産業経済課 ☎049-257-6827

電気・ガスのエネルギー価格高騰の影響を受け、利益率が減少し、経営に支障をきたしている市内中小企業者に対して、事業継続を支援するため給付金を支給します。

**対象** 次のすべてに該当する中小企業者(個人事業主を含む)

- 令和2年12月までに開業している事業者で、申請時点で3か月以上引き続き市内に事業所があり、今後も市内において事業を継続していく意思があること
- 主たる収入が事業収入であること
- エネルギー価格高騰(電気・ガス)の影響を受けたことで、直近決算と一期前決算を比較して売上総利益率または営業利益率が5%以上減少していること
- エネルギー価格高騰(電気・ガス)による影響額が、令和3年1～12月の合計額と令和4年1月～令和5年12月の期間で任意の連続した12か月の合計額を比較して5万円以上増加していること

※運輸業種事業者のみ燃料費を影響額の対象とすることができます。

## 給付金に関する問合せ

☎専用コールセンター ☎049-293-9092

午前9時～午後5時(土・日・祝を除く)

**開設期間** 11月13日(月)～令和6年1月31日(水)

※開設期間以外は産業経済課にお問い合わせください。

## 支給額

影響額(増加額)が10万円以上/10万円

影響額(増加額)が5万円以上10万円未満/5万円

**申請期間** 11月13日(月)～令和6年1月31日(水)(消印有効)

**申請方法** 申請書に記入し、必要書類を添えて郵送で提出してください。

**【宛先】** 〒354-8511 (所在地は記載不要)

富士見市役所産業経済課 支給担当

※申請書は市ホームページ、産業経済課、各公民館・出張所、富士見市商工会などにあります。

**提出書類** 申請書、申告書、エネルギー経費の分かる領収書など

※詳しくは市ホームページをご覧ください。



# ストップ! 児童虐待 ～11月は児童虐待防止推進月間です～

☎ 子ども未来応援センター ☎049-252-3773

## ■ 子どもの心身や発達に深刻な影響を与える「児童虐待」

保護者(親または親に代わる養育者)が子どもの心や身体に傷をつけ、子どもの発育や発達に深刻な影響を与える行為で、子どもの権利を侵害します。「しつけ」のつもりでも、現実には子どもの心や身体が傷つく行為であれば、虐待にあたります。

## ■ 子どもを虐待から守るために

「子どもに不自然なアザや傷がある」、「服がいつもひどく汚れている」など心配な状況を見たら、迷わず児童相談所や市役所へ相談してください。相談者が特定されないよう秘密は守られます。また、虐待のことで悩んでいるお子さん自身や保護者の方からの相談も受け付けています。

## 【子どもの心身への影響】

虐待は、子どもの脳の発達に深刻な影響を及ぼします。幼少期に辛い体験をすることで脳が傷つき、将来心身の成長や発達に影響が出ることがあります。

## もしかして虐待かも?と思ったら

児童相談所  
虐待対応ダイヤル **いちはやく 189** (24時間対応)

※近くの児童相談所につながります。

## ■ そのほかの通告・相談窓口 ▶ 緊急の場合は迷わず110番

■ 川越児童相談所 ☎049-223-4152

月～金曜午前8時30分～午後6時15分(祝日・年末年始を除く)

■ 富士見市子ども未来応援センター ☎049-252-3773

月～金曜午前8時30分～午後5時15分(祝日・年末年始を除く)

■ 埼玉県虐待通報ダイヤル ☎#7171

24時間対応

■ 東入間警察署 ☎049-269-0110

24時間対応



## 地域の力を学校の力に 学校応援団の取組み

☎ 学校教育課 ☎623

学校応援団は各小中学校、特別支援学校ごとに児童生徒の学習活動、安全確保、環境整備などを支援する保護者や地域の方のボランティア組織です。

皆さんも地域の学校応援団に参加しませんか。

### 取組の紹介

#### 水谷東小学校

除草活動や花壇整備、読み聞かせ、図書室の環境整備、通学路のパトロール、家庭科の調理やミシン・書き初めの補助など、地域・保護者が一体となって活動しています。

#### 諏訪小学校

昨年度に実施した5・6年生のミシン学習では、ミシンの使い方を丁寧に教えたり、アドバイスをすることで、児童一人ひとりが製作に自信を持って取り組む姿が見られました。

#### みずほ台小学校

1学期に行った「読み聞かせ」は、児童が集中して聞く姿がどのクラスでも見られました。読書が好きな児童を育てるために、引き続き活動を行っていきます。



## 困ったらすぐにご相談を 消費生活相談

【相談日】月～金曜10:00～12:00、13:00～15:30  
☎ 消費生活センター ☎049-252-7181

### 多重債務

～1人で悩まず、ご相談を～

消費者金融やクレジットカード会社など、複数の貸金業者から借金をして返済に困っている状況を多重債務といいます。

### 【多重債務にならないために】

- 返済計画が立たないお金は借りないようにし、確実に返済できるか事前に月々の返済額などを計算しましょう。
- 毎月一定額を支払うリボルビング払いは、毎月の返済額が少なくなりますが、その分利息が増えます。支払い期間が長くなるので注意が必要です。
- 契約前に金利や手数料の額、契約内容を確認し、契約書は必ず保管しましょう。

## fujimi City Report 富士見シティレポート

皆さんの身近な話題をお知らせください。  
☎ 秘書広報課 ☎049-256-9535

### 9/2 水子貝塚星空シアター



水子貝塚公園で「第26回水子貝塚星空シアター」が開催されました。多くの方が来場し、涼しい夜風を感じながら、野外での映画鑑賞を楽しみました。

また、映画上映前には縄文人の生活を体験するやり投げ・火起こしなどの体験コーナーやステージイベントなどを楽しむ親子のようすなどが見られました。

### 9/10 舞台芸術鑑賞事業 「enra」公演・ワークショップ



ワークショップのようす

スクリーンの映像と身体表現がシンクロすることによる、自由な表現が魅力のenra公演がキラリ☆ふじみで開催され、小中学生が招待されました。

公演終了後にはワークショップが開催され、襖が開く映像などに合わせて行う身体表現に子どもたちが挑戦し、楽しそうな笑顔を見ることができました。



市では「富士見市男女共同参画推進条例」を制定し、性別にかかわらず、個人の能力が尊重される社会をめざして“いっぽいっぽ”取組みを進めています。

☎ 人権・市民相談課 ☎ 271

## 男女共同参画キーワード

### 【デートDVってなに？】

デートDVとは、交際相手から行われる暴力行為のことをいい、身体的な暴力のほか、大声で怒鳴ることや、ほかの人とのメールをチェックすることなどの精神的な暴力も含まれます。

令和2年度の内閣府調査によると、20歳代の約2割がデートDVの被害経験があると答えています。「デートDV」の認知度は、配偶者間のDVと比べ低く、知らぬ間に被害者・加害者となる恐れがあります。

#### ▶なぜ起きるの？

デートDVは、その人を独占したいなどの一方的な感情の押し付けから生まれ、相手を支配するための手段として暴力を選んじまうことで被害が起こります。このような関係は、お互いを大切にできておらず、対等な関係ではありません。

### 暴力の種類 ～こんなことはありませんか～

#### ■ 身体的な暴力

- 殴る ・ 蹴る ・ 物を投げる ・ 髪をひっぱる

#### ■ 精神的な暴力(モラハラ)

- 怒鳴る ・ 暴言を吐く ・ 無視する

#### ■ 金銭的な暴力

- いつもおごらせる ・ お金を借りても返さない

#### ■ デジタル暴力

- メッセージのチェック ・ 数分おきの電話

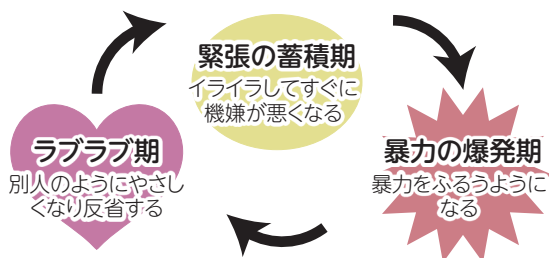
- 連絡先の削除 ・ GPS機能の悪用

#### ■ 性的な暴力

- 許可なく体を触る ・ 裸の画像の撮影を強要する

### 暴力のサイクル

暴力には、ある一定のサイクルがあり、加害者は暴力をふるった後、しばらくは優しくなるため、被害者は加害者から離れられなくなる場合も少なくありません。



### 男女共同参画関連情報

#### 11月12～25日は「女性に対する暴力をなくす運動」期間

女性に対する暴力根絶のシンボルであるパープルリボンにちなみ、期間中は全国のタワーやランドマークなどが紫色にライトアップされます。市では、市役所前交差点にある都市宣言塔をライトアップします。



### 相談窓口 匿名で、性別問わず、どなたでも無料で相談できます(緊急の場合は110番通報)

#### ■ 恋人・パートナーからの暴力

- DVお悩みチャット@埼玉  
日・水・金曜/午後3時～8時30分(年末年始を除く)
- With You さいたま(埼玉県男女共同参画推進センター)  
☎048-600-3800  
月～土曜/午前10時～午後8時30分  
(第3木曜・祝・年末年始を除く)  
インターネット相談(24時間受付)
- 埼玉県婦人相談センター(年末年始を除く) ☎048-863-6060  
月～土曜/午前9時30分～午後8時30分  
日曜・祝日/午前9時30分～午後5時
- DV相談ナビ ☎#8008(はれれば)
- DV相談+ ☎0120-279-889(つながはやく)



- 人権・市民相談課 DV相談、女性相談  
☎272(P31無料相談参照)  
午前8時30分～午後5時15分(土・日・祝を除く)
- 富士見市配偶者暴力相談支援センター  
☎049-293-7260  
午前8時30分～午後5時15分(土・日・祝を除く)

#### ■ 画像流出被害など

- 警察相談専用電話(埼玉県警)  
☎#9110(ダイヤル回線・一部IP電話は不可)  
または☎048-822-9110(年中無休・24時間受付)



# 情報ステーション

暮らしに役立つ情報を掲載しています。詳しくは各問合せ先にご連絡ください。

ご案内

募集

子育て 学ぶ

イベント

市民伝言板

くらしのリユース



## ご案内

「電力・ガス・食料品等価格高騰重点支援給付金」の申請はお済みですか

電力・ガス・食料品などの価格高騰による家計の負担増を踏まえ、特に影響が大きい令和5年度住民税非課税世帯等に対し3万円を給付して

対象と思われる世帯には5月下旬から確認書または申請書を郵送しています。



申請期限

11月30日(木)(消印有効)

新型コロナウイルス感染症緊急生活支援対策室

049(265)5033

富士見市人事異動  
(10月1日付)

【都市整備部】

【部長級】

都市整備部長(都市整備部長事務代理) 新井雅彦

【教育委員会】

【課長級】

小中学校連携教育推進担当課長兼指導主事(学校教育課副課長兼指導主事) 西嶋環

職員課 ☎216

市議会12月定例会のお知らせ

12月定例会は、11月28日(火)に開会の予定です。

12月定例会で審議する請願・陳情は、11月10日(金正午)までに提出してください。

詳しくはお問い合わせください。

議会事務局

049(265)7800

難病患者見舞金

市に住民登録をしている方で、(県(保健所)から次の医療受給者証の交付を受けている方に見舞金を支給します。

医療受給者証

指定難病医療受給者証

・県単指定難病医療受給者証  
・小児慢性特定疾病医療受給者証  
・特定疾患医療受給者証  
・指定疾患医療受給者証

見舞金 月額1000円

申請方法 郵送・窓口で

【初めての方】

医療受給者証と振込口座が確認できるものを提出してください。

【受給中の方】

現況届を郵送しますので、最新の医療受給者証の写しと一緒に提出してください。

※現況届は毎年度提出が必要です。

問・申込先 障がい福祉課

049(257)6114

マイナンバーカード申請・交付の臨時開庁

【土曜】

11月11日(出)

午前8時30分～11時30分

11月26日(日)

午前8時30分～11時30分

午後1時～4時30分

※予約不要

場所 市役所市民課

問 市民課

049(293)9007

つきいち 臨時農産物直売所

市内産の野菜・米・みそなどの加工品を販売します。



【とき】11月21日(火)午前10時～午後0時30分

【場所】市役所

販売者 富士見市農業研究団体 連絡協議会

問 農業振興課

049(257)6987

夕焼け放送の時刻と曲目が変わります

11月1日(水)～令和6年2月29日(木)の放送時刻は、午後4時30分、曲目は「たき火」です。

問 危機管理課

049(256)7962

電車広告の掲出と動画の放映

東武東上線車両内に、市をPRするための電車広告の掲出とPR動画を放映します。

【期間】

電車広告/11月29日(水)まで

PR動画/11月6日(月)～12月3日(日)

問 シティプロモーション課

049(256)7894



外国籍の方のための生活情報誌

「INFORMATION FUJIMINO 11月号」



ふじみの国際交流センターが隔月で発行しています。

- ・難民申請に大きな変化
- ・おかげさまで260号を迎えました!

中国語、英語、韓国語、ポルトガル語、ベトナム語、タガログ語(フィリピンの言語)、日本語の7か国語でお知らせしています。日本語がよく分からない近くの外国人に教えてください。その方にとって役立つ多言語による生活情報です。

問 ふじみの国際交流センター

049-256-4290

**長寿命化に資する大規模の修繕などが行われたマンションに対する固定資産税の減額措置**

次の要件を満たすマンションにおいて、長寿命化に資する大規模改修工事を完了した場合は、固定資産税が減額されます。

- 要件** ①築後20年以上で10戸以上であること  
 ②令和5年4月1日～令和7年3月31日に2回目以降の大規模修繕工事を完了していること  
 ③次のマンション区分に応じた必要な手続きが済んでいること
- 管理計画認定マンション
  - 助言または指導を受けた管理組合の管理者などに係るマンション

**減額内容** 工事後の翌年度分の家屋の固定資産税(1戸当たり100㎡までの1/3を減額)

**申告方法** 工事後後3か月以内に、申告書に必要書類を添えて窓口で

※詳しくは市ホームページをご覧ください。

**問 申込先** 税務課

☎049(252)7117



**「富士見市をきれいにする日」へのご協力を**

清潔で美しいまちの実現に向けて、市内一斉清掃を行います。

活動日には、自宅周辺のごみ拾いなどにご協力ください。

**活動日** 11月26日(日)

※清掃活動の時間や雨天時の活動は、それぞれの判断でお願いします。また、集めたごみは分別して家庭から出るごみと一緒に出してください。



**問 環境課**

☎049(252)7129

**野外焼却(野焼き)はやめましょう**

廃棄物の処理及び清掃に関する法律や埼玉県生活環境保全条例により、野外で廃棄物(ごみ)を燃やすことは原則禁止とされています。

市のごみ収集など定められた処理方法で適切に処理しましょう。

※農業者の稲わらの焼却など、除外となる場合があります。

**問 環境課**

☎049(252)7129

**出張教育相談・出張あすなる教室のご案内**

教育相談室に行くことが難しいという家庭向けに、公共施設を利用して出張教育相談を行います。

また、登校できない状態にあるお子さんを対象にした出張あすなる教室も同時に行います。

相談には、教育相談室専任教育相談員、特別支援教育相談担当、スクールソーシャルワーカー、教育支援センター(適応指導教室)指導員が対応します。



**Jアラートの訓練放送**

**問 危機管理課** ☎049-256-7962

市内の防災行政無線を使用し、全国瞬時警報システム(Jアラート)の緊急情報に関する訓練放送を全国一斉で行います。訓練放送ですので、慌てて避難などをしないようご注意ください。※社会情勢や天候により、延期または中止になる場合があります。



**【緊急地震速報訓練】**

**とき** 11月2日(木)午前10時ごろ

**【全国一斉情報伝達試験】**

**とき** 11月15日(水)午前11時ごろ

**11月の納期限**

11月30日(木)までに納付をお願いします。

■国民健康保険税(第5期)

**問 収税課** ☎049-252-7119

■介護保険料(第5期)

**問 高齢者福祉課**

☎049-252-7107

■後期高齢者医療保険料(第5期)

**問 保険年金課**

☎049-252-7114

とき	場所
11/2(木)	ふじみ野交流センター
12/5(水)	みずほ台コミュニティセンター
R6. 2/2(金)	鶴瀬公民館

**時間** 午前9時～正午  
**対象** 児童生徒、保護者  
**申込** 電話で

※詳しくは市ホームページをご覧ください。

**問・申込先** 教育相談室

☎049(253)5313



**荒川緑肥を無償で配布します**

河川の堤防の刈草から作った堆肥を配布します。

(配布量/最大1t)  
 ※販売目的の方には配布できません。

**配布期間** 令和6年1月22日(月)～2月3日(土)(1月28日(日)を除く)

**申込** 12月8日(金)消印有効までに往復はがきで

※詳しくは、当事務所ホームページまたは当事務所などにある応募要領をご覧ください。

**問・申込先** 荒川上流河川事務所 荒川緑肥事務局

☎049(246)1031



**納めた国民年金保険料は全額が社会保険料控除の対象です**

国民年金保険料は社会保険料控除としてその年の課税所得から控除され、税額が軽減されます。

控除の対象は、令和5年1～12月に納めた保険料の全額です。過去の年度分や追納された保険料も含まれます。

また、ご自身の保険料だけでなく、家族(配偶者やお子さんなど)の保険料を支払っている場合、その保険料も合わせて控除が受けられます。

控除を受けるには、年末調整や確定申告の際に、領収証書または社会保険料(国民年金保険料)控除証明書の添付が必要です。

社会保険料(国民年金保険料)控除証明書は日本年金機構から送付されます。

- 令和5年1月1日～9月30日の間に国民年金保険料を納付した方／10月下旬～11月上旬に順次発送(予定)
- 令和5年10月1日～12月31日の間に今年はじめに国民年金保険料を納付した方／令和6年2月上旬発送(予定)

国民年金は、老後はもちろん不慮の事故など万一のときにも心強い味方となる制度です。

保険料は納め忘れのないようにしましょう。

**年金相談や手続きの際は、ぜひご予約を**

日本年金機構の年金事務所では、年金相談や年金請求手続きの際、事前予約を行っています。

電話をした日の翌日以降の相談日が予約できますので、ぜひご利用ください。

※予約時は、基礎年金番号の分かるもの、年金手帳や年金証書などをご用意ください。

**予約専用電話**

- ☎0570(05)4890 岡川越年金事務所
- ☎049(242)2657



**11・12月の市指定緊急修繕当番店 - 突発的な漏水や下水管のつまりなど -**  
 岡水道課 ☎049-257-8976 下水道課 ☎049-257-8922

下表の当番店または管工事業協同組合(☎049-255-5611 平日午前9時～午後4時)に依頼してください(有料)。通常の修理は市指定の工事業者や新設時などの工事店、集合住宅は管理者へ連絡してください。

11月(受付：午前5時～午後9時)		
日	工事店名	電話番号
1(水)		
2(木)	㈱三栄工業	049-251-0719
3(金)		
4(土)	㈱篠田設備	049-252-0858
5(日)		
6(月)	㈱富田設備工業所	049-251-1046
7(火)		
8(水)	㈱吉見水道	049-251-8387
9(木)		
10(金)	㈱齊藤水道工業所	049-251-1363
11(土)		
12(日)	杉山設備工業	090-8106-5003
13(月)		
14(火)	協和工業㈱	049-252-2188
15(水)		
16(木)	㈱岡部ポンプ店	049-251-5418
17(金)		
18(土)	岩田工業所	048-472-1026
19(日)		
20(月)	㈱三枝鉄工所	049-254-2036
21(火)		
22(水)	㈱神保水道	049-253-3515
23(木)		
24(金)	㈱武井設備	049-258-3525
25(土)		
26(日)	㈱松崎工業所	049-251-3961
27(月)		
28(火)	㈱三栄工業	049-251-0719
29(水)		
30(木)	㈱篠田設備	049-252-0858

12月(受付：午前5時～午後9時)		
日	工事店名	電話番号
1(金)		
2(土)	㈱吉見水道	049-251-8387
3(日)		
4(月)	㈱齊藤水道工業所	049-251-1363
5(火)		
6(水)	㈱岡部ポンプ店	049-251-5418
7(木)		
8(金)	協和工業㈱	049-252-2188
9(土)		
10(日)	岩田工業所	048-472-1026
11(月)		
12(火)	杉山設備工業	090-8106-5003
13(水)		
14(木)	㈱神保水道	049-253-3515
15(金)		
16(土)	㈱三枝鉄工所	049-254-2036
17(日)		
18(月)	㈱武井設備	049-258-3525
19(火)		
20(水)	㈱三栄工業	049-251-0719
21(木)		
22(金)	㈱松崎工業所	049-251-3961
23(土)		
24(日)	㈱富田設備工業所	049-251-1046
25(月)		
26(火)	㈱篠田設備	049-252-0858
27(水)		
28(木)	㈱吉見水道	049-251-8387
29(金)	㈱齊藤水道工業所	049-251-1363
	㈱岡部ポンプ店	049-251-5418
30(土)	㈱岡部ポンプ店	049-251-5418
	㈱齊藤水道工業所	049-251-1363
31(日)	協和工業㈱	049-252-2188
	岩田工業所	048-472-1026

※工事店の都合により、当番店が変更することがあります。

**日本赤十字会員増強運動へのご協力のお礼**

皆様のご支援とご協力により、総額471万6737円の活動資金が寄せられました。この活動資金により、災害救護活動、国際救援活動、血液事業、医療事業など幅広い事業が支えられています。

- 岡福祉政策課 ☎049(252)7102

**緑の募金(家庭募金)へのご協力のお礼**

皆様のご理解と各町会のご協力により、総額304万5405円の募金が寄せられました。この募金は、県の緑化事業や市の緑地保全基金への積み立てに活用させていただきます。

- 岡都市計画課 ☎049(257)8195

**市指定給水装置工事業者(新規)のお知らせ**

事業者 ㈱ニチエネ

東京都港区赤坂7-1-15  
 アトム青山タワー7F

- ☎042(718)9499
- 岡水道課 ☎049(257)8976

ご案内 募集

埼玉県思いやり駐車場制  
度(パーキング・パーミ  
ット制度)

県では、11月1日(水)から、障がいのある方や要介護認定者、妊産婦など、歩行が困難と認められる方に、駐車時にルームミラーに掲示できる「利用証」を交付し、公共施設や商業施設などに設置されている「車椅子利用者用駐車区画」や「優先駐車区画」の適正利用を推進する制度が始まります。

**申請方法** 交付申請書に必要書類を添えて、市の窓口または県へWeb・郵送で

- 市の窓口(対象)
- 障がい福祉課(障がいのある方など)
- 高齢者福祉課(要介護認定者)
- 子ども未来応援センター(妊産婦)

※詳しくは市ホームページをご覧ください。  
☎049(257)6114



例：利用証(車椅子利用者用)



子育て 学ぶ

11月15日～21日  
女性の権利ホットライン  
強化週間

夫やパートナーからの暴力やストーカー行為など、女性をめぐるさまざまな人権問題についての専用相談電話です。  
☎11月15日(水)～21日(火)午前8時30分～午後7時  
※11月18日(土)・19日(日)は午前10時～午後5時

**専用電話**  
☎0570(070)810  
※IP電話からは接続不可  
※相談は無料。秘密は守られます。

**相談員** 法務局職員、人権擁護委員  
☎048(851)1000

朝霞保健所からのお知らせ

☎048(461)0468  
**麻薬・覚せい剤・大麻乱用防止運動(11月30日まで)**  
麻薬・覚せい剤・大麻などの薬物の乱用は、自分の人生だけでなく、家族や周りの人たちの人生も狂わせてしまいます。薬物の乱用は1回でも

11月はいじめ撲滅強調月です  
☎県青少年課 ☎048-830-2907

〈埼玉いのちの電話〉  
(どんなことでも)  
(毎日24時間対応)  
☎048-645-4343



〈さいたまチャイルドライン〉  
(どんなことでも)  
・18歳以下の子どもの専用  
毎日午後4時～9時(年末年始を除く) ☎0120-99-7777  
・オンラインチャット

〈埼玉県こころの電話〉  
(心の健康や悩みに関すること)  
平日午前9時～午後5時  
(祝日、年末年始を除く)  
☎048-723-1447

〈埼玉県SNS相談 こころのサポート@埼玉〉(こころに関する相談をLINEで)  
(日曜午後9時～翌午前6時、月曜午後9時～翌午前1時)

〈こどもの人権110番〉  
(子どもの人権)  
平日午前8時30分～午後5時15分  
(祝日、年末年始を除く)  
・☎0120-007-110  
・こどもの人権SOS-eメール

一人で悩まず相談してください。  
**相談窓口**  
〈よい子の電話教育相談〉  
(いじめ、不登校、学校生活)  
(毎日24時間対応)  
・18歳以下の子どもの専用  
#7300または☎0120-86-3192  
・保護者専用 ☎048-556-0874  
・Eメール相談  
☐soudan@spec.ed.jp

〈いじめ通報窓口〉  
(いじめに関すること)  
〈埼玉県警察少年サポートセンター〉  
(非行やいじめ、犯罪被害などの少年問題に関する心理面の相談(カウンセリングなど))  
月～金曜午前8時30分～午後5時15分(祝日、年末年始を除く)  
☎048-861-1152(少年用：ヤングテレホンコーナー)  
☎048-865-4152(保護者用)  
※面接相談は要予約

〈子どもスマイルネット〉  
(どんなことでも)  
毎日午前10時30分～午後6時  
(祝日、年末年始を除く)  
☎048-822-7007

「ダメ。ゼッタイ。」  
正しい知識を身につけ、薬物の乱用を根絶しましょう。  
※薬物でお困りの方は、ご相談ください。  
**ノロウイルスに気をつけましょう**  
ノロウイルスによる食中毒は特に冬場(11～3月)に増える傾向があります。ノロウイ

ルスは口から体内に入ること  
で感染し、1～2日の潜伏期間の後、下痢、おう吐、腹痛などの症状が現れます。  
**次の点に注意しましょう**  
・調理や食事の前、トイレの後には、石けんを使って流水で手洗いを十分に行いましょう。二度洗いが効果的です。

・食器類、調理器具などは十分に洗浄・消毒しましょう。  
塩素系漂白剤が有効です。  
・食品は中心部まで十分に加熱をしましょう(85～90度で90秒以上)。  
・便やおう吐物からの感染を防ぐため、汚染された場所はマスクや手袋をして消毒しましょう。

イベント 市民伝言板 ぐらしのニュース

〒355-4851 所  
在 地 は 記 載 不 要 ( 富 士 見 市 役  
所 都 市 計 画 課  
問 都 市 計 画 課  
049-257-8195  
049-254-0210  
FAX 049-254-0210

11月1日(水)～15日(水)(消印有効)  
応募先 〒355-4851 所  
在 地 は 記 載 不 要 ( 富 士 見 市 役  
所 都 市 計 画 課  
問 都 市 計 画 課  
049-257-8195  
049-254-0210  
FAX 049-254-0210

※応募書類は返却  
できません。  
応募期間  
11月1日(水)～15日(水)(消印有効)  
応募先 〒355-4851 所  
在 地 は 記 載 不 要 ( 富 士 見 市 役  
所 都 市 計 画 課  
問 都 市 計 画 課  
049-257-8195  
049-254-0210  
FAX 049-254-0210

鶴馬2丁目にある、市が管  
理する古民家や山林、湧水な  
どの今後の保全や活用方法な  
どについて広く意見などをい  
ただきます。  
人数 3人  
資格 市内在住、在勤、在学  
18歳以上の方  
任期 11月下旬～令和6年12月  
末  
会議 2回程度(平日夜間また  
は土・日曜日昼間、市役所本庁  
舎(原則))  
応募方法 応募の動機(400字  
程度・様式自由)・住所・氏名  
(ふりがな)・年齢・性別・職業・  
電話番号を記入し、Web・  
FAX・郵送・窓口で

おおむね  
大御庵の杜緑地保全・活  
用事業の懇談会参加者



募集

ご案内

募集

子育て

学ぶ

イベント

市民伝言板

くらしのリユース

子育て健康ガイド



問・申込先 子ども未来応援センター ☎049-252-3774 FAX049-252-3772  
※聴覚障がいの方はファックスでお申し込みください。

「富士見すくすくナビ」

事業名	とき	詳細
予 ぱくぱく 離乳食教室	11月17日(金) 10:00～11:15	受 9:45～10:00(保育利用の方は9:30～9:45) 対 おおむね生後8～18か月児のいる保護者 場 ピアザ☆ふじみ 内 離乳後期～完了期の進め方、調理のデモンストレーション(試食なし)、質問タイム 定 15人(申込順) 持 母子健康手帳、筆記用具 申 11月7日(火)8:30から電話で ※保育あり(生後8～18か月児、10人(申込順))
予 ニコニコ☺ 子どものごはん 展示&相談室	展示 11月1日(水) ・14日(火)・22日(水) ・29日(水) 13:00～15:00	対 乳幼児の保護者 場 健康増進センター 内 離乳後期(生後9か月)からの幼児食のポイントを展示(試食なし) ※12か月児・1歳6か月児・3歳児健診と同じ日程で行います。健診対象児の保護者は予約不要
	相談 11月30日(木) 10:00～12:00	対 おおむね生後5か月～3歳児の保護者 場 ピアザ☆ふじみ 内 管理栄養士による、お子さんの食事の悩みに対する個別相談 定 4人(申込順) 持 母子健康手帳
4か月児健診	11月8日(水)	受 個別通知参照 場 健康増進センター 対 令和5年6月1日～6月15日に生まれた子
	11月28日(火)	受 個別通知参照 場 健康増進センター 対 令和5年6月16日～6月30日に生まれた子
12か月児健診	11月14日(火)	受 個別通知参照 場 健康増進センター 対 令和4年10月24日～11月15日に生まれた子
1歳6か月児健診	11月1日(水)	受 個別通知参照 場 健康増進センター 対 令和4年1月25日～2月20日に生まれた子
	11月29日(水)	受 個別通知参照 場 健康増進センター 対 令和4年2月21日～3月18日に生まれた子
3歳児健診	11月22日(水)	受 個別通知参照 場 健康増進センター 対 令和2年5月生まれの子
わくわく子育て トークン	11月13日(月) 10:00～11:00	受 9:45～10:00 対 1歳ごろまでのお子さんとお母さん・お父さん 場 ふじみ野交流センター 内 お母さん・お父さんたちの交流 持 バスタオル 主 富士見市母子保健推進員連絡協議会
予 母乳相談室	11月30日(木) 10:00～11:30	対 1歳ごろまでのお子さんとお母さん 場 ピアザ☆ふじみ 内 助産師による個別相談 ※母乳マッサージは実施しません。 定 3人(申込順) 持 母子健康手帳、バスタオル
予 ママのリラックス タイム	11月2日(木) ・16日(木)・21日(火) ①10:00～12:00 ②13:30～15:30	対 妊婦、1歳ごろまでのお子さんとお母さん 場 健康増進センター 内 お母さんのリ ラックス、子育て経験者によるお子さんの見守り 定 各5組程度(申込順) 持 バスタ オル 他 健診日の午後枠は送迎バスあり(要予約) ※左記日程のほか、4か月児・12か月児健診と同じ日でも行います。

乳幼児健診  
専用バス運行表  
鶴瀬コース 水谷コース  
 

予 要予約 受 受付時間 対 対象 場 場所 内 内容 定 定員 持 持ち物 申 申込み 主 主催 他 そのほか





# 子育て

## こども対話カフェ (市民提案型協働事業)

考えることを楽しむ、子ども対象の「哲学カフェ」です。

**とき** 11月11日(出)午後2時〜4時  
**場所** 鶴瀬公民館

**対象** 9〜15歳  
**定員** 15人(無料、申込順)

**申込** 11月11日(出)午前10時まで  
にWe bで



イベントに関する問合せ  
対話カフェつむぎ(山下)

**☎** 080(5642)6696  
**☎** 049(253)5313

## 子育てコーチング講座 「自ら考え行動する力を 育むために」(全2回)

**とき** 11月15日(水)・30日(木)午前10時〜正午

**場所** 鶴瀬公民館

**対象** 乳幼児〜小学生の保護者  
**定員** 15人(無料、申込順)

※保育あり(10人、申込順)  
**講師** 齊藤智子氏(コンフィダ  
ント・コーチ代表)

**申込** 11月1日(水)〜14日(火)平日  
午前9時〜午後5時に電話で  
**問** **申込先** 鶴瀬公民館  
**☎** 049(251)1140

## 子育てまちゅり

**とき** 11月15日(水)午前10時〜11時  
45分

**場所** 市民総合体育館  
**対象** 乳幼児と保護者

**内容** 工作、ベビーコーナー、  
紙芝居読み聞かせなど

**定員** 50組(無料、申込順)  
**申込** 11月1日(水)〜10日(金)午前  
10時〜午後5時に電話・窓口  
で

**問** **申込先** 諏訪児童館  
**☎** 049(255)6671

## みんなでつくる、みんな の遊び場「ふじみっこプ レーパーク」

**とき** 11月19日(日)午前9時30分〜  
正午 ※雨天中止

**場所** 関沢小学校  
**内容** ダンボール遊び、お絵描  
き、こま、ベーゴマなど

※焼き芋を作ります。焼いて  
食べたいものがあればお持ち  
ください。

**問** 関沢児童館  
**☎** 049(251)9786

## 保育施設・放課後児童ク ラブの入所・入室申込を お忘れなく

令和6年4月入所・入室申  
込の受付を行います。

日程など詳しくは、「保育  
施設入所案内」、「放課後児童  
クラブ入室のしおり」または  
市ホームページをご覧ください。

※保育施設入所申込について  
は事前予約が必要です。

**問**  
保育課保育係  
**☎** 049(252)  
7105

保育課放課後児童係  
**☎** 049(252)  
7136



## 学 ぶ

## 富士見市民大学公開講演会 SDGs推進のトップが えがくSDGsの未来図

**とき** 12月2日(土)午後1時30分  
〜3時30分

**場所** 鶴瀬コミュニティセンター  
**対象** 市内在住、在勤、在学の方

## フレイルチェック測定会

とき	場所
11/15(水)	針ヶ谷コミュニティセンター
27(月)	ピアザ☆ふじみ
12/1(金)	ふじみ野交流センター

**定員** 250人(無料、申込順)  
**講師** 堤晶子氏(一社)日本S  
DGS協会代表理事)  
**ほか** 手話通訳あり  
**申込** 11月2日(木)から平日午前  
9時〜午後5時に電話・窓口  
で  
**問** **申込先** 富士見市民大学事  
務局(鶴瀬公民館内)  
**☎** 049(251)1140

## からだチェックCafé

薬剤師や管理栄養士が運営  
するPALCAFEで筋肉量  
などの測定が行えます。

**とき** 11月21日(火)午前11時〜午  
後4時

**場所** PALCAFE(東みずほ  
台1-5-2)

**問** 健康増進センター  
**☎** 049(252)3771

## わかる!できる!ヘルス アップ教室〜糖尿病予防 編〜(全2回) (健P)

糖尿病を予防するためのコ  
ツを学びましょう。

**とき** ①11月21日(火)②28日(火)午  
前10時〜11時30分

**場所** ①健康増進センター  
②市民総合体育館

**対象** 市内在住の18歳以上で、糖  
尿病の診断を受けていない方

**内容** ①講座②運動

**定員** 15人(申込順)

**費用** ①無料②30円  
**ほか** 健康診断の結果をお持ち  
の方は持参してください。

**申込** 11月1日(水)午前9時から  
Web・電話で

**問** **申込先**  
健康増進センター  
**☎** 049(252)3771



**健P** このマークが付いた記事は、健康ライフポイント付与対象事業です。専用の歩数計などをお持ちください。

ご案内 募集

子育て 学ぶ

イベント 市民伝言板

くらしのリユース

スマートフォン講習会

スマートフォンの基本的な操作方法から学ぶ、初心者向けの講習です。

4日間受講コース

コース	とき
①	12/4(月)・6(水)・11(月)・13(水)
②	12/7(木)・14(木)・21(木)・28(木)
③	R6.1/24(水)・25(木)・31(水)・2/1(木)
④	2/7(水)・8(木)・14(水)・15(木)

※コースにより内容が異なります。

**時間** いずれも午前9時～午後0時30分  
**場所** ふじみ野交流センター  
**定員** 各8人(無料、申込順)  
**申込** 11月7日(火)～各コース初日の前日午前10時～午後5時に電話で(土・日・祝を除く)  
**申込先** コネクシオ(株)受付専用ダイヤル  
 ☎050(1)807(8)591

6日間受講コース

日程	とき	時間
A	12/12～R6.1/23 毎週火曜	午前10時～正午
B	※1/2(火)を除く	午後1時～3時 ※1/16(火)は午後4時まで

※日程により内容が異なります。

**場所** 鶴瀬西交流センター  
**定員** 各24人(無料、申込順)  
**申込** 11月7日(火)から平日午前10時～午後4時に電話で  
**申込先** NPO法人アクティブシニア支援機構受付専用ダイヤル  
 ☎03(6)265(3)301

【共通事項】

- コースごとの受講内容など詳しくは市ホームページをご覧ください。
- スマートフォンをお持ちください。※貸出あり
- 車での来場は、ご遠慮ください。

問 ICＴ推進課  
 ☎533



針ヶ谷コミュニティセンターのお知らせ

☎049(2)51(8)478

はじめてのやさしいピラティス教室(全7回)

**とき** 11月9日～令和6年1月11日 毎週木曜午後2時～2時45分  
 ※11月30日、12月28日、1月4日を除く  
**定員** 20人(申込順)  
**申込** 11月1日(水)午前11時から電話で

夜のゆったりピラティス教室(全8回)

**とき** 11月8日～12月27日 毎週水曜午後7時～8時  
**定員** 12人(申込順)  
**申込** 11月1日(水)午前10時から電話で

針ヶ谷ハーブ教室

**講師** 関根郁子氏  
**費用** 4000円(初日に集金)  
**ほか** ヨガマットをお持ちください。



水曜のはじめてヨガ教室(全8回)

**とき** 11月8日～12月27日 毎週水曜午前9時30分～10時30分  
**定員** 12人(申込順)  
**講師** 羽下やよひ氏  
**費用** 4000円  
**ほか** ヨガマットをお持ちください。

ゆったりフィットネスフラダンス教室(全6回)

**とき** 11月28日、12月12日・26日、令和6年1月9日・23日、2月13日 いずれも火曜午後1時30分～2時30分  
**定員** 20人(申込順)  
**講師** 清野明子氏  
**費用** 3000円(初日に集金)  
**申込** 11月1日(水)午前10時から電話で

針ヶ谷ハーブ教室

**講師** 清野明子氏  
**費用** 3000円(初日に集金)  
**申込** 11月1日(水)午前10時から電話で

針ヶ谷ハーブ教室

**講師** 関根郁子氏  
**費用** 4000円(初日に集金)  
**ほか** ヨガマットをお持ちください。

針ヶ谷ハーブ教室

**講師** 小山悦子氏  
**費用** 2500円  
**ほか** ハサミをお持ちください。  
**申込** 11月1日(水)午前10時から電話で

富士見市就職支援講座(全3回)

**とき・内容**  
 ①12月8日(金)午前10時～正午 就職活動の進め方  
 ②12月15日(金)午前10時～正午 応募書類の書き方と面接のポイント  
 ③12月22日(金)午前10時～正午 労働関連法規・社会保障制度の理解(雇用、失業保険、就業規則のチェックポイント)

**定員** 30人(無料、申込順)  
**ほか** オンライン(ZOOM)開催  
**申込** 11月6日(月)からWeb・電話・窓口で  
**問・申込先** 産業経済課  
 ☎049(2)57(6)827



あいサポーター研修

**とき** 11月15日(水)午後2時～3時30分  
**場所** 鶴瀬西交流センター  
**定員** 10人程度(無料、申込順)  
**申込** 11月10日(金)午後4時まで  
**電話**・FAX・窓口で  
**問・申込先** 富士見市社会福祉協議会  
 ☎049(2)54(0)747  
 FAX 049(2)55(4)374

富士見市社会福祉協議会  
 ☎049(2)54(0)747  
 FAX 049(2)55(4)374

ご案内

募集

子育て

学

イベント

市民伝言板

くらしのニュース



図書館から

【開館時間】 午前9時～午後7時  
【休館日】 月曜(祝日の場合は翌平日)

中央図書館 ☎049-252-5825 水谷東公民館図書室  
鶴瀬西分館 ☎049-252-5945 (開室:午後1時～5時)  
ふじみ野分館 ☎049-256-8860 問中央図書館

ふじみ野交流センター、水谷東公民館が休館の場合は分館・図書室も休館します。

図書館鶴瀬西分館のお知らせ  
問・申込先 ☎049-252-5945

子育ての知恵のつまったわらわうたで遊ぼう

**とき** 11月22日(水)午前10時、11時  
※各40分程度  
**対象** ①2歳未満の乳幼児と保護者  
②妊娠中の方  
**定員** ①各4組②各2人(無料、申込順)  
**講師** 鷺見優子氏(県立図書館おはなしボランティア派遣講師)ほか  
**申込** 11月1日(水)～19日(日)に電話・窓口で

としょかんゲームクラブ

奥深いボードゲームの世界へご案内します。  
**とき** 11月23日(祝)午後1時～4時  
**対象** 小学3年～中学3年生  
※サポーター(高校生以上)を4人まで募集  
**定員** 16人(無料、申込順)  
**申込** 11月2日(木)から電話・窓口で



11月の映画会など		日 時
中央図書館	こども映画会	3日(祝)午後2時「あらいぐまラスカル」 18日(土)午後2時「ドナルド・ダック」
	一般映画会	5日(日)午後2時「天使のいる図書館」 19日(日)午後2時「マイライフ・アズ・ア・ドッグ」
	おはなしかい(乳幼児)	1日(水)・15日(水)午前11時
	おはなしかい(幼児・小学生)	4日(土)・25日(土)午後2時
	ミニコンサート	5日(日)午後0時30分 テーマ「秋薫る♪ピアノ・フルート・エレクトーンの音色に包まれて」
鶴瀬西分館	一般映画会	4日(土)午後2時「劇場版 岩合光昭の世界ネコ歩き～あるがままに、水と大地のネコ家族～」
	おはなしかい(乳幼児)	8日(水)・19日(日)午前11時
	おはなしかい(幼児・小学生)	8日(水)午後3時30分・19日(日)午後2時30分
ふじみ野分館	こども映画会	25日(土)午前10時30分「ダヤンとジタン」
	おはなしかい(乳幼児)	10日(金)午前10時30分 ※要申込(申込方法などはお問い合わせください)

※映画会の上映作品は予告なく変更する場合があります。

中央図書館のお知らせ 問・申込先 ☎049-252-5825

クリスマス工作会

画用紙でミトンの形のクリスマスカードを作ります。  
**とき** 12月10日(日)午前10時30分～正午  
**対象** 小学生以上  
**定員** 10人(無料、申込順)  
**申込** 11月24日(金)から電話・窓口で

お正月工作会

お正月にちなんだモチーフが飛び出すお正月カードを作ります。  
**とき** 12月10日(日)午後2時～3時30分  
**対象** 小学3年生以上  
**定員** 10人(無料、申込順)  
**申込** 11月24日(金)から電話・窓口で

図書館ふじみ野分館のお知らせ 問・申込先 ☎049-256-8860

秋のはらっぱおはなしかい

**とき** 11月3日(祝)午前11時～11時30分  
※雨天中止(中止の場合は当日午前9時に図書館ホームページでお知らせ)  
**場所** 勝瀬原記念公園  
**内容** 絵本の読み聞かせ、手遊び、クイズなど

五感でたのしもう！絵本と音楽

**とき** 11月26日(日)午後2時～3時30分  
**対象** 幼児～小学生と保護者  
**定員** 40人(無料、申込順)  
**内容** 音楽をつけての絵本の読み聞かせ、リトミック、ミニコンサート  
**協力** オトミックwithまるのみな、勝瀬中学校演劇部  
**申込** 11月1日(水)から電話・窓口で

ぶんちゃんひろば

バナナからDNAをとりだしてみよう  
**とき** 12月9日(土)午前11時～正午  
**対象** 小学生  
**定員** 10人(無料、申込順)  
**内容** バナナからDNAを取り出す簡単な実験、絵本の読み聞かせ、関連図書の紹介  
**申込** 11月11日(土)から電話・窓口で

【共通事項】 イベント参加の際は図書館利用カードをお持ちください。

介護のおしごと入門研修  
(全4回)

修了すると市公認の修了証が発行されます。  
また、介護職員初任者研修などの科目が一部免除になります。

とき	時間
12/6(水)	10:00～16:00
7(木)	9:20～16:20
20(水)	
21(木)	9:20～15:00

場所 市民総合体育館

対象 市内在住で全日程に参加でき、介護に関心のある方または介護事業所への就職を希望する方

定員 20人(定員超は抽選)  
費用 500円

申込 11月15日(水)必着(までにWeb・FAX・郵送・窓口で)



【宛先】〒354-8511  
(所在地は記載不要)

富士見市役所高齢者福祉課地  
域包括ケア係

問・申込先 高齢者福祉課

☎049(252)7107  
FAX 049(251)1025

普通救命講習Ⅰ

とき 11月18日(土)午前9時～正午

場所 消防本部大講堂

対象 富士見市、ふじみ野市、三芳町に在住、在勤、在学の方

定員 25人無料、申込順

申込 11月1日(水)～7日(火)平日午前8時30分～午後5時に電話で

問・申込先 消防本部救急課

☎049(261)6673

「誰かを支えるあなたも支える。」  
11月はケアラー月間です

ケアラーとは、家族などの身近な人に対して、無償で介護、看護、日常生活上の世話や援助をしている方をいいます。

ケアラーが孤立することのないように、誰もがケアラー支援の必要性などを理解し、社会全体で見守り、支えていくことが必要です。

県では11月を「ケアラー月間」と定め、集中的な広報啓発に取り組んでいます。

詳しくは県ホームページをご覧ください。



問 県地域包括ケア課

☎048(830)3256

介護者教室

申込 各開催日前日までの午前9時～午後5時に電話で  
※日曜・祝日を除く

「相続おしかけ講座」～将来、家族に負担をかけないための『相続ココだけの話』

とき ①11月7日(火)②21日(火)

午後1時30分～3時

場所 ①水谷公民館②水谷東公民館

定員 各20人(無料、申込順)

講師 ①埼玉司法書士会②埼玉県行政書士会

問・申込先 高齢者あんしん相談センターひだまりの庭むさしの

☎049-268-5005

「低栄養にならない！手軽にできる食事管理」

とき 11月8日(水)

午前10時～11時30分

場所 関沢みずほ苑

定員 20人程度(無料、申込順)

講師 江田真純氏(管理栄養士)

問・申込先 高齢者あんしん相談センターみずほ苑

☎049-256-7423

介護のためのセルフケア

とき 11月9日(木)

午後1時30分～2時30分

場所 市民福祉活動センター「ぱれっと」

定員 20人程度(無料、申込順)

講師 富士見市鍼灸師会、富士見市鍼灸マッサージ師会

問・申込先 高齢者あんしん相談センターふじみ苑

☎049-293-1168

「介護のためのアンガーマネジメント講座」～イライラした気持ちを解消して、笑顔で介護を続けるために～

とき 11月17日(金)午後1時～2時

場所 ふじみ野交流センター

定員 30人程度(無料、申込順)

講師 石井理佳氏(アンガーマネジメントファシリテーター)

問・申込先 高齢者あんしん相談センターむさしの

☎049-255-6320

「元気なからだは食事から」～高齢者の食べやすい食事と栄養について～

とき 11月27日(月)

午後1時30分～3時

場所 高齢者いきいきふれあいセンター

定員 15人程度(無料、申込順)

講師 江田真純氏(管理栄養士)

問・申込先 高齢者あんしん相談センターえぶりわん鶴瀬Nisi

☎049-293-8330



ご案内

募集

子育て

学ば

イベント

市民伝言板

くらしのリニューアル

ご案内 募集

**ボランティアアスクール**  
「内部障害って何だろう？」

内部障害について、当事者の方々のお話を聞いて理解を深めましょう。

**とき** 11月19日(日)午前10時～正午

**場所** 鶴瀬西交流センター

**定員** 25人(無料、申込順)

**申込** 11月1日(水)～15日(水)にWeb・電話・FAXで

**問・申込先**  
富士見市社会福祉協議会  
☎049(254)0747  
FAX 049(255)4374



**イベント**

**ハートフルライブ**

**とき** 11月26日(日)午後1時30分

**場所** 鶴瀬コミュニティセンター

**定員** 260人(無料、申込不要)

子育て 学ぶ

**水子貝塚資料館のお知らせ**  
☎049(251)9686

**土曜おもしろミュージアランド**

**草木染め**

**とき** 11月4日(土)午前10時、午後1時30分

**対象** 小学生以上

**定員** 各15人(当日先着順)



**ツリークライミング®体験**

**とき** 11月23日(祝)午前10時、午後0時15分、午後2時10分

**定員** 各8人(申込順)

**費用** 6～18歳/2000円、19歳以上/3000円

**ほか** バンダナ、滑り止め付き軍手をお持ちください。

**申込** 11月4日(土)から電話・窓口で



イベント 市民伝言板

**土器づくり教室(全4回)**

とき	内容
12/3(日) 10:00～16:00	事前学習、粘土こね
12/17(日) 9:00～17:00	土器の成形
12/24(日) 10:00～12:00	土器のみがき
R.6.1/21(日) 10:00～14:00	土器の焼成

**定員** 15人(申込順)

**費用** 500円

**申込** 11月4日(土)から電話・窓口で



**難波田城資料館のお知らせ**  
☎049(253)4664

**難波田城公園の臨時休園**

施設工事のため、休園します。

**臨時休園期間**  
11月20日(月)～22日(水)

※休園中は駐車場を含め、園内に入れません。

くらしのリユース

**11月のちよこつと体験**

子どもから大人まで気軽にできる昔体験です(無料、申込不要)。

とき	内容
3日(祝)	昔の道具ではかろう
4日(土)	わたくり
5日(日)	たくほんをとうろ
11日(土)	はたおり
12日(日)	とびつちよ
18日(土)	いろいろの日
23日(祝)	ペットンボ作り
25日(土)	はたおり
26日(日)	トントン紙すもう

**時間** 午後1時～3時(各20分程度)



たくほんの作品例

**資料館活動団体作品展(後期)**

手作りの藍染め、さき織り、手芸、扇だこ、ほづき、植物素材小物などの作品を展示します。

**とき** 11月18日(土)～令和6年1月8日(祝)

**ミニほうき作り**

**とき** 11月19日(日)午後1時～3時20分

**対象** 中学生以上

**定員** 10人(定員超は市内在住者優先)

**費用** 500円

**申込** 11月1日(水)から電話で

**入間東部地区文化財めぐり**  
**とき** 11月26日(日)午前9時～正午

※小雨決行  
**集合・解散場所** 鶴瀬駅東口

**主な見学地** 鶴瀬駅開設記念碑、来迎寺、下鶴馬氷川神社、諏訪神社、寛文の馬頭観音、雲居の滝(約3.5km)

**定員** 30人(申込順)

**費用** 100円(当日集金)

**主催** 入間東部地区文化財保護連絡協議会

**申込** 11月7日(火)午前9時から電話で

**扇だこ講習会(全2回)**  
**とき** 12月9日(土)・10日(日)午前10時30分～午後3時

**対象** 中学生以上

**定員** 4人(申込順)

**費用** 1000円

**申込** 電話・窓口で



**なんばた青空市場**

**とき** 11月3日(祝)午前10時～午後2時  
 ※雨天時は縮小開催  
**場所** 第2運動公園周辺  
**内容** 農産物直売、農耕機試乗体験、さんだら飛ばし、かかしコンテスト、模擬店など  
**共催** なんばた青空市場実行委員会、南畑公民館  
**問** 南畑公民館  
 ☎ 049(251)5663



昨年度の様子

**市民総合体育館のお知らせ**  
 ☎ 049(251)5555

**フラワーアレンジメント教室**

**とき・内容**  
 ① 12月2日(土)午前10時～正午  
 クリスマスリース作り  
 ② 12月23日(土)午前10時～正午  
 しめ縄作り  
**対象** 小学生以上  
**定員** 各10人(申込順)

講師 小笠原陽子氏(FEED ライボタニカル認定講師)  
 費用 各4000円

**申込** ① 11月4日(土)～18日(土)  
 ② 11月4日(土)～30日(木)に電話・窓口で



しめ縄



クリスマスリース

**新体力テスト**

日ごろの運動の成果や、運動から遠ざかっていた方は現在の数値を、平均値と比較できます。

**とき** 11月11日(土)午前10時～正午

**対象** 高校生以上  
**内容** 筋力、柔軟性、瞬発力、持久力を測定し、結果を即日配布します。  
**定員** 100人(無料、申込順)  
**申込** 電話・窓口で

**水谷文化祭**

**とき** 11月11日(土)・12日(日)  
 ※作品展示のみ11月6日(月)から  
**場所** 水谷公民館  
**内容** 作品展示(絵手紙、陶芸など)、舞台発表(女声コーラスなど)、模擬店(焼きそば、フランクフルトなど)、あそび体験(輪投げ、ストラックアウトなど)  
**共催** 水谷文化祭実行委員会、水谷公民館  
**問** 水谷公民館  
 ☎ 049(251)1129

**水谷東文化祭～交流の輪をを広げ誰もが笑顔に～**

**とき** 11月18日(土)・19日(日)午前10時から  
**場所** 水谷東公民館  
**内容** 作品展示、舞台発表(歌、体操など)、模擬店(綿菓子、手作りケーキなど)、子ども生け花体験  
**共催** 水谷東文化祭実行委員会、水谷東公民館  
**問** 水谷東公民館  
 ☎ 048(473)8717

**2024 Fuji City シティマラソン**

**とき** 令和6年1月14日(日)  
**場所** びん沼自然公園周辺

区分	定員	参加費
10km・男女	200人	3,500円
5km・男女	200人	2,500円
5km・シニア男女	50人	2,500円
5km・中学生男子	200人	1,000円
5km・中学生女子	100人	
1.5km・小学生男子・女子	各100人	700円
1km・親子	105組	2,000円

**申込** 11月1日(水)からWebで※スポーツエントリーへの会員登録(無料)が必要です。  
 ※別途利用手数料がかかります。  
**問** 富士見市スポーツ協会  
 ☎ 049(254)9510



前回開催時の様子

**むさしの作業所 秋祭り**

**とき** 11月11日(土)午前10時～午後2時  
 ※雨天時は翌日に延期  
**場所** 文化の杜公園  
**内容** 花の販売、フリーマーケット、模擬店

**フリーマーケット参加募集**  
**募集区画数** 50区画  
**区画サイズ** 3×3m/1区画  
**参加費** 500円  
**申込** 11月9日(木)までにメール・電話で  
**問・申込先** 入間東部むさしの作業所(担当/高橋)  
 ☎ 049(252)5270  
 ✉ musashino0210@yahoo.co.jp



# 市民伝言板

市民の方から寄せられた情報を掲載しています。参加するときは、内容の確認を。  
**掲載方法の問合せ** 秘書広報課 ☎049-256-9535

## イベント

### よりよく生活するためのヒント(家事家計講習会)

11月16日(木)10:00~12:00/みずほ台コミュニティセンター/ライフプランで暮らしをデザイン、骨粗しょう症予防の食事、お弁当ですごいほか/10人/参加費300円/主催東京第一友の会 富士見方面/要申込/保育あり(1歳以上、要申込)/仲山 ☎048-474-8900

### ハッピー音楽祭

11月19日(日)12:00~15:00/鶴瀬コミュニティセンター/懐かしい歌で楽しいひとときを/270人/主催ハッピー音楽祭実行委員会/無料/萩原 ☎049-251-5495

### ダンスの森 社交ダンスパーティー

11月23日(木)14:00~16:30/鶴瀬西交流センター/演技発表、トライアル、ミキシング/80人/参加費1,000円/申込不要/小泉 ☎080-1265-3739

### 無の会陶芸展

11月25日(土)~30日(木)10:00~17:00/キラリ☆ふじみ/花と器と食器をテーマに/無料/野村 ☎049-252-9446

### 傾聴ボランティア やまぶき

傾聴ボランティア講習会(中級編)…12月1日(金)13:00~16:00/中央図書館/15人/参加費1,000円/11月25日(土)までに要申込  
 会員募集…月1~2回各1時間/市内の居宅・高齢者施設など/傾聴・話し相手/入会金1,000円/年会費1,000円/瀬戸 ☎080-4340-3710

## 募集

### 太極拳でリラックス(楊名時太極拳)

第1・3・4土曜14:00~15:30/みずほ台コミュニティセンター/ゆっくりとした動きと呼吸で心と体を整えます/月会費2,500円/斉藤 ☎049-254-3661

### 児童福祉ボランティアグループまいまい

①児童養護施設の子どもたちに誕生日プレゼントと卒業祝いを作って届けてくれる方②バースデーカードなどを作ってくれる方/①月会費500円②なし/谷脇 ☎090-1437-6410

### 佐保田ヨーガサークル・ナイト

月4回火曜19:00~20:30/みずほ台コミュニティセンター/佐保田式ヨーガ/入会金1,000円/月会費3,500円/弘瀬 ☎049-253-6992(17:00~)

### 読書会 木蓮

月1回日曜10:00~12:00/鶴瀬西交流センター/読書会/無料/横水 ☎090-3339-2715

### みずほ台吟詠会

①月4回火曜②月4回木曜③月4回日曜9:30~11:30/みずほ台コミュニティセンター/詩吟/いずれも月会費3,000円/年齢不問/垣下 ☎090-7013-7671

### 鶴瀬空手道同好会 秀武会

月4回日曜9:00~12:00/鶴瀬西交流センター/小学生~大人/あいさつ・礼儀を通し、心身健康増進のためのけいこをします/入会金3,000円/月会費2,500円/無料体験あり/女性歓迎/永野 ☎080-3153-4357

### 洋楽&Jazz ヴォーカルクラブ

月2回13:00~14:30/鶴瀬コミュニティセンター/洋楽ポップスを正しい英語の発音・発声を学びながら歌う/入会金1,000円/1回2,000円/体験あり(500円、要申込)/斉藤 ☎049-252-3876

### イキイキ健康体操サークル

第1・3火曜10:00~11:30/ふじみ野交流センター/中高年(男性も可)/ラバーを使ったストレッチと簡単なヨガエクササイズで毎日をおおがねをイキイキと/月会費1,000円/年会費2,000円/大金 ☎049-252-6007

### 掲載方法

掲載は受付順です。申込書は秘書広報課にあります。原則として掲載月の前々月の25日(25日が土・日・祝の場合はその前日)までにお申し込みください。



富士見市マスコットキャラクター「ふわっぴー」

## くらしのニュース

●10月5日現在● 固環境課 ☎049-252-7100

不用になった品物のリユースを希望する方の橋渡しをする場です(無料のみ)。ゆずります・ゆずってくださいとも市内在住の方が対象です。登録は3か月です。交渉結果はご連絡ください。

### ゆずります

ワゴンテーブル/食卓テーブル/茶タンス/プラスチック衣装ケース/応接セットの椅子/椅子(藤製)/パイプ椅子/マッサージチェア/ドライヤー/電気スタンド/オーブントースター/ファンヒーター/エアマッサージャー/こたつセット/毛布(ダブル)/三面鏡/姿見/傘立て/レターケース/ステンレスハンガー/スーツケース/耐火金庫/フライパン/土鍋/漬物容器(プラスチック)/散水ホースリール/バスポンプ/メトロノーム/ランドセル(黒・赤)/水槽





## TOPICS

### 演劇

## 青年団プロデュース公演「馬留徳三郎の一日」<sup>うまどめ</sup>

本市の文化芸術アドバイザーを務める平田オリザが演出を手がける作品です。終演後のアフタートークも実施しますので、公演とあわせてぜひお楽しみください。

**とき** 11月18日(土)・19日(日)午後2時

**作** 高山さなえ **演出** 平田オリザ

**料金** 【日時指定・全席自由・整理番号付き】

一般3,000円、U-25 2,500円、高校生以下500円

※未就学児は不可

**申込** Web・電話・窓口で



©青木司

## INFORMATION

### 演劇 劇団こぶく劇場「ロマンス」

宮崎県三股町を拠点に活動する劇団こぶく劇場がキラリ☆ふじみ初登場です。

**とき** 12月9日(土)午後6時30分・10日(日)午後2時

※終演後トークあり

**料金** 一般3,000円

U-25 2,500円

U-18 500円

※未就学児は不可

**申込** Web・電話・窓口で



©税田輝彦

### ダンス キラリ☆ダンスフェスティバル2023

当館で活動するダンスグループが出演します。

**とき** 12月17日(日)午後3時

※11月18日(土)から入場整理券を無料配布

### 音楽 ランチタイムinカスケードdeコンサート

館の中央に広がるカスケードエリアでの、ランチタイムコンサートです。

**とき** ①11月30日(木)②12月15日(金)午後0時10分～0時50分(無料、入退場自由)

**出演** ①24/7 Twenty four Seven②シリウス

### 募集 こどもステーションplus

当館芸術監督の白神ももことあそぼう！

**とき** 12月24日(日)午前10時～正午

**対象** 小学生 **定員** 20人(無料、申込順)

**申込** 11月10日(金)午前9時からWeb・電話・窓口で

### 募集 キラリ☆ふじみ書の大作展

流派を超えた市民の書家による展覧会です。

**とき** 令和6年1月6日(土)～12日(金)

**対象** 市内在住、在勤、在学の方、市内で活動している方

**規定** 横幅2m以内の作品で、仮名に限り半切可

**出品料** 11,000円(額装、搬入出料込み)

**申込** 11月30日(木)(必着)までに申込用紙に記入し、FAX・郵送・窓口で

### 募集 キラリふじみ・ダンスカフェ スペシャルコラボレーション『幻想曲Ⅱ』

2月11日(祝)・12日(休)の本番に向けて、舞台美術・照明・衣装などのプランナーたちと一緒に舞台を作る過程を体験しませんか。

**とき** 12月～2月 **対象** 小学3年生以上

**定員** 10人程度(無料、定員超は抽選)

**申込** 11月19日(日)(必着)までに申込用紙に記入し、郵送・窓口で

### 募集 キラリ☆邦楽演奏会

演奏会の出演団体を募集します。

**とき** 3月10日(日)午後2時

**定員** 6組(定員超は抽選) **費用** 10,000円

**申込** 11月26日(日)(必着)までに申込用紙に記入し、郵送・窓口で

### 募集 ダンスの時間

体を動かしながら、頭も心もときほぐします。

**とき** 11月11日(土)午後2時～3時

**対象** 小学生以上

**定員** 15人(無料、申込順)

**進行** 白神ももこ

**申込** Web・電話・窓口で







# みんなの消防

警報器・消火器 備えて二刀流 - 入間東部地区事務組合防火標語 -  
火を消して 不安を消して つなぐ未来 - 2023年度全国統一防火標語 -

## 11月9日は「119番の日」

消防への理解を深めるとともに、防災意識の高揚、地域ぐるみの防災体制の確立を目的に定められました。1秒でも早く消火・救急・救助活動を開始するためには、正確で迅速な119番通報が重要です。通報時は通信指令員が質問しますので、落ち着いてはつきりと分かりやすく教えてください。

### ■ 119番通報の流れ

通信指令員	通報者(例)
火事ですか。救急ですか。	火事です(または救急です)
場所はどこですか。	〇市〇丁目〇番〇号です(分からない場合は付近の特徴的な建物などを伝える)
何が燃えていますか。(火災) どのような状況ですか。(救急)	「民家が燃えています」「人が倒れています」 など、状況を分かりやすく伝える
あなたの氏名と電話番号を教えてください。	私の名前は〇〇〇〇。電話番号は〇〇〇-〇〇〇〇です。
現場の近くに目標になる建物はありますか。	〇〇公園の西側です。

### ■ 電話以外や外国語でも通報できます

消防本部では、音声での119番通報が困難な方を対象に、FAXやインターネットを使用した通報を受け付けています。また、外国語での通報に対応するため、電話同時通訳サービスを行っています。

詳しくは、消防本部ホームページをご覧ください。



### 7/22・8/19 救命入門コースを開催

小学4～6年生の親子38人が、応急手当の基本を学ぶ「救命入門コース」に参加しました。初めは緊張していましたが、皆さん真剣なまなざしで熱心に取り組んでいました。

救急現場に居合わせた方が応急手当をすることで、命を救える可能性が高くなります。救命講習は今後も開催しますので、ぜひご参加ください。



### 9/3 消防署・消防団合同総合火災防ぎょ訓練を実施

東消防署消防訓練場で、「消防署・消防団合同総合火災防ぎょ訓練」を実施しました。建物火災により要救助者・負傷者が多数発生という想定で、はしごを活用した高所救出、要避難者誘導、介添え訓練などを行いました。

今後も消防署と消防団が緊密な連携を図り、訓練を生かしてさまざまな災害に対応します。



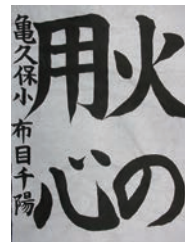
### 令和5年度防火作品の紹介

当組合管内の小学4年生を対象に防火ポスターと防火習字を、一般の方を対象に防火標語を募集し、下記のとおり最優秀賞を選出しました。最優秀賞・優秀賞作品は、火災予防運動などのPRに幅広く活用します。



◀防火ポスターの部  
ふじみ野市立東原小学校  
玉置 健太郎 さん

防火習字の部▶  
ふじみ野市立亀久保小学校  
布目 千陽 さん



▶防火標語の部 ふじみ野市 坂元 さやか さん

警報器・消火器 備えて二刀流



### 消防音楽隊の活動を再開します



消防音楽隊はコロナ禍の影響により活動を休止していましたが、令和6年消防出初式から演奏活動を再開します。行事やイベントなどに音楽隊の出場を希望する場合は、お問い合わせください。

☎ 消防本部消防総務課 ☎049-261-6004



予要予約 対象 場所 内容 定員 持ち物 費用 申込み 主催 その他

事業名	とき	詳細
予健康づくり 料理講習会	11月14日(火)	場鶴瀬西交流センター 内メニューテーマ「健康メニュー」 十六穀ごはん、鮭のアーモンド焼き、カミカミ サラダ、豆乳みそ汁
	14日(火)	場水谷公民館
	15日(水)	場南畑公民館
	15日(水)	場ピアザ☆ふじみ
	16日(木)	場鶴瀬公民館
	16日(木)	場ふじみ野交流センター(保育付き)
	21日(火)	場針ヶ谷コミュニティセンター ※開催日の1週間前までに参加者本人 がお申し込みください。 ※16日(木)ふじみ野交流センター(保育付き)は、 子育て中の方も参加できます。詳しくはP28 をご覧ください。
予はつらつ教室 フレイル予防コース	木曜日コース 11月2日・9日 ・16日	対足腰の痛みや動きにくさをきっかけに、思うように健康管理や体力維持ができなくなってきた方で、要介護認定を受けていない方 場健康増進センター(送迎あり)
	金曜日コース 11月10日・17日 ・24日	内作業療法士など専門職による個別相談と運動、心身の活動向上と、より豊かな地域参加を目指したグループ活動 費1回につき30円 ※いずれも10:00~12:30
予知ってナットク 身近な健康相談室	11月20日(月) 9:00~16:00	対健康について相談のある方 場健康増進センター 他1人30分~1時間程度 内生活習慣病や食事に関することについて保健師、管理栄養士による個別相談
ホッと安心 健康相談	11月2日(木)	場水谷東公民館 ふれあいサロン 対健康や体の状況に心配のある方
	11月9日(木)	場鶴瀬公民館 いきいき活動室 内看護師や保健師による個別相談
	11月28日(火)	場高齢者いきいきふれあいセンター ※いずれも13:30~15:30

### 集団検診

場健康増進センター ※申込み・問合せは健康増進センターへ ☎049-252-3771 Webからも予約できます。



集団検診名	対象・内容	受診料	受診期日	定員	申込開始日
予乳がん検診	• 40歳以上の女性(昭和59年3月31日までに生まれた方)で、令和4年度(令和4年4月~令和5年3月)に受診していない方 • 問診、マンモグラフィ(X線撮影) ※2年に1回の検診です。	1,000円	12月6日(木) ・7日(金) 午前・午後	各100人	11月8日(木)
予胃がん検診	• 40歳以上の方(昭和59年3月31日までに生まれた方) • 問診、胃部X線撮影(バリウム検査) ※年度内1回の検診です。今年度の胃内視鏡検診を受診した方は対象になりません。	500円	12月15日(金) ・16日(土) 午前	各100人	11月15日(木)

※乳がん検診…豊胸手術やペースメーカー挿入術を受けている方、妊娠中の方、妊娠の可能性のある方、授乳中の方、授乳終了後6か月未満の方は対象になりません。30歳代の女性が個別に検診を受けた場合、助成制度があります。詳しくはお問い合わせください。

### 11月の緊急時の産婦人科医(9:00~17:00)

当番医	電話番号
3日(祝) 恵愛病院(富士見市)	049-252-2121
5日(日) 恵愛病院(富士見市)	049-252-2121
12日(日) にしじまクリニック(富士見市)	049-262-0600
19日(日) 恵愛病院(富士見市)	049-252-2121
23日(祝) 恵愛病院(富士見市)	049-252-2121
26日(日) にしじまクリニック(富士見市)	049-262-0600

### 11月の緊急時の外科医(9:00~16:00)

当番医	電話番号
3日(祝) 上福岡総合病院(ふじみ野市)	049-266-0111
5日(日) 三芳野第2病院(ふじみ野市)	049-261-0502
12日(日) イムス富士見総合病院(富士見市)	049-251-3060
19日(日) イムス三芳総合病院(三芳町)	049-258-2323
23日(祝) みずほ台病院(富士見市)	049-252-5121
26日(日) 栗原医院(富士見市)	049-255-3700

※当番医は変更となる場合があります。

### 健康づくり料理講習会(保育付き)

子育て中の方、息抜きに参加しませんか。  
**とき** 11月16日(木)午前10時~午後1時  
 (受付:午前9時45分から)  
**場所** ふじみ野交流センター  
**対象** 市内在住の方  
**定員** 6人程度(申込順)  
 ※保育あり(おおむね生後10か月以上のお子さん、3人程度。定員超は抽選)  
**費用** 400円  
**申込** 11月9日(木)午後5時15分までにWeb・電話・FAX・窓口で  
 ※メニューは左記の健康ガイド一覧表をご覧ください。  
 ※お子さんの食事などは各自ご持参ください。  
 ※保育を利用しない方の申込みも受け付けます。  
**問・申込先** 健康増進センター  
 ☎049-252-3771 FAX049-255-3321



### 食育健康ひろば

#### 野菜ソムリエから学ぶ! 地元野菜をおいしく食べる地産地消料理教室

旬の野菜の選び方・食べ方・保存の仕方などを学び、地元野菜を使った手軽に作れるオススメレシピを調理します。  
**とき** 12月2日(土)午前10時~午後2時  
**場所** ピアザ☆ふじみ  
**対象** 市内在住の方  
**メニュー** まるごとブロッコリーごはん、フライパンでにんじんシュウマイ、小松菜のサラダ、ブロッコリーの芯の浅漬、小松菜のふわふわかき玉汁  
**定員** 16人(定員超は抽選)  
**講師** 牧野悦子氏(野菜ソムリエプロ、ノライエ(株)代表)  
**費用** 500円(当日集金)  
**申込** 11月24日(金)午後5時15分までにWeb・電話・FAX・窓口で  
 ※参加者本人がお申し込みください。  
**問・申込先** 健康増進センター ☎049-252-3771 FAX049-255-3321



まるごとブロッコリーごはん



### 富士見市国民健康保険に加入している40歳以上の皆さんへ 特定保健指導をご利用ください!

場健康増進センター ☎049-252-3771

#### 特定保健指導「はじめよう!健康活動」無料

今年度の特定健康診査や人間ドックの結果はご覧になりましたか。健診結果の中で腹囲、血圧、血中脂質、血糖などが基準値より高く、生活習慣の改善によって病気の予防効果が高まると考えられる方に、富士見市特定保健指導「はじめよう!健康活動」の案内を郵送しています。「はじめよう!健康活動」に申込みをすると、市の保健師、管理栄養士が生活習慣病の予防や検査値改善に向けて支援します。この機会に健診結果に向き合い、一歩先を見据えた健康づくりをしましょう。

特定健康診査は11月30日(木)まで受けられます。まだ受けていない方は早めに受診しましょう。

富士見市特定保健指導「はじめよう!健康活動」の案内は、黄色の封筒でお送りしています。



### インフルエンザにご注意ください

場健康増進センター ☎049-252-3771

インフルエンザウイルスは感染力が強く、短期間で多くの人に感染します。突然の悪寒や発熱で始まるのが多く、全身のだるさや関節・筋肉痛などの全身症状が強いのが特徴です。乳幼児や高齢者、免疫力の低下している方は、重症化することがありますので、予防に努め、症状が出た場合は早めに医療機関を受診しましょう。

#### インフルエンザの予防

- 手洗い、うがいをする
- マスクを着用し、なるべく人混みを避ける
- 加湿器を使うなど、適度な湿度を保つ
- バランスのとれた栄養と十分な休息をとる
- 流行前に予防接種を受ける



※インフルエンザ予防接種の効果が十分に持続する期間は、接種後2週間から約5か月とされています。そのため早めに接種することをお勧めします。

# 健康 ワンポイント!

このコーナーでは、市民の皆さんの健康に役立つワンポイントを取り上げます。今回はフレイル予防について紹介します。

☎ 健康増進センター ☎049-252-3771

## ふじみ フレイル 予防フェア

とき / **12月5日(火)**  
午前10時30分～  
午後3時30分  
場所 / らぼーと富士見1階  
屋内広場  
※無料、申込不要

### フレイル予防体験ブース

- ・フレイルチェック
- ・咀嚼<sup>そしゃく</sup>チェックガム
- ・パタカ(滑舌)測定
- ・骨の健康度チェック など



### フレイル予防啓発ステージ

フレイル予防に関する講演、各種団体の紹介、簡単にできる体操などを行います。

#### ▶特別公演「日常生活にちょいたしフレイル予防」

フレイルを防ぐ3つの柱である栄養・運動・社会参加(地域でのつながり)について、東京大学の孫特任准教授による日常生活に“ちょい足し”できる予防活動の講演を行います。

講師 東京大学高齢社会総合研究機構  
孫 輔卿 特任准教授



### point!

#### 子どもから大人まで楽しみながら学ぶ

ふじみフレイル予防フェアでは、フレイルのリスクが高い方だけでなく、さまざまな方にフレイル予防について触れてもらうため、体験ブースでは子どもでも楽しめるイベントを開催します。

家族みんなで体験して、フレイル予防についてこの機会に学びましょう!

#### Pick Up!! お口の健康チェック

##### ■咀嚼<sup>か</sup>チェックガム

噛むと色が変わるガムを噛んで、噛む力を確認できます。

##### ■パタカ(滑舌)測定

素早く連続で何回発音できるかを測定し、食べるために必要な口の機能の状態を確認できます。

赤くなるか挑戦  
してみましょう!



- 「パ」…食べ物を口からこぼさないように口を閉じる力
- 「タ」…飲み込む時に必要な押しつぶす力
- 「カ」…食べ物をつぶしたり、運んだりする力

## 手話で 楽しもう!

### 今月のテーマ「道案内」

日常で使える簡単な手話単語や会話を動画で紹介しています。

☎ 障がい福祉課 ☎049-257-6114 FAX049-251-1025

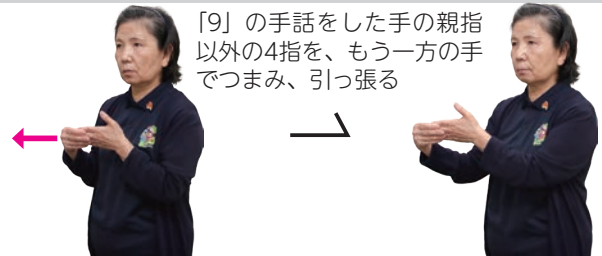
手話動画



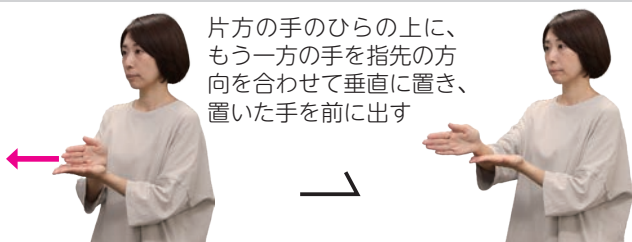
#### ▶道



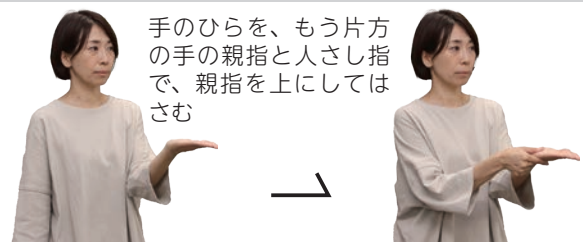
#### ▶案内



#### ▶まっすぐ



#### ▶駅



◆ このコーナーは、富士見市聴覚障害者の会、富士見手話サークルの皆さんの出演、協力のもと作成しています。団体の活動に興味がある方は、富士見市社会福祉協議会(☎049-254-0747)にお問い合わせください。

- 02 挑戦は未来への第一歩 STEM教育で引き出す無限の可能性
- 06 行政情報  
秋の一大事「富士見だよ」全員集合!!／祝100歳おめでとうございます／市役所へ書類を取り次ぐ「取次窓口」を設置します／「びんぬマルシェ」を開催します／処理困難物一斉回収を行います／富士見市中小企業者エネルギー価格等高騰対策給付金 ほか
- 12 富士見シティレポート
- 13 男女共同参画ひろば いっぱいぽ
- 14 情報ステーション  
【ご案内】富士見市人事異動(10月1日付) ほか

- 【募集】大御庵の杜緑地保全・活用事業の懇談会参加者
- 【子育て】子育てまちゆり ほか
- 【学ぶ】富士見市就職支援講座 ほか
- 【イベント】なんばた青空市場／2024Fujimiシティマラソン ほか
- 【市民伝言板・くらしのリユース】
- 26 キラリ☆ふじみ
- 27 みんなの消防
- 28 健康ガイド
- 30 健康ワンポイント!、手話で楽しもう♪
- 31 無料相談、土曜開庁と業務時間延長
- 32 今月のFujimist、人口と世帯数

## 無料相談

☎…要予約 時…日時 場…場所 問…問合せ(市外局番はすべて049)  
※相談日が年末年始・祝日の場合は除きます。  
富士見市役所 ☎049-251-2711

- ☎弁護士  
時 第1～4水・金曜13:15～16:15
- ☎司法書士  
時 第1・3火曜10:00～12:00
- ☎税務(税理士)  
時 第4火曜13:00～16:00
- 市民  
時 木曜9:00～12:00  
※オンライン相談あり(要予約)
- ☎女性  
時 第1・3火曜13:00～17:00  
※オンライン相談あり(要予約)
- DV  
時 第1～4月曜9:00～12:00  
※祝日の場合は水曜
- 住宅  
時 第2火曜13:00～16:00
- ☎不動産  
時 第4月曜13:00～16:00

上記相談は、場問 いずれも  
人権・市民相談課 ☎②72

- 外国籍市民生活  
時 木曜13:00～16:00(要予約)  
場問 人権・市民相談課 ☎②72
- 時 月～金曜10:00～16:00  
場問 富士見の国際交流センター  
☎269-6450
- 消費生活  
時 月～金曜10:00～12:00、13:00～15:30  
場問 消費生活センター ☎252-7181

- ☎マンション管理  
時 第2月曜13:30～16:30  
※祝日の場合は翌日  
場問 建築指導課 ☎252-7127
- ☎耐震改修・リフォーム  
時 第3月曜13:00～16:00  
場問 建築指導課 ☎252-7127
- 内職あっせん  
時 水・金曜10:00～12:00、13:00～15:00  
場問 産業経済課 ☎257-6827
- ☎経営・創業相談  
時 月曜または木曜10:00～12:00、  
13:00～15:00、15:00～17:00  
場問 産業経済課 ☎257-6827
- ☎中小企業経営  
時 月～金曜9:00～16:00  
場問 富士見市商工会 ☎251-7801
- 高齢者(介護、権利擁護などの相談)  
時 月～土曜9:00～17:00  
場問 むさしの ☎255-6320  
ふじみ苑 ☎293-1168  
えぶりわん鶴瀬Nisi ☎293-8330  
みずほ苑 ☎256-7423  
ひだまりの庭むさしの ☎268-5005  
※上記高齢者あんしん相談センターの担当地域は市ホームページなどを参照
- ☎障がい者就労支援  
時 月～金曜9:00～16:30  
場問 富士見市障がい者就労支援センター  
☎257-7535
- ☎こころの健康相談  
時 第4月曜10:00から  
場 市民福祉活動センター「ぱれっと」  
問 障がい福祉課 ☎252-7101

- 児童発達相談(障がい)  
時 月～金曜8:30～17:00  
場問 障がい福祉課 ☎252-7106
- 教育  
時 月～金曜9:00～17:00、  
土曜9:00～12:00(電話相談のみ)  
場問 教育相談室 ☎253-5313
- 子どもに関する総合相談  
(妊娠・出産・子育てなど)  
時 月～金曜8:30～17:15  
※木・金曜はオンライン相談あり(要予約)  
場問 子ども未来応援センター ☎252-3774
- ☎子どものための養育費相談  
時 第3木曜13:30～16:30  
※祝日の場合は第4木曜  
場問 子ども未来応援センター ☎252-3773
- ☎若者のための学び直し相談  
時 第1土曜10:00～12:00  
第3金曜16:00～18:00  
場問 子ども未来応援センター ☎252-3773
- 子育て(電話相談) ※面談は要予約  
時 月～金曜10:00～16:00 ※未就学児対象  
場問 子育て支援センター ☎251-3005  
※各保育所(園)・認定こども園でも相談可。  
電話番号などは、市ホームページ参照
- 心配ごと相談(福祉)  
ボランティア  
時 月～金曜9:00～17:00
- ☎成年後見制度相談  
時 月～金曜8:30～17:15  
場問 富士見市社会福祉協議会  
☎254-0747
- ☎生活困窮相談  
時 月～金曜8:30～17:00  
場問 生活サポートセンター☆ふじみ  
☎265-6200

## 土曜開庁と 業務時間延長 (11・12月)

- 市役所本庁舎 ☎049-251-2711
- 土曜開庁 11月4日(土)・12月2日(土)午前8時30分～午後0時30分
- 業務時間延長 毎週木曜(祝日を除く)午後7時まで
- 開庁課 市民課、保険年金課、税務課、収税課、子育て支援課、保育課
- 11月2日(木)午後5時15分～7時、11月4日(土)午前8時30分～午後0時30分は、国のシステムメンテナンスのためマイナンバーカードに関する手続きはできません。
- ふじみ野出張所 ☎049-262-8911
- 業務時間延長 11月30日(木)・12月28日(木)午後8時まで



# 今月のFujimist

伊藤 弥生 さん(彫刻家)

園 文化・スポーツ振興課 ☎049-257-6352

錆び 錆石を美しく磨き上げたサザエの彫刻「八月の波の随に」  
——今年度開催された「第71回埼玉県美術展覧会」で県知事賞を受賞した彫刻家・伊藤弥生さんの作品だ。

子どものころから絵やものづくりなど創作活動に親しんできたという伊藤さん。彫刻を始めたのは大学進学がきっかけだったが、卒業後は家事や育児に追われ、40年間制作にほぼ携わることがなかったという。「時代から取り残される危機感をいつも感じていました」という伊藤さんに手を差し伸べたのは、ほかでもない夫の正人さんだった。同じく彫刻家であり、富士見市役所前にたたずむ彫刻「環」作者の正人さんは、妻の弥生さんを美術館や博物館などに連れ出し、創作活動ができなくても、常に芸術に触れ、感性を研ぎ澄ますことが何より大切だと教えてくれた。

インプットしたものが溢れてしまいそうだったというが、「この時の作りたい気持ちをためた時間があつたからこそ、今の湧き出すものがあると思います」と振り返る。

受賞作「八月の波の随に」制作の始まりは学生時代にかのぼる。制作を始めたものの学生時代には完成させることができず、伊藤さんは、この作品を完成させたいとの想いととも人生を歩んできた。久しぶりに彫刻に向かったとき、腕が錆びつくどころか、子どもにせがまれて描いた恐竜の絵やケーキの調理など日常の中で磨かれたイメージを形作る力により、以前よりうまくなったと感じたという。これまでの時間を取り戻すように彫り続け、40年の時を超えてようやく完成した。父親の故郷である鹿児島島の海でかつて見た貝殻に思いをはせ、「あのときの波の音、非日常を感じてほしくて作り上げました。埼玉が海なし県だからというもあります」と笑いながら語る。

「私の作品を見た人が美しいと感じ、少しでも幸せな気持ちになるものを作り続けていきたいです」と伊藤さんは今後の夢を語る。果てなき芸術の大海原へこぎ出す伊藤さんの手は、これからも人々の心に感動と幸せを刻んでいく。

市公式  
ホームページ



SNS

LINE  
Facebook  
X(旧Twitter)  
Instagram  
YouTube



【カタログポケット】広報『富士見』を多言語で



【マチイロ】広報『富士見』をスマートフォンで



【テレ玉データ放送】テレ玉(地デジ3ch)視聴中にdボタンで市の情報を視聴

人口と世帯数(10月1日現在)

人 □…113,165人(前月比 +22人)  
(男 55,530人 女 57,635人)  
世帯数…55,128世帯(前月比 +52世帯)

みんな笑顔☆ふじみ ☎049-251-2711(代)

# 富士見市

FAX 049-254-2000

〒354-8511

富士見市大字鶴馬1800-1



SUSTAINABLE  
DEVELOPMENT  
GOALS



富士見市は持続可能な開発目標(SDGs)を支援しています。