

# 小中連携による

# 中1ギャップ軽減を図る取組

～ 勝瀬中学校の場合 ～



富士見市立勝瀬中学校  
教諭 内海 幸一郎

# 中1ギャップを引き起こす原因

## < 子どもの意識 >

資料1, 2

「中学入学当時の君たちは…」

( 中学3年生に行ったアンケートより )

3年生から1年生へのスピーチ

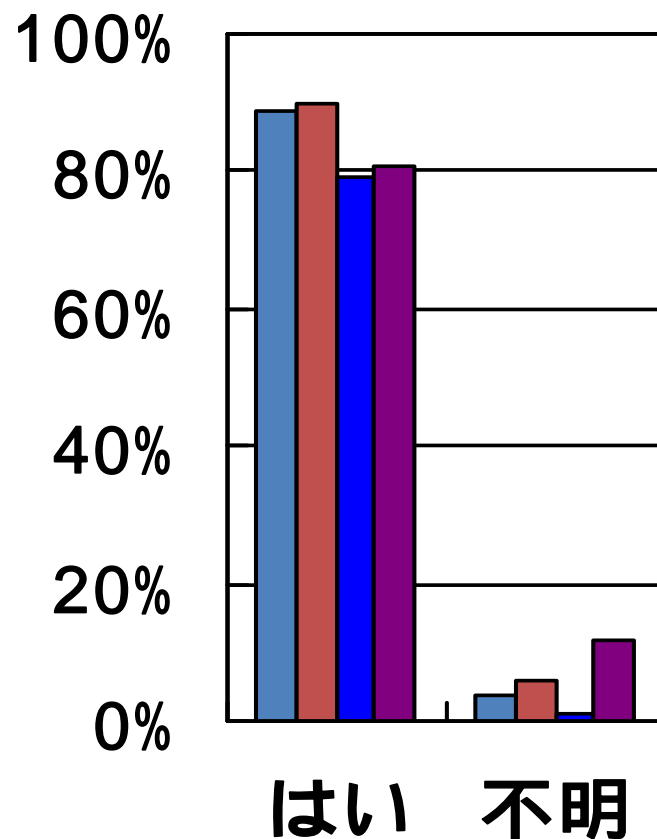
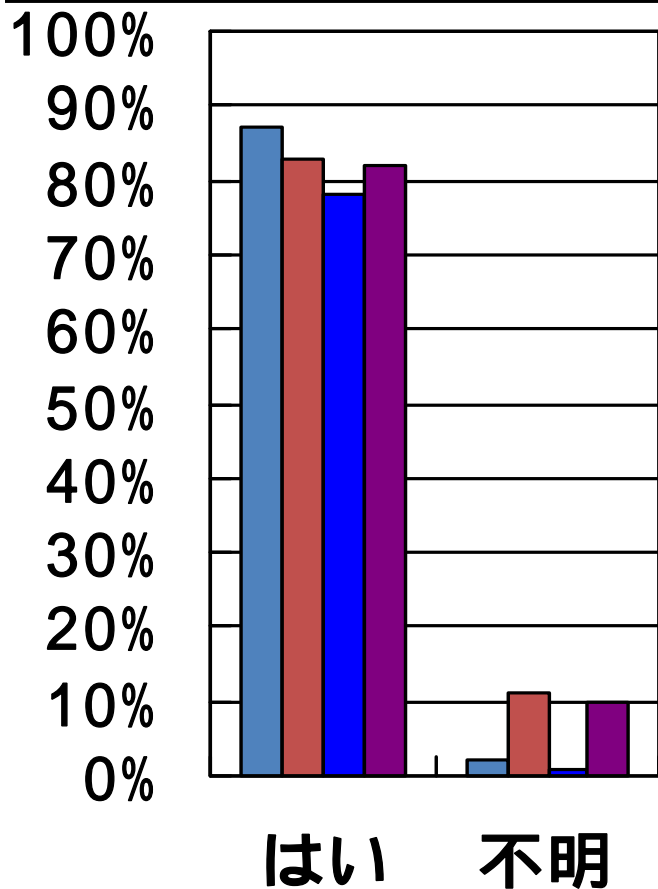
「**友だちの大切さ**」

- 1 いろいろな小学校から入学してくるので友だちができるか不安だった。
- 2 定期テストがあり、範囲が広いなど小学校と違うので不安だった。
- 3 部活動の練習についていけるか不安だった。

# 調査比較 1-2 . 学校生活に関すること

お子様はクラスメイトとうまくいっていますか(保護者調査)  
・クラスの友達と一緒に仲良く遊んでいますか(子ども調査)

お子様は担任の先生とうまくいっていますか(保護者調査)  
・先生は私のことを理解してくれる(子ども調査)



## 【富士見市小・中学校 不登校者数の推移】

平成18年 度に中学 校へ入学 した子ども の場合	小6時	中1時	中2時	中3時
	9人	16人	22人	29人

毎年同様の傾向が見られる。

## 【勝瀬中学校の場合】

入学時から卒業まで、ほぼ横ばいである。

# 中1ギャップを引き起こす原因

## < 中学校教師の視点から >

発達段階に関すること。

← 年々幼くなっていませんか！？

生活習慣や生活リズムに関すること。

← 生徒指導にも違いが…？

仲間づくりに関すること。

← 問題解決能力の低下！？

学習に関すること。

← 新しい教科！スピードアップ！

これらの課題に対する勝瀬中学校の取組

# 勝瀬中学校の取組

## 入学前

< 通年 >  
ふれあい相談員による小学校訪問

< 2月 >  
新入生対象、中学校体験入学

< 2月 >  
勝瀬中学区内小学校へ訪問

< 3月 >  
学区内小学校合同クラス編成会議

< 春休み >  
小・中教育相談・特別支援教育担当者間情報交換  
個別の指導計画の引き継ぎ

< 春休み >  
特別な配慮を要する生徒の保護者・元学級担任と面談

< 春休み >  
引き継ぎ内容の整理と新1年生担当者間情報共有

< 春休み >  
< 年度当初 >  
市教育相談室への通室歴・相談歴がある生徒に関する情報交換

# 勝瀬中学校の取組

## 入学時

< 4月 >  
構成的グループエ  
ンカウンター等を  
活用した学級開き

< 4月 >  
学校生活・教科・  
部活動等、各種ガ  
イダンスの充実

< 4月 >  
2年生・3年生によ  
る新入生歓迎会  
の実施

< 4月 >  
職員会議での生徒  
指導・教育相談・特  
別支援・健康上配  
慮を要する生徒に  
関する情報共有

< 通年 > 資料3, 4, 5  
生徒指導部会(週  
1回)・教育相談部  
会(週1回)・生徒  
指導委員会(月1  
回)での指導方針  
等の検討

< 通年 >  
ふれあい相談室で  
の相談活動

# 勝瀬中学校の取組

## 入学後

< 5月 >  
全校教育相談期間  
の実施

< 5月 > **資料6**  
「いじめ・生活習慣  
アンケート」の実施

< 5月 >  
縦割り体育祭での  
学年間交流

< 6月 >  
小・中学校生徒指  
導連絡会の開催

< 7月 > **資料7, 8**  
社会性チェックリス  
トの実施と分析

< 8月 >  
校内研修会での生徒  
指導・教育相談・特別  
支援関係の情報共有。  
発達障害に関する研  
修。

資料・統計の活用  
\* 「親と子の調査」  
\* 校内アンケート

< 10月 > **資料9, 10**  
「心のアンケート」  
の実施と分析

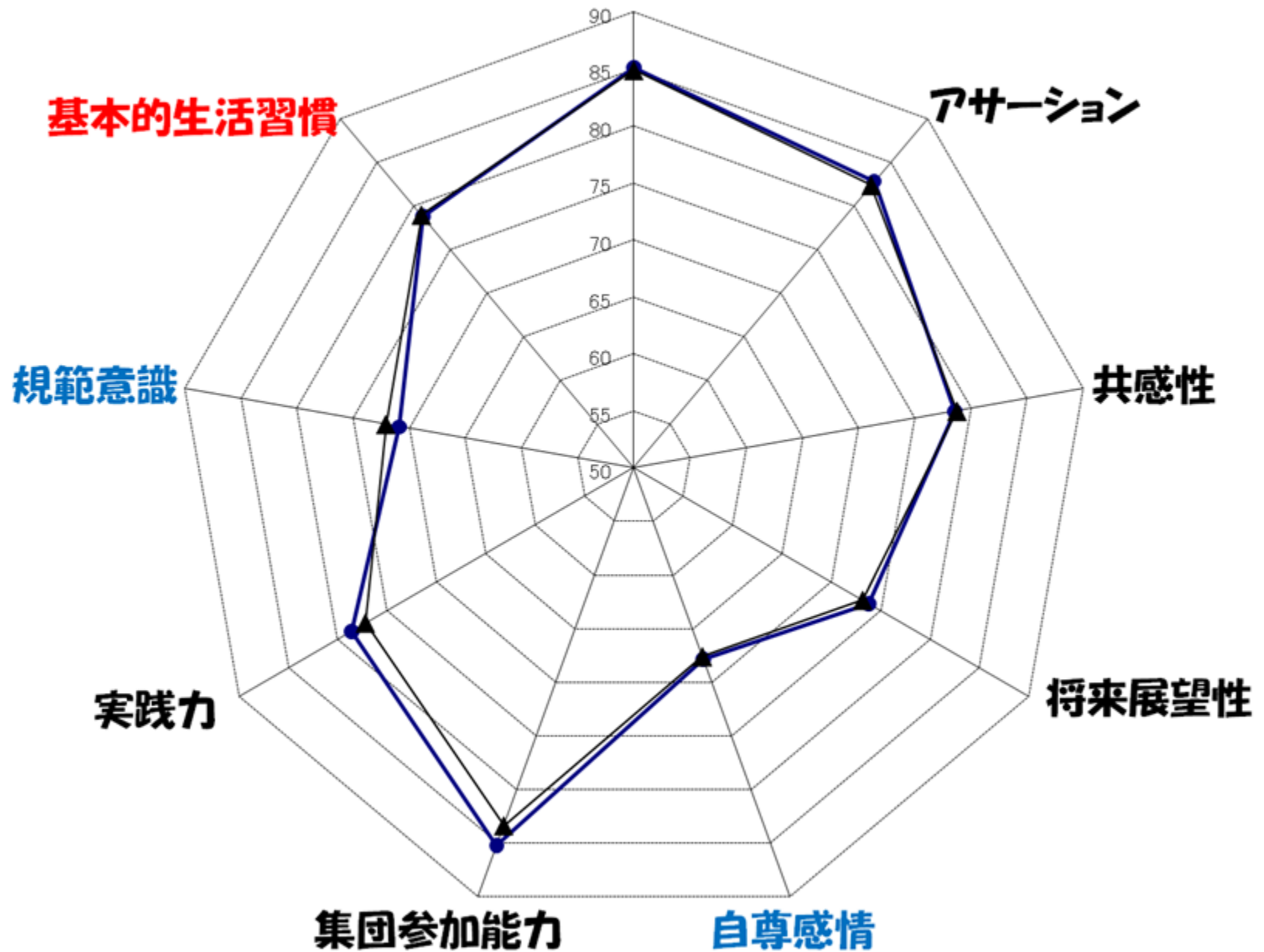
< 2月 >  
社会性チェックリス  
トの実施と分析

< 3月 >  
「いじめアンケート」  
の実施

< 通年 > **資料11**  
人権感覚育成プロ  
グラムの計画的実  
施



# コミュニケーション能力

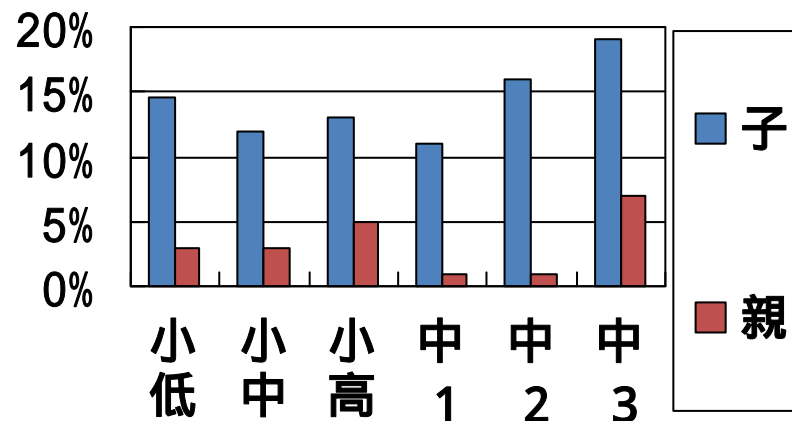


# 調査比較 2-2. 家庭生活に関すること

## 朝食の欠食

(食べない、食べたり食べなかったり)

\* 成長期の子どもにとって必要不可欠な生活習慣の乱れは、学習意欲や体力低下をもたらすとともに、非行の一因とも指摘されている 体を冷やす = 心身の不調・免疫力の低下

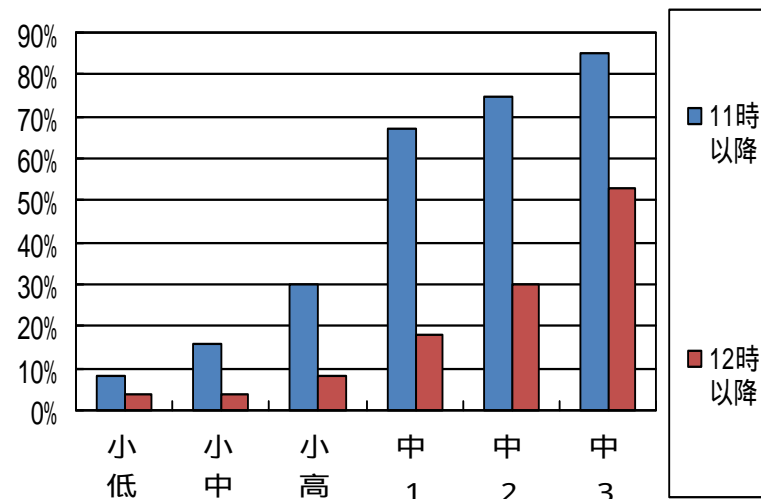


\* 親と子の意識や認識が違っている

## 就寝時刻が遅い

\* 慢性的な睡眠不足の子どもの出現

体を冷やす = 心身の不調・免疫力の低下



生理的欲求が充足されないにより高次の欲求が現れず、落ち着きをなくし、無気力、無関心な状態のままとなる (マズロー理論)

## 今後必要となる取組

生徒指導上の指導の  
違いを少なくする。

小学校・中学校の学習  
指導に関する情報交換。

小学校での中学校生活をイメージした指導。

参加・体験型の進学前  
の中学校訪問。

小学生・中学生の交流。

小・中学校生徒指導  
連絡会の工夫・改善

生徒の話では...

- \* 授業は静かに受ける！
- \* ノートはすばやく書く！
- \* 教科担任制を体験！

体験入学の実施

- \* 授業見学
- \* 部活動参加

双方向での交流

- \* ガイダンス
- \* 学習支援 \* 発表



ありがとうございます。  
ございました。