

富士見都市計画下水道の変更(富士見市決定)

計 画 書

令和4年 月

富 士 見 市

## 富士見都市計画下水道の変更(富士見市決定)

富士見都市計画下水道を次のように変更する。

### 2. 排水区域

「排水区域は総括図表示のとおり」

(備考) 汚水 面積 約 1,326 ha

(備考) 雨水 面積 約 1,218 ha

### 理由

今回の変更は、市役所北東側の大規模産業団地開発計画に伴う公共下水道普及促進のために工業系区域(汚水 19.3ha)を追加するものと、下水道計画の整合を図るため区域外流入許可による既接続区域(汚水 21.6ha)を排水区域に追加するものです。

また、全体計画との整合を図るため、全体計画区域を縮小した区域の内、既計画決定区域(汚水 26.0ha)を削除するものです。

# 理 由 書

本理由書は、富士見都市計画下水道の変更についての理由を示したものです。

## I 富士見都市計画区域における位置等

富士見都市計画区域に含まれる土地の区域は、富士見市の行政区域の全域です。

## II 変更の理由

今回の変更は、市役所北東側の大規模産業団地開発計画に伴う公共下水道普及促進のために工業系区域（汚水 19.3ha）を追加するものと、下水道計画の整合を図るため区域外流入許可による既接続区域（汚水 21.6ha）を排水区域に追加するものです。

また、全体計画との整合を図るため、全体計画区域を縮小した区域の内、既計画決定区域（汚水 26.0ha）を削除するものです。

## III 変更の内容

排水区域 汚水面積 約 1311ha を 約 1326ha に変更  
雨水面積 約 1218ha

## IV 関連する都市計画

なし

参 考

富士見都市計画下水道の変更(富士見市決定)

1. 下水道の名称 富士見公共下水道

2. 排水区域

「排水区域は総括図表示のとおり」

(備考) 汚水 面積 約 1326 ha

(備考) 雨水 面積 約 1218 ha

3. 下水管渠

内 訳	位 置		備 考
	起 点	終 点	
江川第4ノ1汚水幹線	富士見市大字鶴馬字出口	富士見市大字鶴馬字前谷	約440m

「区域は計画図表示のとおり」

4. その他の施設

内 訳	位 置	備 考
別所雨水ポンプ場	富士見市水谷東三丁目	雨水

5. 処理施設

なし

## 新旧対照表(参考)

新			
1. 下水道の名称			
名称	備考		
富士見公共下水道			
2. 排水区域			
名称	面積	備考	
富士見公共下水道	汚水 約1326ha		
	雨水 約1218ha		
3. 下水管渠			
名称	位置		備考
(1)汚水 工川第4ノ1汚水幹線	起点 富士見市 大字鶴馬 字出口	終点 富士見市 大字鶴馬 字前谷	
「区域は計画図表示とおり」			
4. その他の施設			
内 訳	位 置	備 考	
別所雨水ポンプ場	富士見市水谷東 三丁目	約2560m2	
「区域は計画図表示とおり」			

旧			
1. 下水道の名称			
名称	備考		
富士見公共下水道			
2. 排水区域			
名称	面積	備考	
富士見公共下水道	汚水 約1311ha		
	雨水 約1218ha		
3. 下水管渠			
名称	位置		備考
(1)汚水 工川第4ノ1汚水幹線	起点 富士見市 大字鶴馬 字出口	終点 富士見市 大字鶴馬 字前谷	
「区域は計画図表示とおり」			
4. その他の施設			
内 訳	位 置	備 考	
別所雨水ポンプ場	富士見市水谷東 三丁目	約2560m2	
「区域は計画図表示とおり」			

都市計画決定（変更）資料

都市名：富士見市

項目		排水面積	排水人口	排水量	処理場	ポンプ場	管渠	
都市計画決定	合流	ha	人	m <sup>3</sup> /日	ha	箇所	m	
	分流汚水	1,310.7	98,050	45,020			440	
	計	1,310.7	98,050	45,020			440	
	分流雨水	1,218.0				1		
変更	合流							
	分流汚水	1,325.6	98,240	46,960			440	
	計	1,325.6	98,240	46,960			440	
	分流雨水	1,218.0				1	0	
増減	合流							
	分流汚水	14.9	190	1,940			0	
	計	14.9	190	1,940			0	
	分流雨水							
全体計画	合流							
	分流汚水	1,508.0	99,700	47,660				
	計	1,508.0	99,700	47,660				
	分流雨水	1,822.73				1		
区分	名称	告示年月日	告示番号	備考				
既決定	富士見都市計画下水道	平成29年12月21日	富士見市告示第434号					
全体計画	汚水量	区分	日平均	時間最大	原単位	日平均	360 <sup>ℓ</sup> /日	
		生活排水	35,900	64,300		日最大	450	
		工場排水	2,760	5,520		時間最大	645	
	水	処理場位置	処理能力水量			区分	BOD	SS
		処理方法	放流先			流入	189ppm	159ppm
		計画目標年次令和6年度	水質環境基準			放流	—	—
雨水	降雨強度式	降雨強度	確率年	流出係数				
	3950 t+23	4610 t+23	47.5	55.5 (mm/hr)	3年	5年	0.50 0.55	
関連事業の概要								

整備状況は、令和4年3月末で記入

※排水量は日最大

略図

- 変更内容
- 工業系開発計画に伴い排水面積を19.3ha追加する。
  - 区域外接続箇所を排水面積に21.6ha追加する。
  - 全体計画との整合を図るため排水面積を26.0ha削除する。

1) 変更なし

- 変更理由
- 工業系開発計画に伴い下水道の普及促進を図るため。
  - 区域外流入許可による既接続区域を排水区域に追加するため
  - 全体計画において整備不要とされた区域との整合を図るため。

実施状況  
(当該年度を含む)

行政人口 (現在) (A)	112,817人	行政面積 (A')	1,970ha
行政人口 (最終)	99,800人	処理面積 (全体)	1,508ha
処理人口 (全体)	99,700人	計画決定面積	1,325.6ha
計画決定人口	98,240人	下水道法認可面積	1,222.6ha
下水道法認可人口	99,480人	都市計画法認可面積	1,222.6ha
都市計画法人口	99,480人	整備面積 (B')	1,059.8ha
整備人口 (B)	111,211人	処理面積 (C')	1,059.8ha
処理人口 (C)	111,211人	整備率 (B')/(A')	53.8%
水洗化人口 (D)	110,233人	普及率 (C')/(A')	53.8%
整備率 (B)/(A)	98.6%	処理水量(全体)(m <sup>3</sup> /日)	
普及率 (C)/(A)	98.6%	処理水量 (現在)	
水洗化率 (D)/(A)	97.7%	処理能力水量(現在)	
排水面積 (全体)	1,822.73ha	都市計画法認可面積	575.3ha
計画決定面積	1,218.0ha	整備面積 (B'')	273.9ha
下水道法認可面積	575.3ha	整備率 (B'')/(A')	13.9%

**都市計画策定の経緯の概要**  
**富士見都市計画下水道の変更**

事項	時期	概要
県との事前協議	令和4年6月16日（水）	
変更案の閲覧 （期間中に公述申出書の提出）	令和4年7月11日（月）～ 令和4年7月25日（月）	令和4年7月11日 市広報・HP掲載
公聴会 （都計法16条1項）	令和4年8月1日（月）	中止
知事協議 （都計法19条3項）	令和4年8月23日（火）	
知事協議回答	令和4年9月上旬	
計画案の公告・縦覧 （都計法17条第1項）	令和4年9月中旬～下旬	令和4年9月1日 HP掲載
市都市計画審議会 （都計法19条第1項）	令和4年11月上旬	諮問・答申
市下水道審議会	令和4年12月上旬	諮問・答申
都市計画決定告示及び縦覧 （都計法20条第1項）	令和5年2月中旬	
図書の送付（国・県）	令和5年2月下旬	

## 図 面 目 録

図面番号	図 面 名 称	縮 尺
1	総 括 図 (汚水)	1/15,000
2-1 ~ 2-6	計 画 図 (汚水)	1/2,500
3	基本計画平面図 (汚水)	1/15,000
4	総 括 図 (雨水)	1/15,000
5	基本計画平面図 (雨水)	1/15,000



# 富士見都市計画下水道の変更

1/15,000



告示年月日及び告示番号

富士見都市計画(第1種)	(決定) 昭和49年12月28日 建設省告示第1275号 (変更) 昭和49年12月28日 建設省告示第1275号 (修正) 昭和49年12月28日 建設省告示第1275号 (修正) 昭和49年12月28日 建設省告示第1275号
富士見都市計画(第2種)	(決定) 昭和49年12月28日 建設省告示第1275号 (変更) 昭和49年12月28日 建設省告示第1275号 (修正) 昭和49年12月28日 建設省告示第1275号 (修正) 昭和49年12月28日 建設省告示第1275号
富士見都市計画(第3種)	(決定) 昭和49年12月28日 建設省告示第1275号 (変更) 昭和49年12月28日 建設省告示第1275号 (修正) 昭和49年12月28日 建設省告示第1275号 (修正) 昭和49年12月28日 建設省告示第1275号
富士見都市計画(第4種)	(決定) 昭和49年12月28日 建設省告示第1275号 (変更) 昭和49年12月28日 建設省告示第1275号 (修正) 昭和49年12月28日 建設省告示第1275号 (修正) 昭和49年12月28日 建設省告示第1275号

第一種	昭和49年12月28日 建設省告示第1275号
第二種	昭和49年12月28日 建設省告示第1275号
第三種	昭和49年12月28日 建設省告示第1275号
第四種	昭和49年12月28日 建設省告示第1275号

敷地面積に関する事項

用途地	敷地面積(㎡)	容積率(%)	高さ(メートル)
第一種用途地	100	100	10
第二種用途地	200	200	20
第三種用途地	300	300	30
第四種用途地	400	400	40

敷地面積に関する事項

用途地	敷地面積(㎡)	容積率(%)	高さ(メートル)
第一種用途地	500	500	50
第二種用途地	600	600	60
第三種用途地	700	700	70
第四種用途地	800	800	80

凡例

第一種用途地	第一種用途地
第二種用途地	第二種用途地
第三種用途地	第三種用途地
第四種用途地	第四種用途地
第五種用途地	第五種用途地
第六種用途地	第六種用途地
第七種用途地	第七種用途地
第八種用途地	第八種用途地
第九種用途地	第九種用途地
第十種用途地	第十種用途地

記号名称

○	排水区域(変更)
□	排水区域(既決)
△	排水区域(削減)
◇	排水区域(追加)
—	排水区域(既決)
—	排水区域(削減)
—	排水区域(追加)
—	排水区域(既決)

敷地面積に関する事項

用途地	敷地面積(㎡)	容積率(%)	高さ(メートル)
第一種用途地	900	900	90
第二種用途地	1000	1000	100
第三種用途地	1100	1100	110
第四種用途地	1200	1200	120

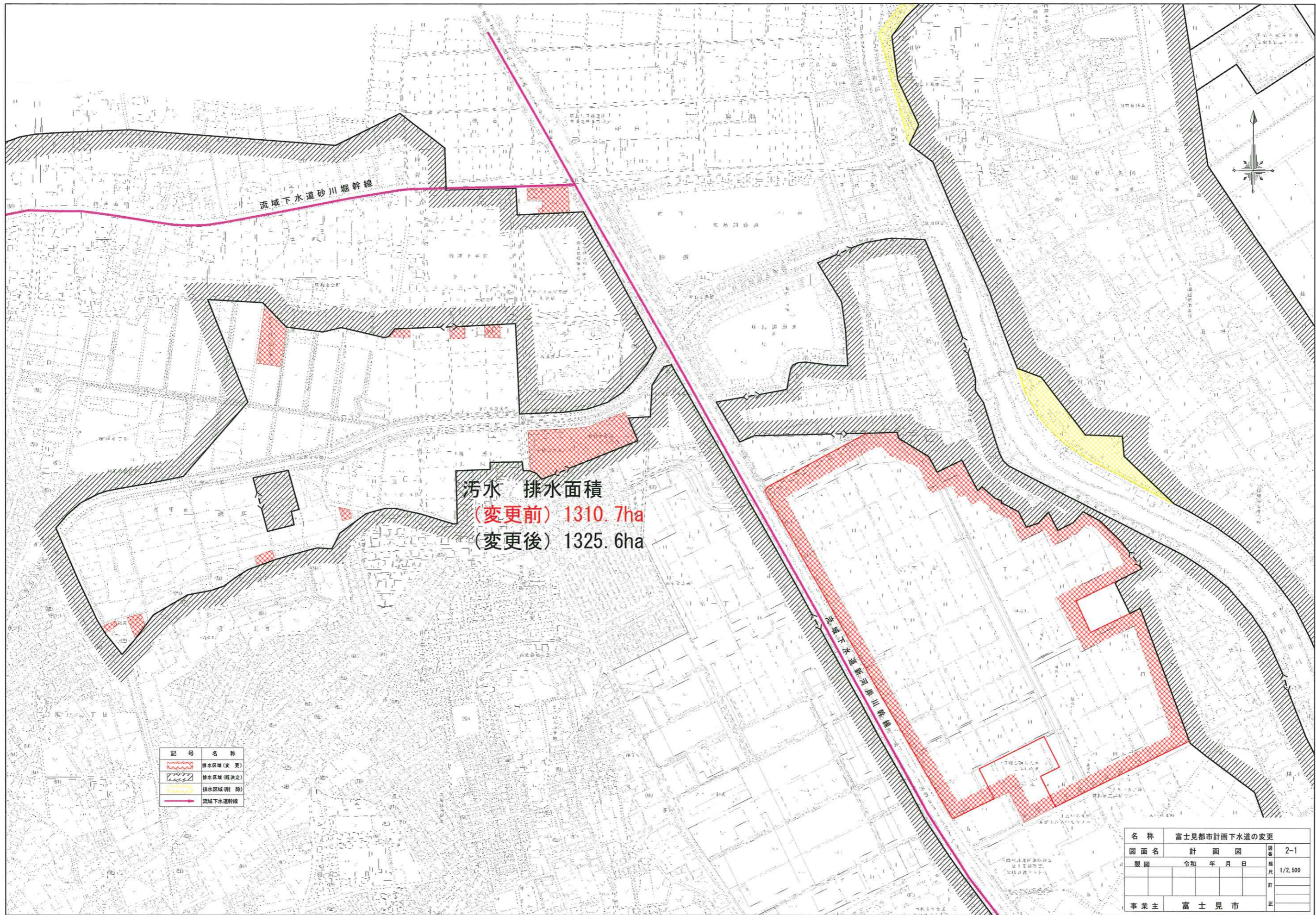
汚水 排水面積  
 (変更前) 1340.7ha  
 (変更後) 1325.6ha

既決定 1310.7ha  
 追加 40.9ha  
 削減 26.0ha  
 計 1325.6ha

1:10,000



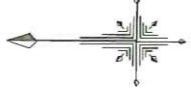
1 総括図(汚水)



汚水 排水面積  
 (変更前) 1310.7ha  
 (変更後) 1325.6ha

記号	名称
	排水区域(変更)
	排水区域(既決定)
	排水区域(削除)
	流域下水道幹線

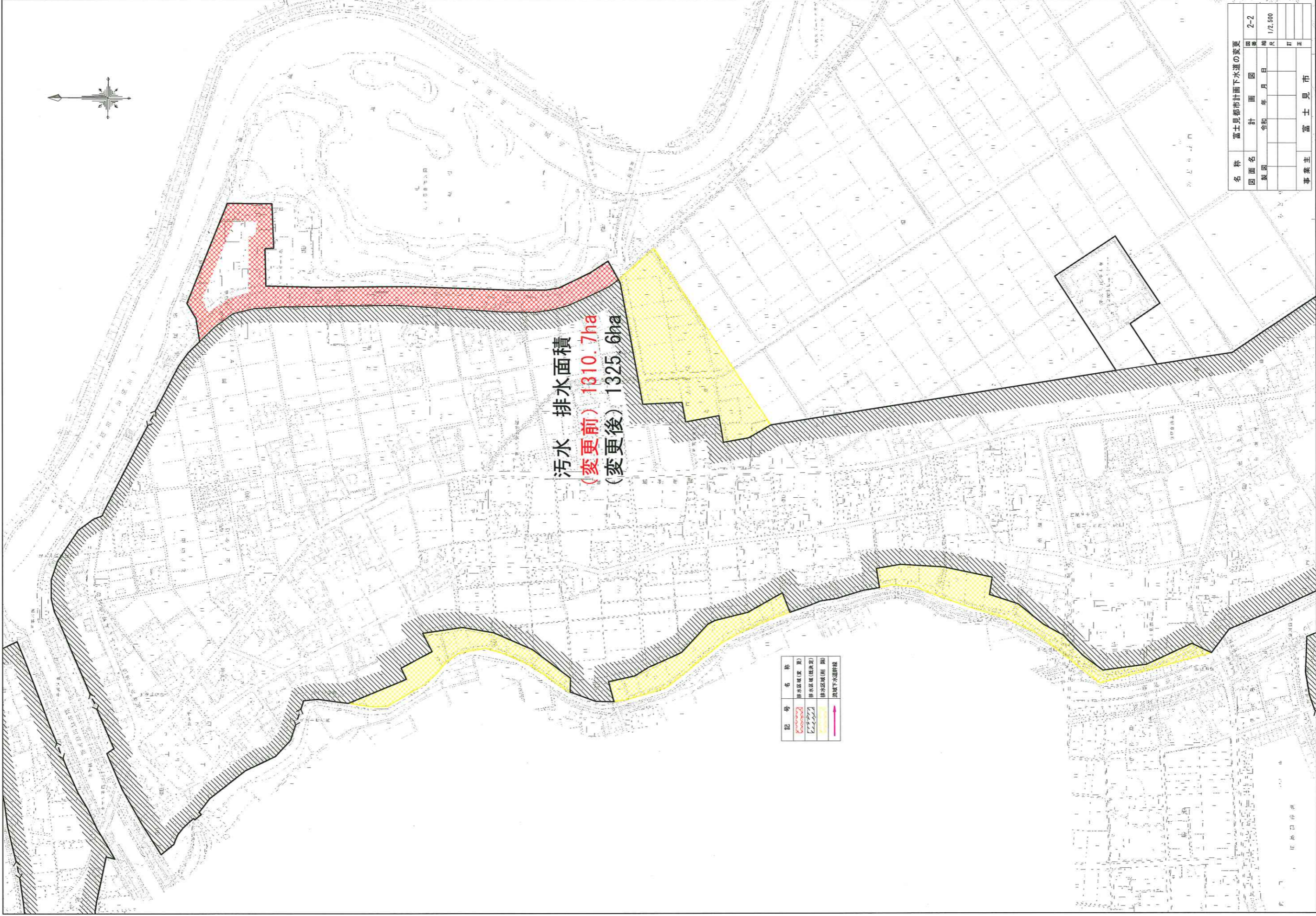
名称	富士見都市計画下水道の変更		
図面名	計画図	図番	2-1
製図	令和 年 月 日	縮尺	1/2,500
事業主	富士見市		

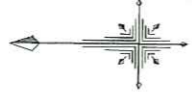


汚水 排水面積  
(変更前) 1310.7ha  
(変更後) 1325.6ha

記号	名称
	排水区域(変更)
	排水区域(従来)
	排水区域(増設)
	排水下水管線

名称	富士見都市計画下水道の変更			
図面名	計画	図	2-2	
製図	令和	年月	日	
				1/2,500
製図者				
承認者				
担当者				
事業主	富士見市			

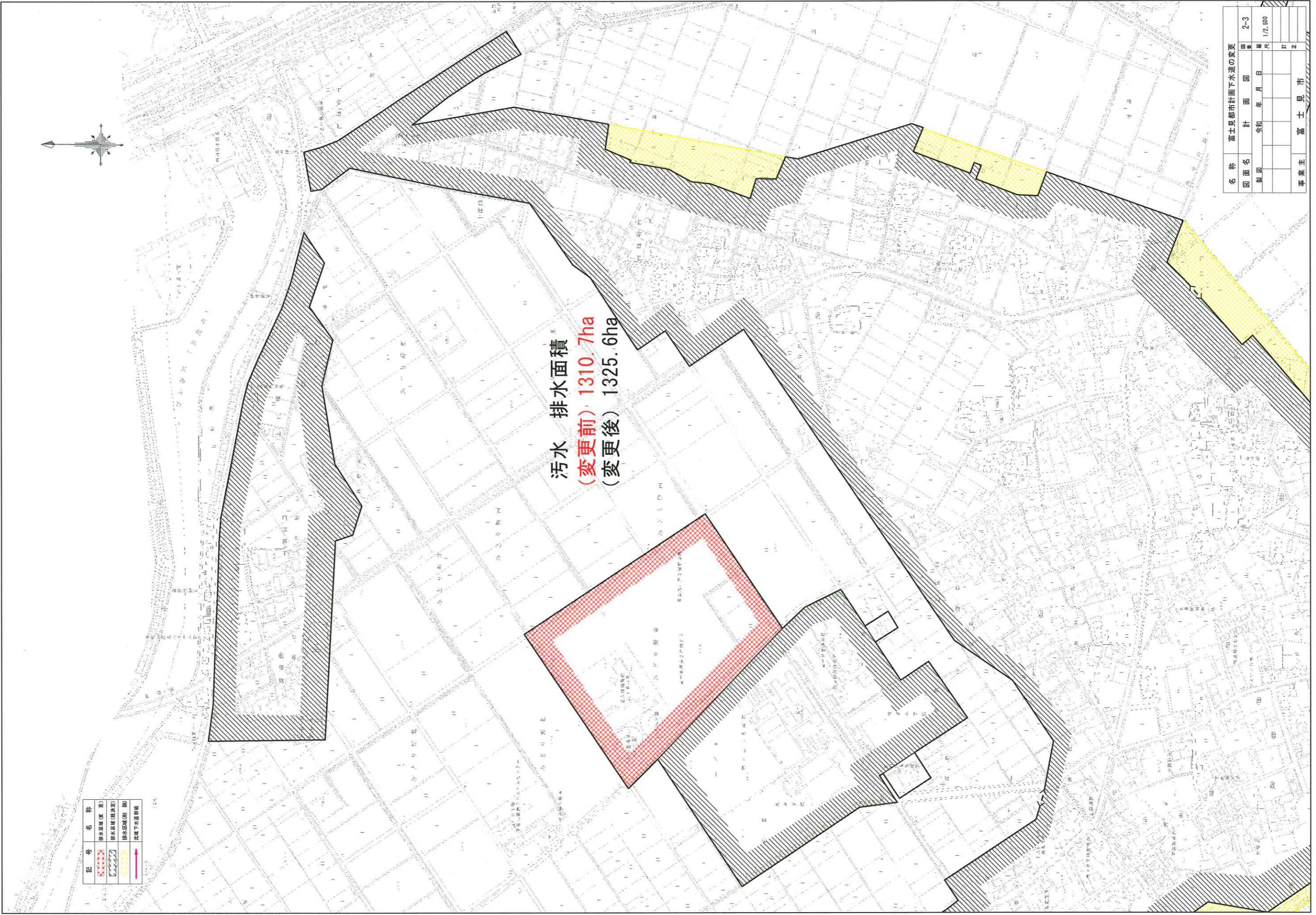


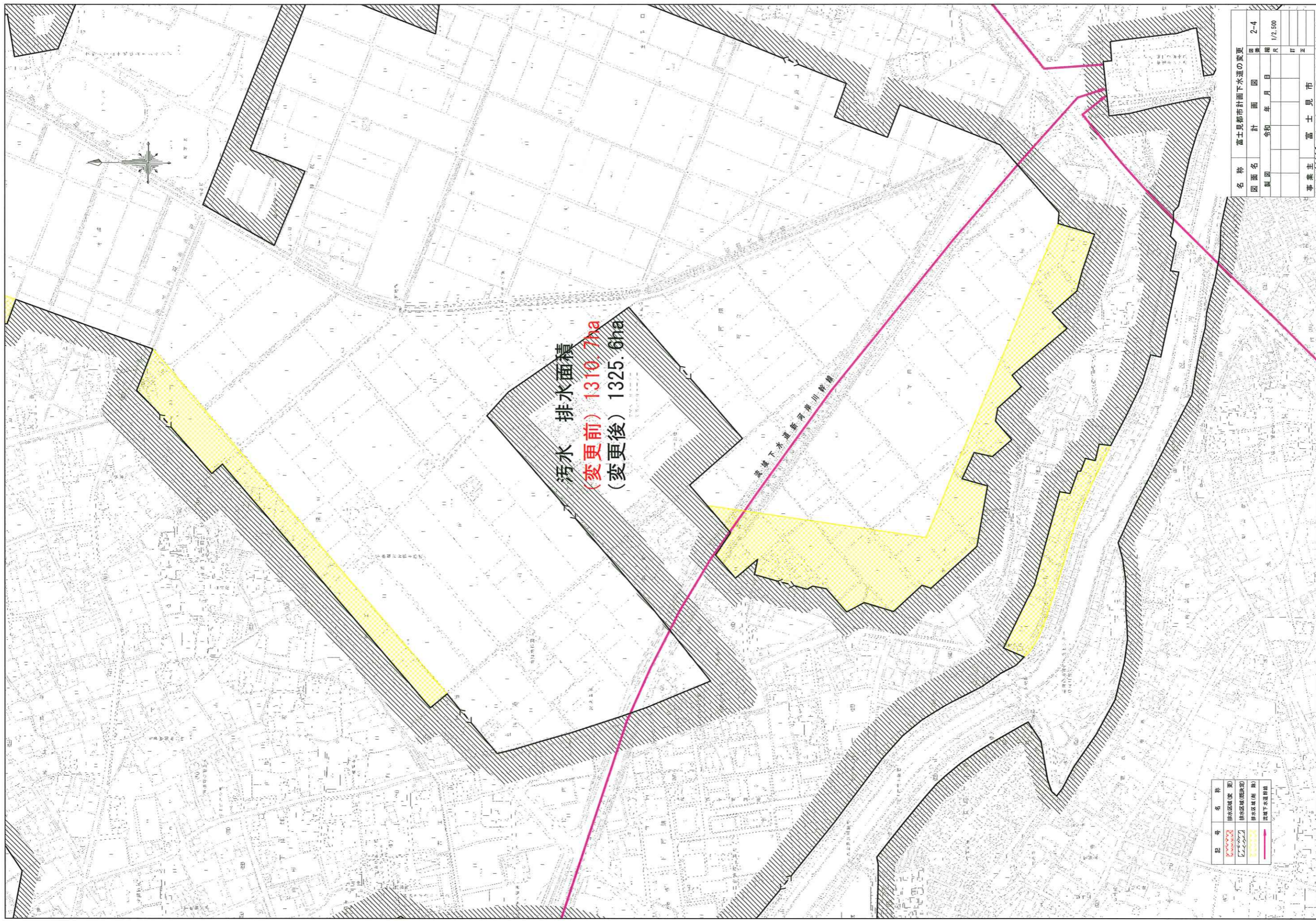


記号	名称
	排水区域(変更)
	排水区域(既計画)
	排水区域(削減)
	調整下水道幹線

汚水 排水面積  
(変更前) 1310.7ha  
(変更後) 1325.6ha

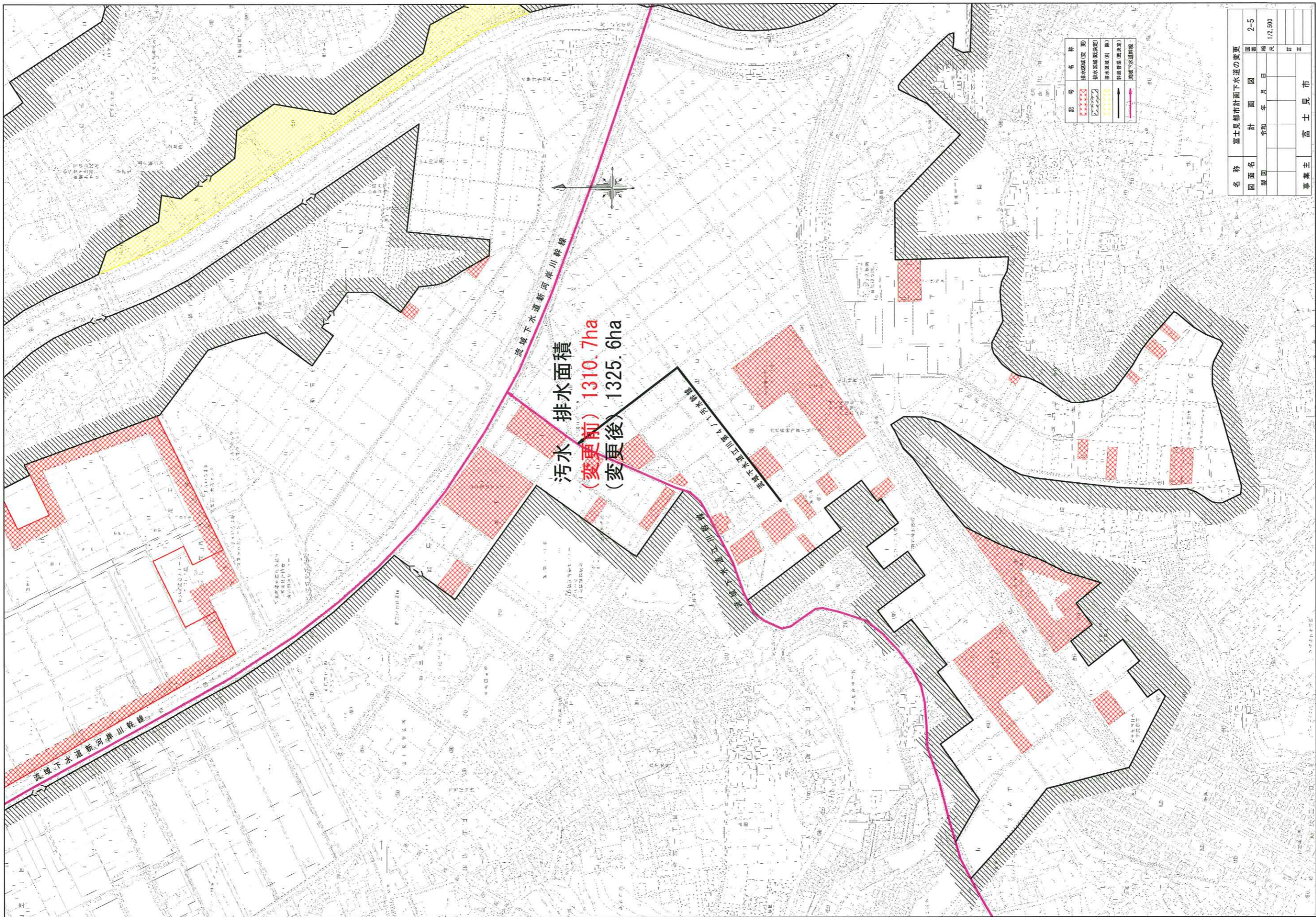
名称	富士見都市計画下水道の変更			
図面名	計画	図	2-3	
製図	令和	年	月	日
				1/2,500
事業主	富士見市			





記号	名称
	排水区域(変更)
	排水区域(既決定)
	排水区域(別)
	家畜下水道幹線

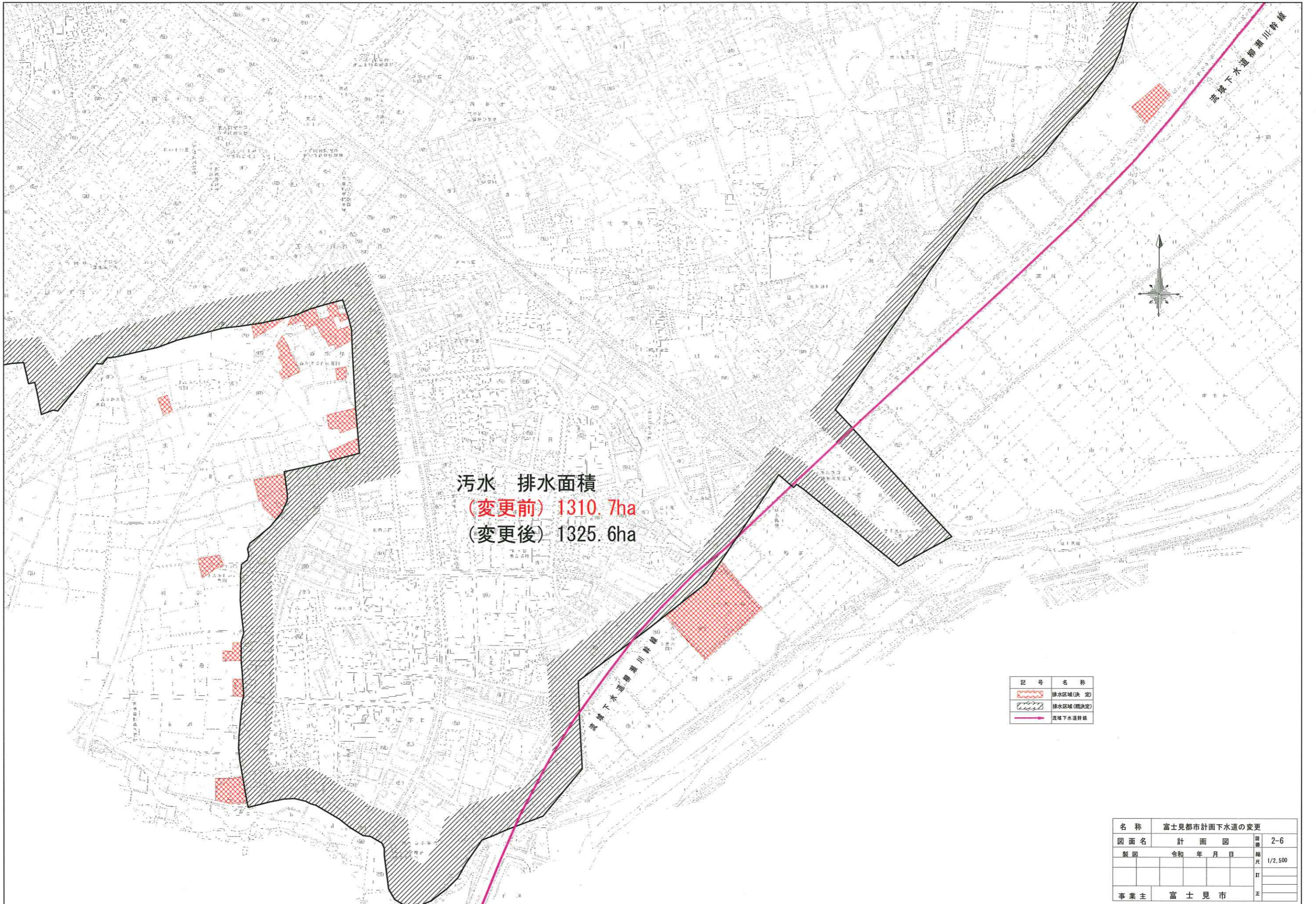
名称	富士見都市計画下水道の変更			
図面名	図	面	図	2-4
製図	年	月	日	
	令和			
事業主	富士見市			
	〒			
	町			
	丁目			
	番			
	号			
	敷			
	地			
	積			
	1/2,500			



污水排水面積  
 (变更前) 1310.7ha  
 (变更后) 1325.6ha

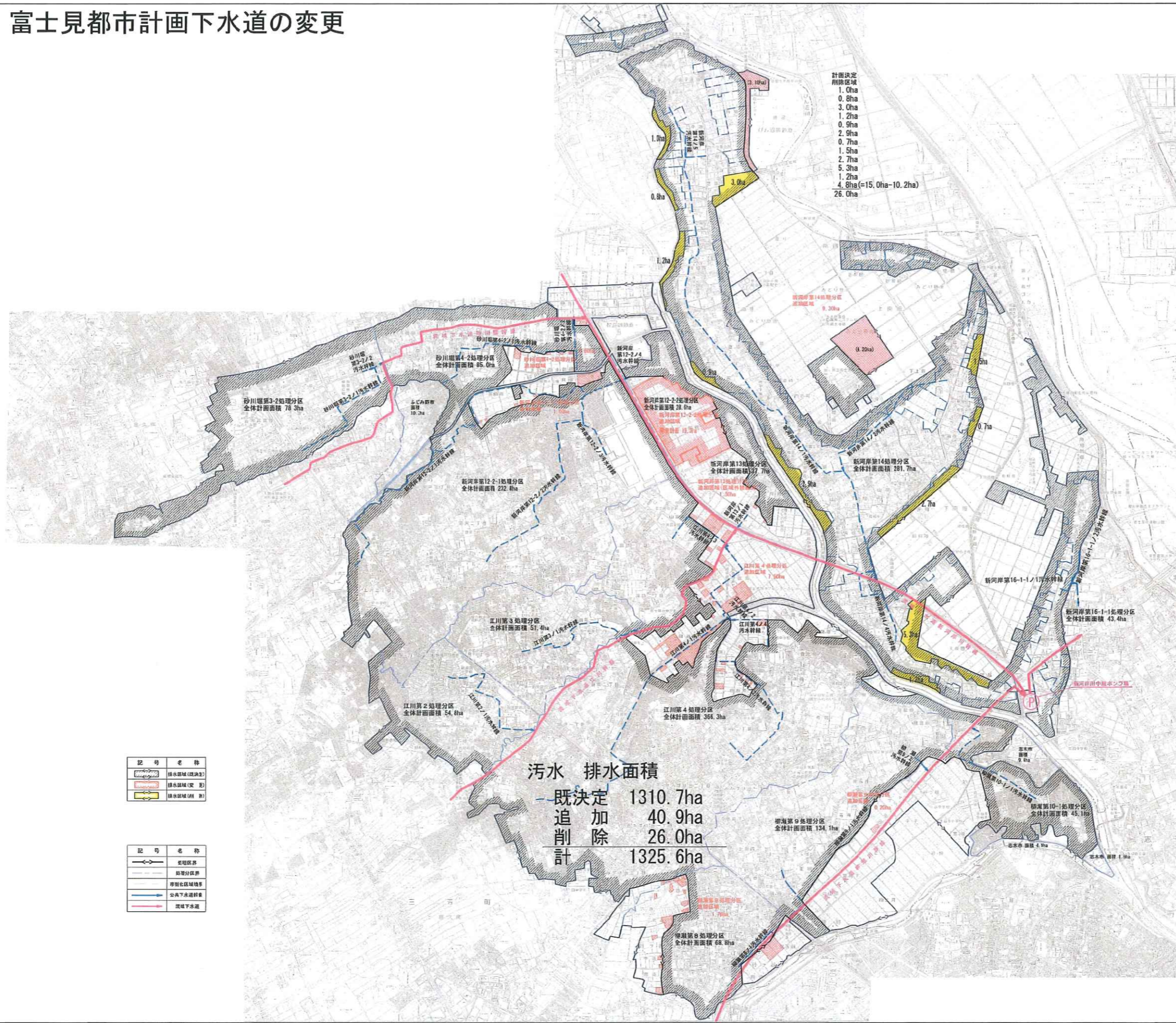
記号	名称
[Red cross-hatch pattern]	排水区域(変更)
[Blue cross-hatch pattern]	排水区域(既決定)
[Yellow cross-hatch pattern]	排水区域(未決)
[Black line]	幹線管渠(既決定)
[Pink line]	流域下水道幹線

名称	富士見都市計画下水道の変更			
図面名	計画	図	幅	2-5
製図	令和	年月日	尺	1/2,500
事業主	富士見市			



名称	富士見都市計画下水道の変更		
図面名	計画図	図番	2-6
製図	令和 年 月 日	縮尺	1/2,500
事業主	富士見市	訂	
		正	

# 富士見都市計画下水道の変更

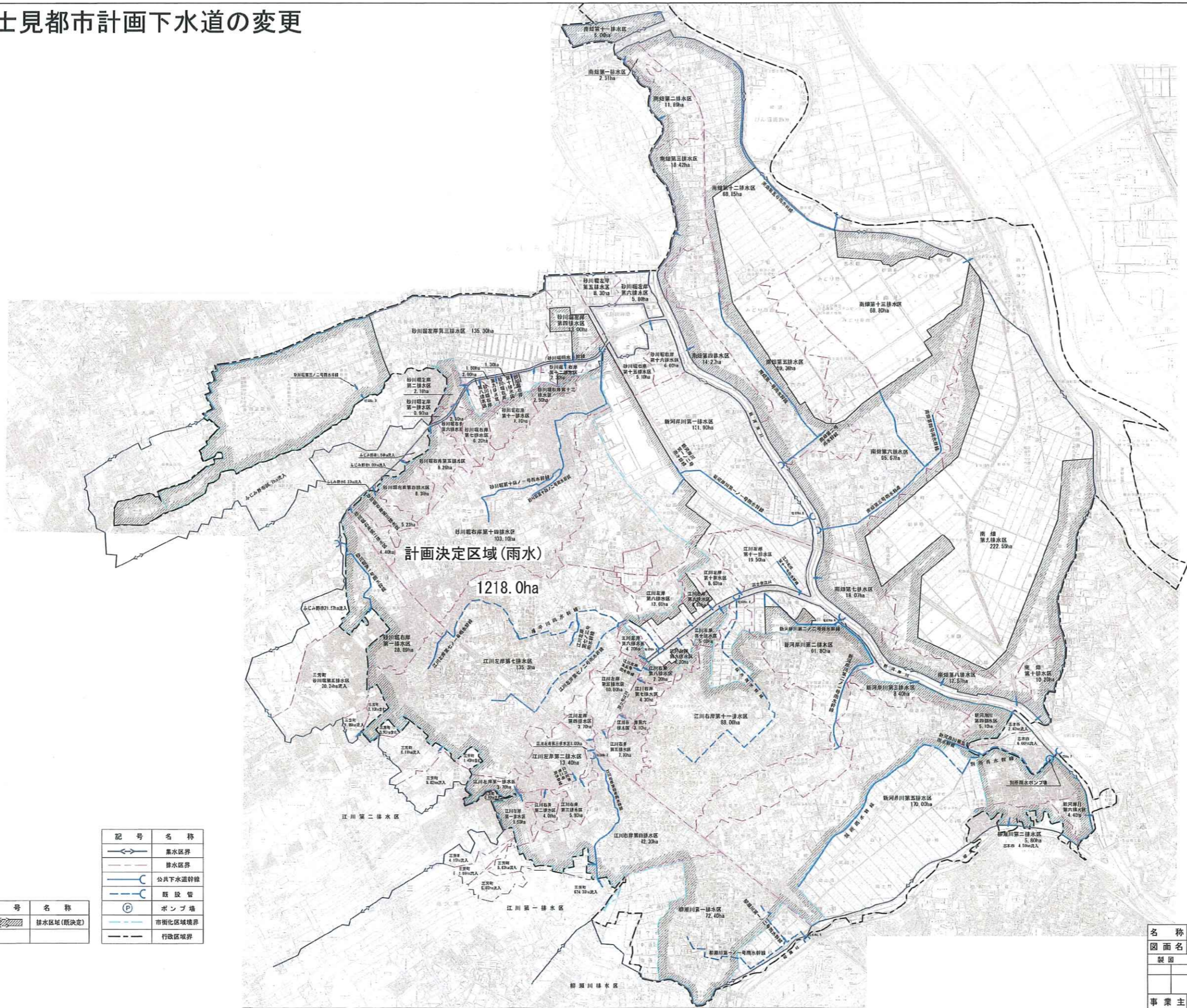


名称	富士見都市計画下水道の変更		
図面名	基本計画平面図(汚水)	図幅	3
製図	令和 年 月 日	縮尺	1:15000
事業主	富士見市	訂	
		正	





# 富士見都市計画下水道の変更



記号	名称
	排水区界
	排水区界
	公共下水道幹線
	既設管
	ポンプ場
	市街化区域境界
	行政区境界

記号	名称
	排水区域(既決定)

名称 富士見都市計画下水道の変更			
図面名	基本計画平面図(雨水)	図番	5
製図	令和 年 月 日	尺	1:15000
		訂	
		正	
事業主	富士見市		