

富士見市都市計画図

告示年月日及び告示番号

富士見市都市計画区域(一部変更、二部増)	(決定) 昭和三十九年四月二十四日 告示第百六十四号 (告示) 昭和三十九年四月二十四日 告示第百六十五号 (再) 昭和三十九年四月二十四日 告示第百六十六号
地区区分(市街化調整区域)	(決定) 昭和三十九年三月二十五日 告示第百九十九号 (告示) 昭和三十九年三月二十五日 告示第百九十九号 (再) 昭和三十九年三月二十五日 告示第百九十九号 (決定) 昭和三十九年三月二十五日 告示第百九十九号 (告示) 昭和三十九年三月二十五日 告示第百九十九号 (再) 昭和三十九年三月二十五日 告示第百九十九号
用途地域	(決定) 昭和三十九年三月二十五日 告示第百九十九号 (告示) 昭和三十九年三月二十五日 告示第百九十九号 (再) 昭和三十九年三月二十五日 告示第百九十九号 (決定) 昭和三十九年三月二十五日 告示第百九十九号 (告示) 昭和三十九年三月二十五日 告示第百九十九号 (再) 昭和三十九年三月二十五日 告示第百九十九号

地区区分

準防火地域	(決定) 昭和三十九年三月二十五日 告示第百九十九号 (告示) 昭和三十九年三月二十五日 告示第百九十九号 (再) 昭和三十九年三月二十五日 告示第百九十九号
防火地域	(決定) 昭和三十九年三月二十五日 告示第百九十九号 (告示) 昭和三十九年三月二十五日 告示第百九十九号 (再) 昭和三十九年三月二十五日 告示第百九十九号
準防火地域	(決定) 昭和三十九年三月二十五日 告示第百九十九号 (告示) 昭和三十九年三月二十五日 告示第百九十九号 (再) 昭和三十九年三月二十五日 告示第百九十九号

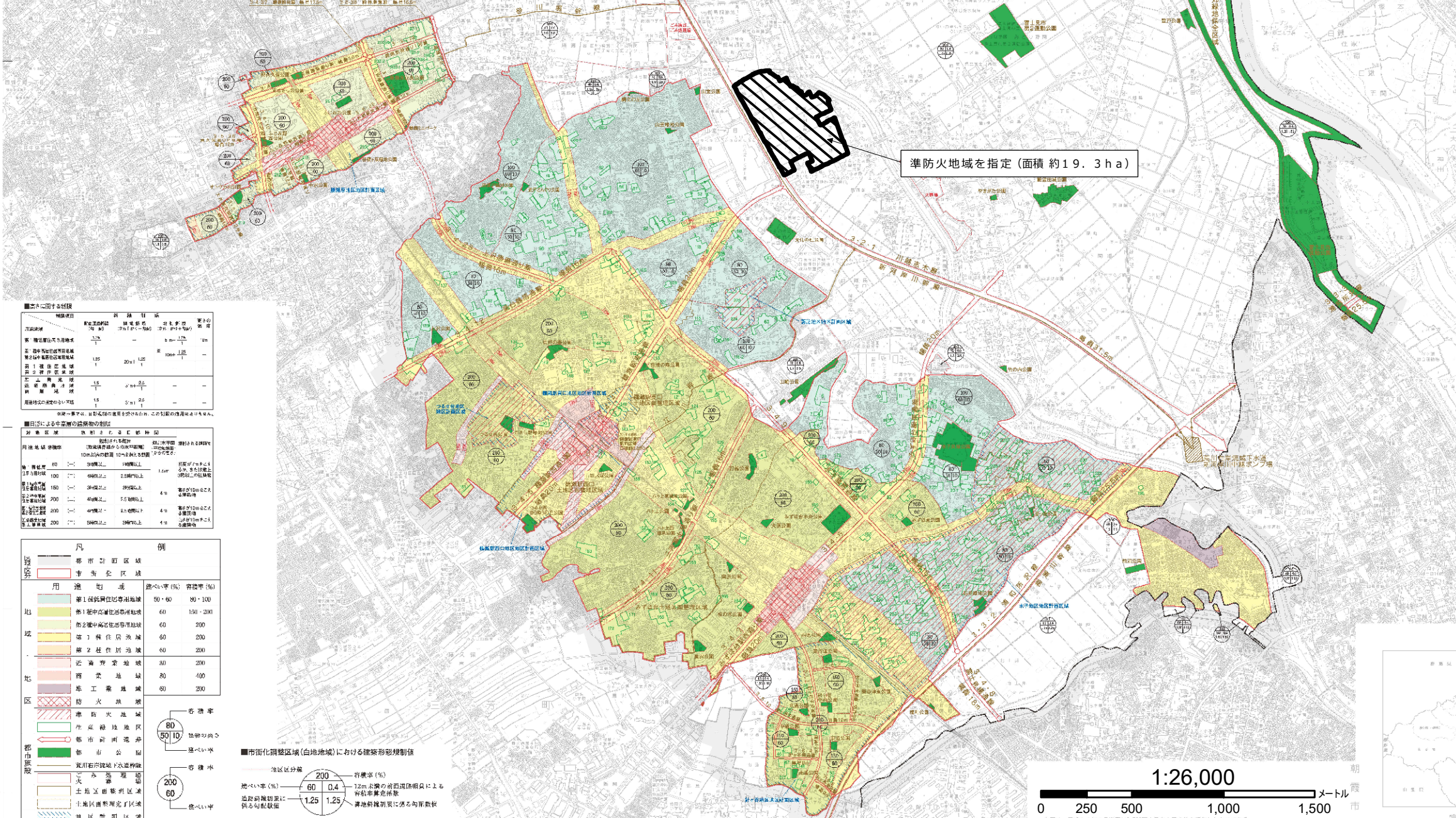
凡例

防火地域

準防火地域

凡例

準防火地域



■告示に関する特例

種別	告示番号	告示年月日	告示内容
防火地域	昭和三十九年三月二十五日 告示第百九十九号	昭和三十九年三月二十五日	防火地域を指定する
準防火地域	昭和三十九年三月二十五日 告示第百九十九号	昭和三十九年三月二十五日	準防火地域を指定する

■告示による市街化調整区域の指定

用途地域	告示番号	告示年月日	告示内容
第一種中高層住宅地域	昭和三十九年三月二十五日 告示第百九十九号	昭和三十九年三月二十五日	第一種中高層住宅地域を指定する
第二種中高層住宅地域	昭和三十九年三月二十五日 告示第百九十九号	昭和三十九年三月二十五日	第二種中高層住宅地域を指定する

凡例

市街化調整区域	市街化調整区域
第一種中高層住宅地域	第一種中高層住宅地域
第二種中高層住宅地域	第二種中高層住宅地域
第一種低層住宅地域	第一種低層住宅地域
第二種低層住宅地域	第二種低層住宅地域
商業地域	商業地域
工業地域	工業地域
防火地域	防火地域
準防火地域	準防火地域
市街化調整区域(白地地域)	市街化調整区域(白地地域)
公園	公園
河川	河川
道路	道路
境界線	境界線



1:26,000

0 250 500 1,000 1,500メートル