

議案第 号

富士見市道路線の認定について

次のとおり富士見市道路線を認定することについて議決を求める。

路線番号	認定区間			
	起 点		終 点	
市道第3440号線	大字水子字東台	4561番 22先	大字水子字東台	4562番 1先
市道第3441号線	鶴瀬東二丁目	2497番 6先	鶴瀬東二丁目	2497番 4先
市道第3442号線	大字下南畑字木染	3952番 7先	大字下南畑字木染	3952番 11先
市道第3443号線	大字水子字台	4640番 12先	大字水子字台	4640番 8先
市道第3444号線	大字下南畑字島崎	3218番 5先	大字下南畑字島崎	3218番 10先
市道第3445号線	大字水子字西北側	1439番 14先	大字水子字西北側	1445番 1先
市道第3446号線	大字水子字町谷前	1861番 4先	大字水子字町谷前	1861番 9先
市道第3447号線	羽沢二丁目	516番 1先	羽沢二丁目	513番 6先
市道第3448号線	鶴馬二丁目	3168番 14先	鶴馬二丁目	3168番 19先
市道第3449号線	羽沢一丁目	668番 13先	羽沢一丁目	668番 16先
市道第3450号線	大字水子字北別所	5008番 1先	大字水子字北別所	5008番 6先
市道第3451号線	羽沢二丁目	559番 7先	羽沢二丁目	561番 16先
市道第3452号線	大字下南畑字乗越	2469番 5先	大字下南畑字乗越	2469番 2先
市道第3453号線	大字勝瀬字伊佐島	219番 2先	大字上南畑字申塚	2606番 2先

令和3年 月 日提出

富士見市長 星 野 光 弘

提 案 理 由

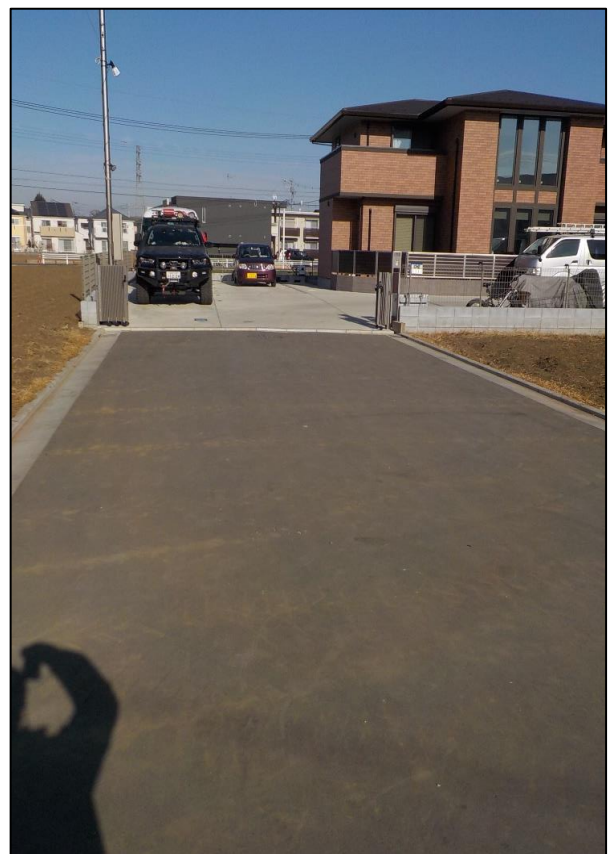
開発による帰属、道路敷地の寄附採納受理等に伴い、市道第3440号線外13路線を市道として認定したいので、道路法第8条第2項の規定により、この案を提出します。

路線認定① 参考案内図



起点

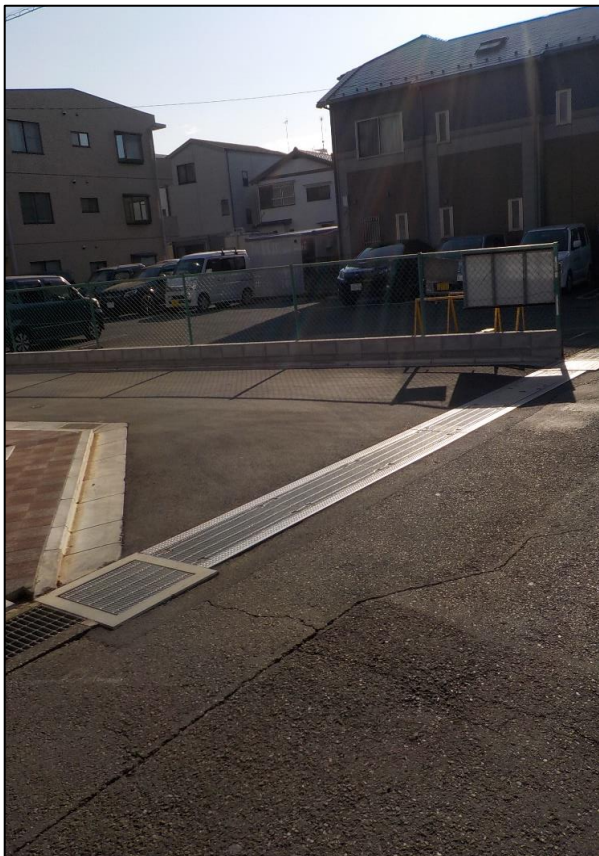
終点



路線認定② 参考案内図



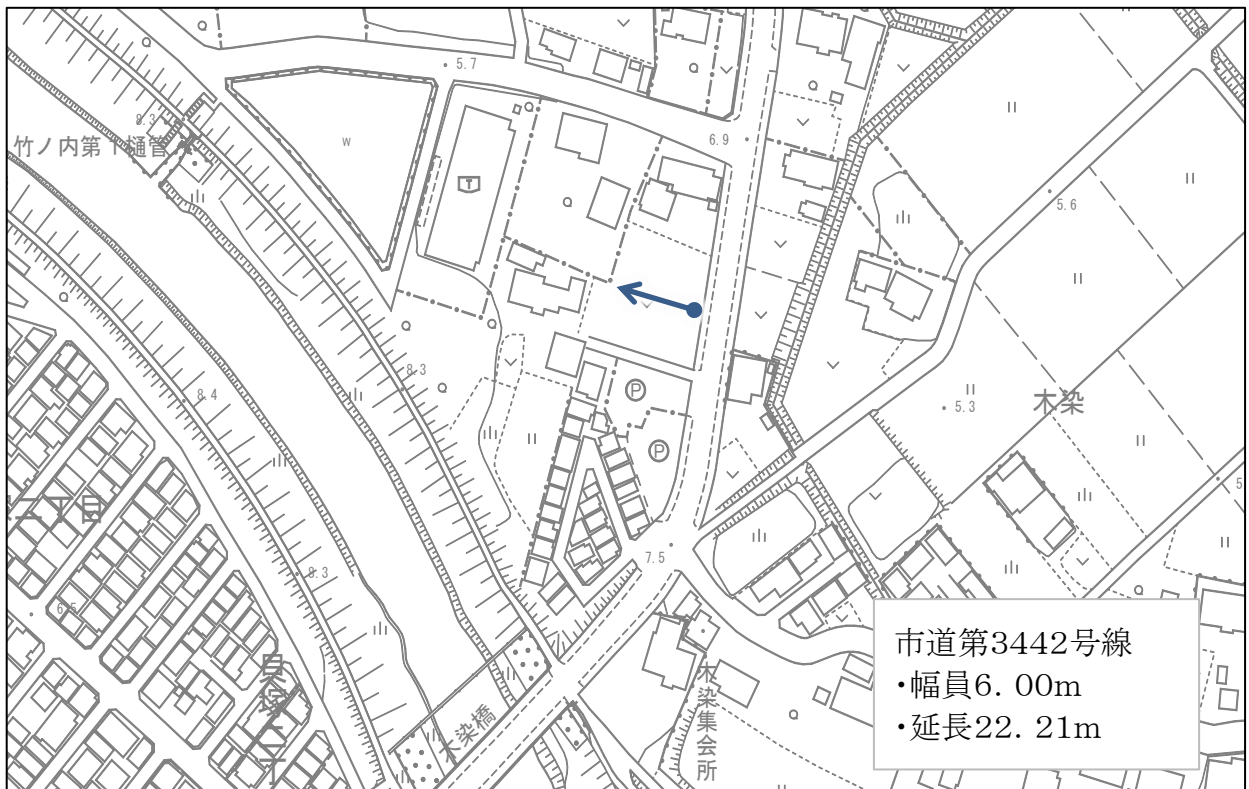
起点



終点



路線認定③ 参考案内図



起点



終点



路線認定④ 参考案内図



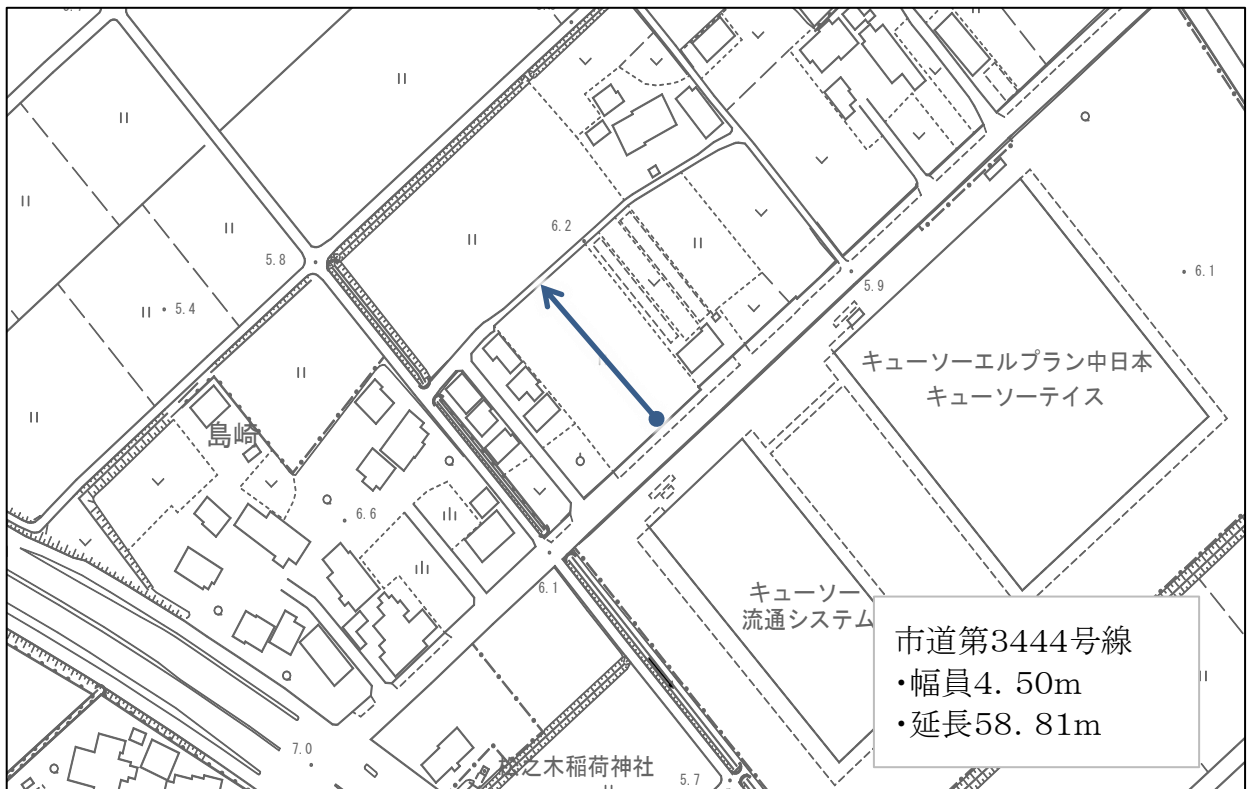
起点



終点



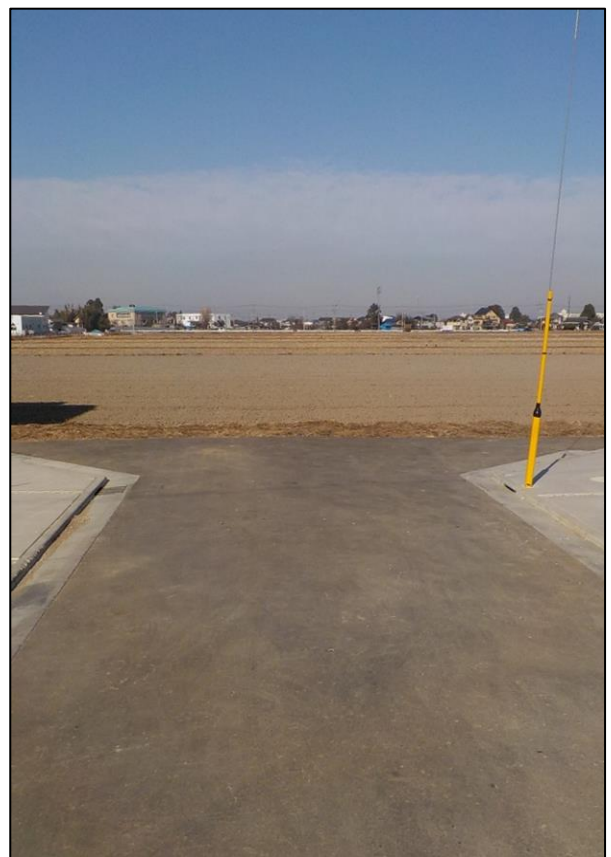
路線認定⑤ 参考案内図



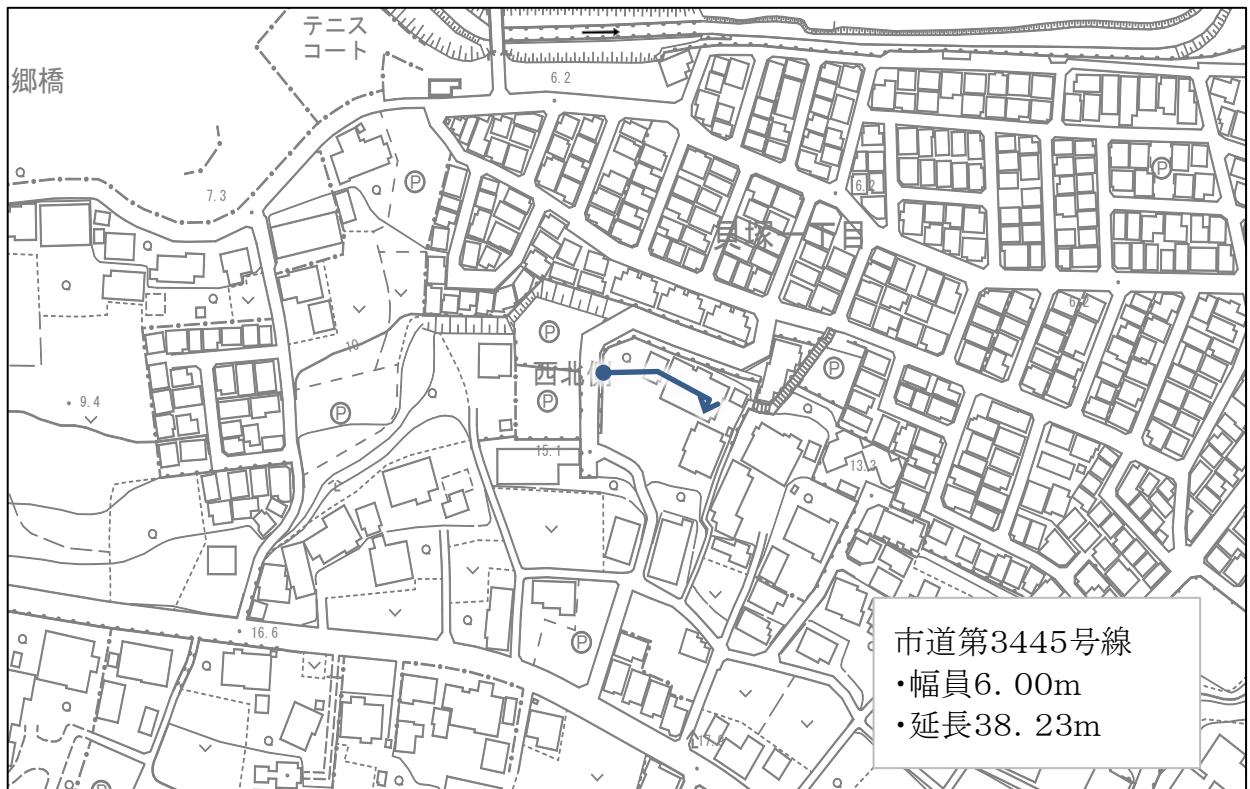
起点



終点



路線認定⑥ 参考案内図



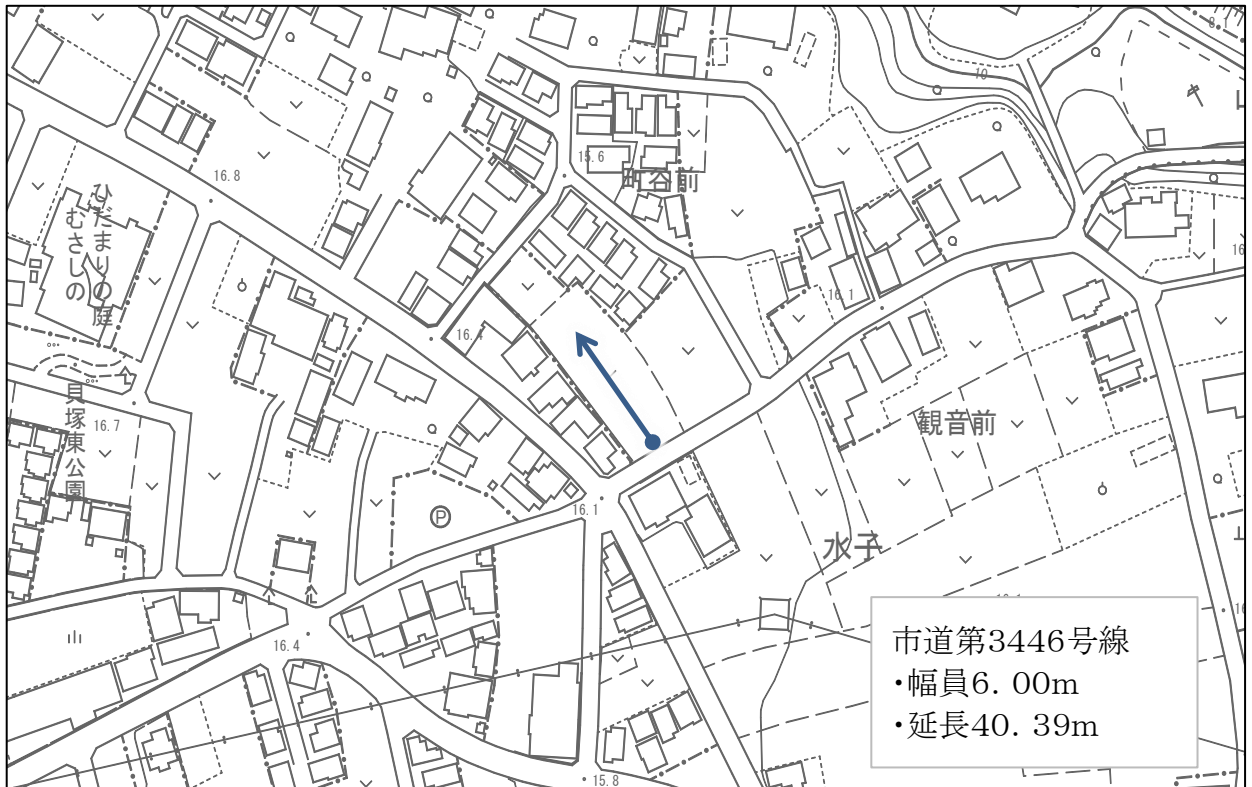
起点



終点



路線認定⑦ 参考案内図



起点



終点



路線認定⑧ 参考案内図



起点

終点



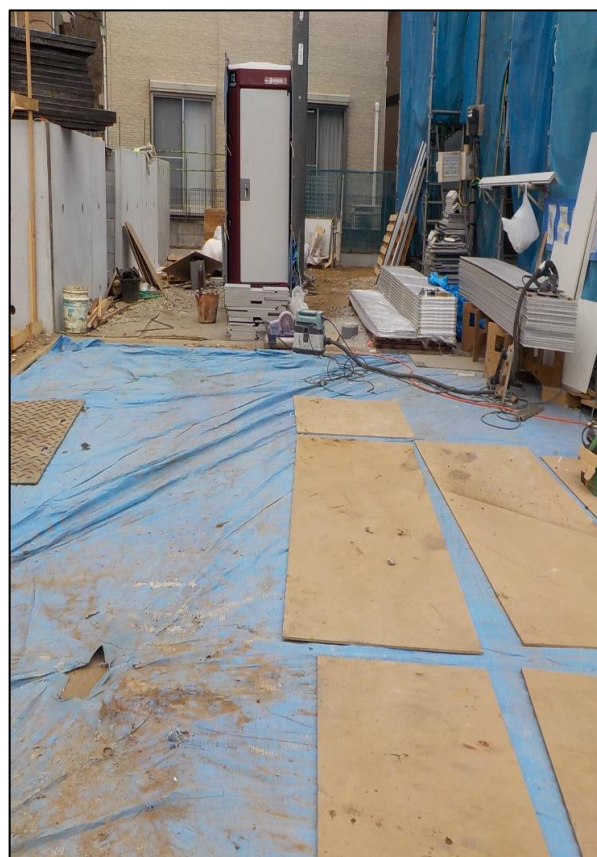
路線認定⑨ 参考案内図



起点



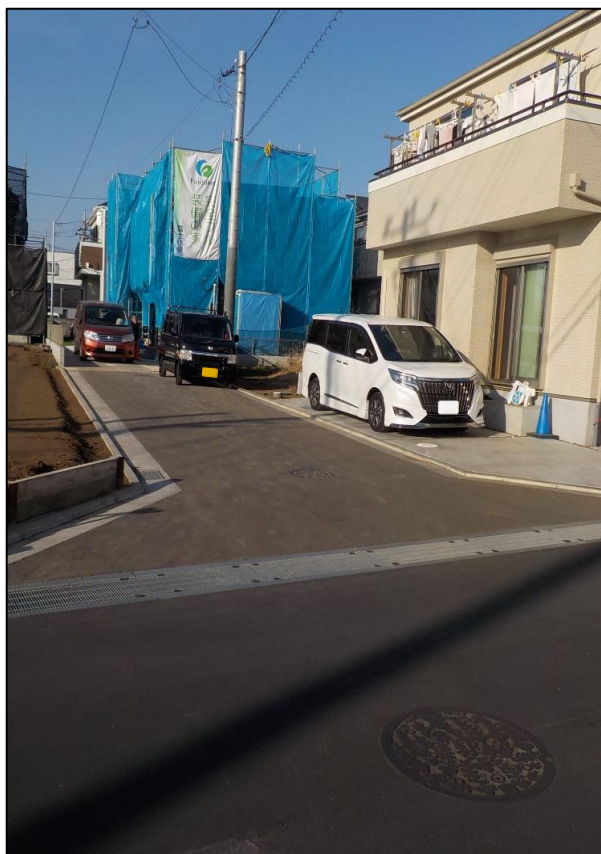
終点



路線認定⑩ 参考案内図



起点



終点



路線認定⑪ 参考案内図



起点



終点



路線認定⑫ 参考案内図

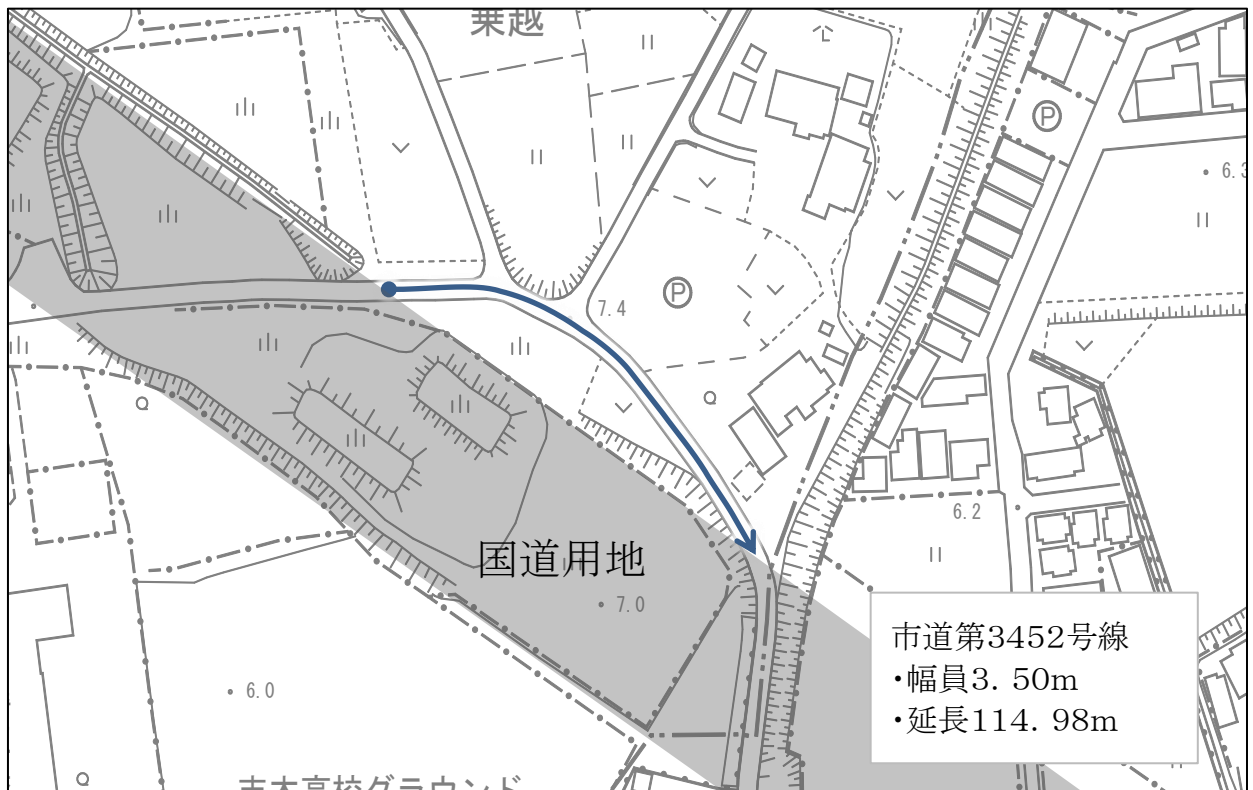


起点

終点

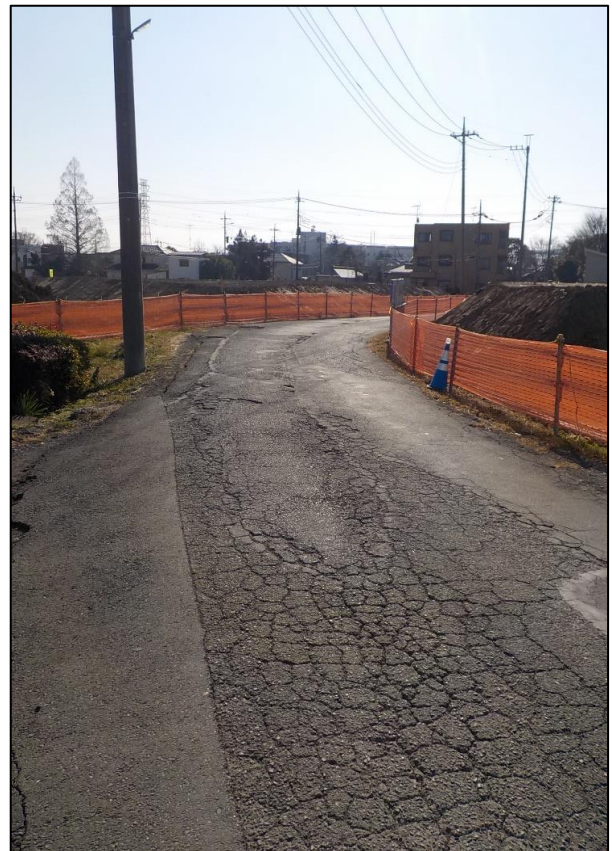


路線認定⑬ 参考案内図

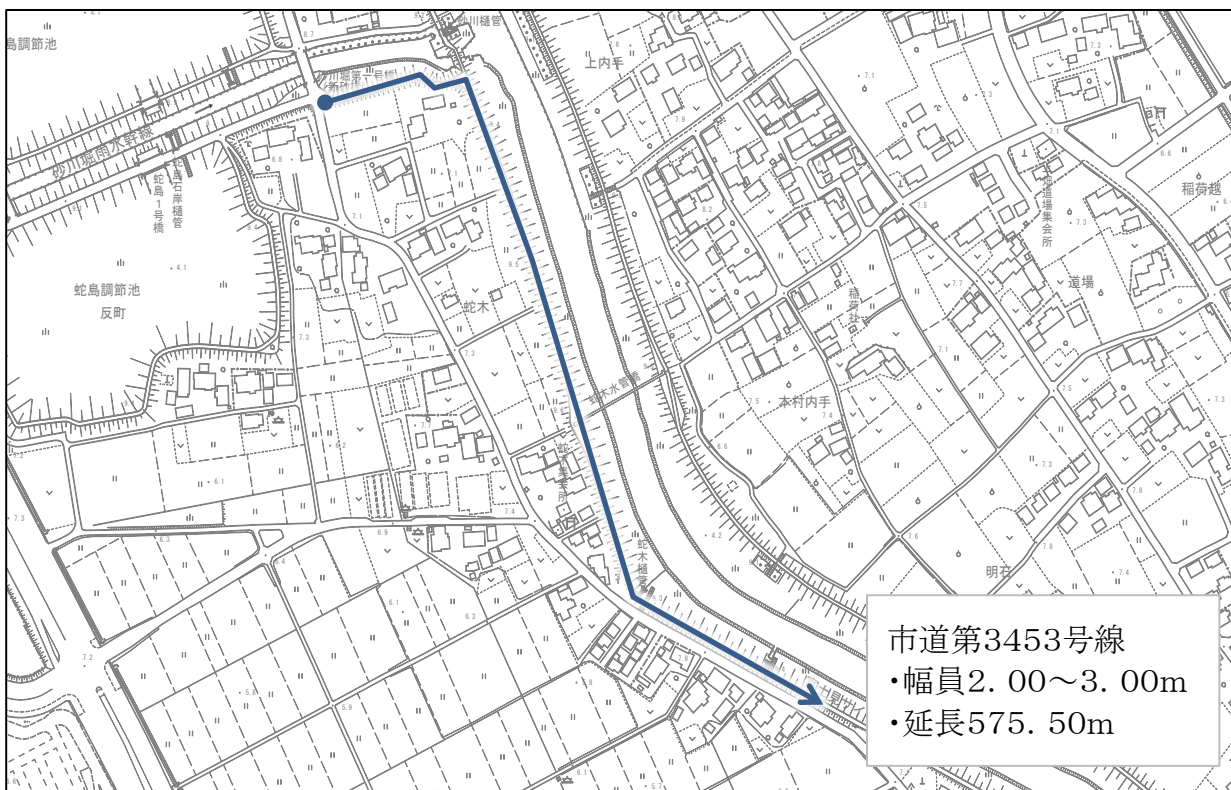


起点

終点



路線認定⑭ 参考案内図



起点

終点

