

3 市の施策に対する評価（問3）

（1）満足度指数（加重平均値）

◇満足度指数は「放置自転車・違法駐車対策の推進」が0.148で最も高くなっています

○各施策における調査ごとの経年変化を相対的に比較するため、加重平均値「満足度指数」を算出しました。

○加重平均とは、観測したデータ（『満足度』）に重みづけを行い、観測した全データを相対的に評価するための平均です。

○各評価の回答者数に以下の加重値（重みづけ）を乗じ、求められた合計値を全回答者数（「わからない」「無回答」を除く）で除して得られた値が次ページの満足度指数（加重平均値）となっています。

○「満足度指数」は0.5に近いほど満足で、-0.5に近いほど不満であることを示しています。

	評価	加重値	回答者数
A	非常に満足	0.5	a
B	満足	0.3	b
C	やや満足	0.1	c
D	やや不満	-0.1	d
E	不満	-0.3	e
F	非常に不満	-0.5	f

$$\text{満足度指数} = \frac{a \times 0.5 + b \times 0.3 + c \times 0.1 + d \times (-0.1) + e \times (-0.3) + f \times (-0.5)}{a + b + c + d + e + f} (\text{※})$$

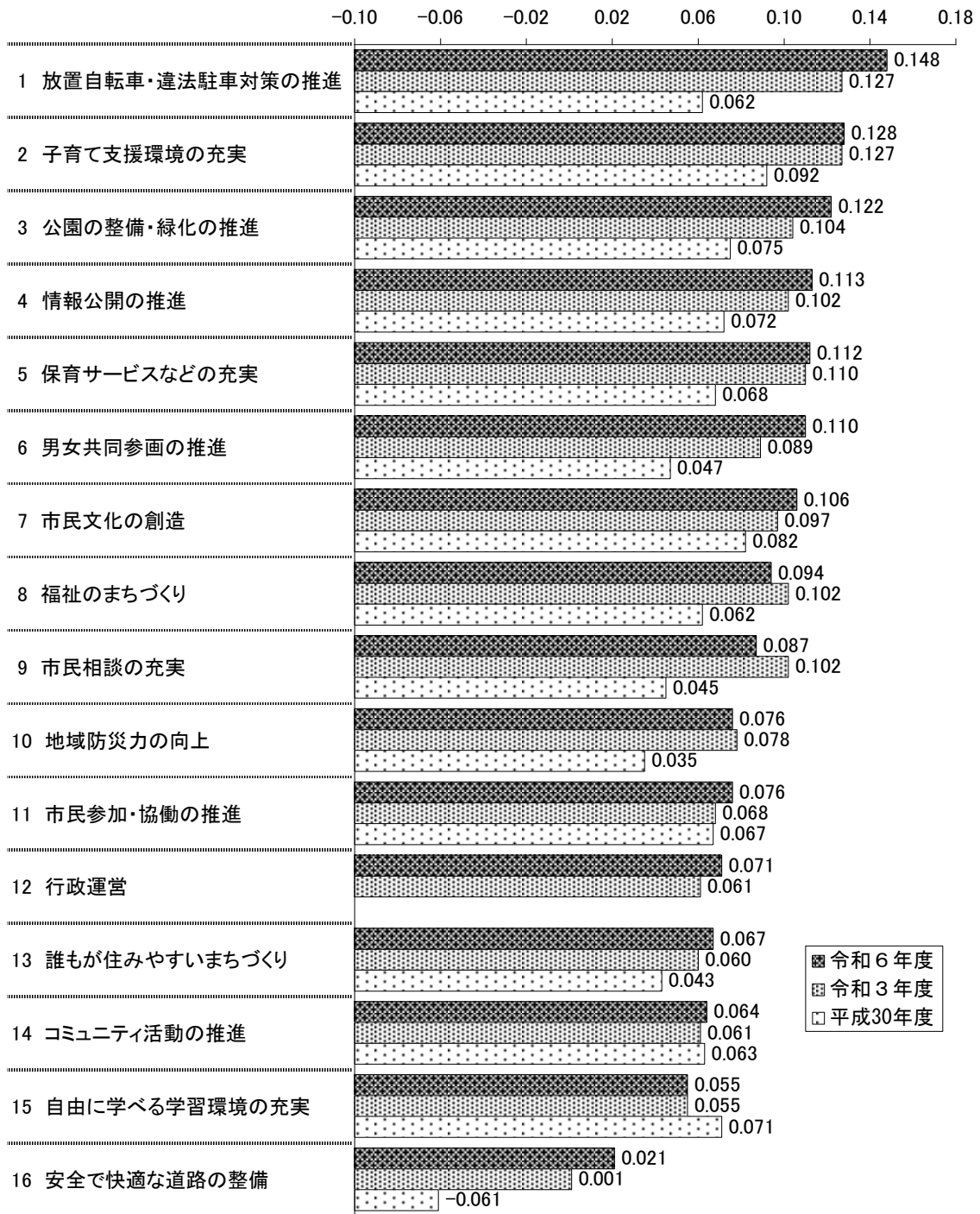
(※) 上記AからFの回答者数（aからf）の総数（「無回答」、「わからない」を除く回答者数）

○市の施策への取組に対する満足度指数は、「放置自転車・違法駐車対策の推進」が0.148で最も高く、次いで「子育て支援環境の充実」(0.128)の順となっています。
一方、満足度指数がマイナスになっている施策はないものの、「安全で快適な道路の整備」が0.021で最も低くなっています。

■満足度指数（満足度指数の高い順）

施策名	満足度指数
1 放置自転車・違法駐車対策の推進	0.148
2 子育て支援環境の充実	0.128
3 公園の整備・緑化の推進	0.122
4 情報公開の推進	0.113
5 保育サービスなどの充実	0.112
6 男女共同参画の推進	0.110
7 市民文化の創造	0.106
8 福祉のまちづくり	0.094
9 市民相談の充実	0.087
10 地域防災力の向上	0.076
11 市民参加・協働の推進	0.076
12 行政運営	0.071
13 誰もが住みやすいまちづくり	0.067
14 コミュニティ活動の推進	0.064
15 自由に学べる学習環境の充実	0.055
16 安全で快適な道路の整備	0.021

■ 満足度指数（経年変化）



※「行政運営」は令和3年度からの調査項目、「自由に学べる学習環境の充実」は平成30年度では「豊かな教育環境の充実」としての調査項目となっています。

(2) 満足度・不満度

◇『満足度』は「放置自転車・違法駐車対策の推進」が74.5%で最も高くなっています

◇『不満度』は「安全で快適な道路の整備」が37.3%で最も高くなっています

○満足度 回答者の総数(1,221)に占める「非常に満足」、「満足」、「やや満足」の回答者の割合

○不満度 回答者の総数(1,221)に占める「非常に不満」、「不満」、「やや不満」の回答者の割合

(※)

$$\text{満足度} = \frac{a+b+c}{\text{回答者の総数}} \times 100 \qquad \text{不満度} = \frac{d+e+f}{\text{回答者の総数}} \times 100$$

(※) 上記aからfについては24ページを参照

○市の施策への取組に対する満足度を聞いたところ、「非常に満足」、「満足」、「やや満足」を合わせた『満足度』は、「放置自転車・違法駐車対策の推進」が74.5%で最も高く、次いで「公園の整備・緑化の推進」(69.6%)、「情報公開の推進」(61.7%)の順となっています。

一方、『満足度』が低い施策は、「自由に学べる学習環境の充実」が46.7%で最も低く、次いで「市民参加・協働の推進」(46.9%)、「男女共同参画の推進」(48.2%)の順となっています。

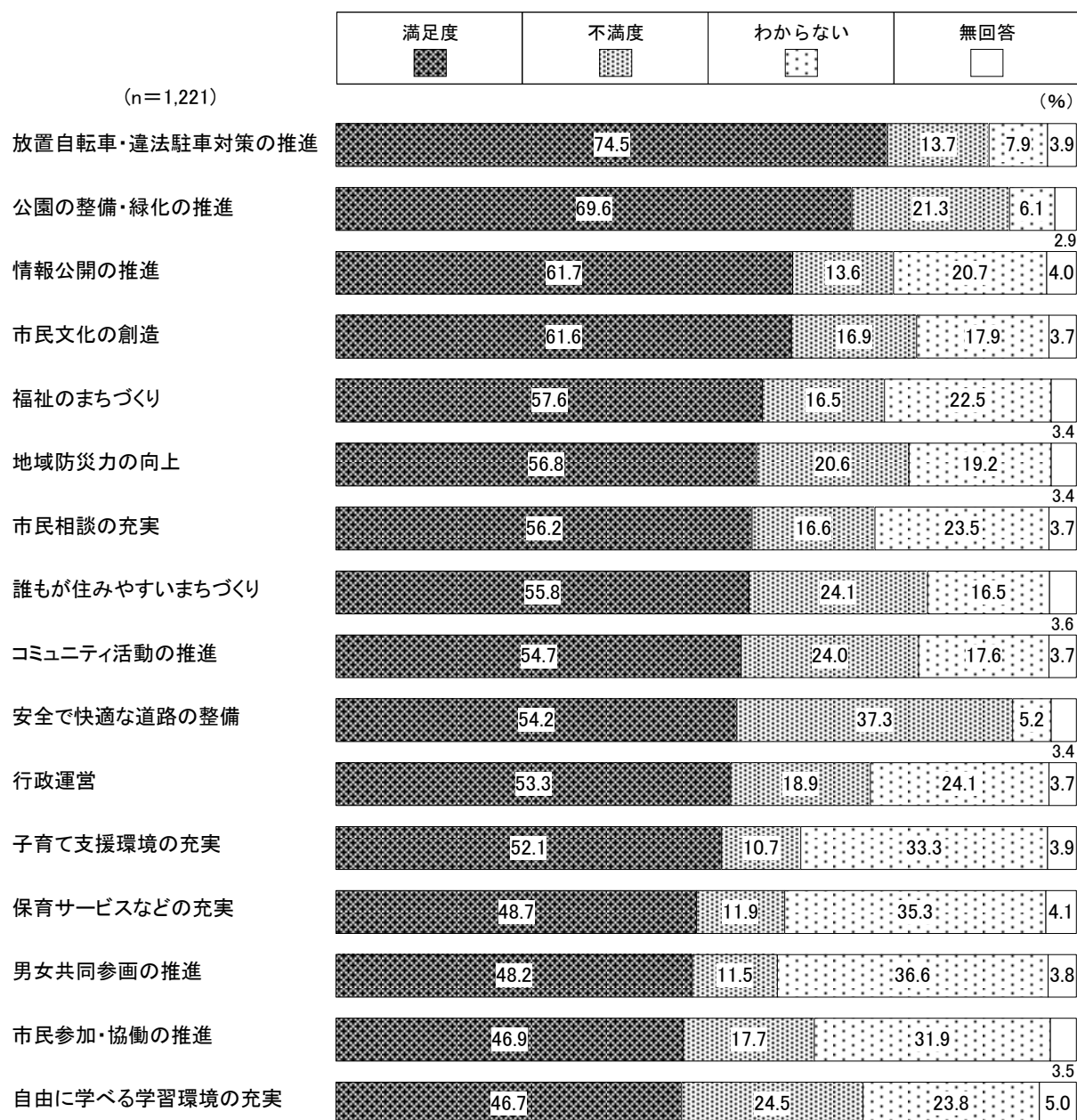
○「やや不満」、「不満」、「非常に不満」を合わせた『不満度』は、「安全で快適な道路の整備」が37.3%で最も高く、次いで「自由に学べる学習環境の充実」(24.5%)、「誰もが住みやすいまちづくり」(24.1%)の順となっています。

一方、『不満度』が低い施策は、「子育て支援環境の充実」が10.7%で最も低く、次いで「男女共同参画の推進」(11.5%)、「保育サービスなどの充実」(11.9%)の順となっています。

■市の各施策に対する満足度・不満度

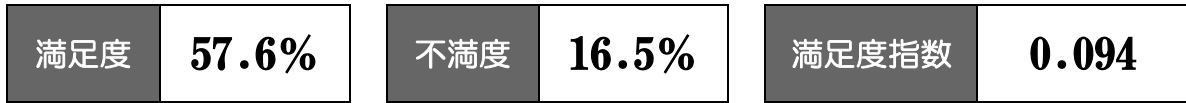
		(%)										
施策名	満足度	満足			わからない	不満				無回答		
		非常に満足	満足	やや満足		やや不満	不満	非常に不満				
1	放置自転車・違法駐車対策の推進	74.5	7.1	29.2	38.2	7.9	13.7	7.5	3.8	2.4	3.9	
2	公園の整備・緑化の推進	69.6	5.7	28.4	35.5	6.1	21.3	14.3	5.4	1.6	2.9	
3	情報公開の推進	61.7	2.7	18.3	40.6	20.7	13.6	9.7	2.5	1.3	4.0	
4	市民文化の創造	61.6	2.9	19.1	39.6	17.9	16.9	12.2	3.6	1.1	3.7	
5	福祉のまちづくり	57.6	1.6	16.8	39.1	22.5	16.5	11.8	3.4	1.2	3.4	
6	地域防災力の向上	56.8	1.7	17.2	37.9	19.2	20.6	14.1	3.9	2.6	3.4	
7	市民相談の充実	56.2	2.0	16.8	37.4	23.5	16.6	9.9	4.8	2.0	3.7	
8	誰もが住みやすいまちづくり	55.8	2.5	17.4	35.8	16.5	24.1	15.2	6.1	2.8	3.6	
9	コミュニティ活動の推進	54.7	2.0	16.9	35.9	17.6	24.0	15.8	5.4	2.8	3.7	
10	安全で快適な道路の整備	54.2	2.9	19.7	31.6	5.2	37.3	19.5	11.0	6.8	3.4	
11	行政運営	53.3	1.6	15.2	36.6	24.1	18.9	11.3	5.3	2.3	3.7	
12	子育て支援環境の充実	52.1	3.9	17.2	31.0	33.3	10.7	6.6	2.9	1.2	3.9	
13	保育サービスなどの充実	48.7	3.4	15.2	30.1	35.3	11.9	7.0	2.9	1.9	4.1	
14	男女共同参画の推進	48.2	1.7	14.5	31.9	36.6	11.5	8.7	2.0	0.8	3.8	
15	市民参加・協働の推進	46.9	2.0	12.7	32.3	31.9	17.7	12.9	2.8	2.0	3.5	
16	自由に学べる学習環境の充実	46.7	2.0	13.7	31.0	23.8	24.5	17.3	5.2	2.0	5.0	

■市の施策に対する満足度－『満足度』が高い順



4 施策別の満足度・不満足

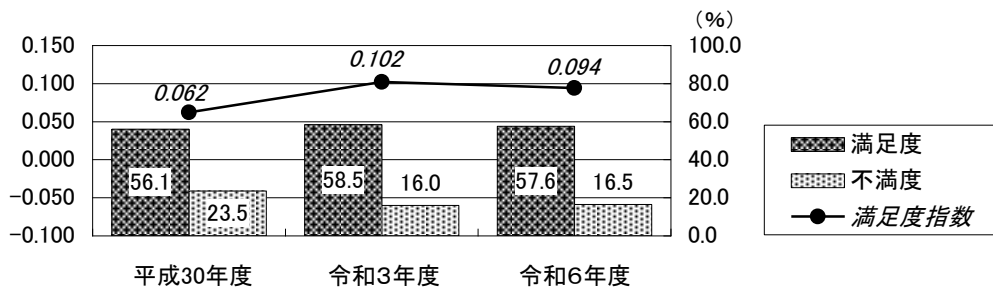
(1) 福祉のまちづくり



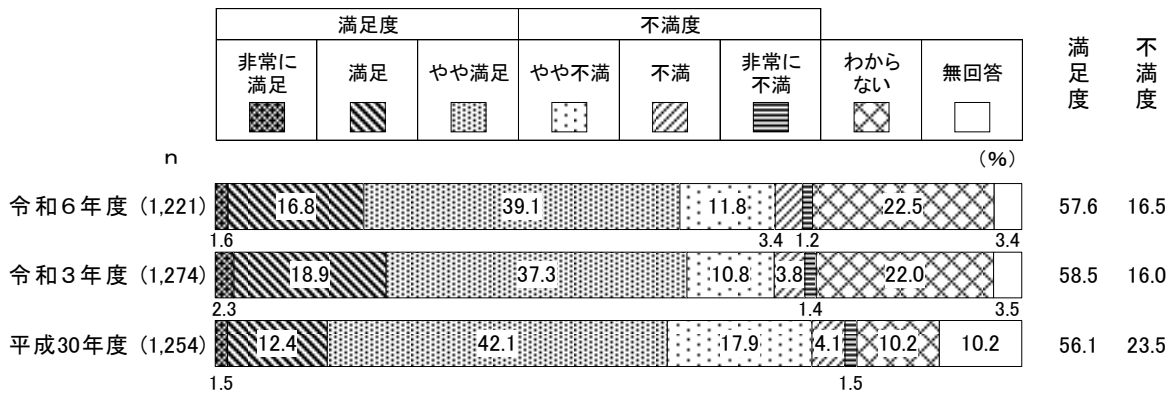
○満足度は57.6%、不満足度は16.5%となっており、満足度が不満足度を41.1ポイント上回っています。満足度・不満足度ともに前回調査から大きな変化はみられません。また、満足度指数は前回調査より下がっています。

○不満な理由については、「公的サービスが不十分」が45.8%で最も高く、次いで「市民同士や市民と福祉機関等がともに支え合う仕組みづくりが不十分」(25.4%)、「市民一人ひとりの自立に向けた支援が足りない」(17.4%)の順となっています。

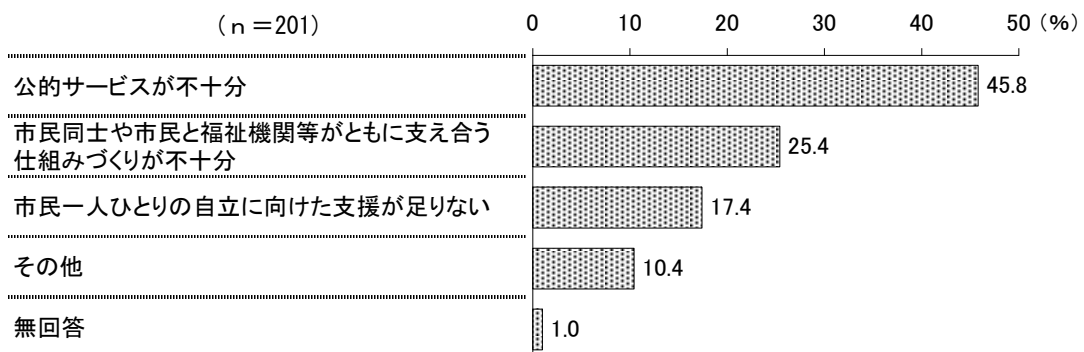
■満足度・不満足度・満足度指数の経年変化



■施策評価の経年変化



■不満な理由

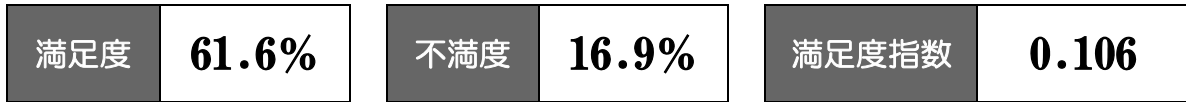


- 満足度・不満度を年齢別にみると、満足度は20～29歳で68.2%と高く、不満度は50～59歳で20.3%と高くなっています。
- 同居家族別にみると、満足度は“小学校入学前の子どもがいる”で68.1%と高く、不満度は“介護を必要とする家族がいる”で25.0%と高くなっています。
- 居住地域別にみると、満足度は針ヶ谷で66.2%と高く、不満度はみずほ台で20.5%と高くなっています。
- 居住地域別で不満度が最も高いみずほ台地域の不満な理由は、「公的サービスが不十分」が60.9%となっています。

■満足度・不満度、不満な理由一年齢別・同居家族別・居住地域別

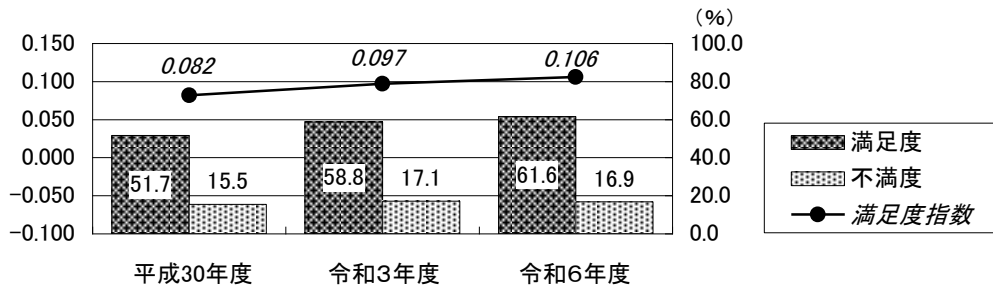
		(%)					(%)														
		満足度・不満度					不満な理由														
		n	満足度	不満度	わからない	無回答	n	公的サービスが不十分	組関市向市	み等民けた	づが同一人	りとも士支	がにや援	不支民が	十分えと足	分合とりの	福祉自	仕機立	に	その他	無回答
全 体		1,221	57.6	16.5	22.5	3.4	201	45.8	25.4	17.4	10.4	1.0									
年 齢 別	18～19歳	2	50.0	-	50.0	-	-	-	-	-	-	-	-	-	-	-	-	-	-	-	-
	20～29歳	85	68.2	11.8	20.0	-	10	40.0	30.0	30.0	-	-									
	30～39歳	149	51.0	12.8	35.6	0.7	19	36.8	10.5	42.1	10.5	-									
	40～49歳	212	59.9	12.3	26.4	1.4	26	50.0	19.2	11.5	19.2	-									
	50～59歳	261	55.6	20.3	21.1	3.1	53	39.6	28.3	17.0	13.2	1.9									
	60～69歳	226	55.3	19.9	22.1	2.7	45	57.8	17.8	11.1	13.3	-									
	70～79歳	243	60.5	15.6	14.8	9.1	38	42.1	42.1	13.2	-	2.6									
	80歳以上	13	53.8	7.7	23.1	15.4	1	-	100.0	-	-	-									
同 居 家 族 別	小学校入学前の子どもがいる	113	68.1	8.8	22.1	0.9	10	60.0	10.0	20.0	10.0	-									
	小・中学生の子どもがいる	178	61.8	14.0	21.9	2.2	25	48.0	16.0	16.0	20.0	-									
	介護を必要とする家族がいる	68	55.9	25.0	16.2	2.9	17	47.1	17.6	17.6	17.6	-									
	介護を必要としない65歳以上の家族がいる	145	60.7	15.9	20.7	2.8	23	65.2	17.4	4.3	13.0	-									
	あてはまる人はいない	268	59.0	17.2	19.8	4.1	46	52.2	15.2	21.7	10.9	-									
居 住 地 域 別	鶴瀬	144	54.9	13.2	27.8	4.2	19	36.8	52.6	5.3	5.3	-									
	水谷	107	59.8	15.0	21.5	3.7	16	56.3	25.0	12.5	6.3	-									
	南畑	52	65.4	13.5	13.5	7.7	7	85.7	-	-	14.3	-									
	関沢	131	59.5	17.6	19.8	3.1	23	34.8	43.5	13.0	8.7	-									
	勝瀬	84	63.1	17.9	15.5	3.6	15	60.0	13.3	20.0	6.7	-									
	水谷東	59	57.6	18.6	22.0	1.7	11	63.6	18.2	9.1	9.1	-									
	諏訪	108	62.0	10.2	25.9	1.9	11	18.2	45.5	18.2	18.2	-									
	みずほ台	112	53.6	20.5	21.4	4.5	23	60.9	4.3	21.7	13.0	-									
	針ヶ谷	68	66.2	7.4	25.0	1.5	5	40.0	20.0	20.0	20.0	-									
	ふじみ野	130	48.5	20.0	26.9	4.6	26	53.8	26.9	7.7	11.5	-									
	つるせ台	118	61.0	18.6	18.6	1.7	22	36.4	18.2	31.8	9.1	4.5									

(2) 市民文化の創造

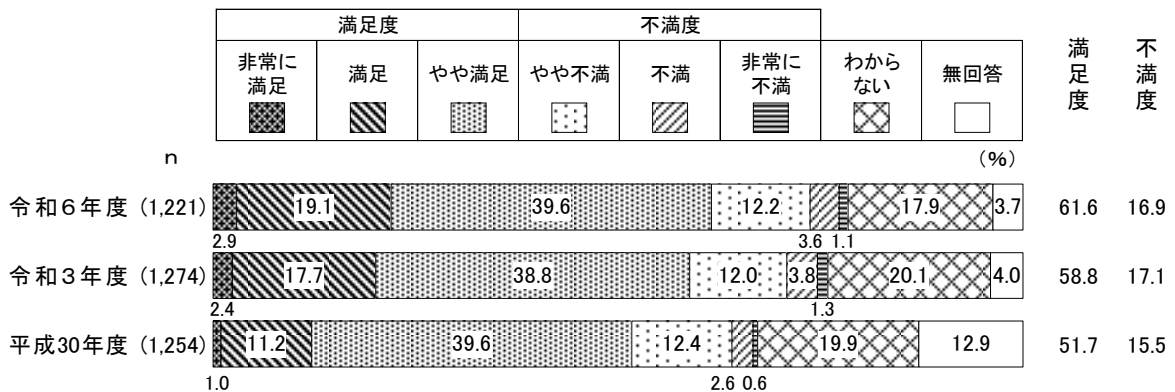


- 満足度は61.6%、不満足度は16.9%となっており、満足度が不満足度を44.7ポイント上回っています。満足度は前回調査より2.8ポイント増加し、不満足度は前回調査から大きな変化はみられません。また、満足度指数は前回調査より上がっています。
- 不満な理由については、「日常生活の中で誰でも文化芸術に親しむことができる機会づくりが不十分」が48.1%で最も高く、次いで「市民文化会館キラリ☆ふじみにおける文化芸術の鑑賞機会、参加・発表機会、情報提供が不十分」(28.6%)となっています。

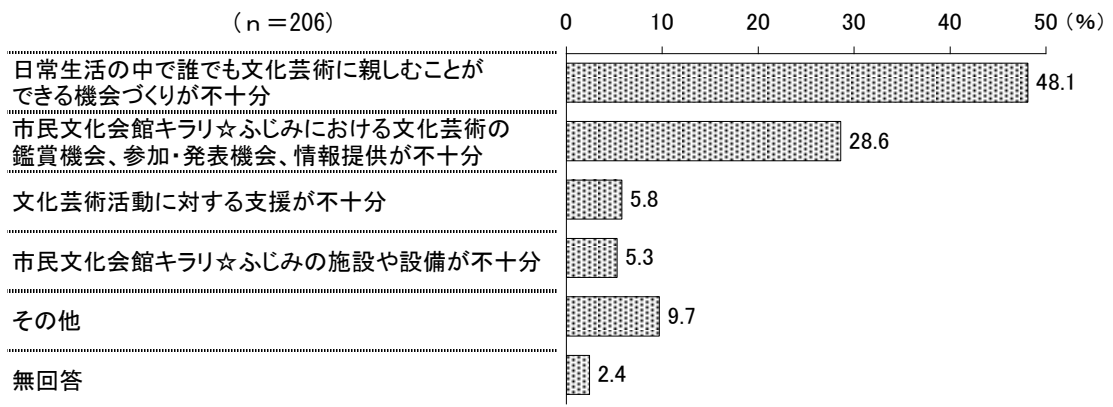
■満足度・不満足度・満足度指数の経年変化



■施策評価の経年変化



■不満な理由

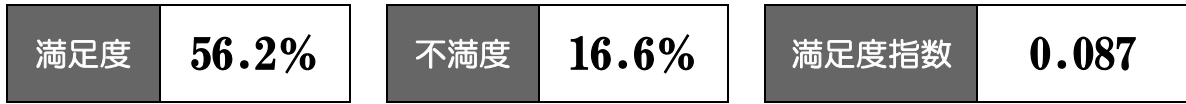


- 満足度・不満度を年齢別にみると、満足度は20～29歳で70.6%と高く、不満度は50～59歳と60～69歳でともに19.9%となっています。
- 居住地域別にみると、満足度はつるせ台で70.3%と高く、不満度は関沢で19.8%、ふじみ野で19.2%となっています。
- 居住地域別で不満度が最も高い関沢地域の不満な理由は、「日常生活の中で誰でも文化芸術に親しむことができる機会づくりが不十分」が53.8%となっています。

■満足度・不満度、不満な理由一年齢別・居住地域別

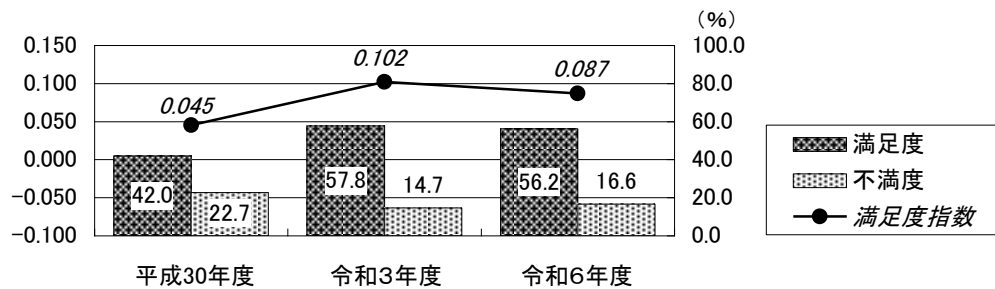
		(%)					(%)									
		満足度・不満度					不満な理由									
		n	満足度	不満度	わからない	無回答	n	機会づくりが不十分	日常生活の親しむことができない	報提が不十分	機会参加・発表機会	市民文化館キラリ☆ふじみにおける文化芸術の鑑賞	市民文化活動に対する支援が不十分	市民文化館キラリ☆ふじみの施設や設備が不十分	その他	無回答
全体		1,221	61.6	16.9	17.9	3.7	206	48.1	28.6	5.8	5.3	9.7	2.4	-	-	
年齢別	18～19歳	2	100.0	-	-	-	-	-	-	-	-	-	-	-	-	
	20～29歳	85	70.6	15.3	12.9	1.2	13	46.2	38.5	7.7	7.7	-	-	-		
	30～39歳	149	60.4	14.8	24.2	0.7	22	59.1	13.6	4.5	4.5	18.2	-	-		
	40～49歳	212	69.8	13.2	16.5	0.5	28	50.0	32.1	-	3.6	10.7	3.6	-		
	50～59歳	261	62.1	19.9	15.7	2.3	52	46.2	26.9	3.8	1.9	17.3	3.8	-		
	60～69歳	226	54.0	19.9	21.7	4.4	45	55.6	15.6	6.7	15.6	6.7	-	-		
	70～79歳	243	61.7	14.8	14.8	8.6	36	38.9	44.4	11.1	-	2.8	2.8	-		
	80歳以上	13	53.8	7.7	23.1	15.4	1	100.0	-	-	-	-	-	-		
居住地域別	鶴瀬	144	65.3	13.9	17.4	3.5	20	40.0	40.0	5.0	10.0	5.0	-	-		
	水谷	107	58.9	15.9	20.6	4.7	17	58.8	35.3	-	-	-	5.9	-		
	南畑	52	65.4	17.3	7.7	9.6	9	22.2	66.7	-	-	11.1	-	-		
	関沢	131	62.6	19.8	15.3	2.3	26	53.8	23.1	7.7	3.8	11.5	-	-		
	勝瀬	84	67.9	13.1	15.5	3.6	11	36.4	36.4	18.2	9.1	-	-	-		
	水谷東	59	64.4	13.6	20.3	1.7	8	62.5	25.0	-	12.5	-	-	-		
	諏訪	108	63.9	14.8	18.5	2.8	16	43.8	31.3	-	12.5	12.5	-	-		
	みずほ台	112	57.1	18.8	19.6	4.5	21	57.1	14.3	4.8	4.8	19.0	-	-		
	針ヶ谷	68	58.8	17.6	22.1	1.5	12	41.7	25.0	8.3	-	25.0	-	-		
	ふじみ野	130	53.8	19.2	23.8	3.1	25	56.0	20.0	8.0	8.0	8.0	-	-		
つるせ台	118	70.3	15.3	11.0	3.4	18	66.7	11.1	5.6	5.6	-	11.1	-			

(3) 市民相談の充実

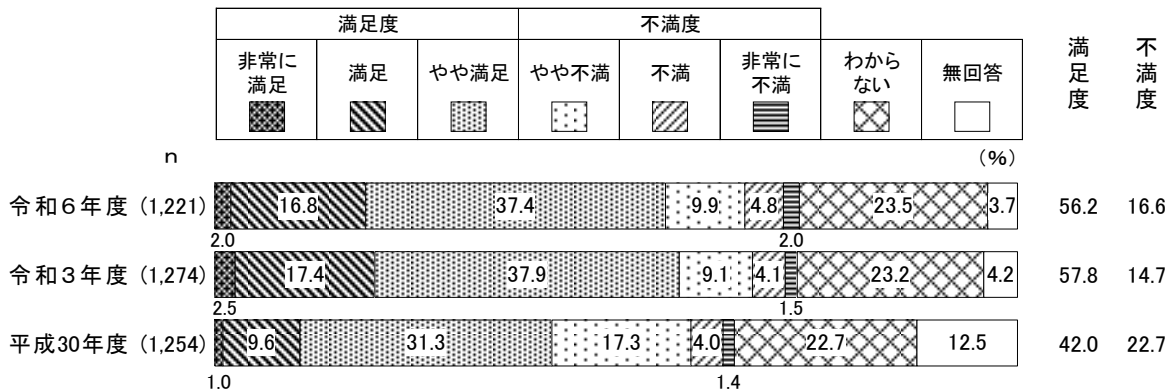


- 満足度は56.2%、不満足度は16.6%となっており、満足度が不満足度を39.6ポイント上回っています。満足度・不満足度ともに前回調査から大きな変化はみられません。また、満足度指数は前回調査より下がっています。
- 不満な理由については、「相談・支援体制が不十分」が70.0%で最も高く、次いで「消費者被害等の抑制や対応が不十分」(10.3%)となっています。

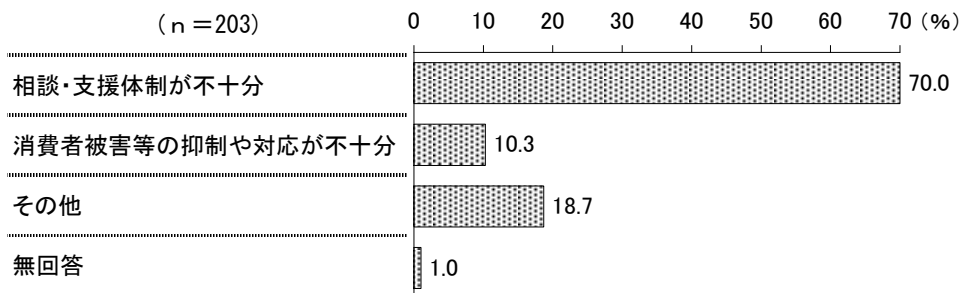
■満足度・不満足度・満足度指数の経年変化



■施策評価の経年変化



■不満な理由

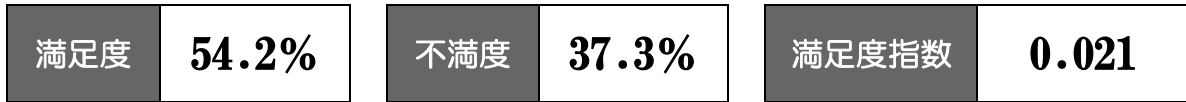


- 満足度・不満度を年齢別にみると、満足度は20～29歳で64.7%と高く、不満度は60～69歳で21.2%と高くなっています。
- 居住地域別にみると、満足度は針ヶ谷で63.2%、勝瀬で63.1%と高く、不満度は鶴瀬で20.8%と高くなっています。
- 居住地域別で不満度が最も高い鶴瀬地域の不満な理由は、「相談・支援体制が不十分」が60.0%となっています。

■満足度・不満度、不満な理由一年齢別・居住地域別

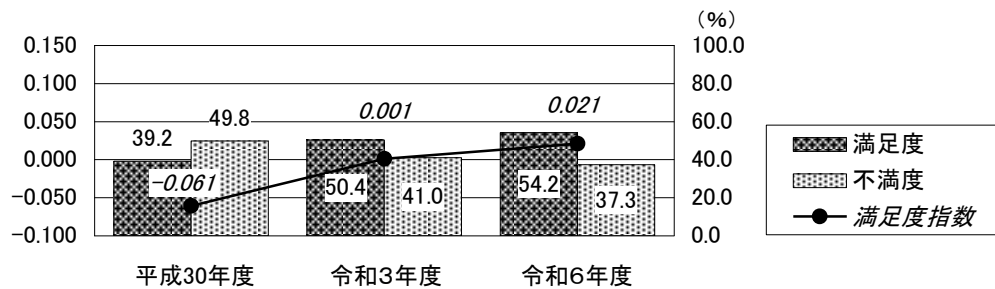
		(%)					(%)				
		満足度・不満度					不満な理由				
		n	満足度	不満度	わからない	無回答	n	相談・支援体制が不十分	消費者被害等の抑制や対応が不十分	その他	無回答
全 体		1,221	56.2	16.6	23.5	3.7	203	70.0	10.3	18.7	1.0
年 齢 別	18～19歳	2	50.0	-	50.0	-	-	-	-	-	-
	20～29歳	85	64.7	12.9	22.4	-	11	63.6	18.2	18.2	-
	30～39歳	149	55.7	14.8	28.9	0.7	22	72.7	9.1	18.2	-
	40～49歳	212	61.3	15.6	22.2	0.9	33	69.7	6.1	24.2	-
	50～59歳	261	54.8	16.9	26.1	2.3	44	63.6	6.8	29.5	-
	60～69歳	226	51.3	21.2	24.3	3.1	48	68.8	12.5	16.7	2.1
	70～79歳	243	55.6	14.8	19.3	10.3	36	77.8	13.9	5.6	2.8
	80歳以上	13	61.5	7.7	15.4	15.4	1	100.0	-	-	-
居 住 地 域 別	鶴瀬	144	47.9	20.8	25.7	5.6	30	60.0	13.3	26.7	-
	水谷	107	61.7	14.0	19.6	4.7	15	86.7	6.7	6.7	-
	南畑	52	51.9	13.5	23.1	11.5	7	28.6	42.9	28.6	-
	関沢	131	61.8	14.5	21.4	2.3	19	73.7	-	21.1	5.3
	勝瀬	84	63.1	14.3	19.0	3.6	12	75.0	16.7	8.3	-
	水谷東	59	57.6	15.3	25.4	1.7	9	55.6	22.2	22.2	-
	諏訪	108	57.4	14.8	25.9	1.9	16	68.8	12.5	18.8	-
	みずほ台	112	55.4	16.1	24.1	4.5	18	66.7	11.1	22.2	-
	針ヶ谷	68	63.2	13.2	20.6	2.9	9	88.9	-	11.1	-
	ふじみ野	130	48.5	14.6	33.8	3.1	19	78.9	5.3	15.8	-
	つるせ台	118	62.7	16.9	17.8	2.5	20	75.0	5.0	15.0	5.0

(4) 安全で快適な道路の整備

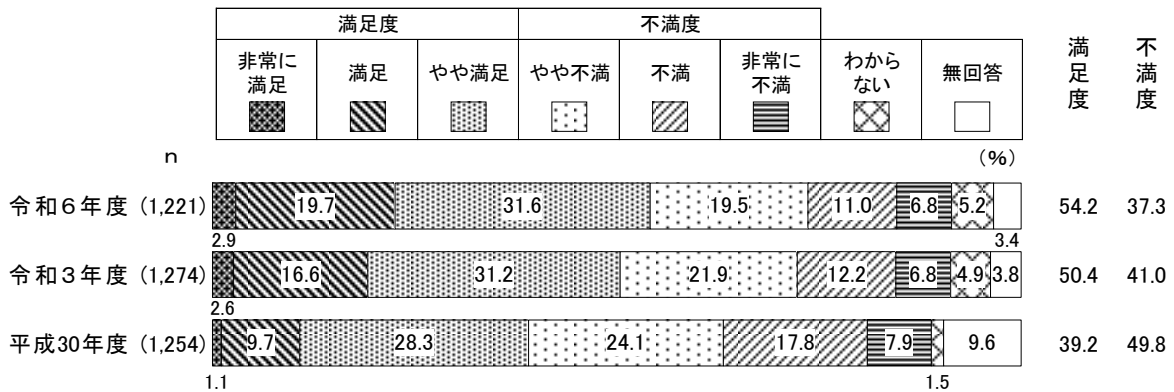


- 満足度は54.2%、不満足度は37.3%となっており、満足度が不満足度を16.9ポイント上回っています。満足度は前回調査より3.8ポイント増加し、不満足度は前回調査より3.7ポイント減少しています。また、満足度指数は前回調査より上がっています。
- 不満な理由については、「生活道路の整備が不十分」が67.3%で最も高く、次いで「広域幹線道路や幹線道路の整備が不十分」(11.6%)の順となっています。

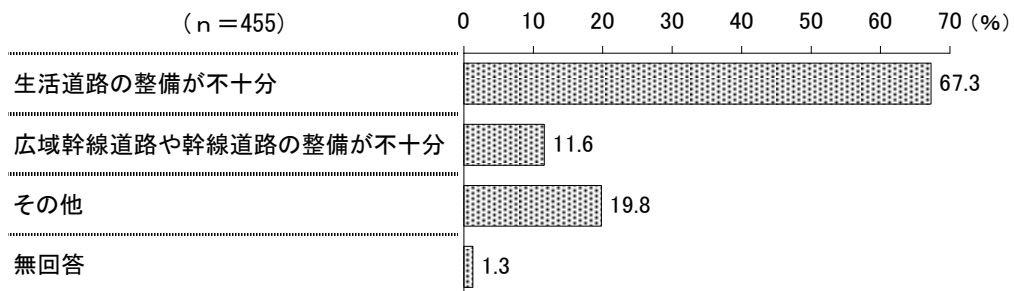
■満足度・不満足度・満足度指数の経年変化



■施策評価の経年変化



■不満な理由

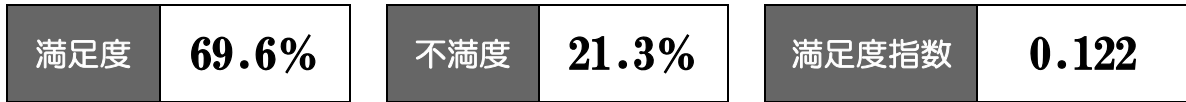


- 満足度・不満度を年齢別にみると、満足度は20～29歳で67.1%と高く、不満度は40～49歳で44.3%と高くなっています。
- 年齢別で不満度が最も高い40～49歳の不満な理由は、「生活道路の整備が不十分」が71.3%となっています。
- 居住地域別にみると、満足度はふじみ野で63.8%と高く、不満度は鶴瀬で45.8%と高くなっています。
- 居住地域別で不満度が最も高い鶴瀬地域の不満な理由は、「生活道路の整備が不十分」が72.7%となっています。

■満足度・不満度、不満な理由一年齢別・居住地域別

		(%)					(%)				
		満足度・不満度					不満な理由				
		n	満足度	不満度	わからない	無回答	n	生活道路の整備が不十分	の広域幹線道路や幹線道路の整備が不十分	その他	無回答
全 体		1,221	54.2	37.3	5.2	3.4	455	67.3	11.6	19.8	1.3
年 齢 別	18～19歳	2	50.0	50.0	-	-	1	100.0	-	-	-
	20～29歳	85	67.1	29.4	3.5	-	25	56.0	20.0	24.0	-
	30～39歳	149	55.0	38.9	5.4	0.7	58	69.0	10.3	20.7	-
	40～49歳	212	50.5	44.3	4.2	0.9	94	71.3	7.4	19.1	2.1
	50～59歳	261	55.9	36.4	5.0	2.7	95	66.3	8.4	23.2	2.1
	60～69歳	226	49.6	41.2	6.6	2.7	93	66.7	17.2	16.1	-
	70～79歳	243	57.6	27.6	5.8	9.1	67	65.7	13.4	19.4	1.5
	80歳以上	13	61.5	23.1	-	15.4	3	100.0	-	-	-
居 住 地 域 別	鶴瀬	144	47.2	45.8	3.5	3.5	66	72.7	4.5	22.7	-
	水谷	107	51.4	40.2	4.7	3.7	43	67.4	11.6	20.9	-
	南畑	52	46.2	42.3	-	11.5	22	68.2	22.7	9.1	-
	関沢	131	46.6	42.7	7.6	3.1	56	75.0	8.9	16.1	-
	勝瀬	84	51.2	39.3	4.8	4.8	33	81.8	6.1	12.1	-
	水谷東	59	54.2	35.6	8.5	1.7	21	66.7	23.8	9.5	-
	諏訪	108	60.2	34.3	3.7	1.9	37	67.6	16.2	16.2	-
	みずほ台	112	58.0	29.5	8.9	3.6	33	54.5	18.2	27.3	-
	針ヶ谷	68	55.9	33.8	8.8	1.5	23	52.2	4.3	34.8	8.7
	ふじみ野	130	63.8	26.9	6.2	3.1	35	62.9	22.9	14.3	-
	つるせ台	118	58.5	35.6	3.4	2.5	42	73.8	7.1	16.7	2.4

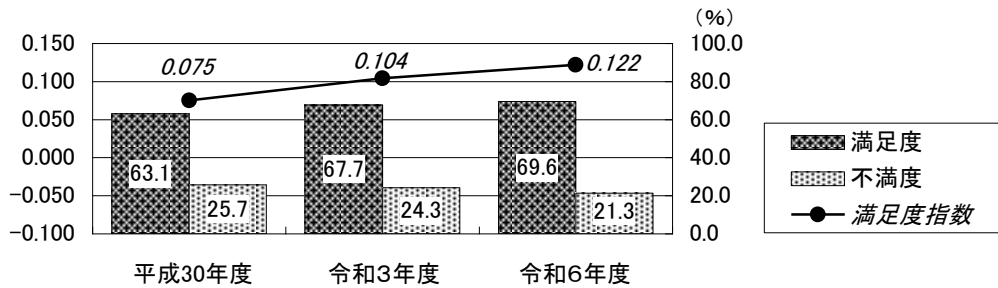
(5) 公園の整備・緑化の推進



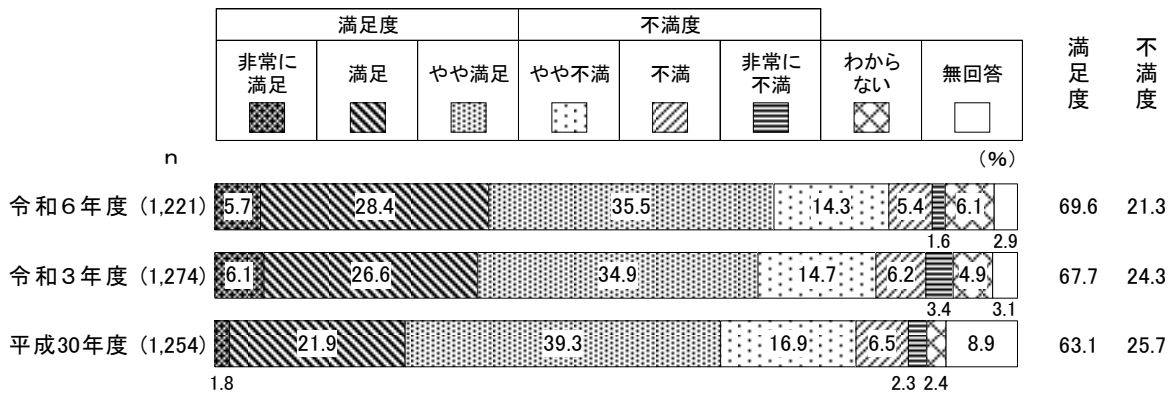
○満足度は69.6%、不満足度は21.3%となっており、満足度が不満足度を48.3ポイント上回っています。満足度は前回調査から大きな変化はなく、不満足度は前回調査より3.0ポイント減少しています。また、満足度指数は前回調査より上がっています。

○不満な理由については、「全ての世代が憩い楽しめるような交流拠点の整備が不十分」が40.4%で最も高く、次いで「公園の維持管理が不十分」(28.1%)、「湧水の保全や活用など水と緑の空間の創出が不十分」(14.2%)の順となっています。

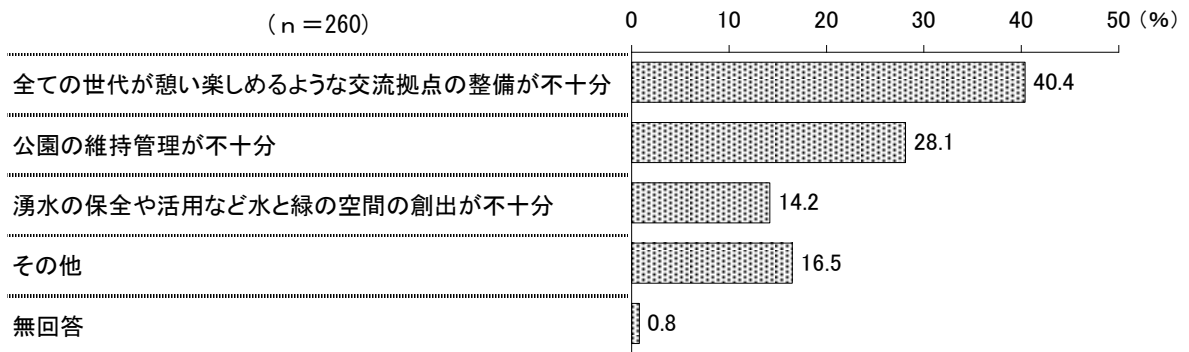
■満足度・不満足度・満足度指数の経年変化



■施策評価の経年変化



■不満な理由

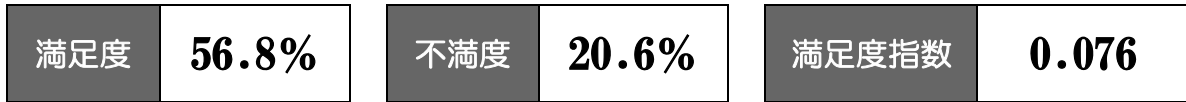


- 満足度・不満度を年齢別にみると、満足度は20～29歳で75.3%と高く、不満度は40～49歳で26.4%と高くなっています。
- 同居家族別にみると、満足度は“介護を必要としない65歳以上の家族がいる”で71.0%と高く、不満度は“小・中学生の子どもがいる”で30.9%と高くなっています。
- 居住地域別にみると、満足度はつるせ台で83.1%と高く、不満度は諏訪で27.8%と高くなっています。
- 居住地域別で不満度が最も高い諏訪地域の不満な理由は、「全ての世代が憩い楽しめるような交流拠点の整備が不十分」が46.7%となっています。

■満足度・不満度、不満な理由一年齢別・同居家族別・居住地域別

		(%)					(%)						
		満足度・不満度					不満な理由						
		n	満足度	不満度	わからない	無回答	n	十分な交流拠点が憩い楽しめる	全ての世代が憩い楽しめる	公園の維持管理が不十分	緑の保全や活用など水と湧水の空間の創出が不十分	その他	無回答
全体		1,221	69.6	21.3	6.1	2.9	260	40.4	28.1	14.2	16.5	0.8	
年齢別	18～19歳	2	100.0	-	-	-	-	-	-	-	-	-	
	20～29歳	85	75.3	20.0	3.5	1.2	17	29.4	35.3	29.4	5.9	-	
	30～39歳	149	72.5	18.8	8.1	0.7	28	39.3	21.4	14.3	25.0	-	
	40～49歳	212	69.3	26.4	3.8	0.5	56	32.1	28.6	23.2	16.1	-	
	50～59歳	261	72.4	19.2	6.1	2.3	50	52.0	24.0	6.0	16.0	2.0	
	60～69歳	226	65.0	23.5	8.8	2.7	53	45.3	30.2	5.7	18.9	-	
	70～79歳	243	70.0	16.5	6.2	7.4	40	37.5	35.0	15.0	12.5	-	
	80歳以上	13	61.5	23.1	-	15.4	3	33.3	-	-	66.7	-	
同居家族別	小学校入学前の子どもがいる	113	68.1	27.4	2.7	1.8	31	32.3	22.6	25.8	19.4	-	
	小・中学生の子どもがいる	178	65.7	30.9	2.8	0.6	55	36.4	18.2	23.6	21.8	-	
	介護を必要とする家族がいる	68	69.1	26.5	2.9	1.5	18	50.0	22.2	11.1	16.7	-	
	介護を必要としない65歳以上の家族がいる	145	71.0	20.7	6.2	2.1	30	36.7	33.3	16.7	13.3	-	
	あてはまる人はいない	268	70.1	19.4	6.7	3.7	52	40.4	34.6	7.7	17.3	-	
居住地域別	鶴瀬	144	64.6	25.0	5.6	4.9	36	44.4	25.0	16.7	13.9	-	
	水谷	107	65.4	26.2	5.6	2.8	28	53.6	35.7	-	10.7	-	
	南畑	52	59.6	25.0	3.8	11.5	13	38.5	30.8	15.4	15.4	-	
	関沢	131	69.5	24.4	3.8	2.3	32	46.9	28.1	9.4	15.6	-	
	勝瀬	84	69.0	20.2	8.3	2.4	17	35.3	11.8	29.4	23.5	-	
	水谷東	59	66.1	23.7	8.5	1.7	14	50.0	28.6	14.3	7.1	-	
	諏訪	108	63.9	27.8	7.4	0.9	30	46.7	16.7	16.7	20.0	-	
	みずほ台	112	70.5	18.8	8.0	2.7	21	23.8	47.6	9.5	19.0	-	
	針ヶ谷	68	77.9	14.7	5.9	1.5	10	30.0	10.0	30.0	30.0	-	
	ふじみ野	130	76.2	13.1	7.7	3.1	17	29.4	23.5	29.4	17.6	-	
	つるせ台	118	83.1	11.9	3.4	1.7	14	35.7	28.6	7.1	28.6	-	

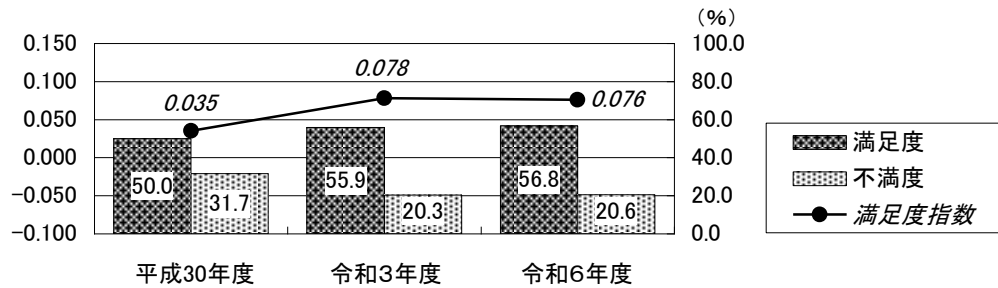
(6) 地域防災力の向上



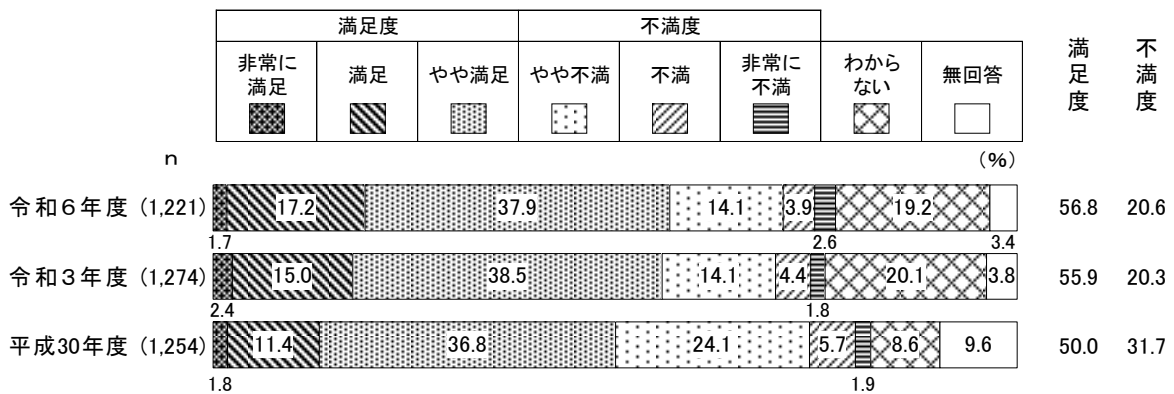
○満足度は56.8%、不満足度は20.6%となっており、満足度が不満足度を36.2ポイント上回っています。満足度・不満足度ともに前回調査から大きな変化はみられません。また、満足度指数は前回調査より下がっています。

○不満な理由については、「公助による災害対応体制の構築に関する取組が不十分」が33.7%で最も高く、次いで「共助による災害対応体制の構築に関する取組が不十分」(33.3%)、「自助による災害対応体制の構築に関する取組が不十分」(17.1%)の順となっています。

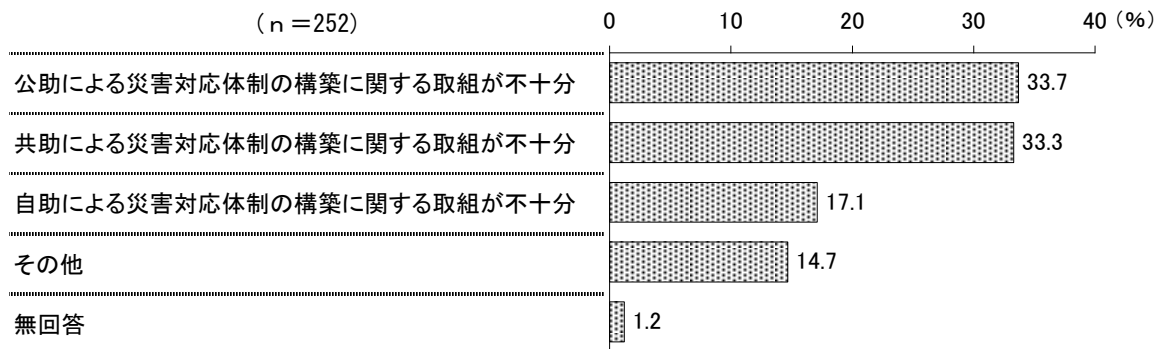
■満足度・不満足度・満足度指数の経年変化



■施策評価の経年変化



■不満な理由

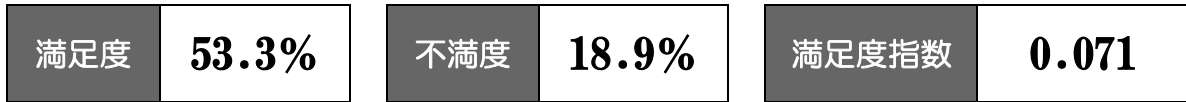


- 満足度・不満度を年齢別にみると、満足度は20～29歳で72.9%と高く、不満度は60～69歳で26.5%と高くなっています。
- 同居家族別にみると、満足度は“小学校入学前の子どもがいる”で68.1%と高く、不満度は“介護を必要とする家族がいる”で27.9%と高くなっています。
- 居住地域別にみると、満足度は水谷東で66.1%と高く、不満度は南畑で26.9%と高くなっています。
- 居住地域別で不満度が最も高い南畑地域の不満な理由は、「共助による災害対応体制の構築に関する取組が不十分」が35.7%となっています。

■満足度・不満度、不満な理由一年齢別・同居家族別・居住地域別

		(%)					(%)					
		満足度・不満度					不満な理由					
		n	満足度	不満度	わからない	無回答	n	が制公 の不の助 十構に 分築よ るに 関災 する害 取対 組体	が制共 の不の助 十構に 分築よ るに 関災 する害 取対 組体	が制自 の不の助 十構に 分築よ るに 関災 する害 取対 組体	その他	無回答
全 体		1,221	56.8	20.6	19.2	3.4	252	33.7	33.3	17.1	14.7	1.2
年 齢 別	18～19歳	2	100.0	-	-	-	-	-	-	-	-	-
	20～29歳	85	72.9	14.1	12.9	-	12	33.3	25.0	33.3	8.3	-
	30～39歳	149	58.4	13.4	26.8	1.3	20	45.0	15.0	25.0	15.0	-
	40～49歳	212	63.7	16.0	19.8	0.5	34	41.2	17.6	17.6	23.5	-
	50～59歳	261	54.0	21.8	21.8	2.3	57	33.3	31.6	21.1	12.3	1.8
	60～69歳	226	50.0	26.5	20.8	2.7	60	35.0	33.3	15.0	16.7	-
	70～79歳	243	54.3	24.3	11.9	9.5	59	27.1	49.2	10.2	11.9	1.7
	80歳以上	13	61.5	15.4	7.7	15.4	2	-	100.0	-	-	-
同 居 家 族 別	小学校入学前の子どもがいる	113	68.1	12.4	17.7	1.8	14	57.1	14.3	21.4	7.1	-
	小・中学生の子どもがいる	178	62.4	20.8	16.3	0.6	37	51.4	13.5	21.6	13.5	-
	介護を必要とする家族がいる	68	55.9	27.9	13.2	2.9	19	21.1	26.3	21.1	31.6	-
	介護を必要としない65歳以上の家族がいる	145	57.2	24.1	15.9	2.8	35	20.0	42.9	17.1	20.0	-
	あてはまる人はいない	268	56.0	19.4	21.3	3.4	52	40.4	28.8	17.3	13.5	-
居 住 地 域 別	鶴瀬	144	54.9	20.1	20.8	4.2	29	24.1	51.7	20.7	3.4	-
	水谷	107	57.0	18.7	18.7	5.6	20	55.0	35.0	10.0	-	-
	南畑	52	59.6	26.9	3.8	9.6	14	21.4	35.7	14.3	28.6	-
	関沢	131	49.6	23.7	24.4	2.3	31	35.5	41.9	12.9	9.7	-
	勝瀬	84	59.5	15.5	22.6	2.4	13	30.8	23.1	15.4	30.8	-
	水谷東	59	66.1	18.6	11.9	3.4	11	36.4	18.2	18.2	27.3	-
	諏訪	108	57.4	21.3	20.4	0.9	23	34.8	26.1	17.4	21.7	-
	みずほ台	112	50.0	25.0	22.3	2.7	28	32.1	21.4	28.6	17.9	-
	針ヶ谷	68	54.4	16.2	27.9	1.5	11	18.2	36.4	18.2	27.3	-
	ふじみ野	130	60.8	16.2	19.2	3.8	21	52.4	28.6	4.8	14.3	-
	つるせ台	118	61.9	24.6	11.0	2.5	29	24.1	44.8	20.7	10.3	-

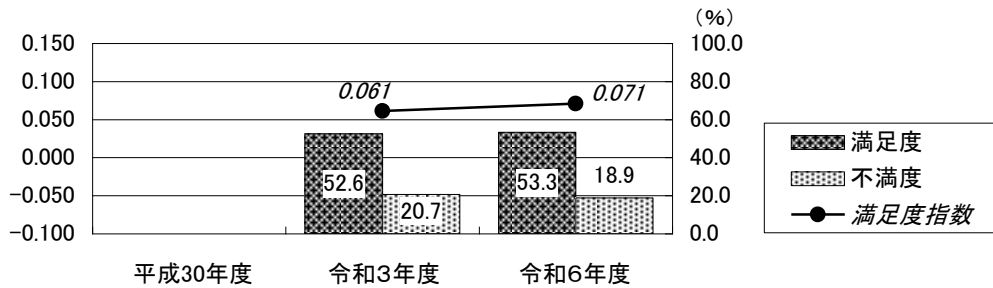
(7) 行政運営



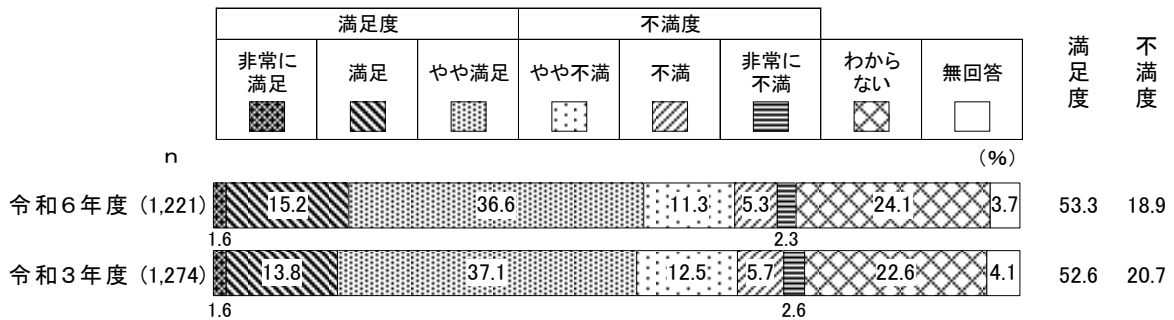
○満足度は53.3%、不満足度は18.9%となっており、満足度が不満足度を34.4ポイント上回っています。満足度・不満足度ともに前回調査から大きな変化はみられません。また、満足度指数は前回調査より上がっています。

○不満な理由については、「自主財源の確保など、財政運営に関する取組が不十分」が35.5%で最も高く、次いで「市職員の人材の確保、育成が不十分」と「官民連携やICTの活用など、行政経営に関する取組が不十分」（ともに24.2%）の順になっています。

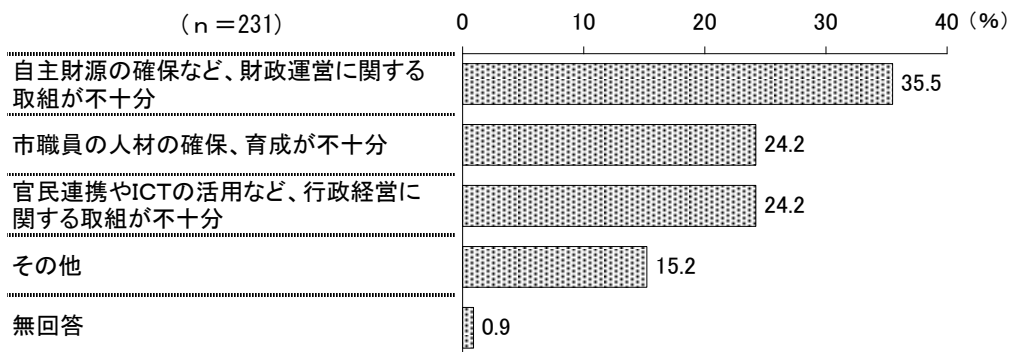
■満足度・不満足度・満足度指数の経年変化



■施策評価の経年変化



■不満な理由

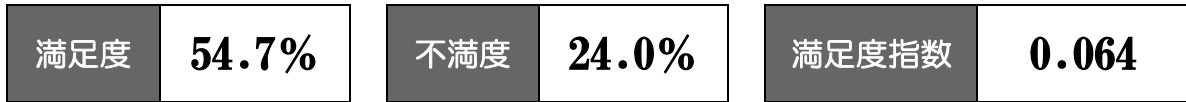


- 満足度・不満度を年齢別にみると、満足度は20～29歳で67.1%と高く、不満度は60～69歳で24.8%と高くなっています。
- 居住地域別にみると、満足度はつるせ台で61.9%と高く、不満度は水谷で23.4%と高くなっています。
- 居住地域別で不満度が最も高い水谷地域の不満な理由は、「自主財源の確保など、財政運営に関する取組が不十分」が40.0%となっています。

■満足度・不満度、不満な理由一年齢別・居住地域別

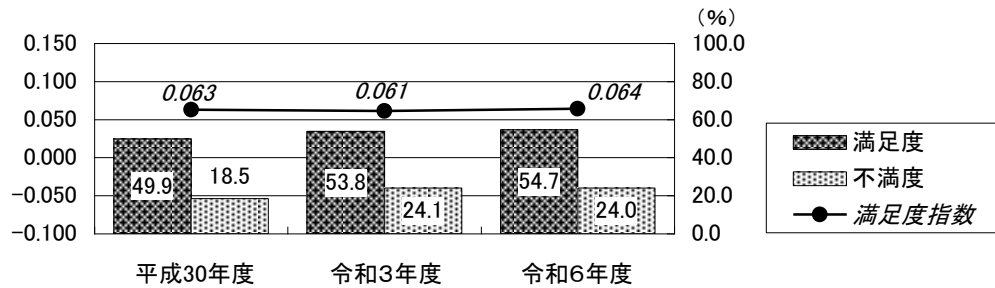
		(%)					(%)								
		満足度・不満度					不満な理由								
		n	満足度	不満度	わからない	無回答	n	が財政自主育市す用官 不政主成職るな 十分運財員取 分営源のの組 にの保の保 関する取 組	が財 政不 十分	自 主財 源の 確保 など、	市 職 員 の 人 材 の 確 保、	す る 取 組 が 不 十分	官 民 連 携 や I C T の 活 用	そ の 他	無 回 答
全 体		1,221	53.3	18.9	24.1	3.7	231	35.5	24.2	24.2	15.2	0.9			
年 齢 別	18～19歳	2	50.0	-	50.0	-	-	-	-	-	-	-	-	-	
	20～29歳	85	67.1	12.9	20.0	-	11	36.4	9.1	45.5	9.1	-	-		
	30～39歳	149	53.0	20.1	26.2	0.7	30	33.3	23.3	26.7	16.7	-	-		
	40～49歳	212	57.5	17.5	24.5	0.5	37	40.5	10.8	24.3	24.3	-	-		
	50～59歳	261	53.6	19.5	24.1	2.7	51	31.4	25.5	27.5	13.7	2.0	-		
	60～69歳	226	47.3	24.8	24.8	3.1	56	32.1	28.6	21.4	17.9	-	-		
	70～79歳	243	51.4	15.6	22.6	10.3	38	39.5	31.6	18.4	7.9	2.6	-		
	80歳以上	13	53.8	7.7	23.1	15.4	1	100.0	-	-	-	-	-		
居 住 地 域 別	鶴瀬	144	50.7	22.2	21.5	5.6	32	37.5	18.8	34.4	9.4	-	-		
	水谷	107	48.6	23.4	21.5	6.5	25	40.0	36.0	16.0	8.0	-	-		
	南畑	52	51.9	19.2	17.3	11.5	10	40.0	20.0	20.0	20.0	-	-		
	関沢	131	54.2	20.6	22.9	2.3	27	51.9	14.8	25.9	7.4	-	-		
	勝瀬	84	60.7	11.9	25.0	2.4	10	30.0	40.0	10.0	20.0	-	-		
	水谷東	59	54.2	22.0	22.0	1.7	13	23.1	38.5	23.1	15.4	-	-		
	諏訪	108	58.3	16.7	24.1	0.9	18	22.2	27.8	27.8	22.2	-	-		
	みずほ台	112	49.1	20.5	26.8	3.6	23	52.2	17.4	13.0	17.4	-	-		
	針ヶ谷	68	51.5	11.8	35.3	1.5	8	12.5	37.5	12.5	37.5	-	-		
	ふじみ野	130	46.9	17.7	31.5	3.8	23	47.8	13.0	30.4	8.7	-	-		
	つるせ台	118	61.9	19.5	16.1	2.5	23	30.4	26.1	17.4	26.1	-	-		

(8) コミュニティ活動の推進

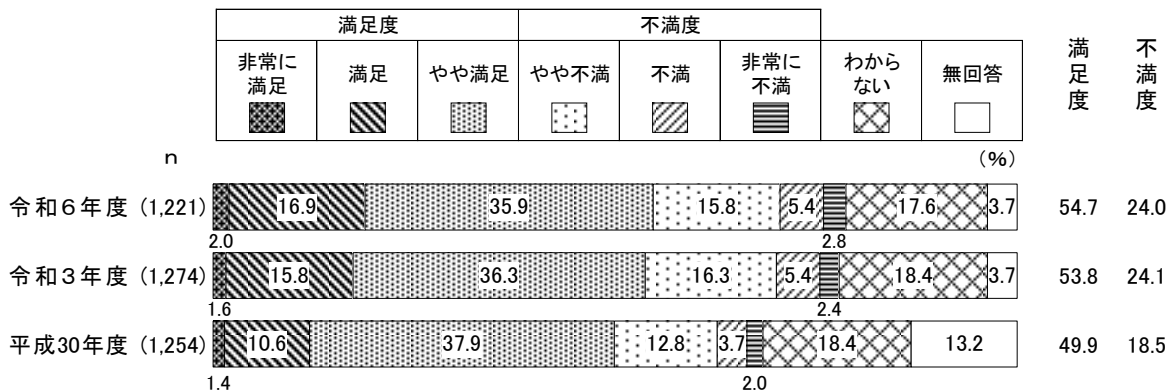


- 満足度は54.7%、不満足度は24.0%となっており、満足度が不満足度を30.7ポイント上回っています。満足度・不満足度ともに前回調査から大きな変化はみられません。また、満足度指数は前回調査より上がっています。
- 不満な理由については、「興味を持てる町会活動がない」が38.2%で最も高く、次いで「町会活動に関する情報提供が不十分」(24.9%)、「町会活動の時間帯と参加できる時間帯が合わない」(13.0%)の順になっています。

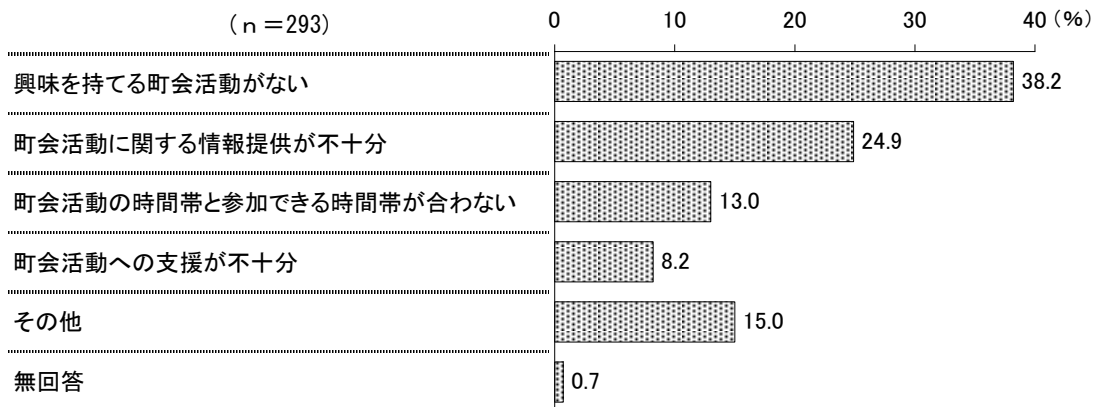
■満足度・不満足度・満足度指数の経年変化



■施策評価の経年変化



■不満な理由

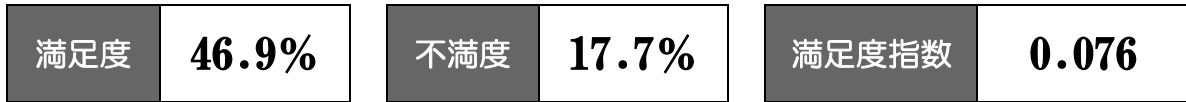


- 満足度・不満度を年齢別にみると、満足度は80歳以上で61.5%と高く、不満度は60～69歳で29.6%と高くなっています。
- 同居家族別にみると、満足度は“小学校入学前の子どもがいる”で65.5%と高く、不満度は“介護を必要とする家族がいる”で38.2%と高くなっています。
- 居住地域別にみると、満足度はつるせ台で61.9%と高く、不満度は鶴瀬で29.9%と高くなっています。
- 居住地域別で不満度が最も高い鶴瀬地域の不満な理由は、「興味を持てる町会活動がない」が39.5%となっています。

■満足度・不満度、不満な理由一年齢別・同居家族別・居住地域別

		(%)					(%)						
		満足度・不満度					不満な理由						
		n	満足度	不満度	わからない	無回答	n	が興味を持てない町会活動	提供が十分でない町会活動に関する情報	追加できる時間帯が合わない	町会活動への支援が不十分	その他	無回答
全 体		1,221	54.7	24.0	17.6	3.7	293	38.2	24.9	13.0	8.2	15.0	0.7
年齢別	18～19歳	2	50.0	50.0	-	-	1	100.0	-	-	-	-	-
	20～29歳	85	56.5	25.9	17.6	-	22	40.9	40.9	4.5	4.5	9.1	-
	30～39歳	149	53.7	15.4	29.5	1.3	23	56.5	17.4	13.0	4.3	8.7	-
	40～49歳	212	53.8	26.9	18.9	0.5	57	40.4	21.1	14.0	7.0	17.5	-
	50～59歳	261	54.8	25.3	16.9	3.1	66	31.8	22.7	21.2	4.5	16.7	3.0
	60～69歳	226	51.3	29.6	15.5	3.5	67	37.3	23.9	11.9	10.4	16.4	-
	70～79歳	243	58.8	18.9	12.8	9.5	46	32.6	30.4	8.7	15.2	13.0	-
	80歳以上	13	61.5	15.4	7.7	15.4	2	-	-	-	50.0	50.0	-
同居家族別	小学校入学前の子どもがいる	113	65.5	17.7	15.9	0.9	20	55.0	20.0	5.0	15.0	5.0	-
	小・中学生の子どもがいる	178	55.1	29.8	14.0	1.1	53	45.3	17.0	15.1	3.8	18.9	-
	介護を必要とする家族がいる	68	44.1	38.2	11.8	5.9	26	42.3	23.1	15.4	3.8	15.4	-
	介護を必要としない65歳以上の家族がいる	145	56.6	24.8	15.9	2.8	36	33.3	22.2	16.7	11.1	16.7	-
	あてはまる人はいない	268	57.8	24.3	14.2	3.7	65	30.8	32.3	16.9	7.7	10.8	1.5
居住地域別	鶴瀬	144	47.2	29.9	17.4	5.6	43	39.5	30.2	16.3	7.0	4.7	2.3
	水谷	107	58.9	21.5	15.9	3.7	23	43.5	21.7	17.4	8.7	8.7	-
	南畑	52	59.6	23.1	5.8	11.5	12	33.3	16.7	-	16.7	33.3	-
	関沢	131	54.2	27.5	16.0	2.3	36	58.3	19.4	11.1	2.8	8.3	-
	勝瀬	84	57.1	20.2	19.0	3.6	17	47.1	11.8	17.6	17.6	5.9	-
	水谷東	59	57.6	22.0	18.6	1.7	13	30.8	7.7	30.8	15.4	15.4	-
	諏訪	108	60.2	18.5	20.4	0.9	20	35.0	30.0	5.0	15.0	15.0	-
	みずほ台	112	48.2	23.2	25.0	3.6	26	38.5	23.1	11.5	7.7	19.2	-
	針ヶ谷	68	51.5	27.9	19.1	1.5	19	31.6	26.3	10.5	10.5	21.1	-
	ふじみ野	130	50.8	20.8	23.8	4.6	27	25.9	37.0	14.8	3.7	18.5	-
	つるせ台	118	61.9	24.6	11.0	2.5	29	34.5	27.6	13.8	6.9	17.2	-

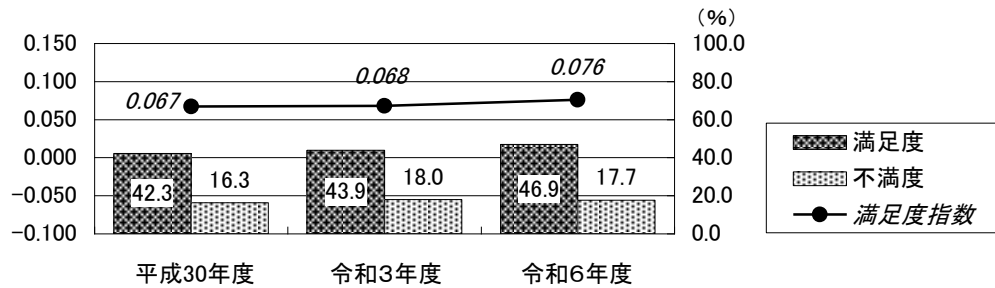
(9) 市民参加・協働の推進



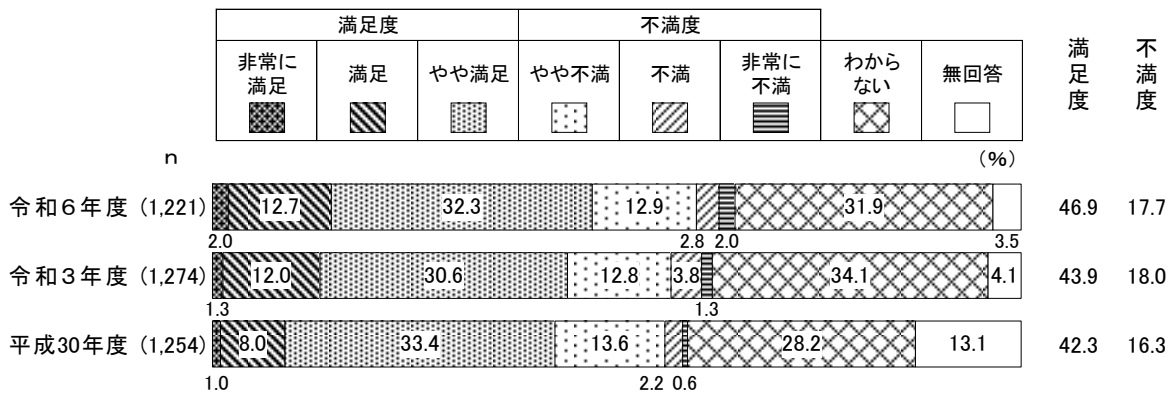
○満足度は46.9%、不満足度は17.7%となっており、満足度が不満足度を29.2ポイント上回っています。満足度は前回調査より3.0ポイント増加し、不満足度は前回調査から大きな変化はみられません。また、満足度指数は前回調査より上がっています。

○不満な理由については、「『協働』の仕方がわからない」が66.7%で最も高く、次いで「現在の制度では『協働』できないことがない」(18.1%)、「市民団体への支援が不十分」(7.9%)の順となっています。

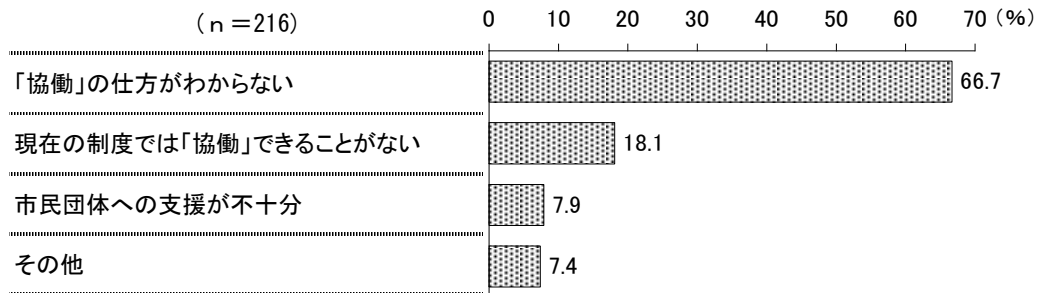
■満足度・不満足度・満足度指数の経年変化



■施策評価の経年変化



■不満な理由

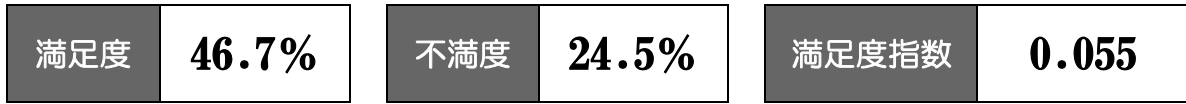


- 満足度・不満度を年齢別にみると、満足度は20～29歳で58.8%と高く、不満度は80歳以上で23.1%と高くなっています。
- 同居家族別にみると、満足度は“小学校入学前の子どもがいる”で61.1%と高く、不満度は“介護を必要とする家族がいる”で22.1%と高くなっています。
- 同居家族別で不満度が最も高い“介護を必要とする家族がいる”の不満な理由は、「『協働』の仕方がわからない」が73.3%となっています。
- 居住地域別にみると、満足度は水谷東で54.2%と高く、不満度は南畑で23.1%と高くなっています。

■満足度・不満度、不満な理由一年齢別・同居家族別・居住地域別

		(%)					(%)				
		満足度・不満度					不満な理由				
		n	満足度	不満度	わからない	無回答	n	「協働」の仕方がわからない	現在の制度では「協働」できない	市民団体への支援が不十分	その他
全 体		1,221	46.9	17.7	31.9	3.5	216	66.7	18.1	7.9	7.4
年 齢 別	18～19歳	2	50.0	-	50.0	-	-	-	-	-	-
	20～29歳	85	58.8	16.5	23.5	1.2	14	92.9	7.1	-	-
	30～39歳	149	44.3	12.8	42.3	0.7	19	78.9	21.1	-	-
	40～49歳	212	55.2	16.5	27.8	0.5	35	68.6	17.1	2.9	11.4
	50～59歳	261	45.2	20.7	31.8	2.3	54	59.3	22.2	9.3	9.3
	60～69歳	226	41.6	21.2	33.6	3.5	48	56.3	25.0	6.3	12.5
	70～79歳	243	46.1	14.8	30.0	9.1	36	72.2	5.6	19.4	2.8
	80歳以上	13	30.8	23.1	30.8	15.4	3	66.7	-	33.3	-
同 居 家 族 別	小学校入学前の子どもがいる	113	61.1	13.3	24.8	0.9	15	66.7	26.7	6.7	-
	小・中学生の子どもがいる	178	54.5	18.0	27.0	0.6	32	59.4	25.0	6.3	9.4
	介護を必要とする家族がいる	68	42.6	22.1	30.9	4.4	15	73.3	20.0	-	6.7
	介護を必要としない65歳以上の家族がいる	145	44.8	20.0	32.4	2.8	29	51.7	17.2	13.8	17.2
	あてはまる人はいない	268	47.4	19.4	29.9	3.4	52	67.3	19.2	9.6	3.8
居 住 地 域 別	鶴瀬	144	46.5	18.8	29.9	4.9	27	63.0	29.6	3.7	3.7
	水谷	107	45.8	15.9	34.6	3.7	17	70.6	11.8	11.8	5.9
	南畑	52	40.4	23.1	25.0	11.5	12	50.0	8.3	25.0	16.7
	関沢	131	46.6	20.6	30.5	2.3	27	70.4	14.8	11.1	3.7
	勝瀬	84	51.2	15.5	29.8	3.6	13	76.9	23.1	-	-
	水谷東	59	54.2	16.9	25.4	3.4	10	40.0	20.0	20.0	20.0
	諏訪	108	51.9	16.7	29.6	1.9	18	66.7	11.1	5.6	16.7
	みずほ台	112	48.2	16.1	33.0	2.7	18	77.8	11.1	5.6	5.6
	針ヶ谷	68	45.6	19.1	33.8	1.5	13	53.8	23.1	-	23.1
	ふじみ野	130	40.0	19.2	37.7	3.1	25	72.0	20.0	4.0	4.0
	つるせ台	118	52.5	14.4	30.5	2.5	17	70.6	17.6	5.9	5.9

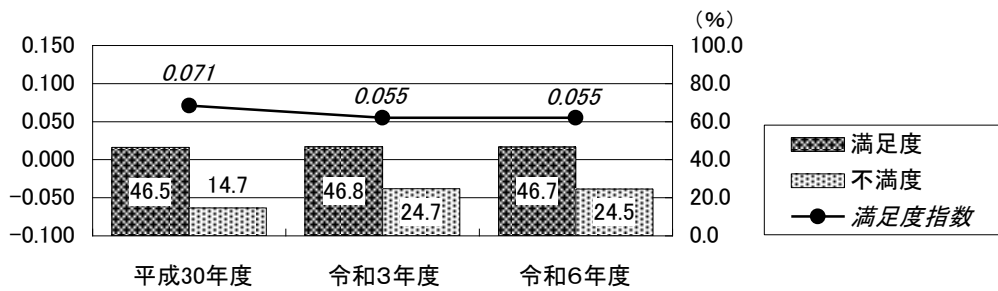
(10) 自由に学べる学習環境の充実



○満足度は46.7%、不満足度は24.5%となっており、満足度が不満足度を22.2ポイント上回っています。満足度・不満足度ともに前回調査から大きな変化はみられません。また、満足度指数も前回調査から変化はみられません。

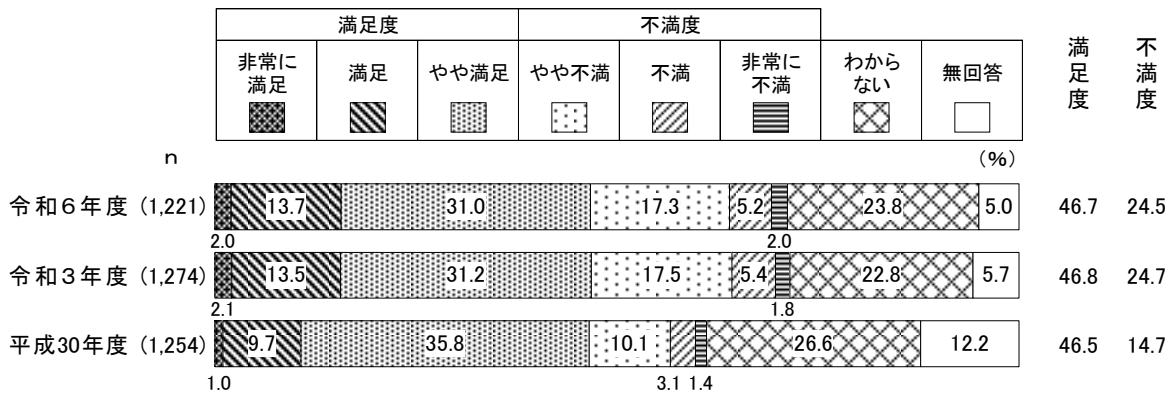
○不満な理由については、「学習情報の発信が不十分」が44.8%で最も高く、次いで「ライフステージに合わせた学習環境が不十分」(31.8%)の順となっています。

■満足度・不満足度・満足度指数の経年変化

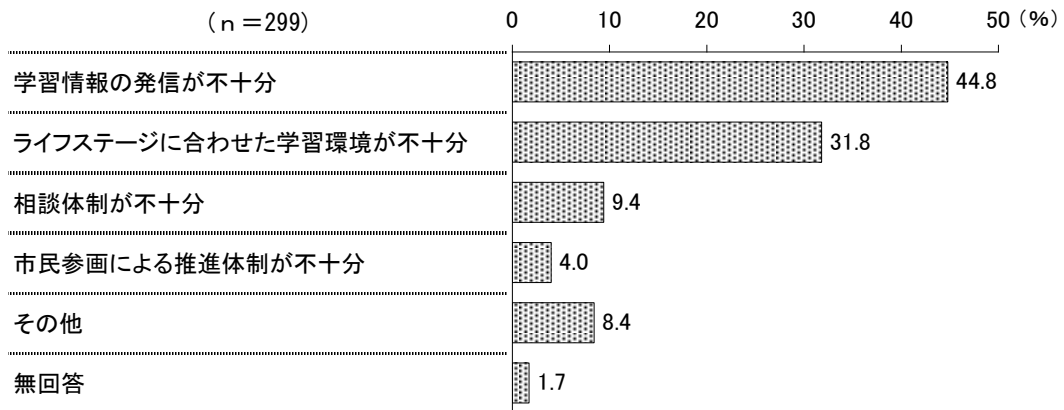


※平成30年度では「豊かな教育環境の充実」として調査

■施策評価の経年変化



■不満な理由

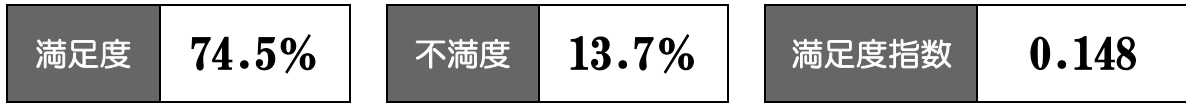


- 満足度・不満度を年齢別にみると、満足度は80歳以上で61.5%と高く、不満度は40～49歳で30.2%と高くなっています。
- 同居家族別にみると、満足度は“小学校入学前の子どもがいる”で54.9%と高く、不満度は“小・中学生の子どもがいる”で34.8%と高くなっています。
- 居住地域別にみると、満足度は諏訪で58.3%と高く、不満度はふじみ野で36.2%と高くなっています。
- 居住地域別で不満度が最も高いふじみ野地域の不満な理由は、「ライフステージに合わせた学習環境が不十分」が46.8%となっています。

■満足度・不満度、不満な理由一年齢別・同居家族別・居住地域別

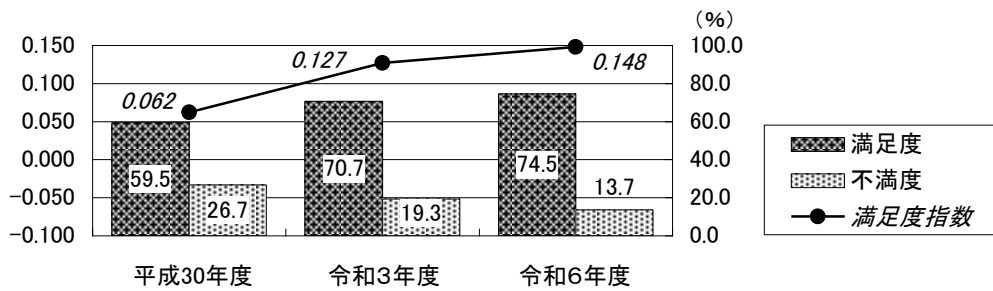
		(%)					(%)						
		満足度・不満度					不満な理由						
		n	満足度	不満度	わからない	無回答	n	学習情報の発信が不十分	ライフステージに合わせた学習環境が不十分	相談体制が不十分	市参画が不十分	その他	無回答
全 体		1,221	46.7	24.5	23.8	5.0	299	44.8	31.8	9.4	4.0	8.4	1.7
年 齢 別	18～19歳	2	50.0	-	50.0	-	-	-	-	-	-	-	-
	20～29歳	85	57.6	25.9	15.3	1.2	22	59.1	31.8	9.1	-	-	-
	30～39歳	149	49.0	22.8	26.8	1.3	34	50.0	29.4	11.8	-	5.9	2.9
	40～49歳	212	49.5	30.2	19.8	0.5	64	50.0	32.8	6.3	1.6	9.4	-
	50～59歳	261	47.5	26.4	22.6	3.4	69	37.7	30.4	8.7	2.9	18.8	1.4
	60～69歳	226	42.5	24.8	28.8	4.0	56	33.9	41.1	10.7	7.1	5.4	1.8
	70～79歳	243	42.4	18.1	25.5	14.0	44	52.3	22.7	13.6	6.8	-	4.5
	80歳以上	13	61.5	-	23.1	15.4	-	-	-	-	-	-	-
同 居 家 族 別	小学校入学前の子どもがいる	113	54.9	27.4	16.8	0.9	31	48.4	32.3	6.5	-	9.7	3.2
	小・中学生の子どもがいる	178	50.6	34.8	12.9	1.7	62	40.3	33.9	6.5	1.6	16.1	1.6
	介護を必要とする家族がいる	68	47.1	22.1	25.0	5.9	15	40.0	26.7	26.7	-	-	6.7
	介護を必要としない65歳以上の家族がいる	145	49.0	22.8	23.4	4.8	33	42.4	30.3	15.2	6.1	6.1	-
	あてはまる人はいない	268	52.2	23.9	18.7	5.2	64	46.9	31.3	9.4	3.1	6.3	3.1
居 住 地 域 別	鶴瀬	144	41.7	25.0	24.3	9.0	36	47.2	33.3	5.6	5.6	5.6	2.8
	水谷	107	45.8	24.3	20.6	9.3	26	42.3	46.2	11.5	-	-	-
	南畑	52	55.8	9.6	25.0	9.6	5	40.0	20.0	-	-	20.0	20.0
	関沢	131	50.4	26.7	20.6	2.3	35	48.6	31.4	11.4	5.7	2.9	-
	勝瀬	84	51.2	21.4	20.2	7.1	18	50.0	27.8	5.6	-	11.1	5.6
	水谷東	59	47.5	25.4	22.0	5.1	15	33.3	33.3	6.7	20.0	6.7	-
	諏訪	108	58.3	16.7	23.1	1.9	18	61.1	11.1	22.2	5.6	-	-
	みずほ台	112	40.2	26.8	29.5	3.6	30	46.7	23.3	10.0	3.3	13.3	3.3
	針ヶ谷	68	47.1	25.0	26.5	1.5	17	58.8	35.3	5.9	-	-	-
	ふじみ野	130	37.7	36.2	23.8	2.3	47	34.0	46.8	2.1	4.3	12.8	-
	つるせ台	118	52.5	20.3	22.9	4.2	24	37.5	29.2	20.8	-	12.5	-

(11) 放置自転車・違法駐車対策の推進

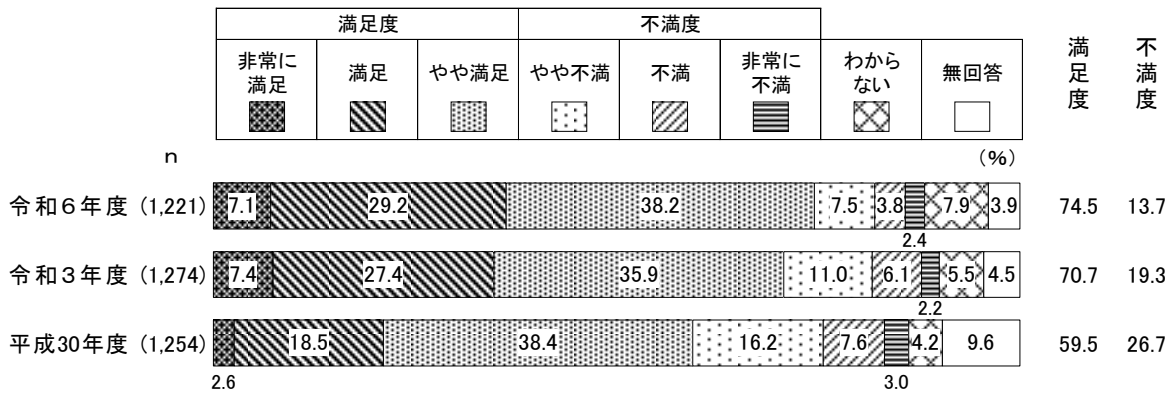


- 満足度は74.5%、不満足度は13.7%となっており、満足度が不満足度を60.8ポイント上回っています。満足度は前回調査より3.8ポイント増加し、不満足度は前回調査より5.6ポイント減少しています。また、満足度指数は前回調査より上がっています。
- 不満な理由については、「駐輪・駐車施設の整備が不十分」が67.1%で最も高く、次いで「放置自転車の撤去や、整理員による指導などの取組が不十分」(21.0%)の順となっています。

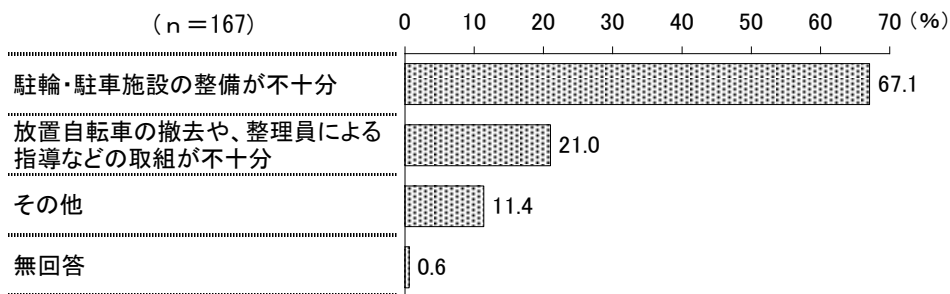
■満足度・不満足度・満足度指数の経年変化



■施策評価の経年変化



■不満な理由

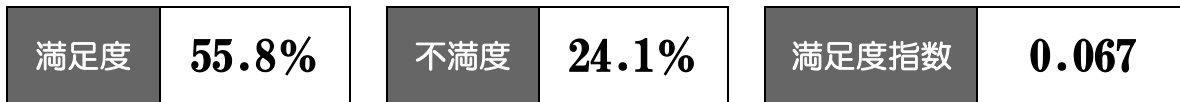


- 満足度・不満度を年齢別にみると、満足度は30～39歳で82.6%と高く、不満度は60～69歳で17.3%となっています。
- 居住地域別にみると、満足度はふじみ野で84.6%と高く、不満度は水谷で17.8%と高くなっています。
- 居住地域別で不満度が最も高い水谷地域の不満な理由は、「駐輪・駐車施設の整備が不十分」が84.2%となっています。

■満足度・不満度、不満な理由一年齢別・居住地域別

		(%)					(%)					
		満足度・不満度					不満な理由					
		n	満足度	不満度	わからない	無回答	n	が駐輪十分・駐車施設の整備	の整理組が不十分	放置自転車による撤去や、	その他	無回答
全 体		1,221	74.5	13.7	7.9	3.9	167	67.1	21.0	11.4	0.6	
年 齢 別	18～19歳	2	100.0	-	-	-	-	-	-	-	-	
	20～29歳	85	75.3	11.8	11.8	1.2	10	90.0	10.0	-	-	
	30～39歳	149	82.6	8.7	7.4	1.3	13	84.6	15.4	-	-	
	40～49歳	212	78.3	14.6	6.6	0.5	31	67.7	22.6	9.7	-	
	50～59歳	261	76.2	14.9	6.5	2.3	39	64.1	17.9	17.9	-	
	60～69歳	226	68.1	17.3	10.2	4.4	39	64.1	20.5	15.4	-	
	70～79歳	243	70.4	13.2	7.0	9.5	32	56.3	31.3	9.4	3.1	
	80歳以上	13	69.2	-	15.4	15.4	-	-	-	-	-	
居 住 地 域 別	鶴瀬	144	72.2	12.5	7.6	7.6	18	50.0	27.8	22.2	-	
	水谷	107	72.9	17.8	5.6	3.7	19	84.2	10.5	5.3	-	
	南畑	52	73.1	13.5	5.8	7.7	7	42.9	57.1	-	-	
	関沢	131	75.6	15.3	7.6	1.5	20	80.0	5.0	15.0	-	
	勝瀬	84	73.8	15.5	7.1	3.6	13	76.9	-	23.1	-	
	水谷東	59	62.7	13.6	16.9	6.8	8	75.0	25.0	-	-	
	諏訪	108	76.9	10.2	10.2	2.8	11	45.5	36.4	18.2	-	
	みずほ台	112	72.3	13.4	9.8	4.5	15	60.0	33.3	6.7	-	
	針ヶ谷	68	82.4	10.3	5.9	1.5	7	100.0	-	-	-	
	ふじみ野	130	84.6	7.7	5.4	2.3	10	70.0	20.0	10.0	-	
	つるせ台	118	78.0	13.6	6.8	1.7	16	56.3	31.3	12.5	-	

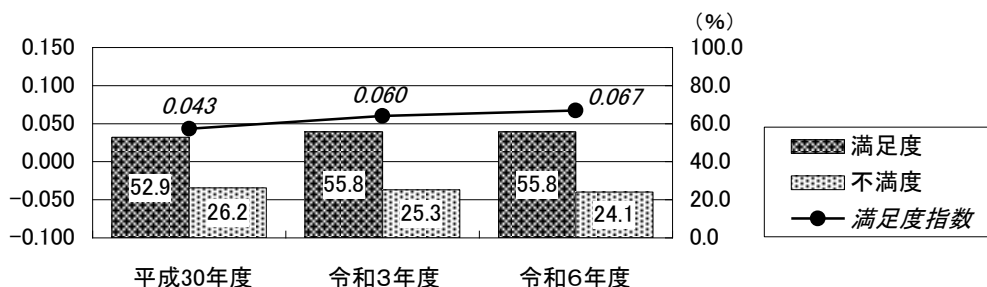
(12) 誰もが住みやすいまちづくり



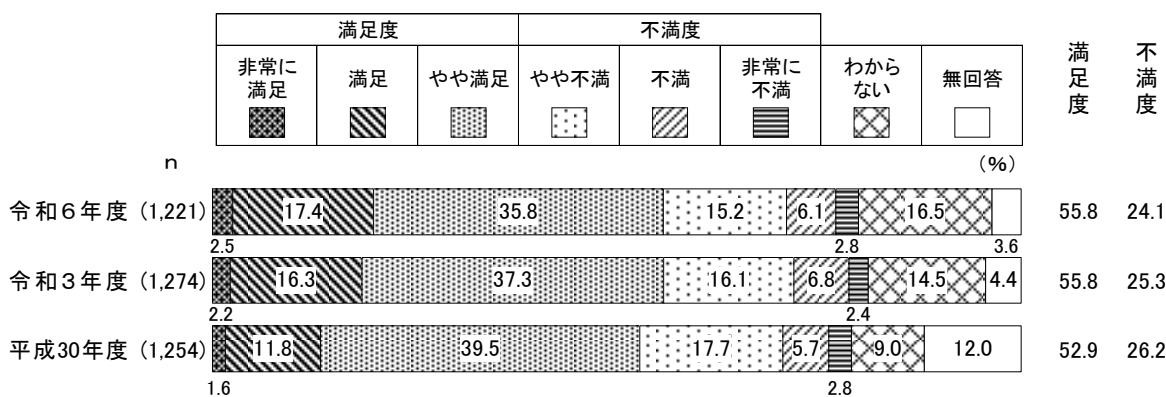
○満足度は55.8%、不満足度は24.1%となっており、満足度が不満足度を31.7ポイント上回っています。満足度・不満足度ともに前回調査から大きな変化はみられません。また、満足度指数は前回調査より上がっています。

○不満な理由については、「計画的な市街地の整備が不十分」が32.3%で最も高く、次いで「密集市街地の改善・対策が不十分」(23.8%)、「住まいに関する支援が不十分」(22.4%)の順となっています。

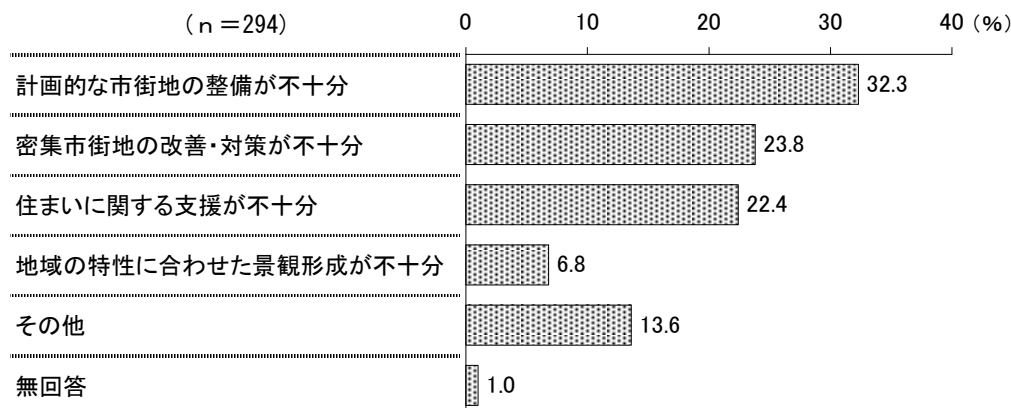
■満足度・不満足度・満足度指数の経年変化



■施策評価の経年変化



■不満な理由

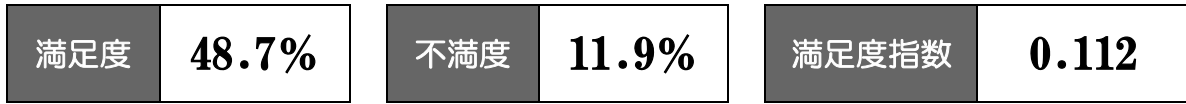


- 満足度・不満度を年齢別にみると、満足度は20～29歳で69.4%と高く、不満度は40～49歳で26.9%、50～59歳で26.8%、60～69歳で26.5%と高くなっています。
- 同居家族別にみると、満足度は“小学校入学前の子どもがいる”で67.3%と高く、不満度は“介護を必要とする家族がいる”で38.2%と高くなっています。
- 同居家族別で不満度が最も高い“介護を必要とする家族がいる”の不満な理由は、「密集市街地の改善・対策が不十分」が26.9%となっています。
- 居住地域別にみると、満足度はつるせ台で65.3%と高く、不満度は鶴瀬で29.9%と高くなっています。

■満足度・不満度、不満な理由一年齢別・同居家族別・居住地域別

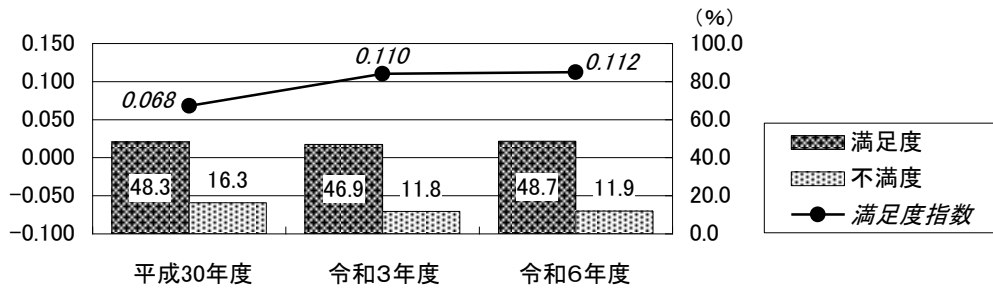
		(%)					(%)						
		満足度・不満度					不満な理由						
		n	満足度	不満度	わからない	無回答	n	が計画的に市街地の整備が不十分	密集市街地の改善・対策が不十分	住まいに関する支援が不十分	景観の特性に合わせた	その他	無回答
全 体		1,221	55.8	24.1	16.5	3.6	294	32.3	23.8	22.4	6.8	13.6	1.0
年 齢 別	18～19歳	2	50.0	-	50.0	-	-	-	-	-	-	-	-
	20～29歳	85	69.4	15.3	14.1	1.2	13	38.5	15.4	-	23.1	23.1	-
	30～39歳	149	59.7	20.8	18.1	1.3	31	25.8	32.3	32.3	3.2	6.5	-
	40～49歳	212	58.0	26.9	14.2	0.9	57	29.8	26.3	22.8	5.3	15.8	-
	50～59歳	261	55.6	26.8	15.3	2.3	70	28.6	24.3	22.9	5.7	18.6	-
	60～69歳	226	50.0	26.5	20.4	3.1	60	35.0	21.7	25.0	8.3	10.0	-
	70～79歳	243	54.3	20.6	16.9	8.2	50	40.0	24.0	14.0	6.0	10.0	6.0
	80歳以上	13	61.5	7.7	15.4	15.4	1	-	-	-	-	100.0	-
同 居 家 族 別	小学校入学前の子どもがいる	113	67.3	20.4	11.5	0.9	23	21.7	30.4	30.4	8.7	8.7	-
	小・中学生の子どもがいる	178	55.1	28.7	14.0	2.2	51	31.4	27.5	17.6	5.9	17.6	-
	介護を必要とする家族がいる	68	50.0	38.2	10.3	1.5	26	19.2	26.9	23.1	11.5	15.4	3.8
	介護を必要としない65歳以上の家族がいる	145	52.4	29.7	15.9	2.1	43	30.2	23.3	14.0	11.6	20.9	-
	あてはまる人はいない	268	58.2	23.5	14.6	3.7	63	39.7	20.6	20.6	6.3	12.7	-
居 住 地 域 別	鶴瀬	144	47.9	29.9	14.6	7.6	43	30.2	23.3	16.3	14.0	16.3	-
	水谷	107	57.0	26.2	13.1	3.7	28	42.9	25.0	21.4	7.1	3.6	-
	南畑	52	51.9	26.9	11.5	9.6	14	35.7	14.3	28.6	7.1	14.3	-
	関沢	131	57.3	23.7	16.8	2.3	31	29.0	29.0	6.5	9.7	22.6	3.2
	勝瀬	84	56.0	22.6	17.9	3.6	19	31.6	21.1	26.3	5.3	15.8	-
	水谷東	59	50.8	27.1	16.9	5.1	16	6.3	37.5	25.0	12.5	12.5	6.3
	諏訪	108	58.3	23.1	17.6	0.9	25	40.0	24.0	20.0	4.0	12.0	-
	みずほ台	112	52.7	23.2	21.4	2.7	26	30.8	26.9	34.6	-	7.7	-
	針ヶ谷	68	60.3	14.7	22.1	2.9	10	20.0	-	60.0	-	20.0	-
	ふじみ野	130	55.4	22.3	20.0	2.3	29	44.8	17.2	13.8	6.9	17.2	-
	つるせ台	118	65.3	20.3	12.7	1.7	24	33.3	29.2	20.8	8.3	8.3	-

(13) 保育サービスなどの充実

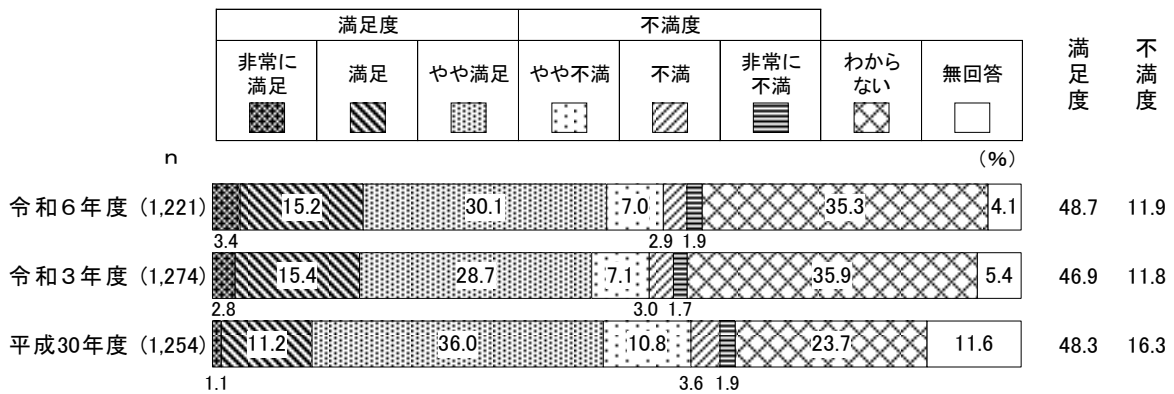


- 満足度は48.7%、不満足度は11.9%となっており、満足度が不満足度を36.8ポイント上回っています。満足度・不満足度ともに前回調査から大きな変化はみられません。また、満足度指数は前回調査より上がっています。
- 不満な理由については、「保育所、放課後児童クラブなどの子育てに関する施設の提供が不十分」が51.7%で最も高く、次いで「ファミリー・サポート・センターなどの子育てサポートが不十分」(17.2%)、「保育サービスに関する情報提供が不十分」(13.8%)の順になっています。

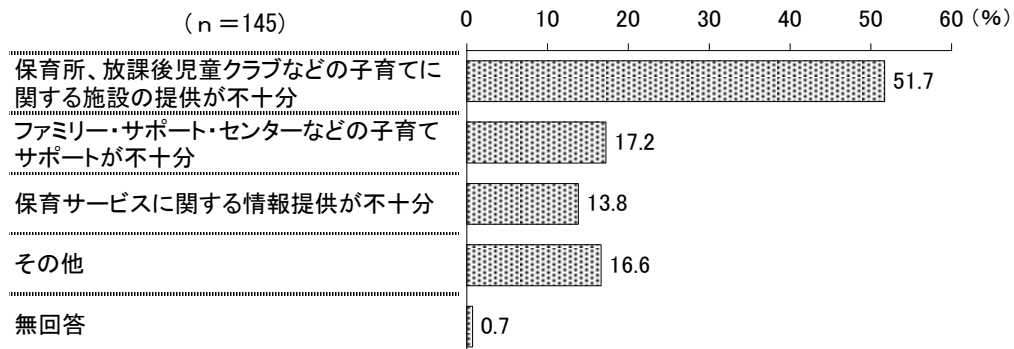
■満足度・不満足度・満足度指数の経年変化



■施策評価の経年変化



■不満な理由

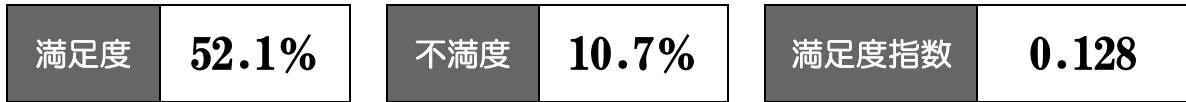


- 満足度・不満度を年齢別にみると、満足度は20～29歳で61.2%と高く、不満度は30～39歳で26.8%と高くなっています。
- 同居家族別にみると、満足度は“小・中学生の子どもがいる”で62.4%と高く、不満度は“小学校入学前の子どもがいる”で42.5%と高くなっています。
- 同居家族別で不満度が最も高い“小学校入学前の子どもがいる”の不満な理由は、「保育所、放課後児童クラブなどの子育てに関する施設の提供が不十分」が64.6%となっています。
- 居住地域別にみると、満足度は南畑で57.7%と高く、不満度は水谷で18.7%となっています。

■満足度・不満度、不満な理由一年齢別・同居家族別・居住地域別

		満足度・不満度 (%)					不満な理由 (%)						
		n	満足度	不満度	わからない	無回答	n	施設などの提供が不十分	保育園、放課後児童クラブ	ポーターが不十分	ファミリー・サポート・センターなどの子育てサービスに関する情報提供が不十分	その他	無回答
全体													
年齢別	18～19歳	2	50.0	-	50.0	-	-	-	-	-	-	-	
	20～29歳	85	61.2	8.2	29.4	1.2	7	14.3	28.6	14.3	42.9	-	
	30～39歳	149	42.3	26.8	29.5	1.3	40	60.0	7.5	17.5	15.0	-	
	40～49歳	212	52.8	19.3	27.4	0.5	41	65.9	12.2	4.9	17.1	-	
	50～59歳	261	52.5	6.9	38.3	2.3	18	38.9	27.8	22.2	11.1	-	
	60～69歳	226	44.7	8.4	43.8	3.1	19	42.1	31.6	10.5	15.8	-	
	70～79歳	243	44.4	5.8	39.1	10.7	14	35.7	28.6	14.3	14.3	7.1	
	80歳以上	13	53.8	-	23.1	23.1	-	-	-	-	-	-	
同居家族別	小学校入学前の子どもがいる	113	50.4	42.5	6.2	0.9	48	64.6	8.3	10.4	16.7	-	
	小・中学生の子どもがいる	178	62.4	27.5	8.4	1.7	49	63.3	8.2	8.2	20.4	-	
	介護を必要とする家族がいる	68	47.1	13.2	36.8	2.9	9	22.2	33.3	33.3	-	11.1	
	介護を必要としない65歳以上の家族がいる	145	49.0	9.7	38.6	2.8	14	42.9	28.6	14.3	14.3	-	
	あてはまる人はいない	268	56.0	7.5	32.5	4.1	20	35.0	25.0	20.0	20.0	-	
居住地域別	鶴瀬	144	42.4	13.2	37.5	6.9	19	36.8	21.1	21.1	21.1	-	
	水谷	107	46.7	18.7	29.0	5.6	20	70.0	5.0	5.0	20.0	-	
	南畑	52	57.7	15.4	17.3	9.6	8	50.0	12.5	25.0	12.5	-	
	関沢	131	49.6	9.2	39.7	1.5	12	41.7	33.3	8.3	16.7	-	
	勝瀬	84	54.8	7.1	34.5	3.6	6	66.7	16.7	16.7	-	-	
	水谷東	59	50.8	10.2	33.9	5.1	6	50.0	16.7	-	33.3	-	
	諏訪	108	50.9	13.0	35.2	0.9	14	78.6	-	14.3	7.1	-	
	みずほ台	112	53.6	6.3	34.8	5.4	7	14.3	14.3	28.6	42.9	-	
	針ヶ谷	68	50.0	14.7	33.8	1.5	10	50.0	20.0	10.0	20.0	-	
	ふじみ野	130	41.5	11.5	43.8	3.1	15	53.3	33.3	6.7	6.7	-	
	つるせ台	118	51.7	12.7	33.1	2.5	15	46.7	33.3	13.3	6.7	-	

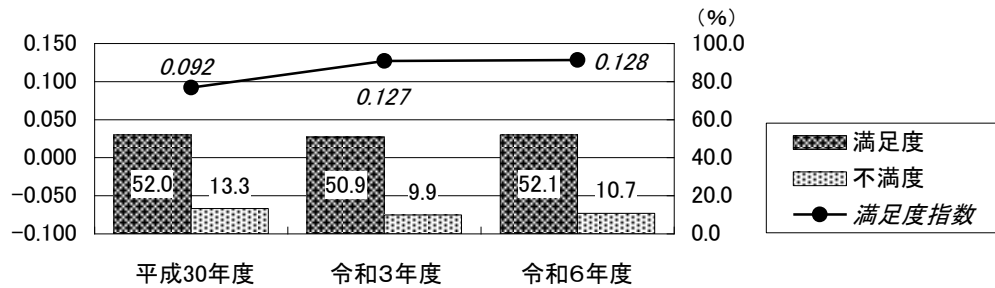
(14) 子育て支援環境の充実



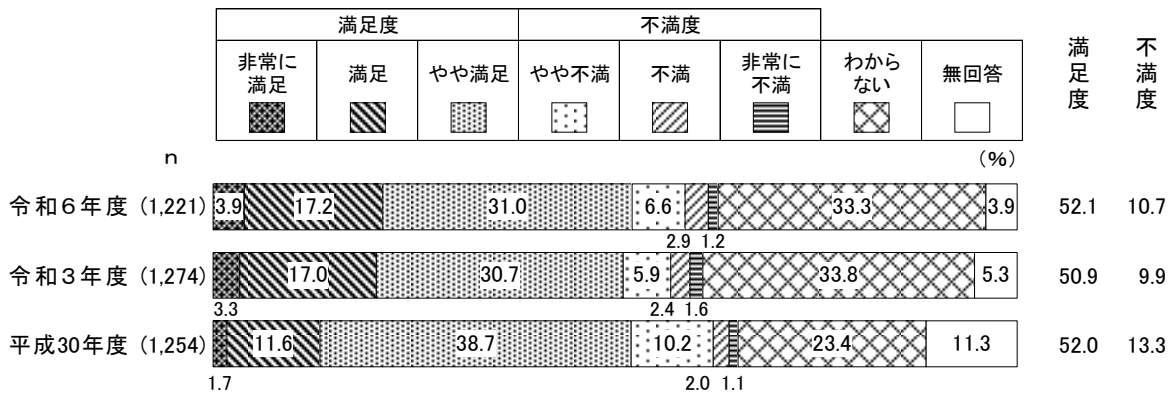
○満足度は52.1%、不満足度は10.7%となっており、満足度が不満足度を41.4ポイント上回っています。満足度・不満足度ともに前回調査から大きな変化はみられません。また、満足度指数は前回調査より上がっています。

○不満な理由については、「子育てに関する経済的支援が不十分」が46.6%で最も高く、次いで「子どもの健康・発達・発育に関する支援が不十分」(15.3%)、「子育てに関する情報提供が不十分」(11.5%)の順になっています。

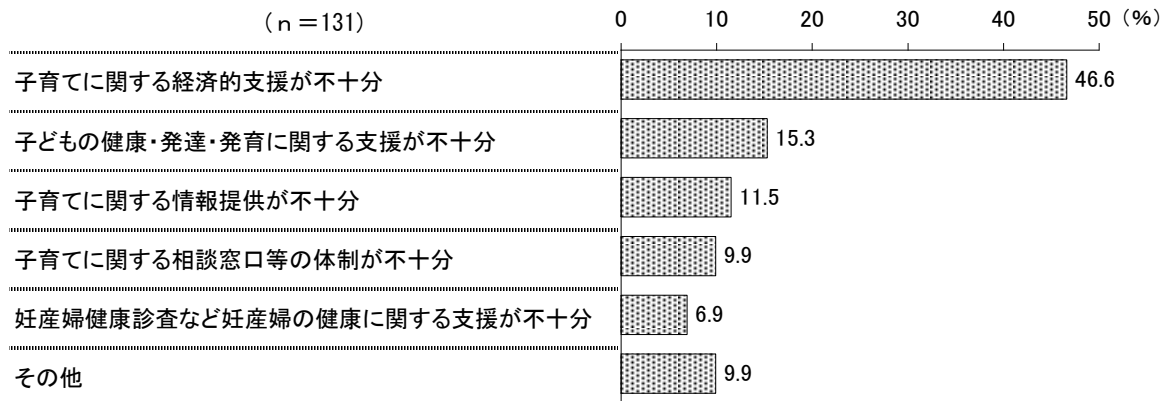
■満足度・不満足度・満足度指数の経年変化



■施策評価の経年変化



■不満な理由

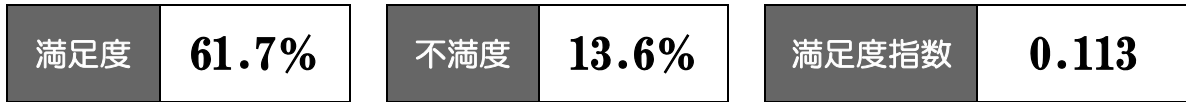


- 満足度・不満度を年齢別にみると、満足度は40～49歳で59.9%と高く、不満度は30～39歳で19.5%と高くなっています。
- 年齢別で不満度が最も高い30～39歳の不満な理由は、「子育てに関する経済的支援が不十分」が58.6%となっています。
- 同居家族別にみると、満足度は“小・中学生の子どもがいる”で73.6%と高く、不満度は“小学校入学前の子どもがいる”で32.7%と高くなっています。
- 居住地域別にみると、満足度は諏訪で59.3%と高く、不満度は南畑で15.4%、水谷で15.0%となっています。

■満足度・不満度、不満な理由一年齢別・同居家族別・居住地域別

		(%)					(%)						
		満足度・不満度					不満な理由						
		n	満足度	不満度	わからない	無回答	n	子育てに関する経済的支援が不十分	子どもに関する健康・発達・発育に関する情報提供が不十分	子育てに関する相談窓口が不十分	妊婦健康診査など支援が不十分	その他	
全 体		1,221	52.1	10.7	33.3	3.9	131	46.6	15.3	11.5	9.9	6.9	9.9
年齢別	18～19歳	2	50.0	-	50.0	-	-	-	-	-	-	-	-
	20～29歳	85	54.1	15.3	29.4	1.2	13	30.8	38.5	7.7	-	23.1	-
	30～39歳	149	53.7	19.5	25.5	1.3	29	58.6	6.9	10.3	10.3	6.9	6.9
	40～49歳	212	59.9	17.0	22.6	0.5	36	55.6	11.1	8.3	5.6	5.6	13.9
	50～59歳	261	54.8	7.3	36.0	1.9	19	36.8	15.8	21.1	15.8	-	10.5
	60～69歳	226	47.8	8.0	41.6	2.7	18	27.8	22.2	11.1	16.7	11.1	11.1
	70～79歳	243	46.1	4.5	39.1	10.3	11	27.3	18.2	18.2	18.2	-	18.2
	80歳以上	13	53.8	-	23.1	23.1	-	-	-	-	-	-	-
同居家族別	小学校入学前の子どもがいる	113	62.8	32.7	3.5	0.9	37	62.2	13.5	-	8.1	8.1	8.1
	小・中学生の子どもがいる	178	73.6	19.7	5.1	1.7	35	71.4	2.9	5.7	8.6	-	11.4
	介護を必要とする家族がいる	68	52.9	10.3	33.8	2.9	7	42.9	28.6	14.3	-	-	14.3
	介護を必要としない65歳以上の家族がいる	145	55.9	6.2	35.9	2.1	9	33.3	11.1	11.1	22.2	11.1	11.1
	あてはまる人はいない	268	56.0	10.8	29.5	3.7	29	37.9	24.1	13.8	6.9	10.3	6.9
居住地域別	鶴瀬	144	47.2	12.5	33.3	6.9	18	44.4	22.2	5.6	16.7	5.6	5.6
	水谷	107	54.2	15.0	25.2	5.6	16	56.3	25.0	-	6.3	-	12.5
	南畑	52	57.7	15.4	17.3	9.6	8	50.0	12.5	12.5	12.5	-	12.5
	関沢	131	47.3	9.9	41.2	1.5	13	38.5	-	23.1	-	23.1	15.4
	勝瀬	84	57.1	7.1	32.1	3.6	6	66.7	-	33.3	-	-	-
	水谷東	59	54.2	8.5	30.5	6.8	5	60.0	20.0	-	-	-	20.0
	諏訪	108	59.3	9.3	30.6	0.9	10	50.0	10.0	30.0	10.0	-	-
	みずほ台	112	51.8	11.6	32.1	4.5	13	46.2	7.7	-	15.4	15.4	15.4
	針ヶ谷	68	55.9	10.3	32.4	1.5	7	42.9	14.3	14.3	14.3	-	14.3
	ふじみ野	130	46.9	10.8	40.0	2.3	14	50.0	21.4	21.4	-	7.1	-
	つるせ台	118	56.8	7.6	33.9	1.7	9	22.2	33.3	-	22.2	-	22.2

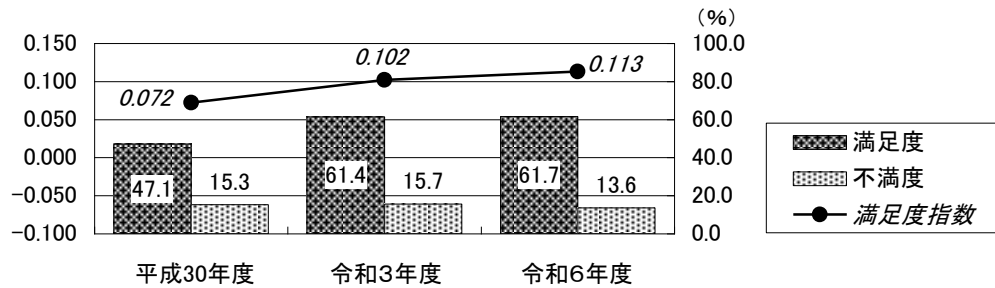
(15) 情報公開の推進



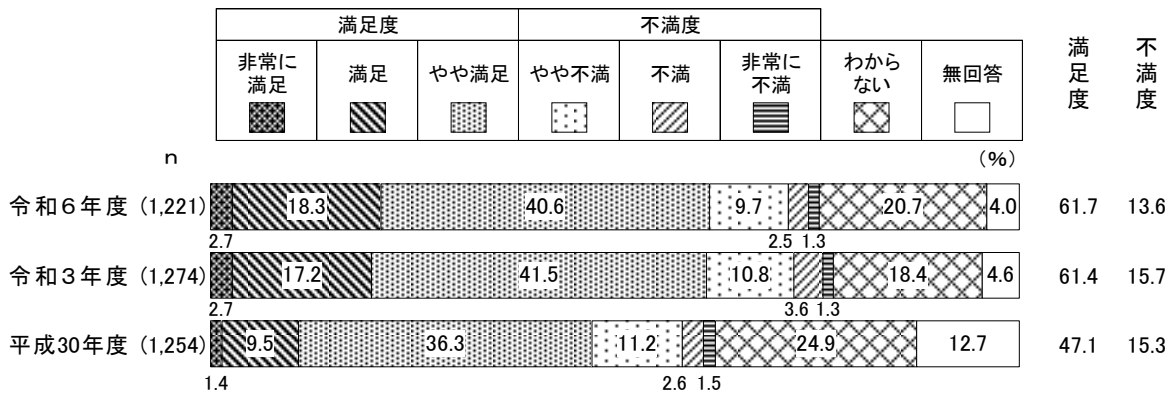
○満足度は61.7%、不満足度は13.6%となっており、満足度が不満足度を48.1ポイント上回っています。満足度は前回調査から大きな変化はなく、不満足度は前回調査より2.1ポイント減少しています。また、満足度指数は前回調査より上がっています。

○不満な理由については、「情報公開している資料が分かりにくい」が44.6%で最も高く、次いで「情報公開が不十分」(31.9%)、「情報公開請求の方法が分からない」(13.9%)の順となっています。

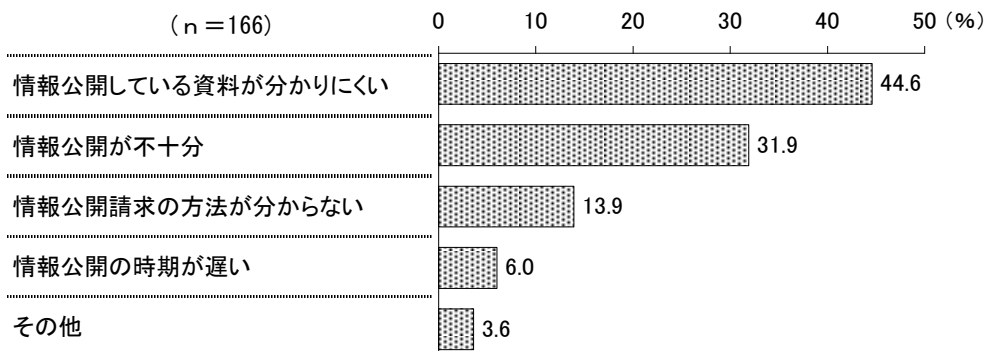
■満足度・不満足度・満足度指数の経年変化



■施策評価の経年変化



■不満な理由

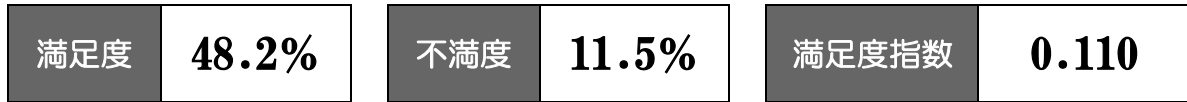


- 満足度・不満度を年齢別にみると、満足度は80歳以上で69.2%と高く、不満度は40～49歳で16.5%と高くなっています。
- 年齢別で不満度が最も高い40～49歳の不満な理由は、「情報公開している資料が分かりにくい」が62.9%となっています。
- 居住地域別にみると、満足度は針ヶ谷で75.0%、つるせ台で73.7%と高く、不満度は南畑で19.2%となっています。

■満足度・不満度、不満な理由一年齢別・居住地域別

		(%)					(%)					
		満足度・不満度					不満な理由					
		n	満足度	不満度	わからない	無回答	n	が情報公開している資料	情報公開が不十分	情報公開請求の方法が	情報公開の時期が遅い	その他
全 体		1,221	61.7	13.6	20.7	4.0	166	44.6	31.9	13.9	6.0	3.6
年 齢 別	18～19歳	2	100.0	-	-	-	-	-	-	-	-	-
	20～29歳	85	67.1	15.3	16.5	1.2	13	53.8	15.4	23.1	-	7.7
	30～39歳	149	60.4	11.4	26.8	1.3	17	29.4	47.1	11.8	5.9	5.9
	40～49歳	212	61.8	16.5	20.3	1.4	35	62.9	22.9	11.4	2.9	-
	50～59歳	261	64.8	13.8	19.2	2.3	36	41.7	33.3	11.1	11.1	2.8
	60～69歳	226	57.1	15.9	24.3	2.7	36	36.1	41.7	8.3	11.1	2.8
	70～79歳	243	62.6	8.6	18.9	9.9	21	47.6	33.3	19.0	-	-
	80歳以上	13	69.2	15.4	-	15.4	2	-	-	100.0	-	-
居 住 地 域 別	鶴瀬	144	59.0	11.8	22.2	6.9	17	35.3	29.4	23.5	11.8	-
	水谷	107	68.2	7.5	18.7	5.6	8	50.0	37.5	-	12.5	-
	南畑	52	53.8	19.2	17.3	9.6	10	60.0	40.0	-	-	-
	関沢	131	61.8	13.7	22.9	1.5	18	50.0	27.8	11.1	5.6	5.6
	勝瀬	84	52.4	13.1	29.8	4.8	11	45.5	27.3	18.2	9.1	-
	水谷東	59	59.3	16.9	16.9	6.8	10	60.0	30.0	10.0	-	-
	諏訪	108	59.3	14.8	24.1	1.9	16	56.3	25.0	6.3	6.3	6.3
	みずほ台	112	56.3	17.0	24.1	2.7	19	47.4	42.1	10.5	-	-
	針ヶ谷	68	75.0	7.4	16.2	1.5	5	-	60.0	40.0	-	-
	ふじみ野	130	57.7	18.5	20.8	3.1	24	50.0	25.0	8.3	12.5	4.2
	つるせ台	118	73.7	10.2	14.4	1.7	12	33.3	33.3	33.3	-	-

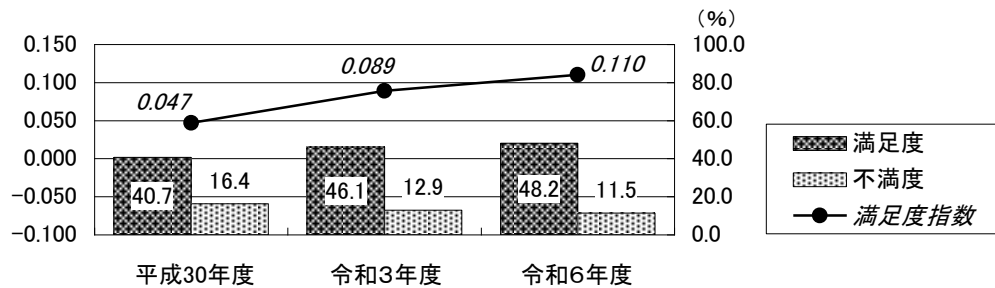
(16) 男女共同参画の推進



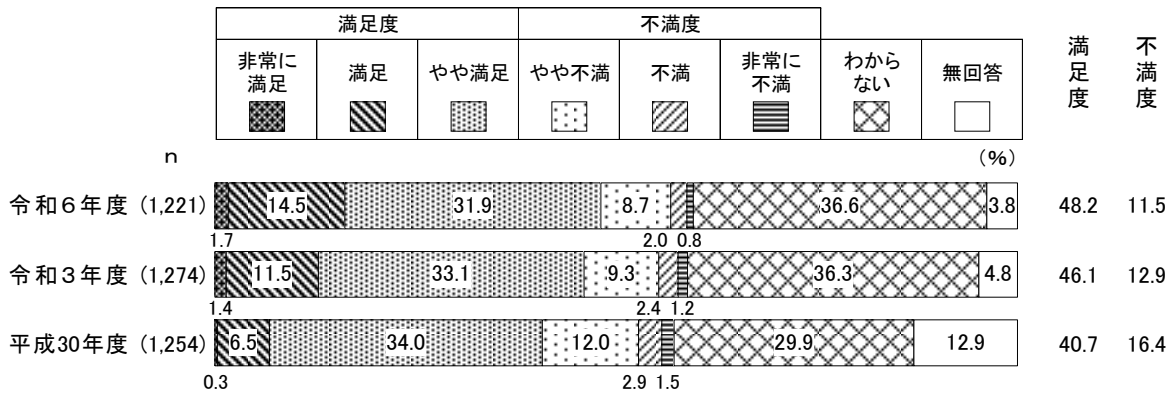
○満足度は48.2%、不満足度は11.5%となっており、満足度が不満足度を36.7ポイント上回っています。満足度は前回調査より2.1ポイント増加し、不満足度は前回調査から大きな変化はみられません。また、満足度指数は前回調査より上がっています。

○不満な理由については、「男女がともに働きやすい環境づくりや、仕事と家庭生活（子育て・介護など）の両立に対する支援が不十分」が48.6%で最も高く、次いで「男女共同参画に関する情報の提供が不十分」（28.6%）、「男女共同参画に関する学習機会の提供が不十分」（8.6%）の順になっています。

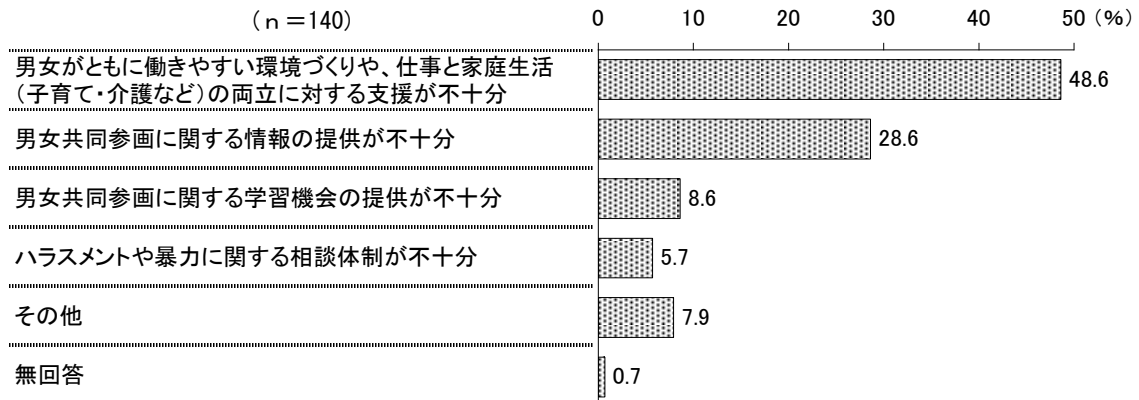
■満足度・不満足度・満足度指数の経年変化



■施策評価の経年変化



■不満な理由



○不満な理由を性別にみると、「男女がともに働きやすい環境づくりや、仕事と家庭生活（子育て・介護など）の両立に対する支援が不十分」は女性（54.3%）が男性（40.7%）より13.6ポイント高くなっています。

一方、「男女共同参画に関する学習機会の提供が不十分」は男性（14.8%）が女性（3.7%）より11.1ポイント高くなっています。

○満足度・不満度を年齢別にみると、満足度は20～29歳で60.0%と高く、不満度は30～39歳で13.4%、60～69歳で13.3%となっています。

○年齢別で不満度が最も高い30～39歳の不満な理由は、「男女がともに働きやすい環境づくりや、仕事と家庭生活（子育て・介護など）の両立に対する支援が不十分」が65.0%となっています。

○居住地域別にみると、満足度は南畑で57.7%、水谷東で57.6%と高く、不満度は水谷で14.0%となっています。

■満足度・不満度、不満な理由－性別・年齢別・居住地域別

		満足度・不満度 (%)					不満な理由 (%)											
		n	満足度	不満度	わからない	無回答	n	がど 不 十 分	庭 生 活 （ 子 育 て ・ 介 護 ） に 対 す る 支 援	環 境 づ く り や ・ し ま い づ け の 支 援	男 女 が と も に 働 き や す い 環 境 づ く り や ・ し ま い づ け の 支 援	報 女 の 提 供 が 不 十 分 に 関 す る 情 報	男 女 共 同 参 画 に 関 す る 学 習 機 会 の 提 供 が 不 十 分	男 女 共 同 参 画 に 関 す る 学 習 機 会 の 提 供 が 不 十 分	す る ハ ラ ス タ ン ド に 関 す る 暴 力 に 関 す る 理 由	そ の 他	無 回 答	
全	体																	1,221
性 別	男性	460	47.2	11.7	38.0	3.0	54	40.7	31.5	14.8	1.9	9.3	1.9					
	女性	725	49.4	11.2	35.7	3.7	81	54.3	27.2	3.7	7.4	7.4	-					
	その他	7	28.6	14.3	57.1	-	1	-	-	100.0	-	-	-					
年 齢 別	18～19歳	2	50.0	-	50.0	-	-	-	-	-	-	-	-					
	20～29歳	85	60.0	9.4	29.4	1.2	8	37.5	37.5	12.5	12.5	-	-					
	30～39歳	149	50.3	13.4	34.9	1.3	20	65.0	20.0	5.0	5.0	5.0	-					
	40～49歳	212	51.9	12.7	34.4	0.9	27	55.6	29.6	7.4	-	7.4	-					
	50～59歳	261	47.1	10.7	40.2	1.9	28	42.9	32.1	-	10.7	14.3	-					
	60～69歳	226	44.7	13.3	39.4	2.7	30	53.3	26.7	13.3	3.3	3.3	-					
	70～79歳	243	45.7	9.1	35.8	9.5	22	31.8	31.8	18.2	4.5	9.1	4.5					
	80歳以上	13	46.2	-	38.5	15.4	-	-	-	-	-	-	-					
居 住 地 域 別	鶴瀬	144	43.8	12.5	36.8	6.9	18	61.1	22.2	5.6	5.6	5.6	-					
	水谷	107	53.3	14.0	28.0	4.7	15	53.3	33.3	13.3	-	-	-					
	南畑	52	57.7	9.6	23.1	9.6	5	60.0	20.0	-	-	20.0	-					
	関沢	131	46.6	12.2	39.7	1.5	16	43.8	50.0	-	6.3	-	-					
	勝瀬	84	48.8	13.1	34.5	3.6	11	45.5	27.3	27.3	-	-	-					
	水谷東	59	57.6	3.4	32.2	6.8	2	50.0	-	-	-	50.0	-					
	諏訪	108	50.9	10.2	38.0	0.9	11	36.4	27.3	27.3	9.1	-	-					
	みずほ台	112	47.3	11.6	38.4	2.7	13	46.2	38.5	7.7	-	7.7	-					
	針ヶ谷	68	48.5	5.9	44.1	1.5	4	50.0	25.0	-	25.0	-	-					
	ふじみ野	130	41.5	11.5	44.6	2.3	15	66.7	13.3	6.7	6.7	6.7	-					
	つるせ台	118	50.8	11.0	34.7	3.4	13	38.5	15.4	7.7	15.4	23.1	-					