

目指す学校像「教師が、児童が、気力に溢れ、真剣な眼差しと笑顔に満ちた学校」



# みずたに

5月号

令和5年4月28日

## 「1年生の<sup>てのひら</sup>掌」

校長 大島 仁



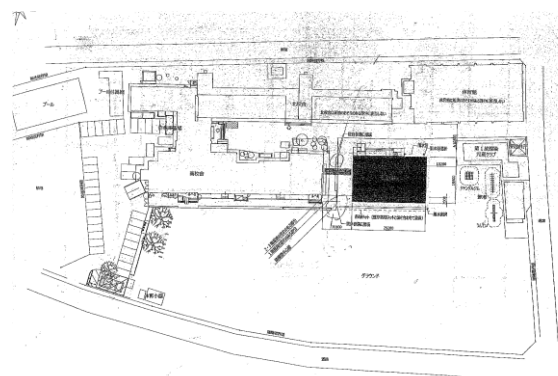
4月20日(木)に「1年生を迎える会」を行いました。4年ぶりに6年生が1年生と手をつなぎ誘導しながら花のアーチをくぐり、全校児童が待っている校庭に入場しました。コロナ禍の前では、普通のことでしたが、4年ぶりとなるととても新鮮に感じ、そこに教育的な価値を改めて感じられました。

6年生は1年生と手をつなぐことで1年生の掌の小ささを感じ、自分が6年生であることを自覚したことと思います。これから、6年生がリーダーシップを発揮しなければならない、縦割

り遊びや縦割りの清掃、全校遠足、運動会、わんぱく祭りなど、多くの縦割り活動を仕切っていかなければなりません。その第一歩がこの「1年生を迎える会」なのです。このような縦割り活動をとおして、どのような非認知能力が身につくのでしょうか。1年生はできないことが多いわけですから、思いやりや察する力が身につくことでしょう。同じ1年生でもちょっとわがままな1年生もいるかもしれません。そうすると我慢する力や許容する力も身につくことでしょう。我慢ばかりではなく、時には勇気を出して注意をすることもあるでしょう。「人のふり見て…」という言葉がありますが、1年生の姿を見て、改めて自分を見つめ、自分の成長を感じることもあると思います。また、学校生活に慣れていない1年生のために、6年生は毎朝、当番制で1年生の教室に行き、登校してきた1年生のお世話をしています。とてもやさしい6年生の姿を見ることができます。6年生のみなさん、ありがとう。

4月号で、水谷小学校は本年度150周年を迎えたことをお知らせしました。150周年記念式典実行委員会を立ち上げ、様々な事業を計画中ですが、その一つとして、5月1日に航空記念写真を取ることにになりました。唐突なお知らせとなりましたが、6月に始まる増築工事の前に行う必要があると判断しました。航空写真に加え、児童一人一人が書いたメッセージを付けたバルーンを空へ放ちます。そのバルーンが遠くのどなたかの手に渡り、児童が書いたメッセージが届くことを期待しています。

右の図は、画像が見つらいですが、6月から工事に入る新校舎の位置を示しています。4階建てで1階部は放課後児童クラブ、2階から4階が教室で教室前にオープンスペースがあり、教室の壁が引き違い戸となっているのでそれを全て開けば大きなスペースとなります。本年度中に完成します。詳細は改めてお知らせします。



# 5月の行事予定



日	曜	主な行事
1	月	1年4時間
2	火	全校遠足 1年4時間
3	水	憲法記念日
4	木	みどりの日
5	金	子どもの日
6	土	
7	日	
8	月	登校指導 1年通常授業
9	火	短縮5時間 内科検診きのみ・5年尿検査
10	水	お話朝会 なかよしタイム 委員会
11	木	埼玉県学力調査(4~6年) 内科検診1年
12	金	全校遠足予備日、PTA総会
13	土	
14	日	
15	月	
16	火	眼科健診
17	水	運動会全体練習 係打ち合わせ なかよしタイム
18	木	プール清掃
19	金	プール清掃予備日
20	土	
21	日	
22	月	開校記念日
23	火	運動会全体練習 通学班長会議
24	水	児童朝会 係打ち合わせ なかよしタイム
25	木	
26	金	短縮5時間
27	土	運動会(雨天時:月曜授業)
28	日	
29	月	振替休業日
30	火	短縮5時間 心電図検査1年
31	水	短縮5時間 タイピングタイム 運動会予備日

## 運動会について

本年度は5月27日(土)に運動会を実施いたします。先日も配信した通り、全校一斉の運動会を行います。詳細は、後日お知らせします。

## 埼玉県学力・学習状況調査

5月11日、4~6年生を対象に行われます。この調査は、埼玉県独自に行われているもので、昨年度までに行われた結果と比較し、1年間の学力の伸びがどのくらいだったかを、知るためのテストです。結果は、個人面談でお伝えします。

## 【スクールカウンセラー来校日】

5月9日、6月6日、7月4日、8月1日  
いずれも火曜日です。

時間帯はつぎのとおりになります。

- ①9:30~10:15、
- ②10:25~11:10
- ③11:20~12:05
- ④13:00~13:45
- ⑤13:55~14:40
- ⑥14:50~15:35

本年度から、スクールカウンセラーが学校にいます。相談希望の方は、教頭までご連絡ください。

## 今月の生活目標 時間を守ろう

## 児童の遅刻・早退時の受け渡しについて

お子さんが、遅刻した場合には、必ず保護者の方が教室まで送り届けてください。早退の場合には、教室または保健室にて、お子さんをお引き取りください。

☆行事予定は、変更することがあります。学校からの個別の連絡や学年だより、学級通信等でご確認ください。

## 放課後や休日における子供たちの安全確保についてのお願い

休日が多く気候がよくなる5月は、子供たちが外でたくさん活動するようになる時期になります。その分、不審者、交通事故(被害、加害の両面)、金銭トラブル等の心配の増える時期でもあります。学校でも指導いたしますが、ご家庭でもルールのご確認を、連休前、またその都度、お願いいたします。

万が一、子供たちが不審者、交通事故等に遭遇した場合は、すぐ警察へご連絡ください。また、休日の場合は、休日明けに学校にもお知らせください。

東入間警察署 049-269-0110 水谷交番 049-251-5664