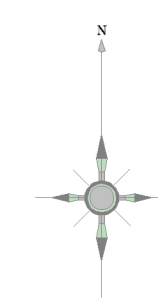


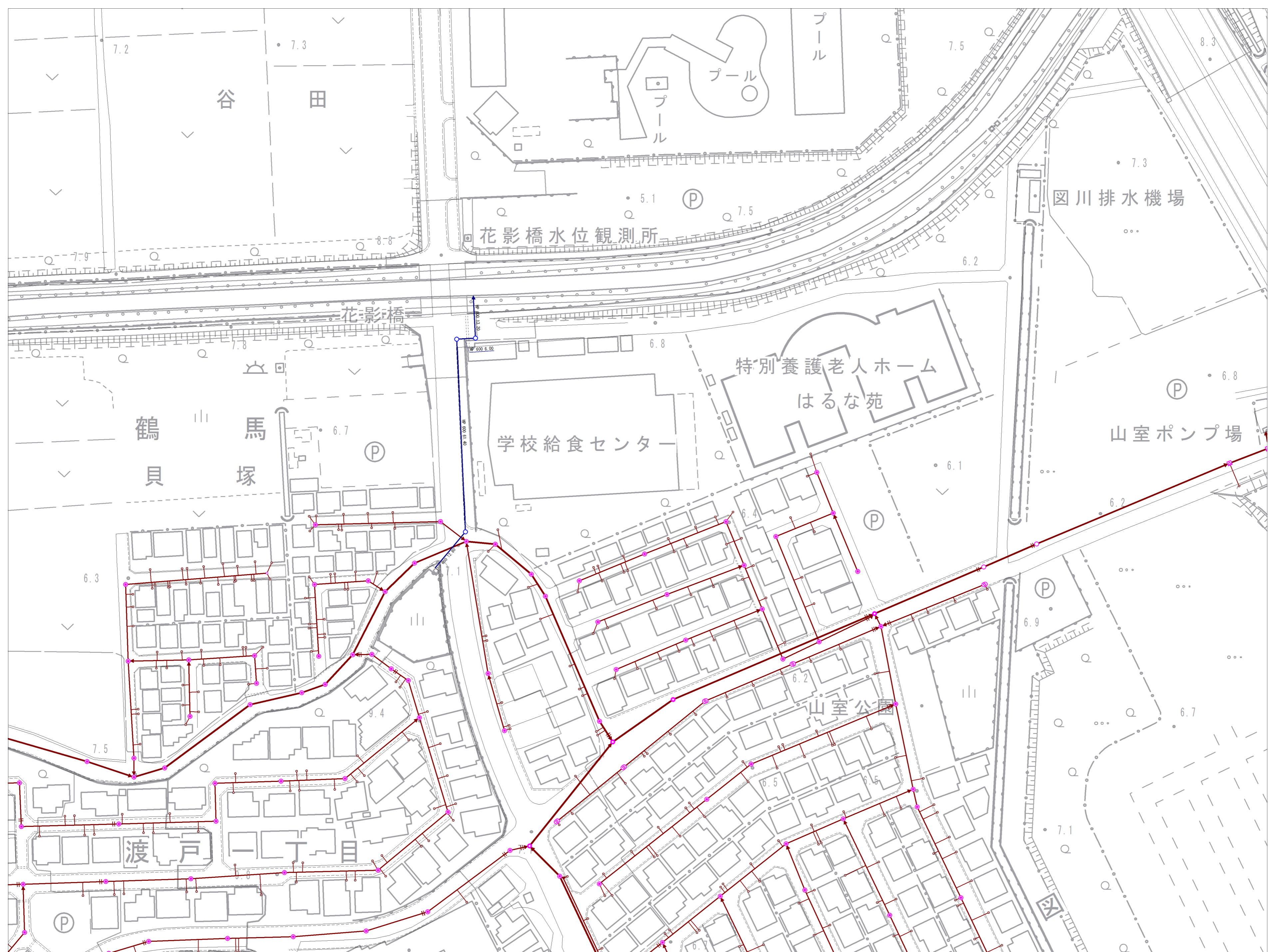
6-5	7-1	7-2
6-10	7-6	7-7
6-15	7-11	7-12



記号	種別
	幹線管
	支線管
	圧送管
	側溝管
	0号マンホール
	1号マンホール
	2号マンホール
	3号マンホール
	4号マンホール
	5号マンホール
	6号マンホール
	特1号マンホール
	特2号マンホール
	特3号マンホール
	特4号マンホール
	特5号マンホール
	特6号マンホール
	特7号マンホール
	特8号マンホール
	特9号マンホール
	特10号マンホール
	特11号マンホール
	特12号マンホール
	特13号マンホール
	特14号マンホール
	特15号マンホール
	特16号マンホール
	特17号マンホール
	特18号マンホール
	特19号マンホール
	特20号マンホール
	特21号マンホール
	特22号マンホール
	特23号マンホール
	特24号マンホール
	特25号マンホール
	特26号マンホール
	特27号マンホール
	特28号マンホール
	特29号マンホール
	特30号マンホール
	特31号マンホール
	特32号マンホール
	特33号マンホール
	特34号マンホール
	特35号マンホール
	特36号マンホール
	特37号マンホール
	特38号マンホール
	特39号マンホール
	特40号マンホール
	特41号マンホール
	特42号マンホール
	特43号マンホール
	特44号マンホール
	特45号マンホール
	特46号マンホール
	特47号マンホール
	特48号マンホール
	特49号マンホール
	特50号マンホール
	特51号マンホール
	特52号マンホール
	特53号マンホール
	特54号マンホール
	特55号マンホール
	特56号マンホール
	特57号マンホール
	特58号マンホール
	特59号マンホール
	特60号マンホール
	特61号マンホール
	特62号マンホール
	特63号マンホール
	特64号マンホール
	特65号マンホール
	特66号マンホール
	特67号マンホール
	特68号マンホール
	特69号マンホール
	特70号マンホール
	特71号マンホール
	特72号マンホール
	特73号マンホール
	特74号マンホール
	特75号マンホール
	特76号マンホール
	特77号マンホール
	特78号マンホール
	特79号マンホール
	特80号マンホール
	特81号マンホール
	特82号マンホール
	特83号マンホール
	特84号マンホール
	特85号マンホール
	特86号マンホール
	特87号マンホール
	特88号マンホール
	特89号マンホール
	特90号マンホール
	特91号マンホール
	特92号マンホール
	特93号マンホール
	特94号マンホール
	特95号マンホール
	特96号マンホール
	特97号マンホール
	特98号マンホール
	特99号マンホール
	特100号マンホール
	伏せ蓋し
	管止め
	副管
	汚水樹
	特殊樹
	集水樹
	取付け管

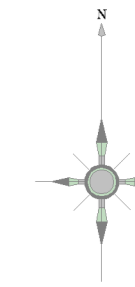
マンホール地盤高	マンホール地盤高
一六九三〇	一六二二〇
管径	勾配
HP 450	16.00 7.0%
管程	区間距離
11.881	11.828
オフセット	オフセット
↑ 上流底高	↑ 下流底高
5.5	5.5
樹の追加距離	樹の追加距離

埼玉県富士見市役所



参考図となります(実測図ではありません)。
 現地の状況と異なる場合がありますので、必ず現地の確認を行ってください。

6-10	7-6	7-7
6-15	7-11	7-12
6-20	7-16	7-17



記号	種別
—	幹線管
—	支線管
- - -	圧送管
- - -	側溝管
○	0号マンホール
◎	横円マンホール
○	1号マンホール
○	2号マンホール
○	3号マンホール
○	4号マンホール
○	5号マンホール
○	6号マンホール
○	特1号マンホール
○	特2号マンホール
○	特3号マンホール
○	特4号マンホール
○	特5号マンホール
○	特6号マンホール
○	特7号マンホール
○	小口径マンホール
○	正・長方形マンホール
○	用マンホール
○	高てい用マンホール
○	特殊マンホール
○	ランプホール
+	伏せ蓋し
+	管止め
+	副管
+	汚水樹
+	特殊樹
+	集水樹
+	取付け管

マンホール地盤高	16.930	管径	HP 450	区間距離	16.00	勾配	7.0%	マンホール地盤高	16.230
マンホール地盤高	11.881	管径	HP 450	区間距離	16.00	勾配	7.0%	マンホール地盤高	11.828

埼玉県富士見市役所

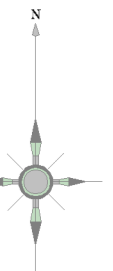


参考図となります（実測図ではありません）
 現地の状況と異なる場合がありますので、必ず現地の確認を行ってください。

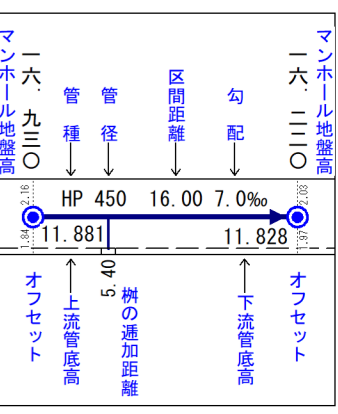
参考図となります (実測図ではありません)。
現地の状況と異なる場合がありますので、必ず現地の確認を行ってください。



6-15	7-11	7-12
6-20	7-16	7-17
6-25	7-21	7-22

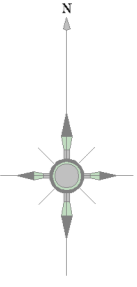


記号	種別
— (solid blue)	幹線管線
— (dashed blue)	支線管線
— (dotted blue)	圧送管
- - - (dashed blue)	側溝管線
○ (white)	0号マンホール
○ (blue)	横円マンホール
○ (white)	1号マンホール
○ (white)	2号マンホール
○ (white)	3号マンホール
○ (white)	4号マンホール
○ (white)	5号マンホール
○ (white)	6号マンホール
○ (white)	特1号マンホール
○ (white)	特2号マンホール
○ (white)	特3号マンホール
○ (white)	特4号マンホール
○ (white)	特5号マンホール
○ (white)	特6号マンホール
○ (white)	特7号マンホール
○ (white)	小口型マンホール
○ (white)	正・長方形マンホール
○ (white)	高てし形マンホール
○ (white)	特殊マンホール
○ (white)	ランプホール
+	伏せ蓋し
+	管止め
+	副管
+	汚水樹
+	特殊樹
+	集水樹
+	取付け管



埼玉県富士見市役所

7-11	7-12	7-13
7-16	7-17	7-18
7-21	7-22	7-23



記号	種別
	幹線管
	支線管
	圧送管
	側溝管
	0号マンホール
	横円マンホール
	1号マンホール
	2号マンホール
	3号マンホール
	4号マンホール
	5号マンホール
	6号マンホール
	特1号マンホール
	特2号マンホール
	特3号マンホール
	特4号マンホール
	特5号マンホール
	特6号マンホール
	特7号マンホール
	小口径マンホール
	正・長方形管
	用マンホール
	特殊マンホール
	ランブホール
	伏せ蓋し
	管止め
	副管
	汚水樹
	特殊樹
	集水樹
	取付け管

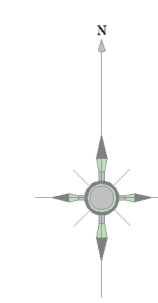
マンホール地盤高	一六九三〇	管種	管径	区間距離	勾配	マンホール地盤高
HP	450	16.00	7.0%	11.881	11.828	
オフセット	↑土流底高	↓土流底高	↑土流底高	↓土流底高	↑土流底高	↓土流底高
樹の追加距離						

埼玉県富士見市役所



参考図となります（実測図ではありません）
 現地の状況と異なる場合がありますので、必ず現地の確認を行ってください。

7-12	7-13	7-14
7-17	7-18	7-19
7-22	7-23	7-24



記号	種別
—	幹線管
—	支線管
- - -	圧送管
- - -	側溝管
○	0号マンホール
◎	横円マンホール
○	1号マンホール
○	2号マンホール
○	3号マンホール
○	4号マンホール
○	5号マンホール
○	6号マンホール
○	特1号マンホール
○	特2号マンホール
○	特3号マンホール
○	特4号マンホール
○	特5号マンホール
○	特6号マンホール
○	特7号マンホール
○	小口径マンホール
○	正・長方形マンホール
○	高てし型マンホール
○	特殊マンホール
○	ランプホール
+	伏せ蓋し
+	管止め
+	副管
○	汚水樹
○	特殊樹
○	集水樹
○	取付け管

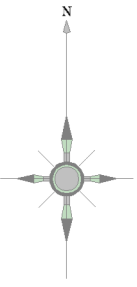
マンホール地盤高	マンホール地盤高
一六九三〇	一六二二〇
管種	管径
HP 450	16.00
勾配	7.0%
区間距離	11.881
樹の追加距離	11.828
オフセット	オフセット
↑土流底高	↑下流管底高

埼玉県富士見市役所



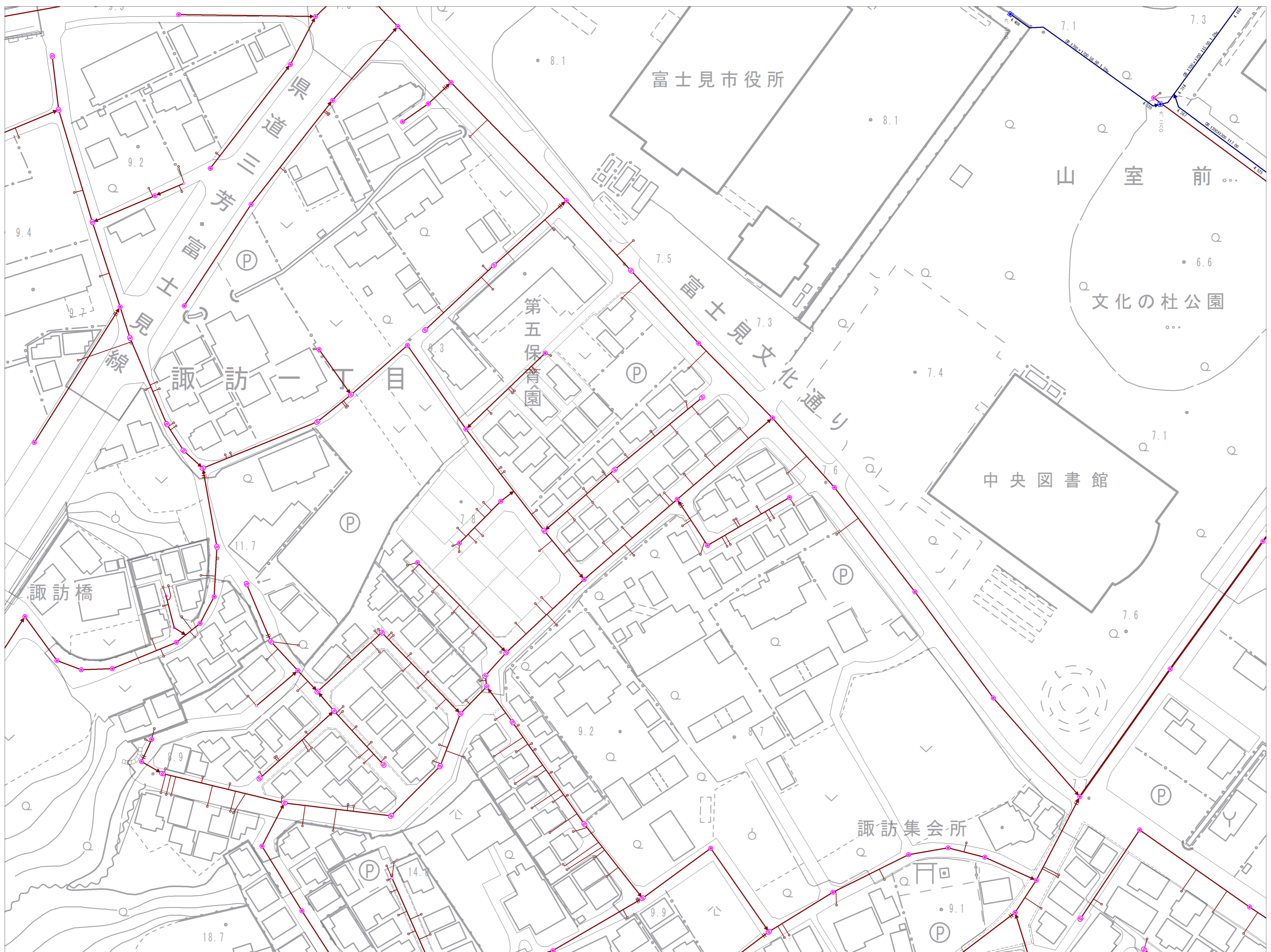
参考図となります(実測図ではありません) 現地との状況と異なる場合がありますので、必ず現地の確認を行ってください。

7-16	7-17	7-18
7-21	7-22	7-23
10-1	10-2	10-3



記号	種別
	幹線管さ
	支線管さ
	圧送管
	側溝管さ
	0号マンホール
	横円マンホール
	1号マンホール
	2号マンホール
	3号マンホール
	4号マンホール
	5号マンホール
	6号マンホール
	特1号マンホール
	特2号マンホール
	特3号マンホール
	特4号マンホール
	特5号マンホール
	特6号マンホール
	特7号マンホール
	小口径マンホール
	正・長方形さ
	用マンホール
	用マンホール
	特殊マンホール
	ランプマンホール
	伏せ蓋し
	管止め
	副管
	汚水樹
	特殊樹
	集水樹
	取付け管

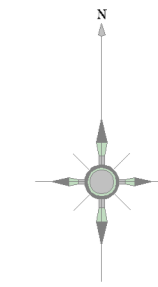
マンホール地盤高	16.210	マンホール地盤高	11.828
管種	HP 450	管径	16.00
管径	16.00	勾配	7.0%
区間距離	16.00	管の追加距離	5.0
オフセット	11.881	オフセット	11.828
管の追加距離	5.0	管の追加距離	5.0
管の追加距離	5.0	管の追加距離	5.0



参考図となります(実測図ではありません)。
 現地の状況と異なる場合がありますので、必ず現地の確認を行ってください。

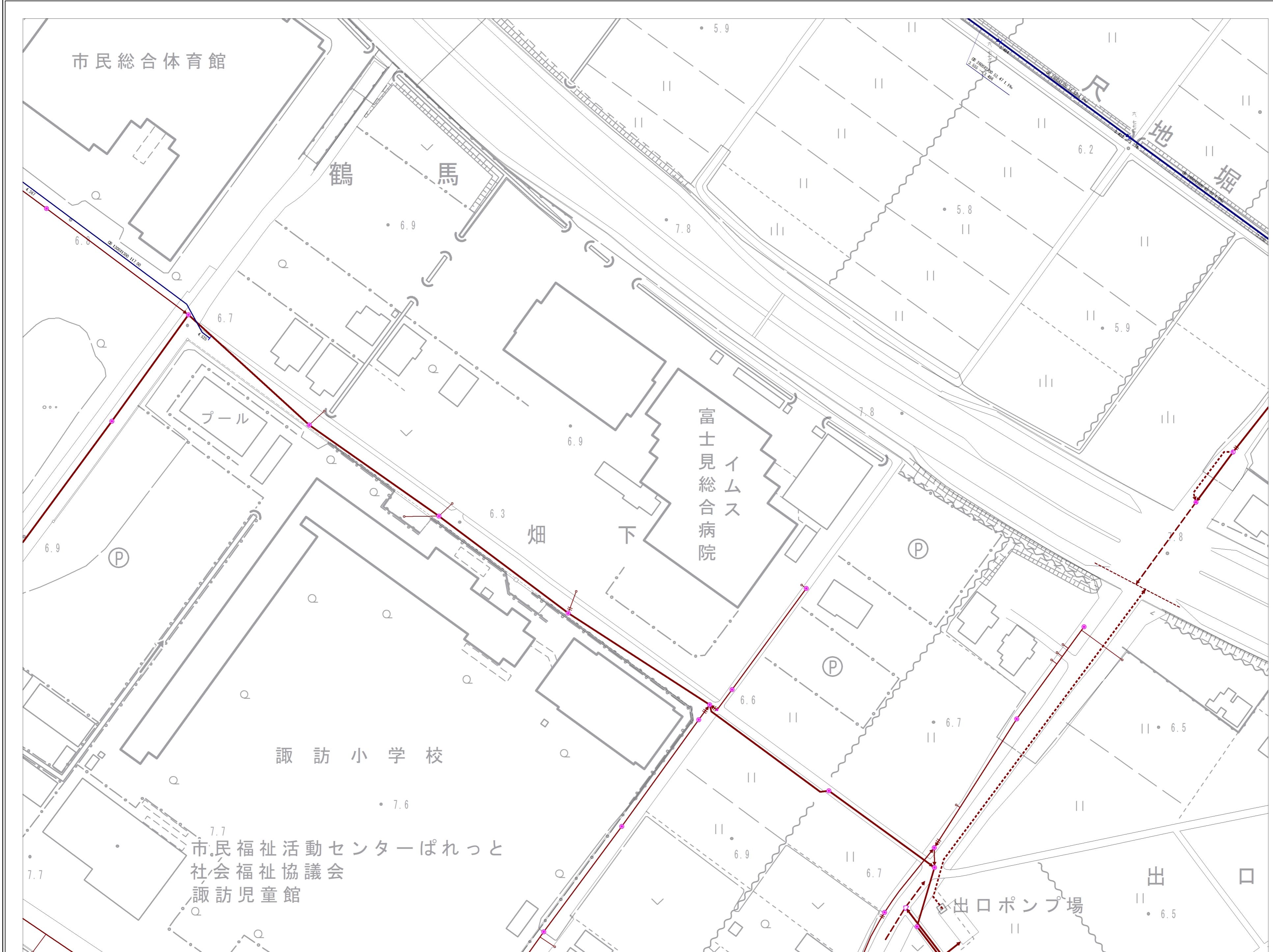
埼玉県富士見市役所

7-17	7-18	7-19
7-22	7-23	7-24
10-2	10-3	10-4



記号	種別
	幹線管径φ
	支線管径φ
	圧送管
	側溝管径φ
	0号マンホール
	横円マンホール
	1号マンホール
	2号マンホール
	3号マンホール
	4号マンホール
	5号マンホール
	6号マンホール
	特1号マンホール
	特2号マンホール
	特3号マンホール
	特4号マンホール
	特5号マンホール
	特6号マンホール
	特7号マンホール
	小口深マンホール
	正・長方形径φ
	用マンホール
	特殊マンホール
	ランプホール
	伏せ蓋し
	管止め
	副管
	汚水検
	特殊検
	集水検
	取付け管

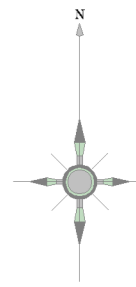
マンホール地盤高	16.930	管径	φ450	区間距離	16.00	勾配	7.0%	マンホール地盤高	11.828
オフセット	↑	樹の追加距離	5.0	樹の高さ	↑	オフセット	↓	樹の高さ	↑



参考図となります(実測図ではありません)。
 現地の状況と異なる場合がありますので、必ず現地の確認を行ってください。

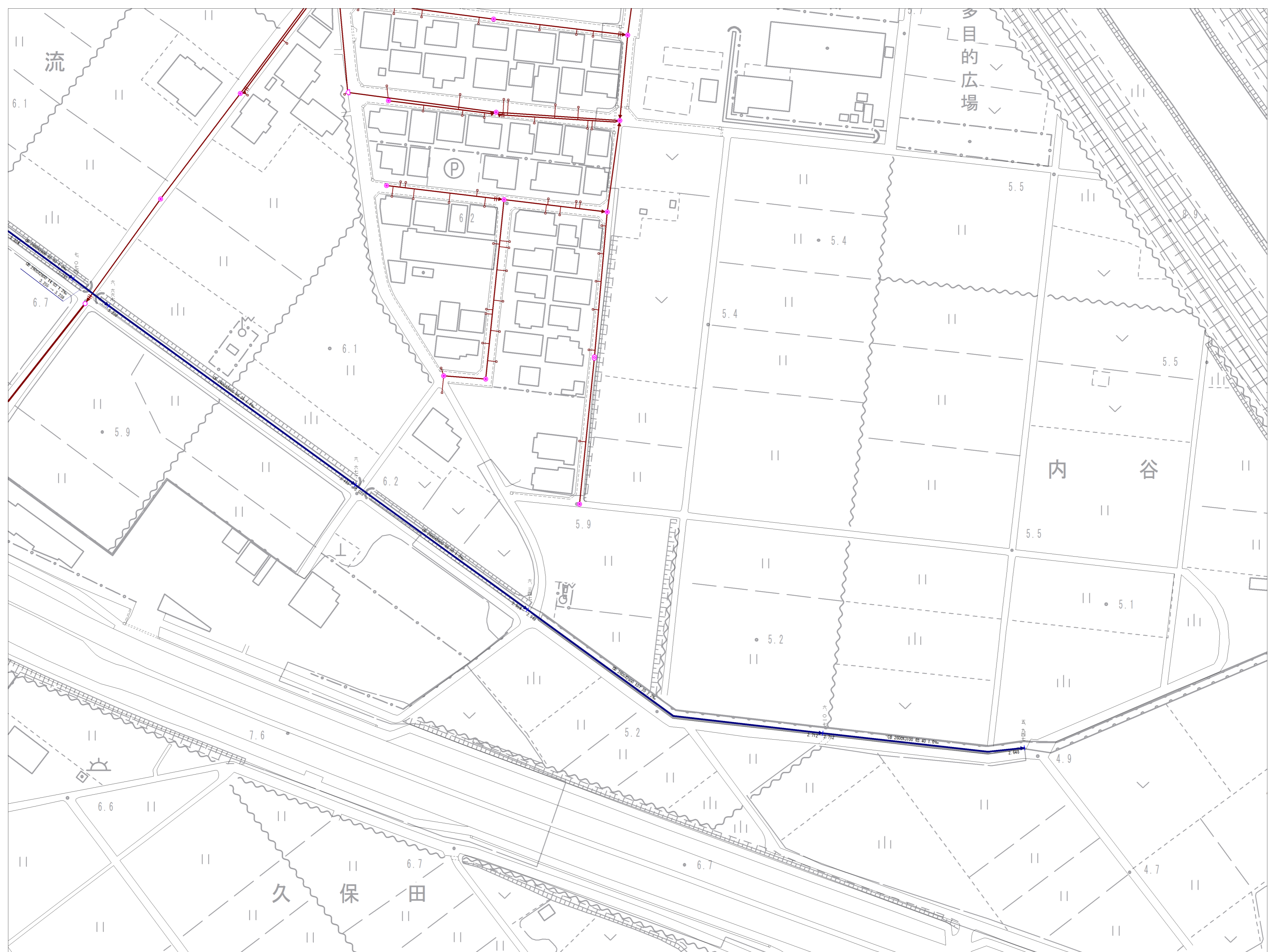
埼玉県富士見市役所

7-18	7-19	7-20
7-23	7-24	7-25
10-3	10-4	10-5



記号	種別
	幹線管
	支線管
	圧送管
	側溝管
	0号マンホール
	1号マンホール
	2号マンホール
	3号マンホール
	4号マンホール
	5号マンホール
	6号マンホール
	特1号マンホール
	特2号マンホール
	特3号マンホール
	特4号マンホール
	特5号マンホール
	特6号マンホール
	特7号マンホール
	小口径マンホール
	正・長方形
	用マンホール
	特殊マンホール
	ランプホール
	伏せ蓋し
	管止め
	副管
	汚水樹
	特殊樹
	集水樹
	取付け管

マンホール地盤高	マンホール地盤高
一六九三〇	一六二二〇
管径	勾配
HP 450	16.00 7.0%
管程	区間距離
11.881	11.828
オフセット	オフセット
↑上流底高	↓下流底高
5.5	5.5
樹の追加距離	



参考図となります(実測図ではありません)。
 現地の状況と異なる場合がありますので、必ず現地の確認を行ってください。

埼玉県富士見市役所