



富士見市 もの忘れあんしんガイド

発行：富士見市役所 高齢者福祉課（令和5年3月作成）

- ・このガイドは認知症になっても地域で自分らしく過ごすことが出来るよう、相談先や協力機関をまとめました。
- ・具体的な支援の内容や相談場所などは、高齢者福祉課や高齢者あんしん相談センターにご相談ください。



認知症 早期発見のめやす



もの忘れがひどい



- 今、切ったばかりなのに、電話の相手の名前を忘れる
- 同じことを何度も言う・問う・する
- しまい忘れ置き忘れが増え、いつも探し物をしている
- 財布・通帳・衣類などを盗まれたと人を疑う

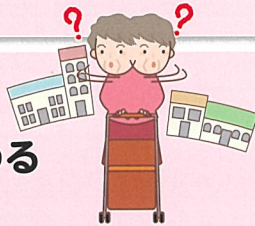
判断・理解力が衰える

- 料理・片付け・計算・運転などのミスが多くなった
- 新しいことが覚えられない
- 話のつじつまが合わない
- テレビ番組の内容が理解できなくなった

時間・場所がわからない

- 約束の日時や場所を間違えるようになった
- 慣れた道でも迷うことがある

人柄が変わる



- 些細なことで怒りっぽくなった
- 周りへの気づかいがなくなり頑固になった
- 自分の失敗を人のせいにする
- 「このごろ様子がおかしい」と周囲から言われた

不安感が強い



- ひとりになると怖がったり寂しがったりする
- 外出時、持ち物を何度も確かめる
- 「頭が変になった」と本人が訴える

意欲がなくなる

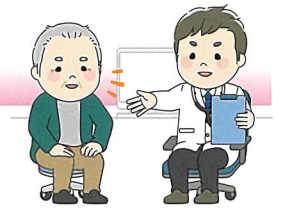
- 下着を替えず、身だしなみを構わなくなった
- 趣味や好きなテレビ番組に興味を示さなくなった
- ふさぎ込んで何をするのも億劫がりいやがる

（公益社団法人 認知症の人と家族の会：出典）

※該当する項目がある場合は、かかりつけ医や専門医に相談してみましよう



もの忘れについて相談できる市内の医療機関



※認知症やもの忘れについて本人やご家族の相談にのり、必要に応じて専門医への紹介も行います。詳しくは電話で確認のうえ受診してください。

| 医療機関名 | 住所 | 電話番号 |
|----------------------------------|---------------------|--------------|
| 稲本しげたクリニック | 鶴馬2623-6 | 049-254-9081 |
| 上沢クリニック整形外科内科 (火・土曜日午前) | 上沢3-14-10 | 049-275-6777 |
| 日鼻医院 ★ (月・水・金曜日 午後2時30分～ 予約制) | 鶴瀬西2-4-13 | 049-251-0633 |
| さくら記念病院 ★ | 水谷東1-28-1 | 049-253-3811 |
| 篠田中央クリニック (水曜日午後・予約制) | 鶴瀬東1-8-19 | 049-251-0200 |
| たにあい内科医院 ★ | 上南畑240-1 | 049-265-7811 |
| 中島医院 | 鶴瀬西2-16-54 | 049-251-0793 |
| ひまわり内科 | 鶴馬2590-1 みんなの住まい館1階 | 049-253-5686 |
| ますなが医院 | 勝瀬739-1 | 049-264-1511 |
| みずほ台病院 ★ | 西みずほ台2-9-5 | 049-252-5121 |
| 宮沢クリニック | 西みずほ台1-20-4-203 | 049-251-9165 |

★認知症サポート医がいる医療機関

認知症サポート医とは、かかりつけ医への研修・助言をはじめ、地域の認知症に係る地域医療体制の中核的な役割を担う医師のことです。



もの忘れについて相談できる近隣の医療機関

| 医療機関名 | 住所 | 電話番号 |
|-------------|--------------|--------------|
| 埼玉セントラル病院 | 入間郡三芳町上富2177 | 049-259-0161 |
| 和光病院 | 和光市下新倉5-19-7 | 048-450-3311 |
| 新座すずのきクリニック | 新座市野火止6-3-23 | 048-480-5511 |
| トワーム小江戸病院 | 川越市下老袋490-9 | 049-222-8111 |
| 山口病院 | 川越市脇田町16-13 | 049-222-0371 |



認知症疾患医療センター



※認知症疾患医療センターは、認知症に関する専門医療相談や鑑別診断などを行い、地域の保健医療・介護機関との連携を図る、地域の認知症疾患対策の拠点です。

| 医療機関名 | 住所 | 電話番号 |
|-----------------|-------------------|--------------|
| 菅野病院 | 和光市本町28-1 | 048-464-6655 |
| 戸田病院 | 戸田市新曽南3-4-25 | 048-433-0090 |
| 埼玉精神神経センター | さいたま市中央区本町東6-11-1 | 048-857-6811 |
| 丸木記念福祉メディカルセンター | 入間郡毛呂山町毛呂本郷38 | 049-276-1486 |
| あさひ病院 | 狭山市大字水野592 | 04-2957-1202 |

*埼玉県内には10カ所の認知症疾患医療センターがあります。



地域で支えるために



●認知症サポーター養成講座

認知症サポーターとは、認知症について理解し、地域で温かく見守る
応援者のことです。認知症サポーター養成講座を受講し、認知症の方を見守るサポーターになりませんか？

問い合わせ先 富士見市役所高齢者福祉課高齢者支援係 049-252-7108 (直通)
地域の高齢者あんしん相談センター

●認知症（オレンジ）カフェ

“認知症の方ご本人、ご家族、地域の方、専門職、どなたでも自由にご参加いただける場です。”

認知症の方にとっては、自ら活動し地域とつながることができる場、家族にとっては介護についての悩みを相談できる場、地域の方にとっては認知症の方と交流し理解を深められる場となっています。

問い合わせ先 地域の高齢者あんしん相談センター



介護マークを配布しています

「認知症の人の介護は、外見では介護していることが分かりにくいいため、誤解や偏見を持たれて困っている」という声を受けてつくられた、介護する方が介護中であることを周囲に理解していただくためのマークです。市高齢者福祉課、高齢者あんしん相談センターで配布しています。市ホームページからもダウンロード可能です。外出先でこのマークを見かけたら温かく見守ってください。

< 使用例 >

- 介護していることを周囲にさりげなく知ってもらいたい時
- サービスエリアや駅などのトイレに付き添うとき
- 男性介護者が女性用下着を購入するとき



市の在宅高齢者支援サービス

※要件に該当し、調査によって必要と判断されれば、利用することができます。下記以外にも配食サービスや緊急時連絡システムなど認知症の方以外にも利用できるサービスがあります。その他のサービスについての内容や要件は、高齢者福祉課窓口で配布している「高齢者専科」パンフレットまたは市ホームページをご覧ください。

●徘徊高齢者等ステッカー配布

市名と登録番号が記載された反射素材のステッカーを配布します。認知症などにより徘徊が見られる高齢者などの靴や杖に貼ることで、徘徊時の早期発見・保護、事故防止などの一助となります。

費用 : 無料



●徘徊探知機貸与

介護保険の要介護認定を受けた徘徊のある高次脳機能障害や認知症の高齢者などを在宅で介護している方に、所在位置を探知できる小型のGPS発信機を貸与します。

※市の訪問調査は必要です。

費用 : 1台あたり 1か月500円



相談・問い合わせ先 富士見市役所高齢者福祉課高齢者支援係 049-252-7108 (直通)

相談受付時間 月から金曜日(祝日・年末年始除く) 午前8時30分から午後5時15分



電話相談



●認知症の人と家族の会 埼玉県支部

電話 048-814-1210 FAX 048-814-1211 (随時)
 相談受付時間 月・火・水・金・土曜日 (祝日・年末年始除く) 午前10時から午後3時

●若年性認知症サポートセンター (認知症の人と家族の会 埼玉県支部内)

電話 048-814-1212 FAX 048-814-1211 (随時)
 相談受付時間 月から金曜日 (祝日・年末年始除く) 午前9時から午後4時

●埼玉県高次脳機能障害者支援センター (埼玉県総合リハビリテーションセンター内)

電話 048-781-2236
 相談受付時間 月から金曜日 (祝日・年末年始除く) 午前9時から午後5時



市内の相談窓口

●富士見市役所 高齢者福祉課高齢者支援係

電話 049-252-7108 (直通) FAX 049-251-1025
 相談受付時間 月から金曜日 (祝日・年末年始除く) 午前8時30分から午後5時15分

●高齢者あんしん相談センター (地域包括支援センター) ・認知症ケア相談室

※高齢者の総合相談窓口として、高齢者の方の介護、福祉に関する相談をお受けしています。保健師 (経験のある看護師)、社会福祉士、主任介護支援専門員がいます。また、認知症に関する研修を受けた認知症地域支援推進員も配置しています。

※認知症ケア相談室として、在宅で認知症の方を介護している家族の認知症介護技術や方法についての相談もお受けしています。

相談受付時間 月から土曜日 (祝日・年末年始除く) 午前9時から午後5時まで

| 高齢者あんしん相談センター名 | 担 当 地 域 |
|---|---|
| むさしの 南畑新田16-1 ☎049-255-6320 | 東大久保・上南畑・下南畑・南畑新田・みどり野西・みどり野東・みどり野南・みどり野北・大字勝瀬・ふじみ野東1~4丁目・渡戸1~3丁目・羽沢1~2丁目・ふじみ野西3丁目の一部 (勝瀬町会)・大字鶴馬 (渡戸東町会) |
| ふじみ苑 鶴馬3360-1 ☎049-293-1168 | 山室1~2丁目・関沢1丁目・諏訪1~2丁目・羽沢3丁目・鶴馬1~3丁目・鶴瀬東1~2丁目・大字鶴馬 (前谷町会、山室町会、諏訪1丁目町会、諏訪2丁目町会) |
| えぶりわん鶴瀬 Nisi 鶴瀬西2-8-25 ☎049-293-8330 | 鶴瀬西2~3丁目・ふじみ野西1~4丁目・上沢1~3丁目・大字勝瀬 (勝瀬西町会) |
| みずほ苑 関沢3-23-41 ☎049-256-7423 | 関沢2~3丁目・針ヶ谷1~2丁目・大字針ヶ谷・西みずほ台1~3丁目・大字水子 (針ヶ谷1丁目町会)・大字鶴馬 (鶴瀬西1丁目二葉町会、鶴瀬西1丁目西町会) |
| ひだまりの庭むさしの 水子1882-1 ☎049-268-5005 | 水谷東1~3丁目・東みずほ台1~4丁目・貝塚1~2丁目・水谷1~2丁目・榎町・大字水子 |



富士見市は持続可能な開発目標 (SDGs) を支援しています。



見やすく読みまちがえにくいユニバーサルデザインフォントを採用しています。