



富士見市公共施設予約システム
操作マニュアル



も く じ

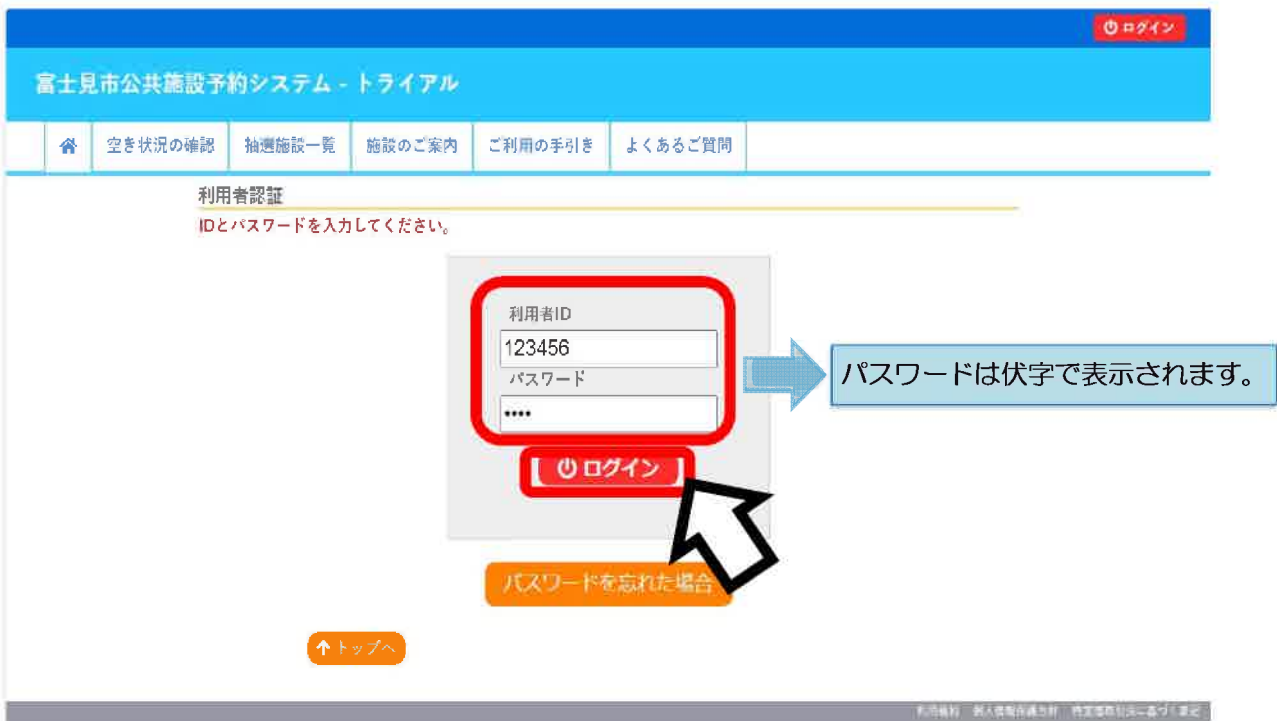
• ログイン・利用者認証	1
• 施設の空き状況の確認	3
• 施設の予約申込	5
• 抽選申込	10
• お支払い	15
• 抽選申込の取り消し	18
• 予約取り消し	20

ログイン・利用者認証

① トップ画面から「ログイン」を選択します。



② 利用者認証画面が表示されます。
「利用者ID」「パスワード」を入力し、「ログイン」を選択します。



③ マイページに移動し、ログインした利用者が表示されます。



③ 空き状況を確認できます。

富士見市公共施設予約システム - トライアル ログイン

[ホーム](#)
[空き状況の確認](#)
[抽選施設一覧](#)
[施設のご案内](#)
[ご利用の手引き](#)
[よくあるご質問](#)

施設の空き状況

[施設の空き状況](#)
[詳細の空き状況](#)
[目的の検索](#)

[施設選択](#)
[カレンダーを開く](#)
[再読み込み](#)

富士見市立鶴瀬公民館 施設詳細

2024(令和6)年9月24日(火)

[1ヶ月前](#)
[1週間前](#)
[1日前](#)
本日
[1日後](#)
[1週間後](#)
[1ヶ月後](#)

	9	10	11	12	13	14	15	16	17	18	19	20	21
調理実習室 (20人)	-	-	-	-	○	○	○	○	○	○	○	○	○
図書室 (20人)	-	-	-	-	○	○	○	○	○	○	○	○	○
工務室 (14人)	-	-	-	-	○	○	○	○	○	○	○	○	○
体育室 (20人)	-	-	-	-	○	○	○	○	○	○	○	○	○

[申込トレイに入れる](#)

○	空き	空き
▽	予約済	予約済 (インターネット予約受付中)
-	受付済済否	予約済 (インターネット予約受付中)
		インターネット予約不可
		抽選申込受付中
		休館・休室

©2024 富士見市立鶴瀬公民館 富士見市公共施設予約システム

施設の予約申込（「施設の空き状況」から申込する場合）

① 「空き状況の確認」を選択します。

富士見市公共施設予約システム - トライアル

ログイン

空き状況の確認 | 抽選施設一覧 | 施設のご案内 | ご利用の手引き

お知らせ

現在、お知らせはありません。

このシステムを通じて利用者から受付・登録した個人情報は、このシステムのサービス提供にのみ利用し、他の目的で利用することはありません。
* ブラウザのJavaScriptとCookieは有効にしてお使いください。
* ブラウザの「戻る」ボタンは使用しないようお願い致します。

② 予約したい日付と施設を選択します（例：9月24日 鶴瀬公民館調理室 夜間）

富士見市公共施設予約システム - トライアル

ログイン

空き状況の確認 | 抽選施設一覧 | 施設のご案内 | ご利用の手引き | よくあるご質問

施設の空き状況

施設の空き状況 | 抽選の空き状況 | 目的地検索

2024(令和6)年9月

7月	8月	2024(令和6)年9月					10月	11月
日	月	火	水	木	金	土		
1	2	3	4	5	6	7		
8	9	10	11	12	13	14		
15	16	17	18	19	20	21		
22	23	24	25	26	27	28		
29	30							

施設一覧

富士見市立鶴瀬公民館 | 富士見市立南陽公民館 | 富士見市立水谷公民館 | 富士見市立水谷東公民館 | 富士見市立みずほ台コミュニティセンター

富士見市立みずほ台コミュニティセンター | 富士見市立みずほ台コミュニティセンター | 富士見市立ふじみ野交流センター | 富士見市立鶴瀬西交流センター | 富士見市市民福祉活動センター「ほれっと」

富士見市立健康増進センター | 富士見市立健康増進センター | 富士見市民文化会館キリッパふじみ | 富士見市立ピアふじみ | 南陽ふれあいプラザ

運動公園 | 第2運動公園 | びん沼公園 | みずほ台中央公園交流施設 | 富士見市立老人福祉センター

お問い合わせ | 個人情報保護方針 | 利用規約

- ③ 「施設の空き状況」が表示されます。
 予約したい部屋の希望する時間を選択し、「申込トレイに入れる」を選択します。

施設の空き状況

施設のご案内

2024(令和8)年9月24日(火)

施設名	9/24	9/25	9/26	9/27	9/28	9/29	9/30
明神火管庫 (20人)	予約						
120人							
120人							
20人							
120人							
20人							

申込トレイに入れる

空き
 予約済
 受付済済済

空き
 予約済 (インターネット予約受付中)
 予約済 (インターネット予約受付中)
 インターネット予約不可
 抽選申込受付中
 休館・休館

- ④ 利用者認証画面が表示されます。
 「利用者ID」「パスワード」を入力し、「ログイン」を選択します。

利用者認証

IDとパスワードを入力してください。

利用者ID
123456

パスワード
.....

パスワードは伏字で表示されます。

パスワードを忘れた場合

- ⑤ 「申込内容」が表示されます。
 入力必須項目の「利用目的」「利用人数」を入力するために、「情報入力」を選択します。

申込トレイ :: 【市内団体 (オオヤケ)】

申込内容

※は、入力必須項目です。
 利用目的と利用人数は「情報入力」ボタンを押して「申込情報入力」画面で入力してください。

利用内容	<input type="text"/>			利用内容のインターネット公開 <input type="radio"/> 公開する <input checked="" type="radio"/> 公開しない	
------	----------------------	--	--	--	--

1	利用施設	富士見市立鶴瀬公民館 調理実習室			<input type="button" value="情報入力"/> <input type="button" value="取消"/>
	利用日時	2024(令和 6)年 9月24日 (火) 18:00 - 22:00			
	利用目的	利用目的が選択されていません。	利用人数	利用人数が入力されていません。	
	料金	500円	申込状況	予約	

- ⑥ 「申込情報入力」画面が表示されます。
 「利用人数」を入力し、「オンラインクレジットカード決済をしますか」と「利用目的」を選択したら、「確定」を選択します。

富士見市公共施設予約システム - トライアル

空き状況の確認
抽選施設一覧
申込トレイ
申込みの確認・取消
マイページ

申込情報入力 :: 【市内団体 (オオヤケ)】

利用施設	富士見市立鶴瀬公民館 調理実習室		
利用日時	2024(令和 6)年11月13日 (水) 18:00 - 22:00		
利用人数	<input type="text" value="0"/> 人		
オンラインクレジットカード決済をしますか	<input type="button" value="しない"/> <input type="button" value="する"/>		
利用目的	<input type="button" value="調理"/> <input type="button" value="その他"/> <p style="font-size: small;">※他※選択した場合 前画面の「利用内 容」の入力必須</p>		

他の申込も同時予約する。

利用規約 | 個人情報保護方針 | 特定商取引法に基づく表記

- ⑦ 再度「申込内容」が表示されます。
「利用内容」が入力必須項目になっている場合や「利用目的」で「その他」を選択した場合は、「利用内容」を入力します。また、利用内容のインターネット公開は「公開しない」を選択します。

富士見市公共施設予約システム - トライアル

マイページ ログアウト

空き状況の確認 抽選施設一覧 申込トレイ 申込みの確認・取消 マイページ

申込トレイ :: 【市内団体 (オオヤケ)】

申込内容

☑は、入力必須項目です。
利用目的と利用人数は「情報入力」ボタンを押して「申込情報入力」画面で入力してください。

利用内容 利用内容のインターネット公開 ○公開する ●公開しない

1	利用施設	富士見市立鶴瀬公民館 調理実習室		情報入力	
	利用日時	2024(令和6)年9月24日(火) 18:00 - 22:00			
	利用目的☑	調理	利用人数☑	10人	取消
	料金	500円	申込状況	予約	

申込み

申込を続ける

- ⑧ 「申込内容」の入力が完了したら、「申込み」を選択します。

富士見市公共施設予約システム - トライアル

マイページ ログアウト

空き状況の確認 抽選施設一覧 申込トレイ 申込みの確認・取消 マイページ

申込トレイ :: 【市内団体 (オオヤケ)】

申込内容

☑は、入力必須項目です。
利用目的と利用人数は「情報入力」ボタンを押して「申込情報入力」画面で入力してください。

利用内容 利用内容のインターネット公開 ○公開する ●公開しない

1	利用施設	富士見市立鶴瀬公民館 調理実習室		情報入力	
	利用日時	2024(令和6)年9月24日(火) 18:00 - 22:00			
	利用目的☑	調理	利用人数☑	10人	取消
	料金	500円	申込状況	予約	

申込み

申込を続ける

- ⑨ 「申込完了」が表示されます。
これで施設の仮予約は完了です。
本予約に移行するために「お支払い」手続き(P15)へ進んでください。

富士見市公共施設予約システム - トライアル

マイページ ログアウト

空き状況の確認 抽選施設一覧 申込トレイ 申込みの確認・取消 マイページ

申込完了 :: 【市内団体（オオヤケ）】

申込内容

利用内容	利用内容のインターネット公開：公開しない			
申請番号	2024000019			
利用施設	富士見市立鶴瀬公民館 調理実習室			
利用日時	2024(令和 6)年 9月24日 (火) 18:00 - 22:00			
1	利用目的	調理	利用人数	10 人
	料金	500円	申込状況	予約

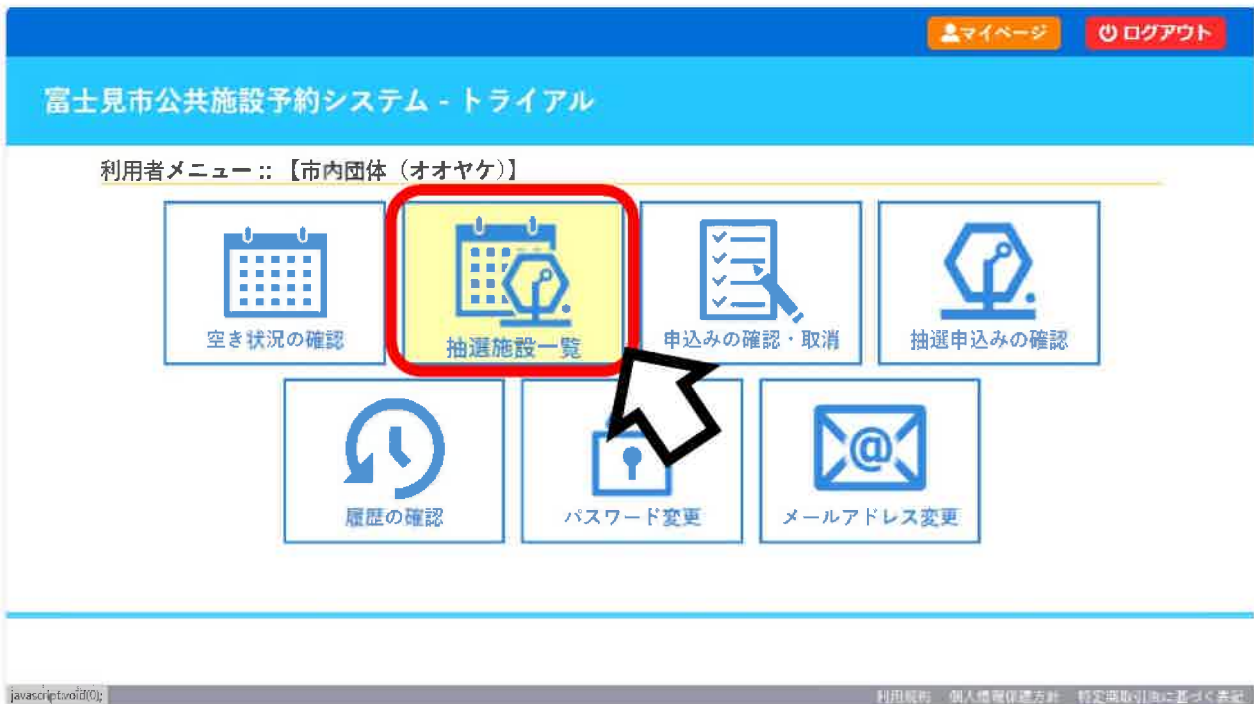
予約申込を受け付けました。

申込を続ける

利用規約 個人情報保護方針 特定商取引法に基づく表記

抽選申込

- ① ログイン後、「抽選施設一覧」を選択します。



- ② 抽選施設一覧が表示されます。
利用したい施設の「対象年月」を選択します。(例：2024年12月 鶴瀬公民館 工作室)



- ③ 「抽選申込」画面が表示されます。
 抽選申し込みをしたい日付の区分を選択します。
 (例：2024年12月4日 鶴瀬公民館 工作室 午後)

富士見市公共施設予約システム - トライアル

マイページ ログアウト

空き状況の確認 抽選施設一覧 申込トレイ 申込みの確認・取消 マイページ

抽選申込 :: 【市内団体 (オオヤケ)】

申し込みは9月30日までです。

再申込・選択クリア

2024(令和6)年12月 富士見市立鶴瀬公民館工作室 (14人)

	9	10	11	12	13	14	15	16	17	18	19	20	21
12/1 (日)		抽選(0)					抽選(0)				抽選(0)		
12/2 (月)		抽選(0)					抽選(0)				抽選(0)		
12/3 (火)		抽選(0)					抽選(0)				抽選(0)		
12/4 (水)		抽選(0)					抽選(0)				抽選(0)		
12/5 (木)		抽選(0)					抽選(0)				抽選(0)		
12/6 (金)		抽選(0)					抽選(0)				抽選(0)		
12/7 (土)		抽選(0)					抽選(0)				抽選(0)		
12/8 (日)		抽選(0)					抽選(0)				抽選(0)		
12/9 (月)		抽選(0)					抽選(0)				抽選(0)		
12/10 (火)		抽選(0)					抽選(0)				抽選(0)		
12/11 (水)		抽選(0)					抽選(0)				抽選(0)		
12/12 (木)		抽選(0)					抽選(0)				抽選(0)		

- ④ 抽選申し込みをしたい日付、区分をすべて選択したら、ページ下部にある「申込トレイに入れる」

2024(令和6)年12月 富士見市立鶴瀬公民館工作室 (14人)

	9	10	11	12	13	14	15	16	17	18	19	20	21
12/1 (日)		抽選(0)					抽選(0)				抽選(0)		
12/2 (月)		抽選(0)					抽選(0)				抽選(0)		
12/3 (火)		抽選(0)					抽選(0)				抽選(0)		
12/4 (水)		抽選(0)					選択				抽選(0)		
12/5 (木)		抽選(0)					抽選(0)				抽選(0)		
12/6 (金)		抽選(0)					抽選(0)				抽選(0)		
12/22 (日)		抽選(0)					抽選(0)				抽選(0)		
12/23 (月)		抽選(0)					抽選(0)				抽選(0)		
12/24 (火)		抽選(0)					抽選(0)				抽選(0)		
12/25 (水)		抽選(0)					抽選(0)				抽選(0)		
12/26 (木)		抽選(0)					抽選(0)				抽選(0)		
12/27 (金)		抽選(0)					抽選(0)				抽選(0)		
12/28 (土)		抽選(0)					抽選(0)				抽選(0)		
12/29 (日)							休憩						
12/30 (月)							休館						
12/31 (火)							休館						

➡ 申込トレイに入れる

- ⑤ 「申込内容」が表示されます。
入力必須項目の「利用目的」「利用人数」を入力するために、「情報入力」を選択します。

富士見市公共施設予約システム - トライアル

マイページ ログアウト

空き状況の確認 抽選施設一覧 申込トレイ 申込みの確認・取消 マイページ

申込トレイ :: 【市内団体 (オオヤケ)】

申込内容

●は、入力必須項目です。
利用目的と利用人数は「情報入力」ボタンを押して「申込情報入力」画面で入力してください。

利用内容 利用内容のインターネット公開 公開する 公開しない

利用施設	富士見市立鶴瀬公民館 工作室			<input type="button" value="情報入力"/> <input type="button" value="取消"/>
利用日時	2024(令和6)年12月4日(水) 13:00 - 17:00			
利用目的●	利用目的が選択されていません。	利用人数●	利用人数が入力されていません。	
料金	200円	申込状況	待選待ち	
<input type="button" value="申込み"/>				

- ⑥ 「申込情報入力」画面が表示されます。
「利用人数」を入力し、「オンラインクレジットカード決済をしますか」と「利用目的」を選択したら、「確定」を選択します。

富士見市公共施設予約システム - トライアル

マイページ ログアウト

空き状況の確認 抽選施設一覧 申込トレイ 申込みの確認・取消 マイページ

申込情報入力 :: 【市内団体 (オオヤケ)】

利用施設	富士見市立鶴瀬公民館 調理実習室		
利用日時	2024(令和6)年11月13日(水) 18:00 - 22:00		
利用人数	<input type="text" value="0"/> 人		
オンラインクレジットカード決済をしますか	<input type="button" value="しない"/>	<input type="button" value="する"/>	
利用目的	<input type="button" value="調理"/>	<small>その他※選択した場合 前画面の「利用内 容」の入力必須</small>	

他の申込も同じです。

- ⑦ 再度「申込内容」が表示されます。
「利用内容」が入力必須項目になっている場合や「利用目的」で「その他」を選択した場合は、「利用内容」を入力します。また、利用内容のインターネット公開は「公開しない」を選択します。

富士見市公共施設予約システム - トライアル

マイページ ログアウト

空き状況の確認 抽選施設一覧 申込トレイ 申込みの確認・取消 マイページ

申込トレイ :: 【市内団体 (オオヤケ)】

申込内容

☑は、入力必須項目です。
利用目的と利用人数は「情報入力」ボタンを押して「申込情報入力」画面で入力してください。

利用内容
利用内容のインターネット公開 公開する 公開しない

1	利用施設	富士見市立鶴瀬公民館 工作室			情報入力
	利用日時	2024(令和6)年12月4日(水) 13:00 - 17:00			
	利用目的☑	工芸	利用人数☑	10人	取消
	料金	200円	申込状況	挂選待ち	

申込み

申込を続ける

- ⑧ 「申込内容」の入力が完了したら、「申込み」を選択します。

富士見市公共施設予約システム - トライアル

マイページ ログアウト

空き状況の確認 抽選施設一覧 申込トレイ 申込みの確認・取消 マイページ

申込トレイ :: 【市内団体 (オオヤケ)】

申込内容

☑は、入力必須項目です。
利用目的と利用人数は「情報入力」ボタンを押して「申込情報入力」画面で入力してください。

利用内容
利用内容のインターネット公開 公開する 公開しない

1	利用施設	富士見市立鶴瀬公民館 工作室			情報入力
	利用日時	2024(令和6)年12月4日(水) 13:00 - 17:00			
	利用目的☑	工芸	利用人数☑	10人	取消
	料金	200円	申込状況	挂選待ち	

申込み

申込を続ける

- ⑨ 「申込完了」が表示されます。
これで施設の抽選申込は完了です。抽選結果公開期間中に抽選結果を確認し、当選した分は「お支払い」手続き（P15）へ進んでください。

富士見市公共施設予約システム - トライアル

マイページ ログアウト

空き状況の確認 抽選施設一覧 申込トレイ 申込みの確認・取消 マイページ

申込完了 【市内団体（オオヤケ）】

申込内容

利用内容	利用内容のインターネット公開：公開しない			
申請番号	2024000024			
利用施設	富士見市立鶴巣公民館 工作室			
利用日時	2024(令和6)年12月4日(水) 13:00 - 17:00			
1	利用目的	工芸	利用人数	10人
	料金	200円	申込状況	抽選待ち

抽選申込を受け付けました。抽選結果公開日は10月1日です。

申込を続ける

利用規約 個人情報保護方針 障害者利用に関する表記

お支払い(オンラインクレジットカード払いのみ対象)

①マイページの「申込みの確認・取消」を選択します。



②「申込みの確認・取消」タブから「お支払い」を選択します。



富士見市公共施設予約システム - トライアル

空き状況の確認 | 抽選施設一覧 | 申込トレイ | 申込みの確認・取消 | マイページ

お支払い：【市内団体（オオヤケ）】

申請番号 2024000220
施設 富士見市立鶴瀬公民館

支払状況	利用施設	利用日	利用時間	施設料金	備品料金	各種料金
未入金	調理室貸室	2024/10/16 (水)	18:00~22:00	500円	0円	0円
			小計	500円	0円	0円
			合計	500円		

未払い額 500円 (税込)

請求書を作成中です。お待たください。

戻る

承認前

予約申し込み完了後、平日5営業日以内に施設職員が「承認」すると「支払」のボタンが表示されます。

③「支払」ボタンを選択します。

富士見市公共施設予約システム - トライアル

マイページ | ログアウト

空き状況の確認 | 抽選施設一覧 | 申込トレイ | 申込みの確認・取消 | マイページ

お支払い：【市内団体（オオヤケ）】

申請番号 2024000220
施設 富士見市立鶴瀬公民館

支払状況	利用施設	利用日	利用時間	施設料金	備品料金	各種料金
未入金	調理室貸室	2024/10/16 (水)	18:00~22:00	500円	0円	0円
			小計	500円	0円	0円
			合計	500円		

請求・支払状況

請求番号	支払期間	請求金額	支払日	支払	請求書	キャンセル
2024000220-1	2024/10/16 (水)	500円	未払い	支払	請求書	キャンセル

未払い額 500円 (税込)

戻る

承認後

④クレジットカードの情報を入力し、「支払いを行う」を選択します。

富士見市公共施設予約システム - トライアル

空き状況の確認 | 抽選施設一覧 | 申込トレイ | 申込みの確認・取消 | マイページ

請求払い：【市内団体（オオヤケ）】

請求番号 2024000220-1
支払期限 2024年10月16日 (水)

請求項目	利用日	利用時間
調理室貸室	2024年10月16日 (水)	18:00~22:00

未払い額 500円 (税込)

支払方法：クレジットカード

カード番号	<input type="text"/>
カード有効期限	2024年 10月
カード保有者名 (ローマ字)	TARO SUZUKI
カード保有者電話番号	012345678901
セキュリティコード	<input type="text"/>

支払いを行う

戻る

クレジットカード情報を入力します。

⑤支払い完了画面になります。「戻る」を選択します。

富士見市公共施設予約システム - トライアル

マイページ ログアウト

空き状況の確認 抽選施設一覧 申込トレイ 申込みの確認・取消 マイページ

申請番号 202400220
施設 富士見市立鶴瀬公民館

支払状況	利用施設	利用日	利用時間	施設料金	備品料金	各種料金
入金済	調理実習室	2024/10/16 (水)	18:00~22:00	500円	0円	0円
				小計	500円	0円
				合計	500円	

請求・支払状況

請求番号	支払期限	請求金額	支払日
202400220	2024/10/16 (水)	500円	2024/10/16 (水)

未払い額 0円

クレジットカードでのお支払いが完了しました。
カード番号：411111****11
金額：500円

戻る

⑥「支払内容」を選択します。

富士見市公共施設予約システム - トライアル

マイページ ログアウト

空き状況の確認 抽選施設一覧 申込トレイ 申込みの確認・取消 マイページ

申込状況照会 :: 【市内団体 (オオヤケ)】

1 2 3

▼状況▲	▼申込番号▲	▼利用日時▲	▼利用施設▲	内容詳細	支払内容
予約	202400220	2024(令和6)年10月16日(水) 18:00-22:00	富士見市立鶴瀬公民館 調理実習室	内容詳細	支払内容
予約	202400166	2024(令和6)年11月20日(水) 13:00-17:00	富士見市立針ヶ谷コミュニティセンター polyvalent	内容詳細	申請内容
予約	202400147	2024(令和6)年12月2日(月) 13:00-17:00	富士見市立針ヶ谷コミュニティセンター polyvalent	内容詳細	申請内容
予約	202400146	2024(令和6)年12月25日(水) 13:00-17:00	富士見市立針ヶ谷コミュニティセンター 会議室	内容詳細	申請内容
予約	202400146	2024(令和6)年12月19日(木) 13:00-17:00	富士見市立針ヶ谷コミュニティセンター 会議室	内容詳細	申請内容
予約	202400146	2024(令和6)年12月11日(水) 13:00-17:00	富士見市立針ヶ谷コミュニティセンター 会議室	内容詳細	申請内容
予約	202400146	2024(令和6)年12月4日(水) 13:00-17:00	富士見市立針ヶ谷コミュニティセンター 会議室	内容詳細	申請内容
予約	202400146	2024(令和6)年12月24日(火) 9:00-12:00	富士見市立針ヶ谷コミュニティセンター polyvalent	内容詳細	申請内容
予約	202400146	2024(令和6)年12月17日(火) 9:00-12:00	富士見市立針ヶ谷コミュニティセンター polyvalent	内容詳細	申請内容

⑦「明細」「請求書」「領収書」が出力できます。

富士見市公共施設予約システム - トライアル

マイページ ログアウト

空き状況の確認 抽選施設一覧 申込トレイ 申込みの確認・取消 マイページ

お支払い :: 【市内団体 (オオヤケ)】

申請番号 202400220
施設 富士見市立鶴瀬公民館

支払状況	利用施設	利用日	利用時間	施設料金	備品料金	各種料金
入金済	調理実習室	2024/10/16 (水)	18:00~22:00	500円	0円	0円
				小計	500円	0円
				合計	500円	

請求・支払状況

請求番号	支払期限	請求金額	支払日
202400220	2024/10/16 (水)	500円	2024/10/16 (水)

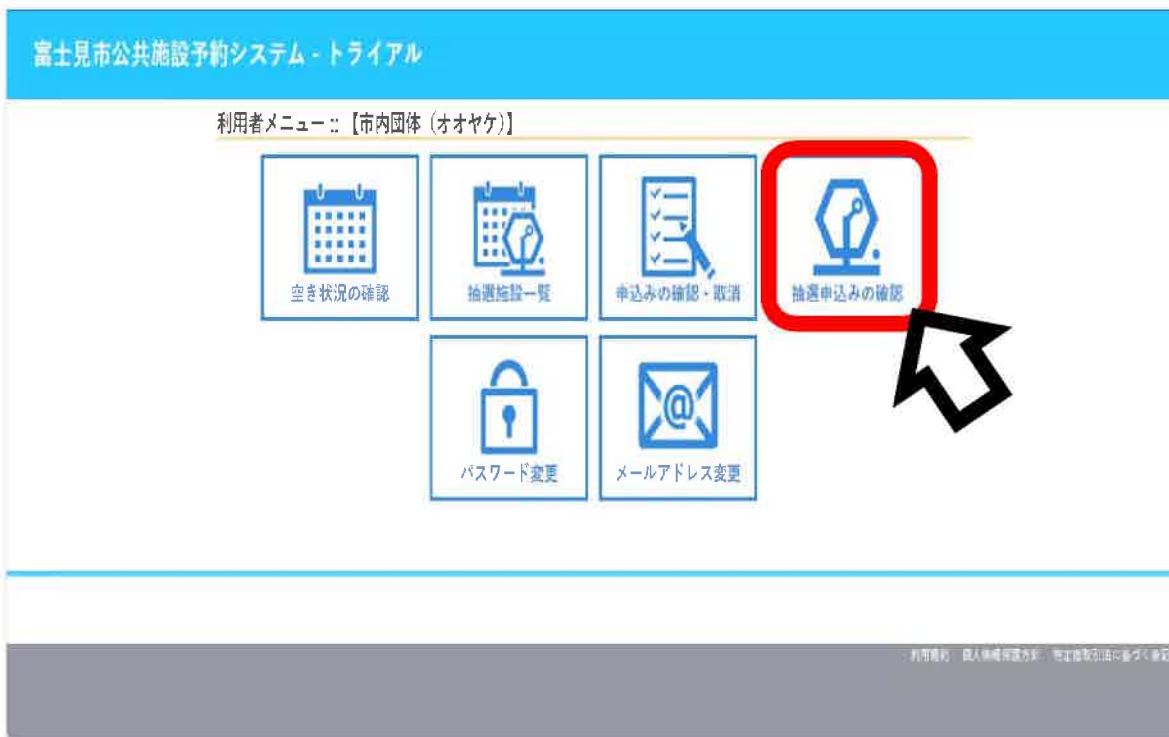
未払い額 0円

明細 **請求書** **領収書**

戻る

抽選申込の取り消し

①マイページの「抽選申込の確認」を選択します。



②2か月先の抽選申込が完了しています。
取り消したい日時の欄の「内容詳細」を選択します。
(例：令和7年1月4日鶴瀬公民館和室1)



③「取消」を選択します。

富士見市公共施設予約システム - トライアル

マイページ ログアウト

空き状況の確認 抽選施設一覧 申込トレイ 申込みの確認・取消 マイページ

申込内容詳細(抽選) :: 【市内団体 (オオヤケ)】

申請番号	予約・抽選状況	予約状態	施設使用料
2024000326	抽選待ち	-	300 円

利用日時 2025(令和7)年1月4日(土) 9:00-17:00

施設 富士見市立跡部公民館 和室1

目的 ヨガ

利用内容 ヨガ

申込日 2024(令和6)年10月28日(月)

戻る

取消

④再度確認し、「取消」を選択します。

富士見市公共施設予約システム - トライアル

マイページ ログアウト

空き状況の確認 抽選施設一覧 申込トレイ 申込みの確認・取消 マイページ

取消 :: 【市内団体 (オオヤケ)】

申込を取消するには取消ボタンを押してください。

【注意事項】
一旦取消しを行いますと、後から元に戻すことは出来ません。
再度ご利用になる場合は、新たに予約の申込みを行ってください。

戻る

取消

⑤取消が完了しました。

富士見市公共施設予約システム - トライアル

マイページ ログアウト

空き状況の確認 抽選施設一覧 申込トレイ 申込みの確認・取消 マイページ

申込取消処理結果 :: 【市内団体 (オオヤケ)】

申込を取消しました。

再度ご利用になる場合は、新たに予約の申込みを行ってください。
戻るボタンで抽選申込状況画面に戻ります。

戻る

予約取り直し

①マイページの「申込みの確認・取消」を選択します。



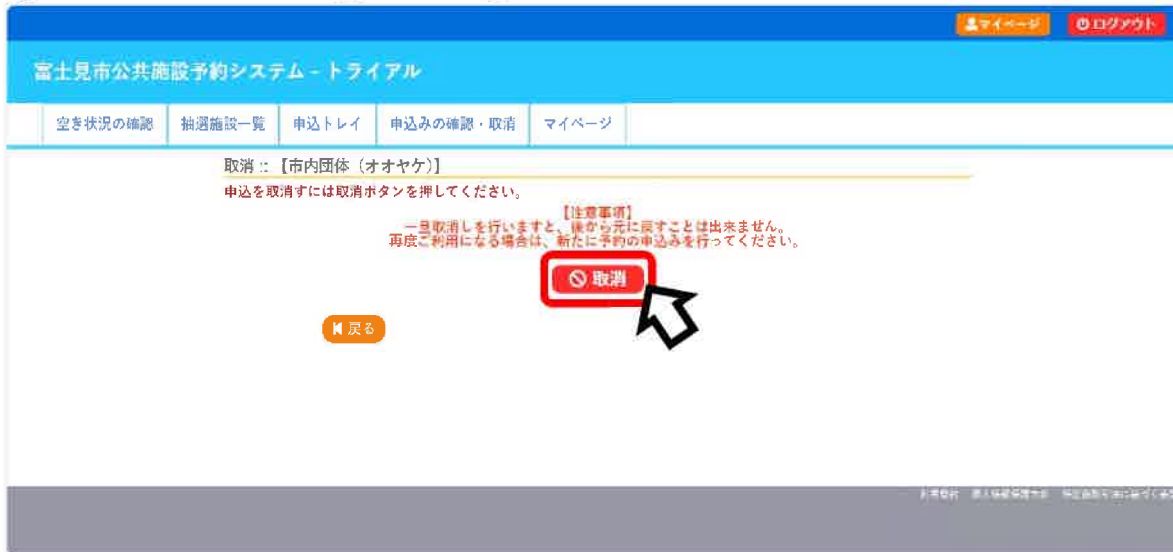
②取り消したい日付の「内容詳細」を選択します。



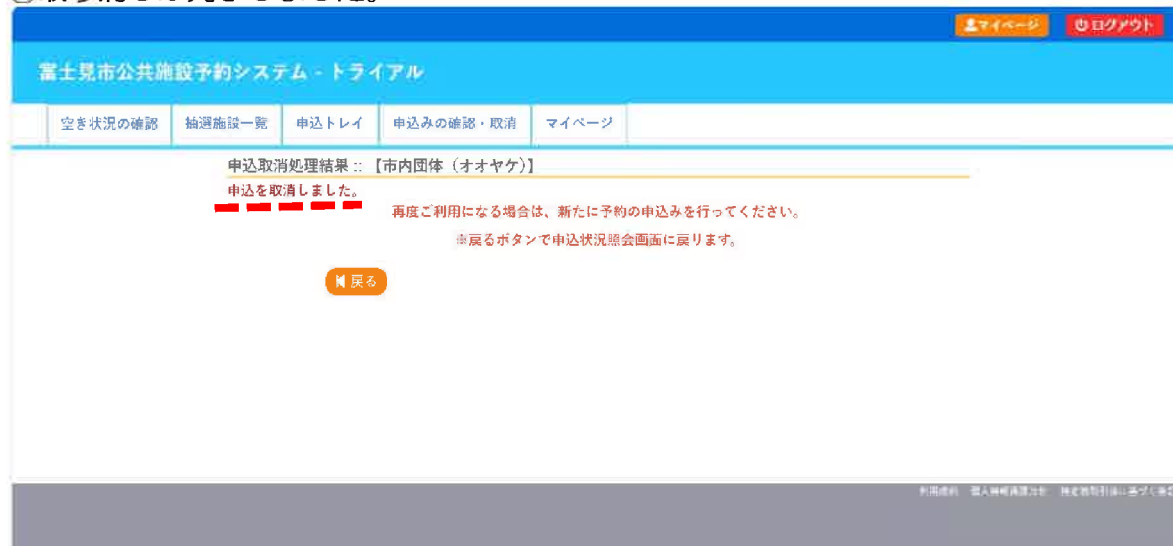
③「取消」を選択します。



④再度確認し、「取消」を選択します。



⑤取り消しが完了しました。





富士見市役所

<http://www.city.fujimi.saitama.jp>

令和6年11月19日